

**novabuild**

PRENDRE SOIN DES TERRITOIRES

**Florence GUITER**

Directrice des études et responsable du Pôle stratégies territoriales

Agence d'Urbanisme de la Région

Angevaine | AURA

# Le techsolutionnisme au cœur des imaginaires passés



Comment les années 80-90 imaginaient la ville de 2050 ?

Une critique des excès de l'urbanisation : ville futuriste hors-normes, aseptisée, verticalisée, **déconnectée du vivant.**



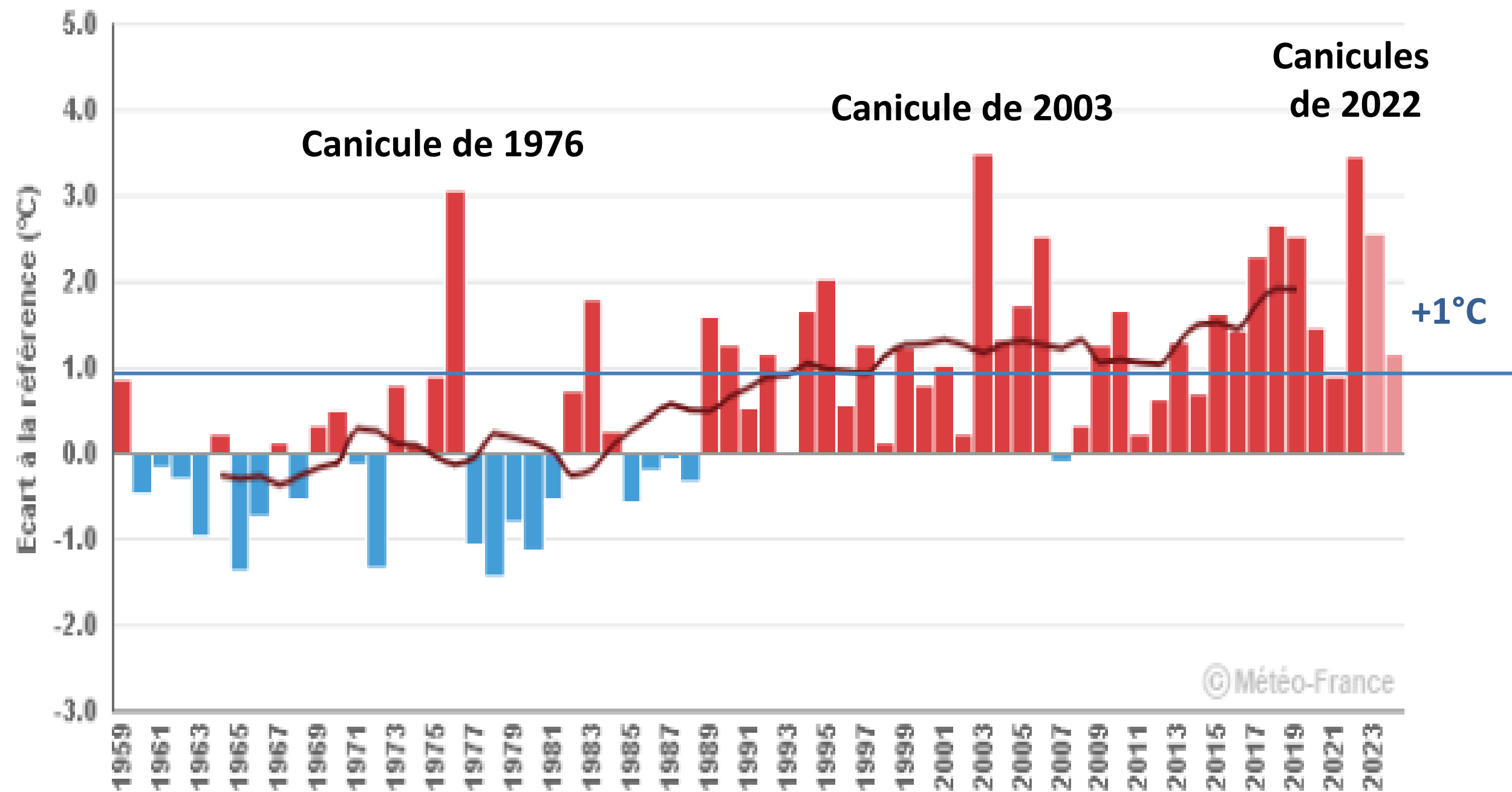


Un peu plus de vert...et toujours autant d'énergies, de matériaux, de ressources.

**Mais quelle place du vivant dans l'adaptation au changement climatique ?**

**Quel changement de regard ?**

## Températures moyennes estivales STATION ANGERS-BEAUCOUZÉ Ecart à la référence 1961-1990

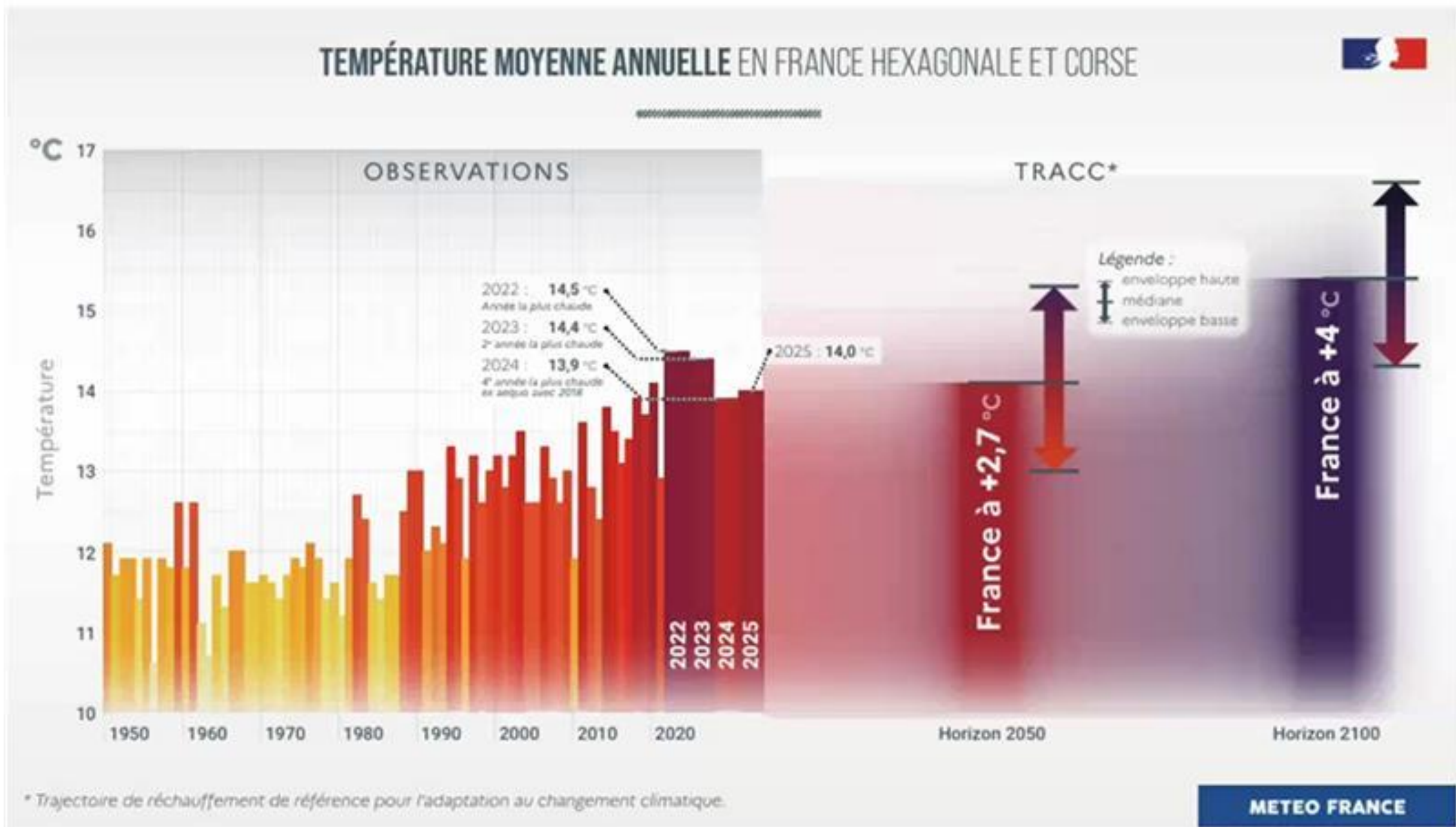


■ Ecart à la référence de la température moyenne  
— Moyenne glissante sur 11 ans

Source : Climat HD Météo France



# Exit la « douceur angevine », place à la surchauffe – est-ce un scoop ...



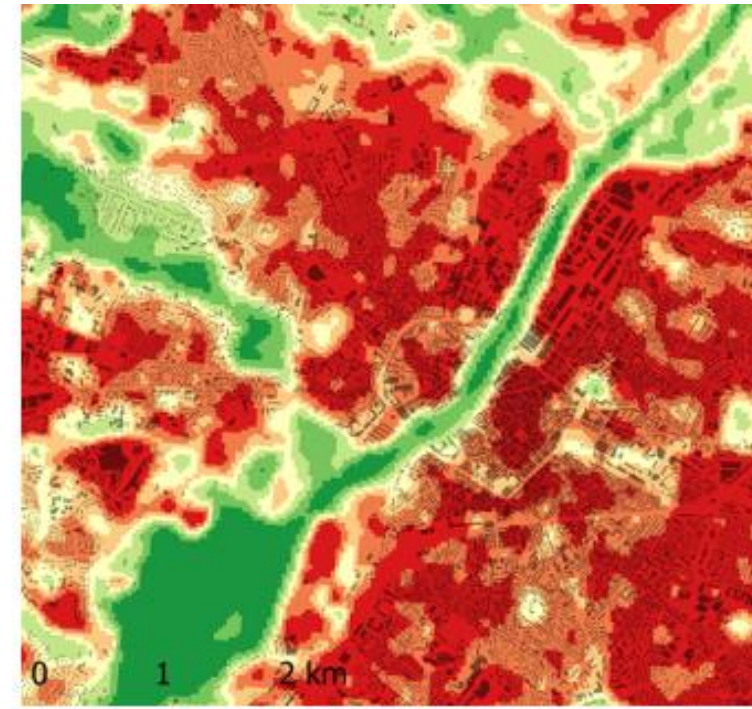
D'ici à la fin du siècle, les températures ligériennes vont continuer d'augmenter et pourraient atteindre **+4 °C** supplémentaires.

# La surchauffe urbaine concerne toutes les tailles de commune

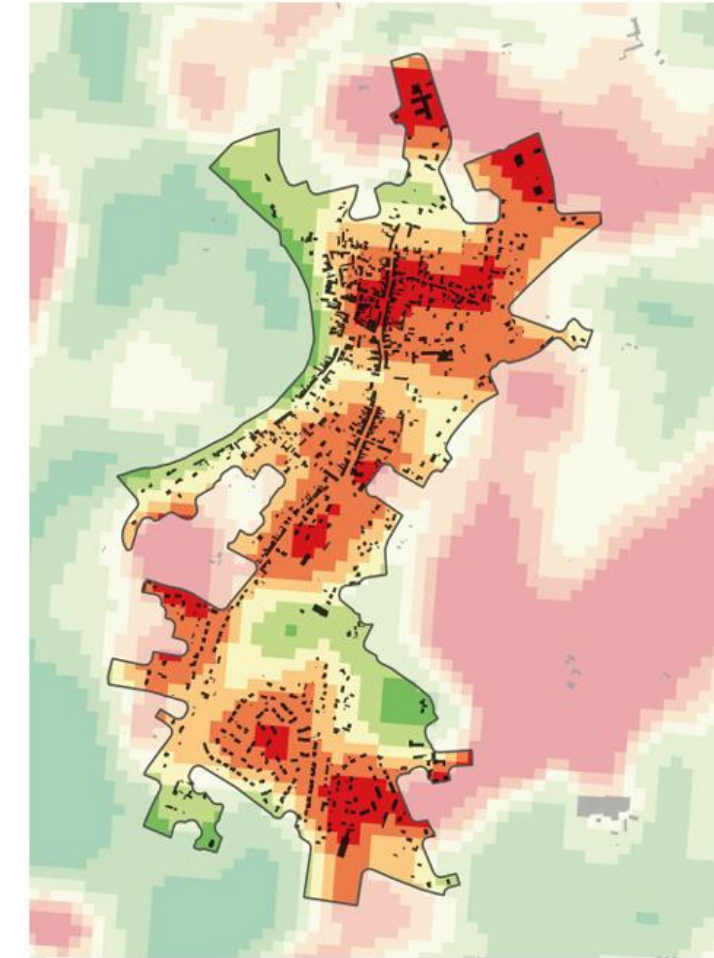
## Ilot de chaleur urbain :

- météo de type anticyclonique sans vent + stagnation des polluants dans l'air
- Matériaux et couleurs : asphalté, toitures en ardoise, tôles, bâtiments vitrés, etc.
- Nos usages : climatisation, déplacements motorisés, etc.

Centre-ville d'Angers



Morannes-sur-Sarthe



Beaulieu-sur-Layon

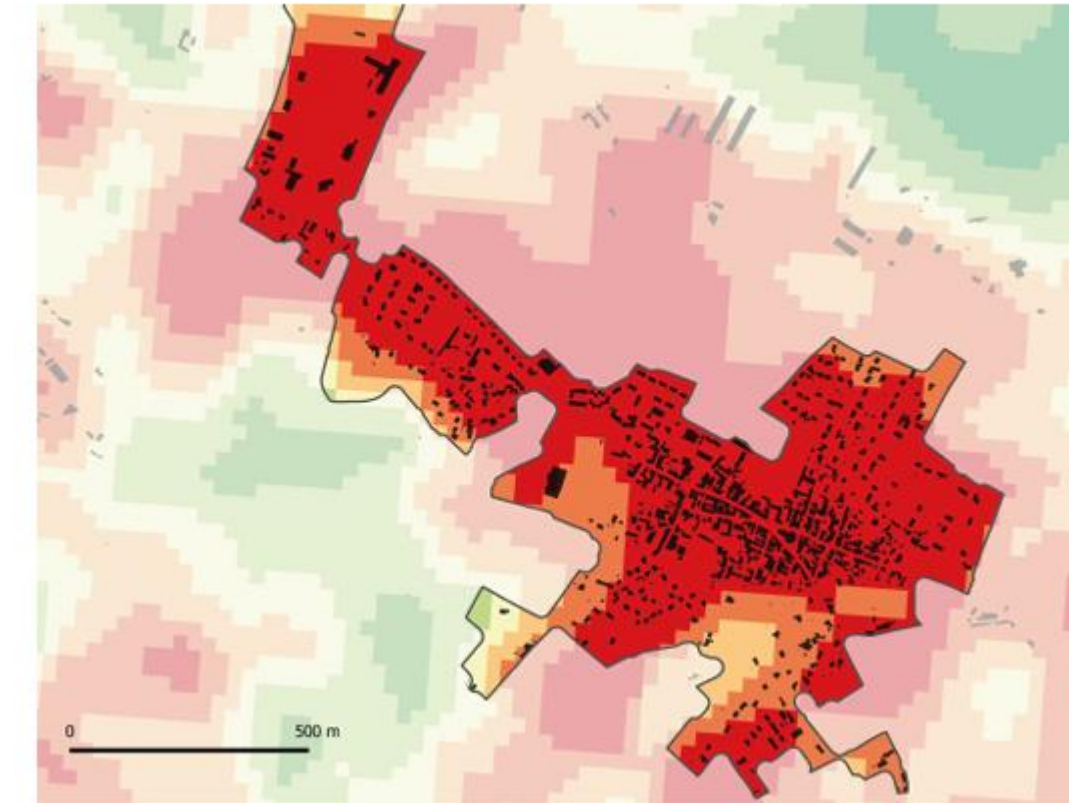
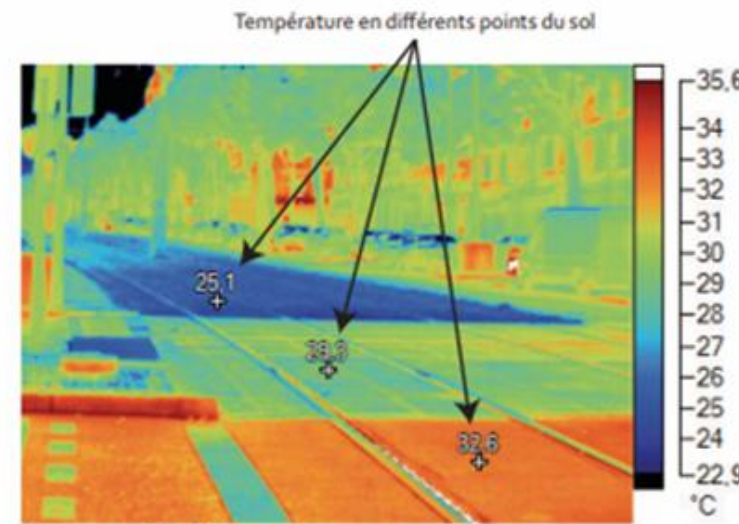


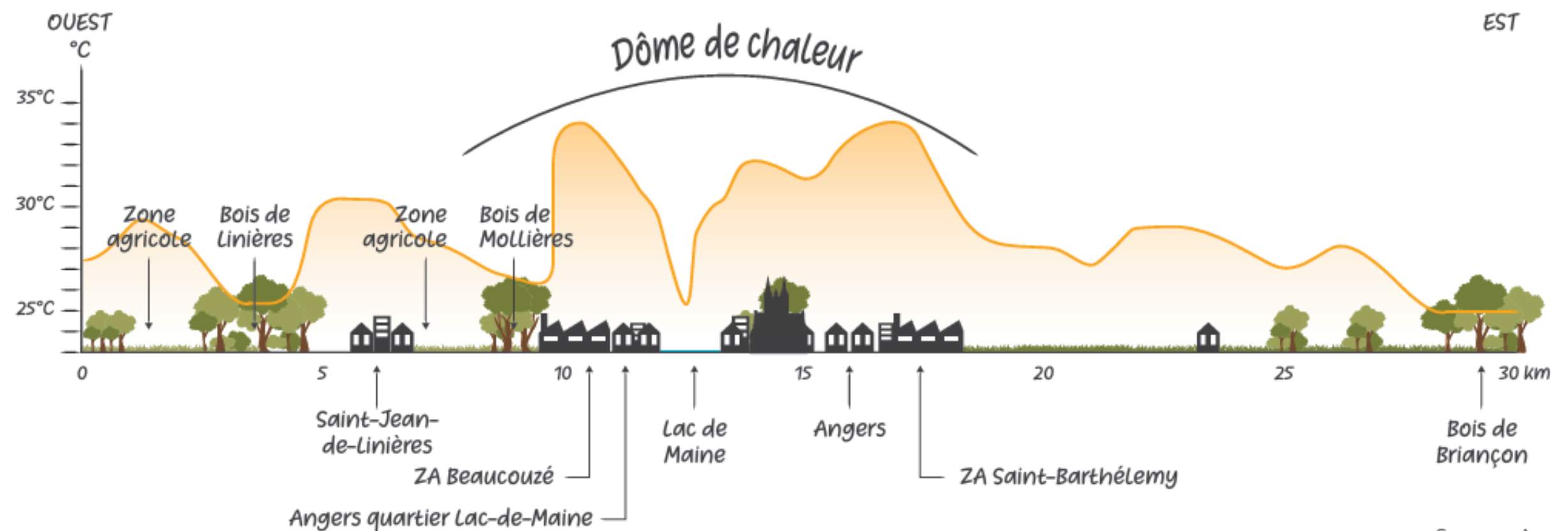
Photo « réelle »



Thermographie infra-rouge

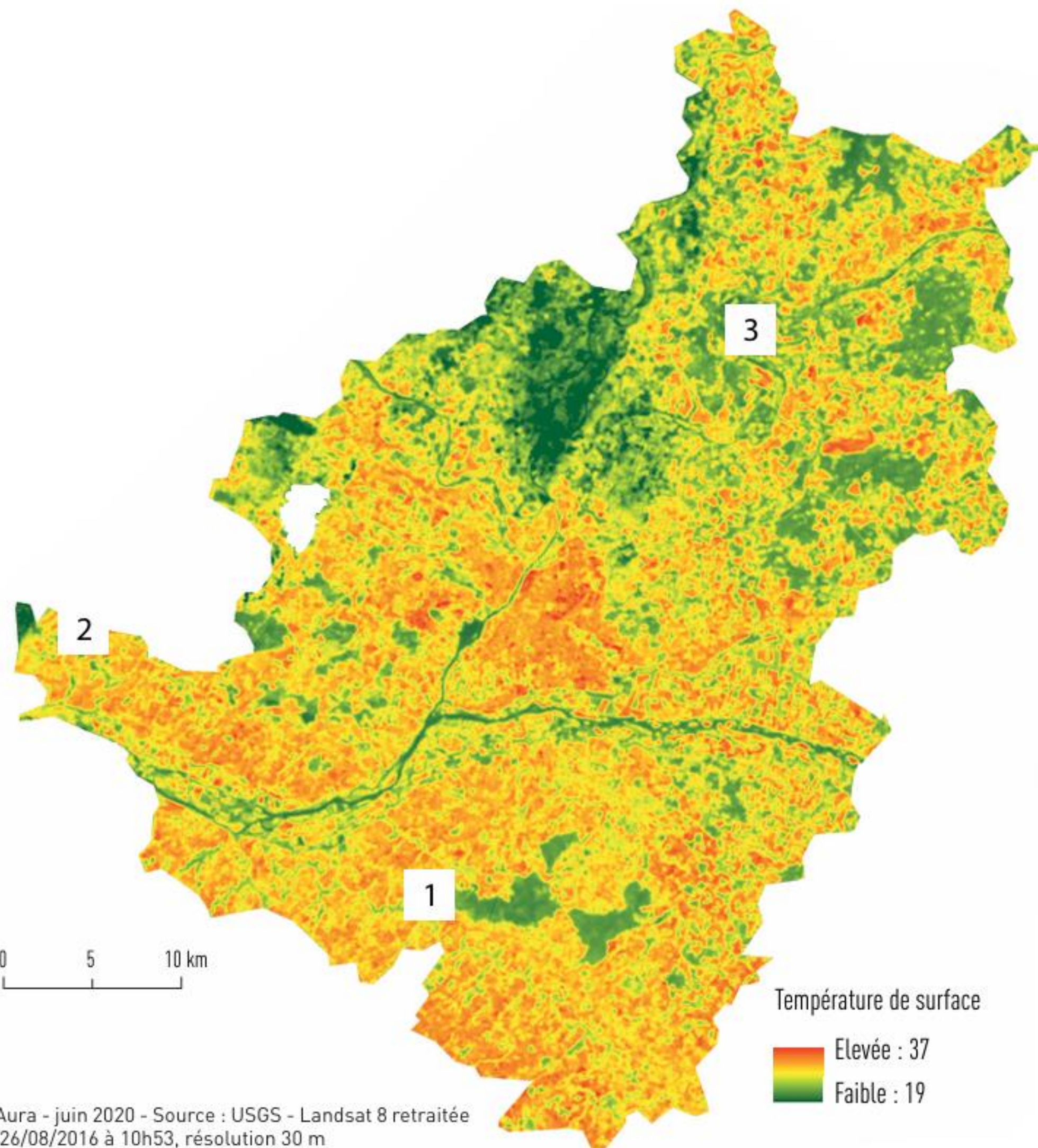
Echelle de température

Source : Atelier parisien d'urbanisme

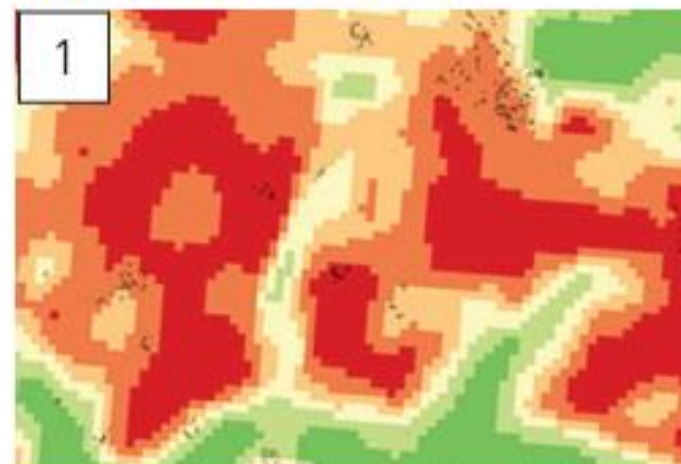


Source : Aura

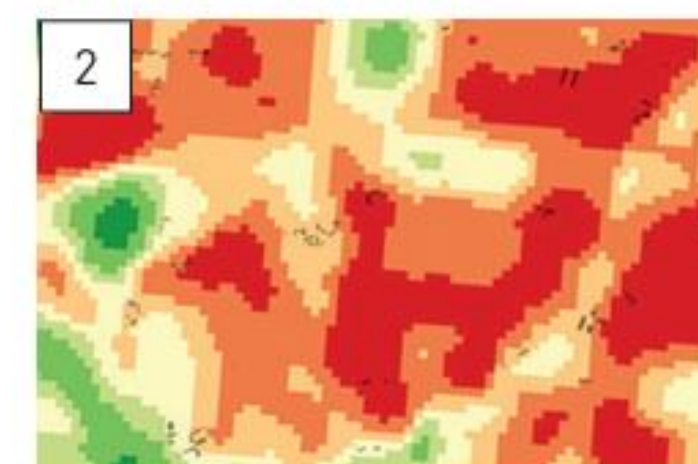
# La surchauffe est urbaine... mais pas que !



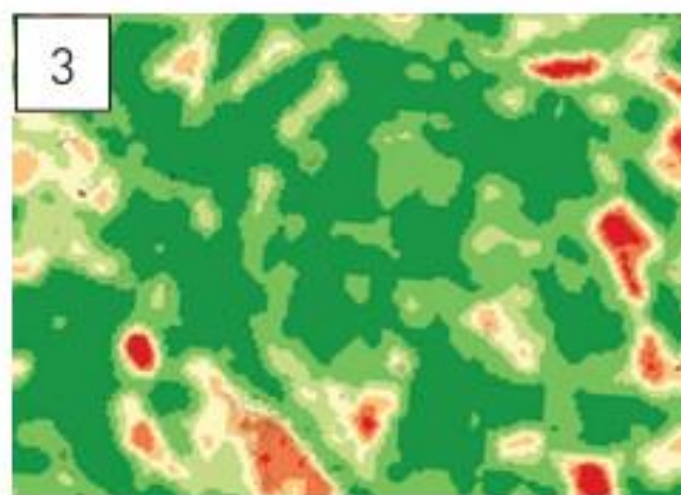
Températures de surface supérieures à 30°C



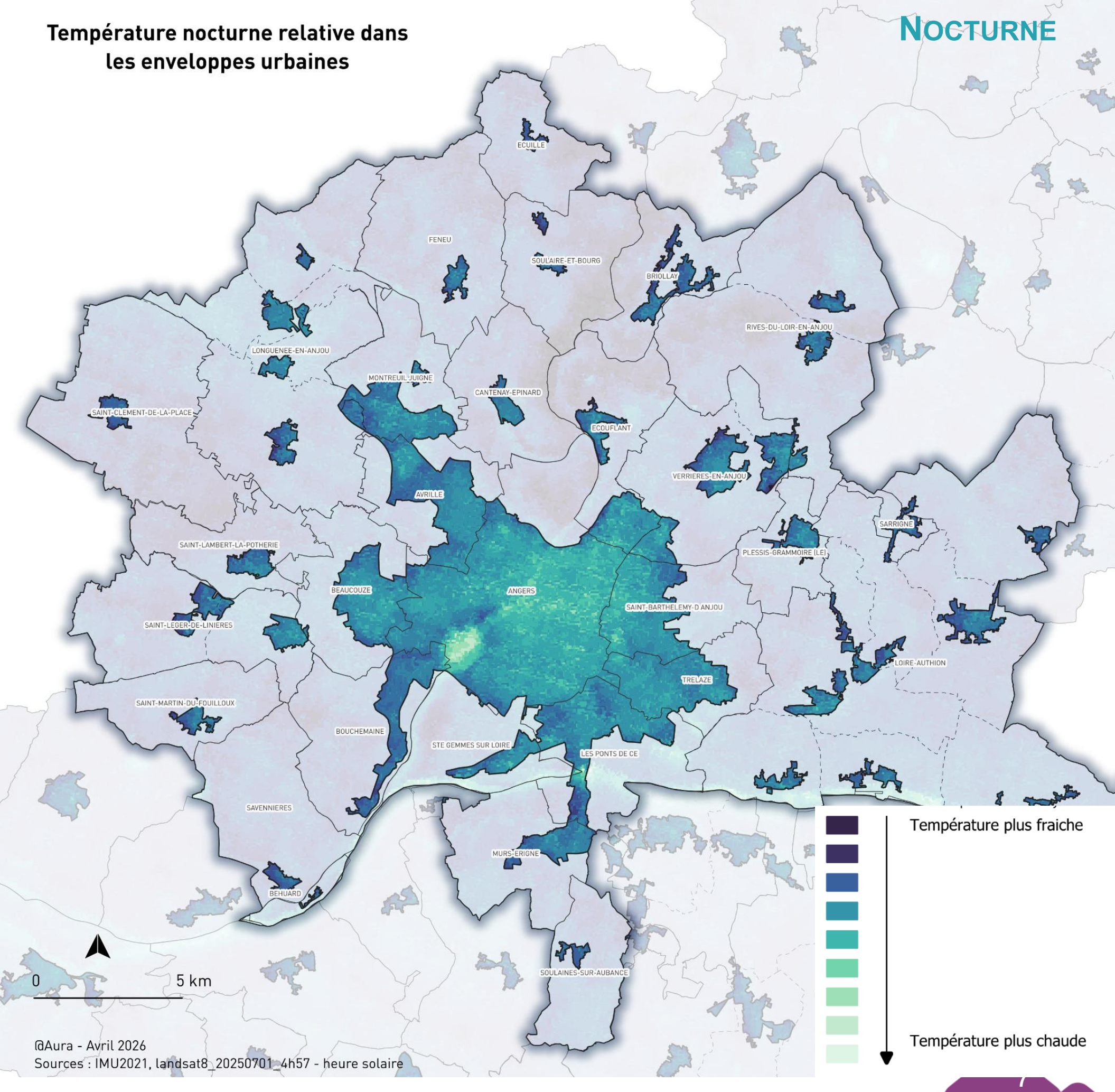
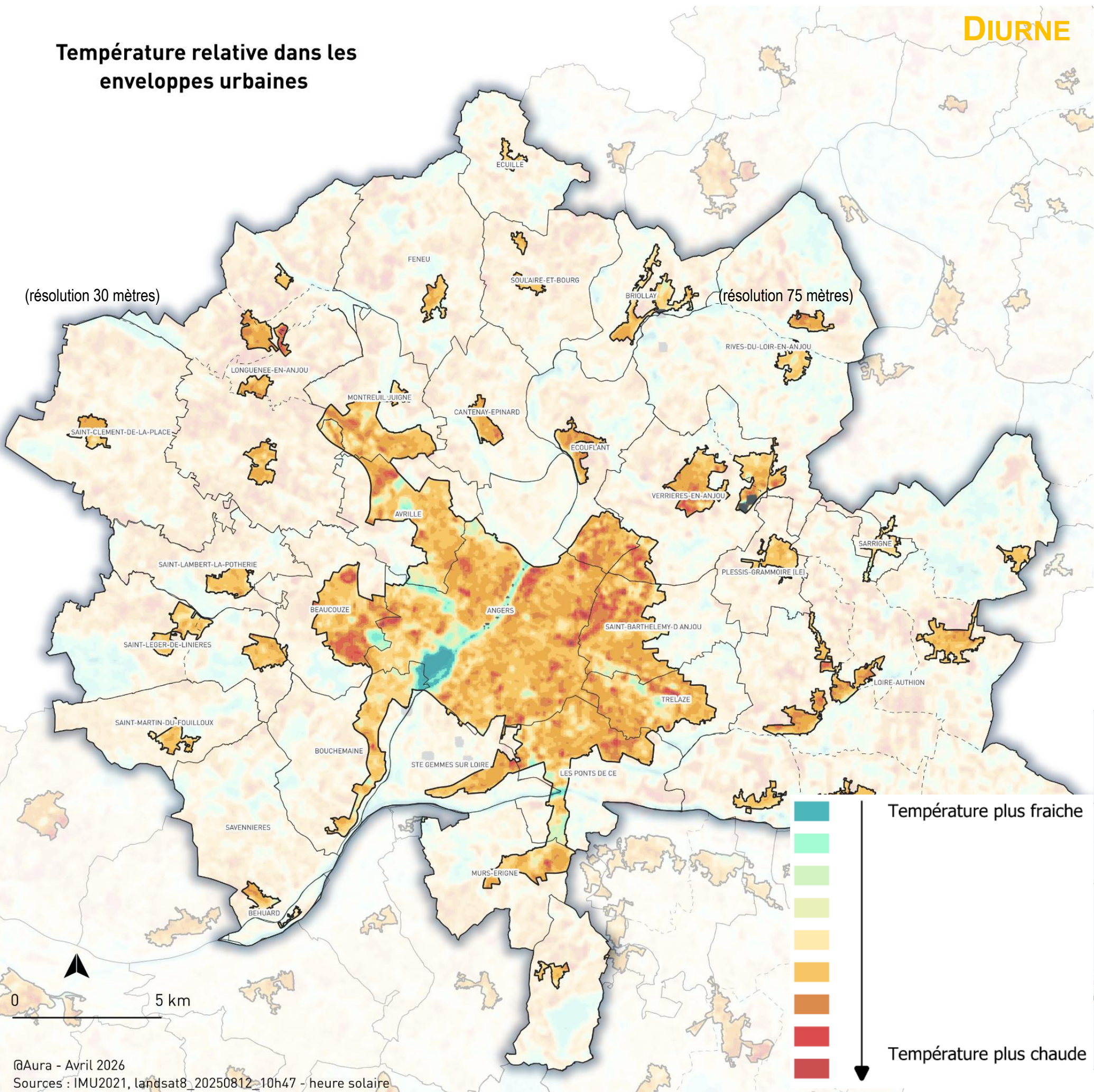
Températures de surface supérieures à 30°C



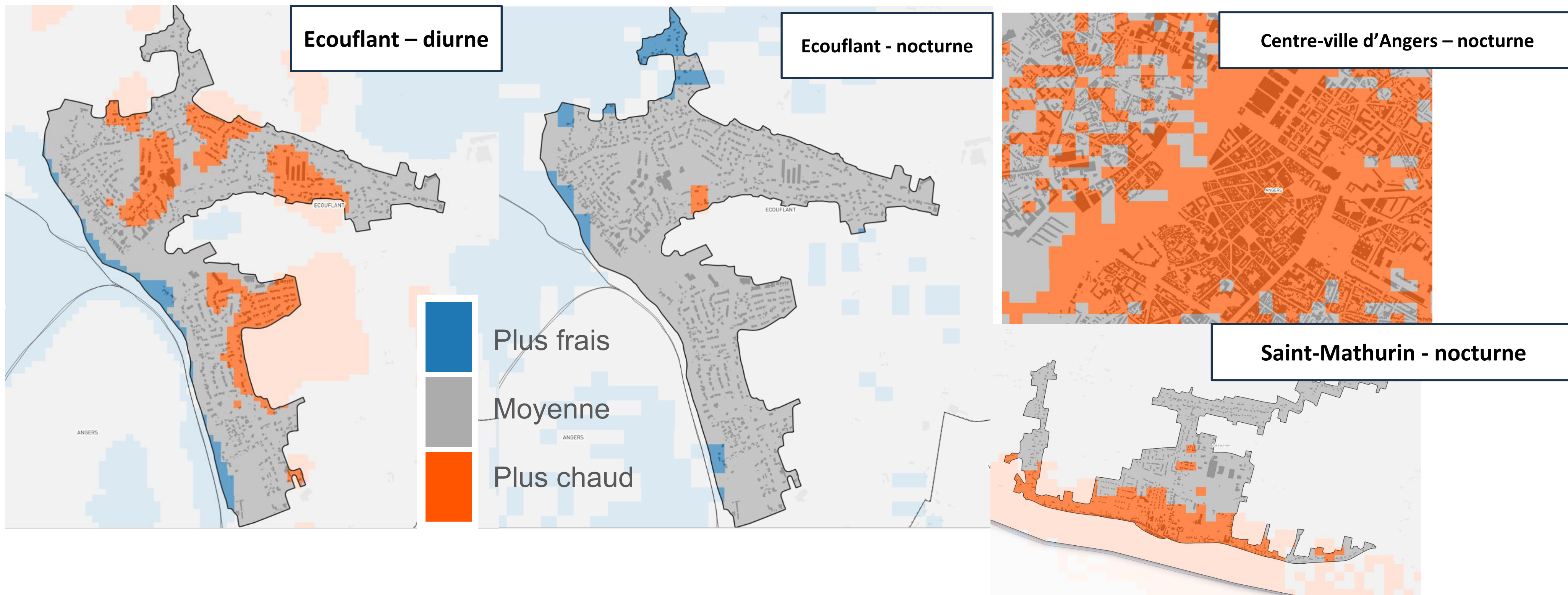
Températures de surface inférieures à 25°C



# Une surchauffe urbaine de jour comme de nuit

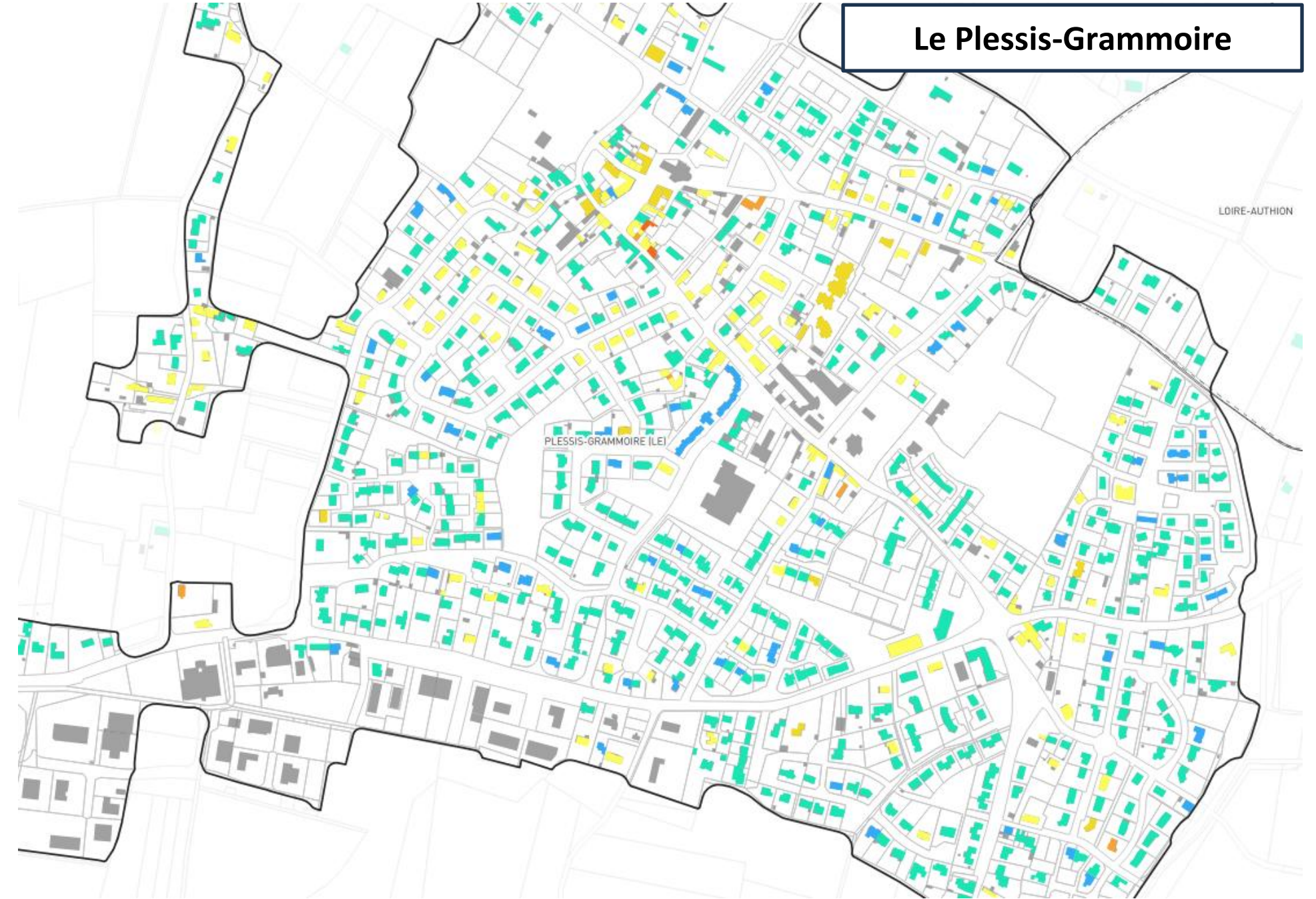
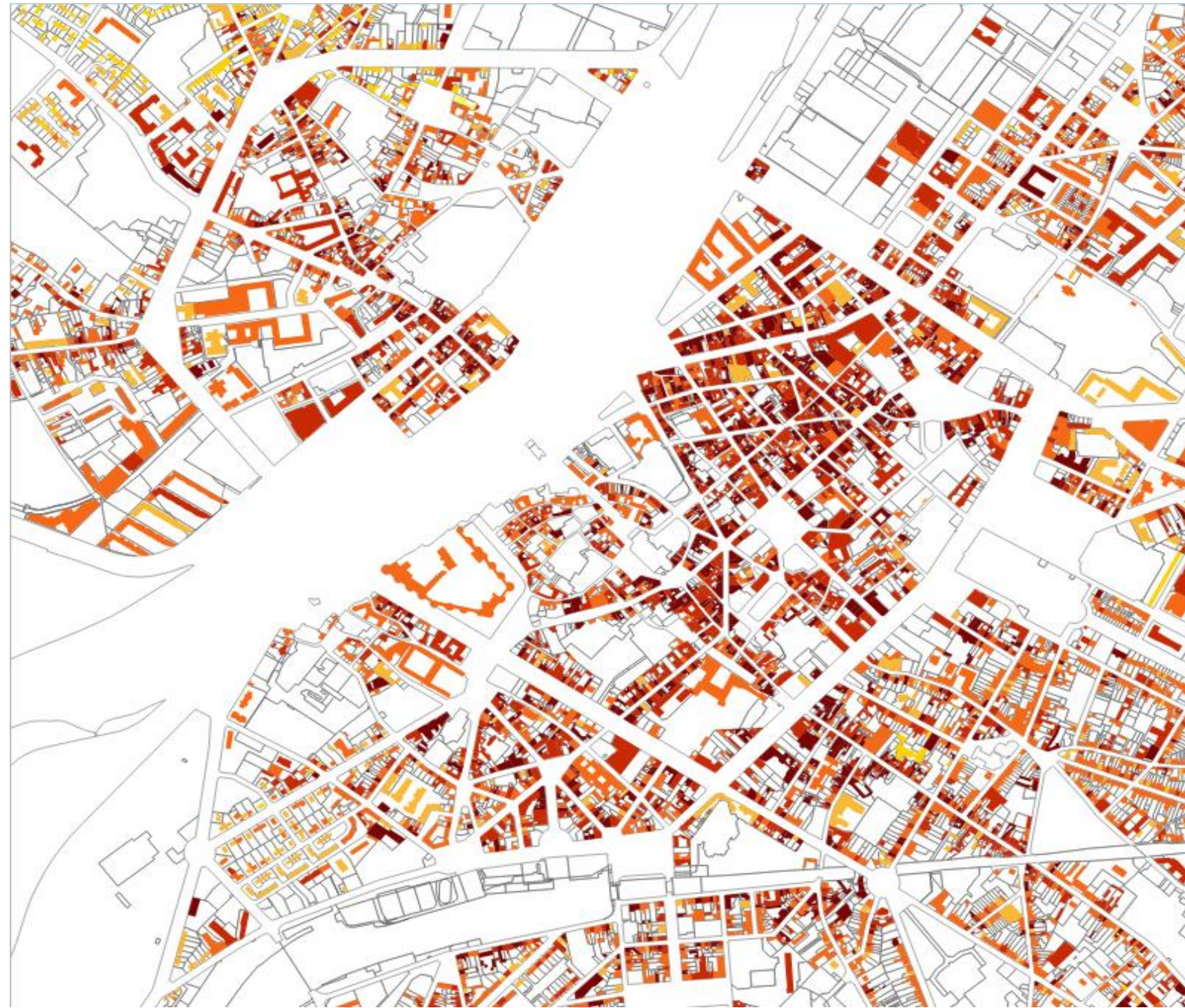


# Le rôle des formes urbaines bâties et non bâties



Importance du contexte élargi : proximité rivière, espace boisé, relief, etc.

# Evaluation de l'intensité de la chaleur au bâtiment (exemple logement)



Classe du logement - Indicateur de surchauffe

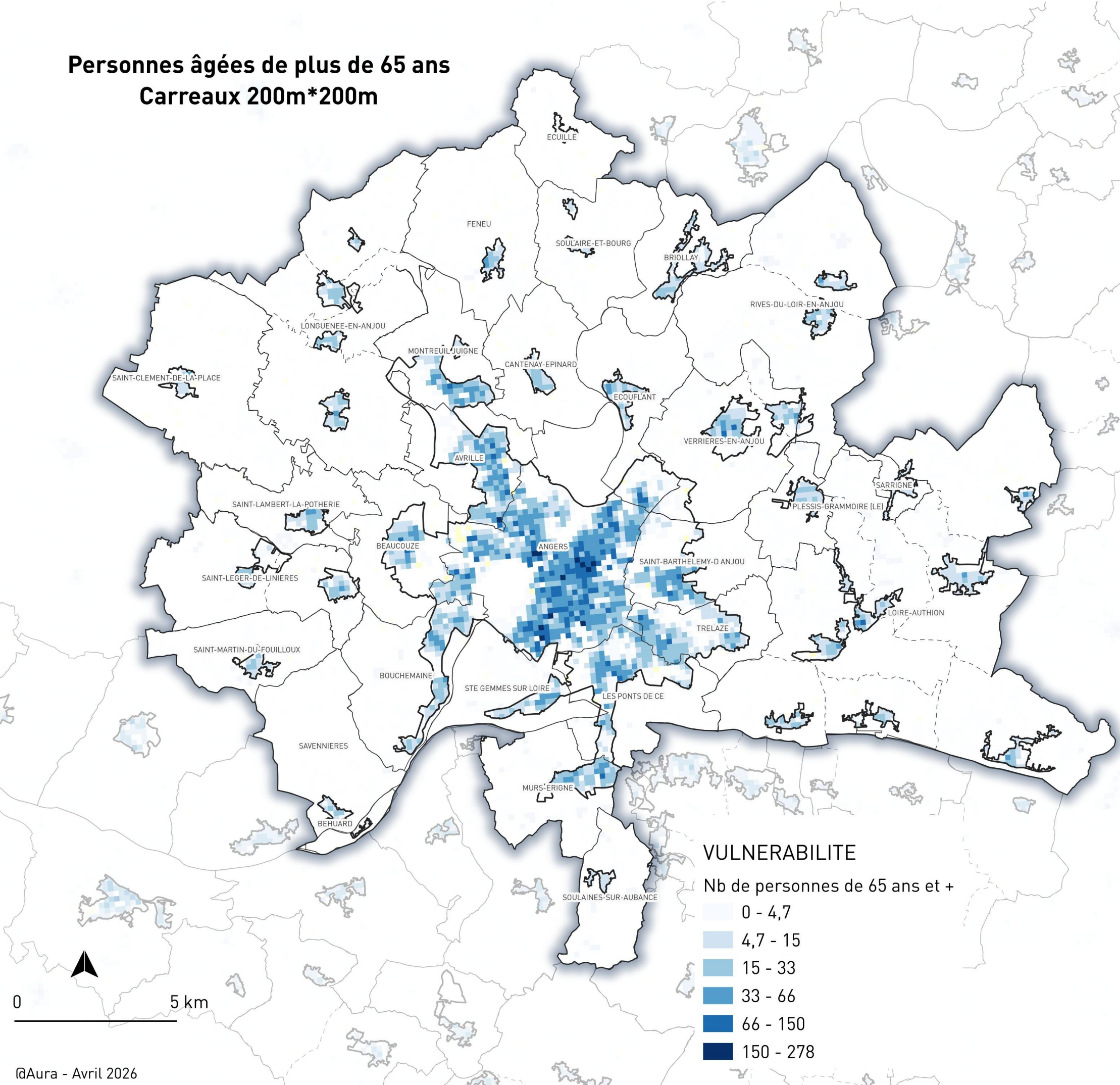
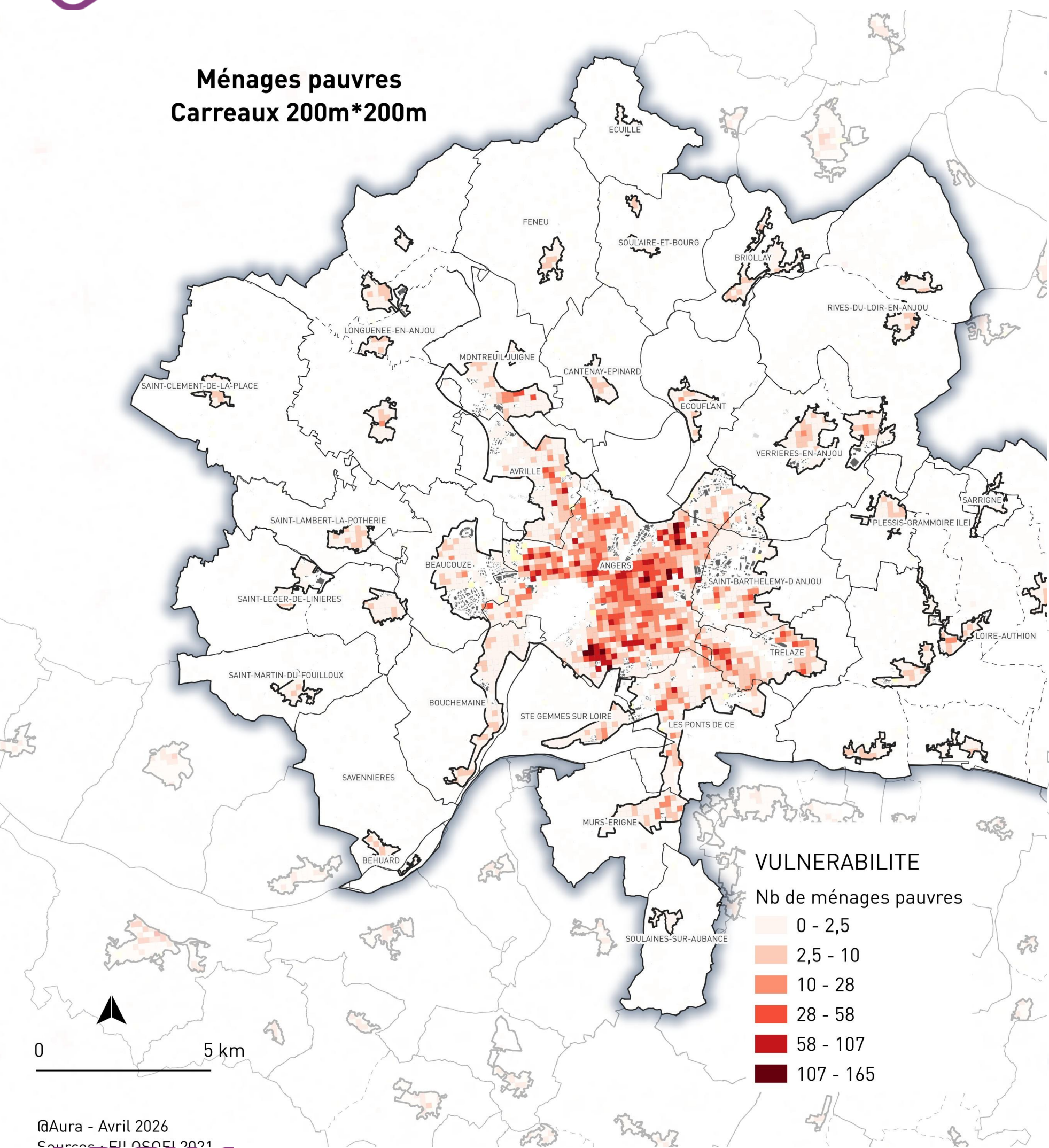
■	classe_2
■	classe_3
■	classe_4 (en dessous du seuil RE2020 - 1250DH)
■	classe_5
■	classe_6
■	classe_7
■	classe_8
■	classe_9
■	classe_10

- Mesure de la durée cumulée d'exposition des occupants d'un logement à une température supérieure à 26°C.
- Plusieurs paramètres combinés :
  - performance énergétique du logement
  - configuration du logement (traversant ou non)
  - ICU (extérieur) : météo, morphologie urbaine, surfaces (albédo), végétation, chaleur anthropique.

# Une vulnérabilité à la chaleur qui se combine à d'autres vulnérabilités

**Ménages pauvres**  
Carreaux 200m\*200m

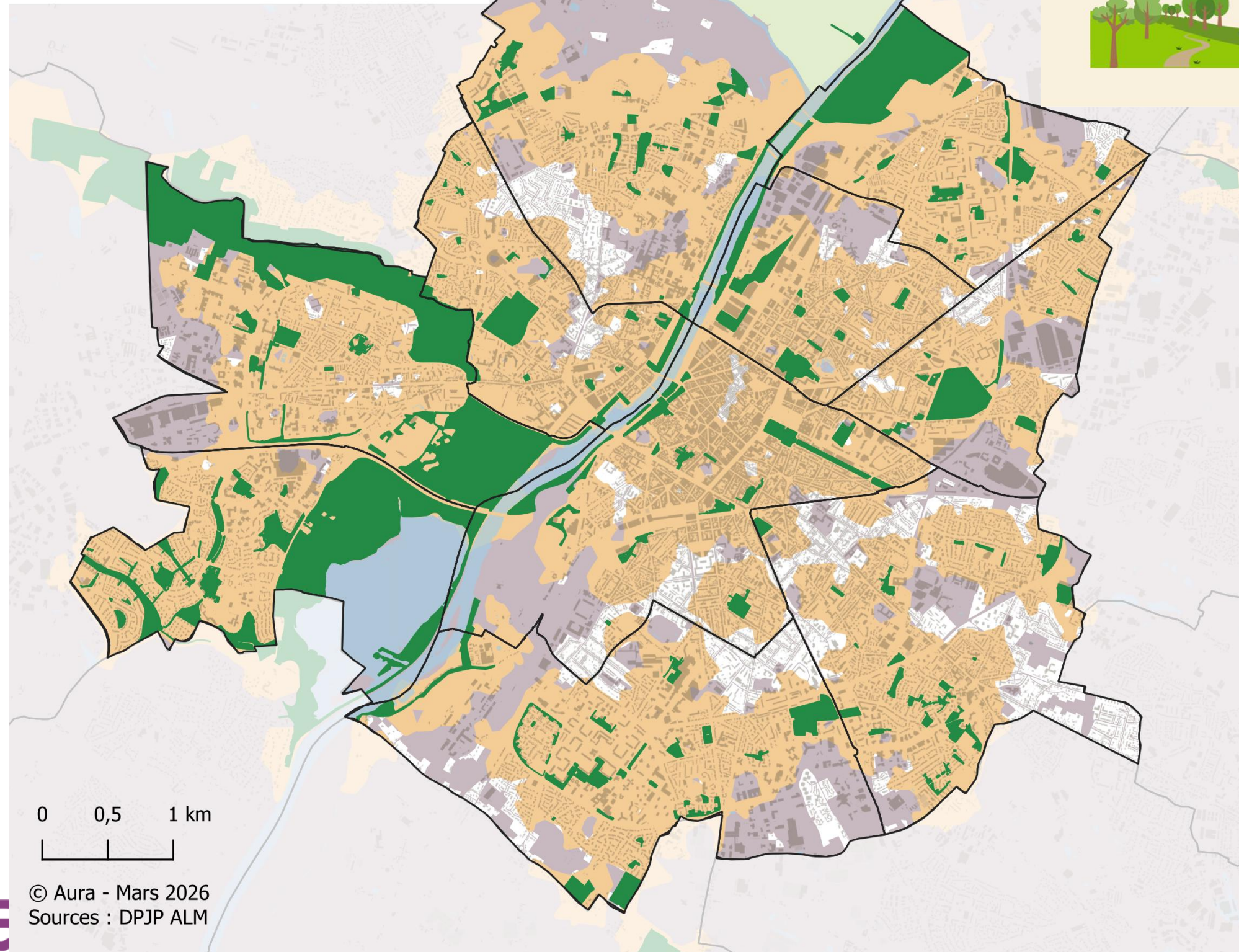
**Personnes âgées de plus de 65 ans**  
Carreaux 200m\*200m



# Les solutions à l'échelle de la ville

## Accessibilité à 300 mètres à pied aux îlots de fraîcheur gérés par la Ville d'Angers

- Isodistances de 300 m à pied aux parcs gérés uniquement par la ville d'Angers
- Îlots de fraîcheur arborés gérés par la ville d'Angers dans l'urbain
- IMU non habités
- Partie de l'île Saint-Aubin non pris en compte dans les calculs



## LA RÈGLE DES 3-30-300

3 ARBRES



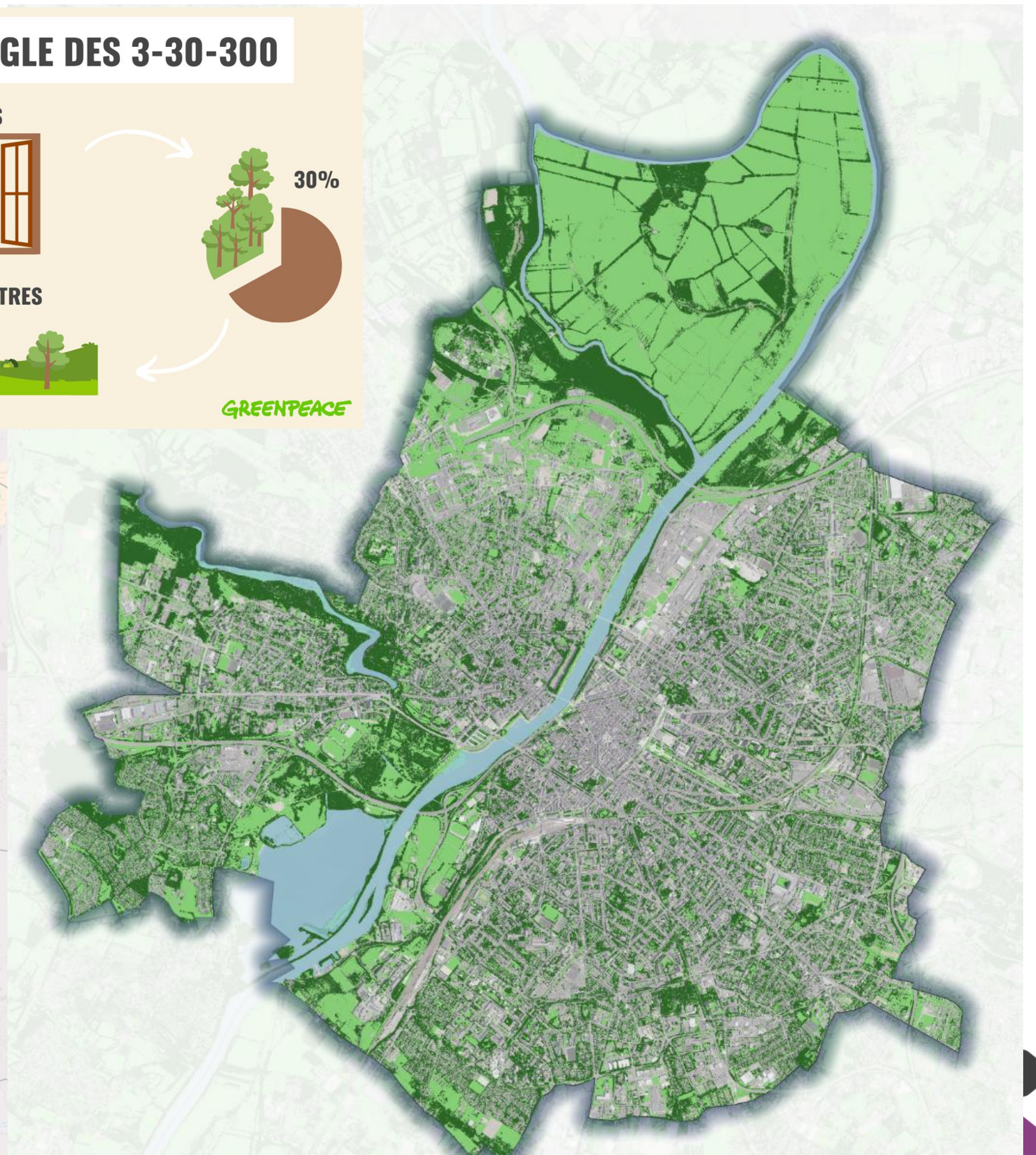
300 MÈTRES



30%



GREENPEACE



0 0,5 1 km

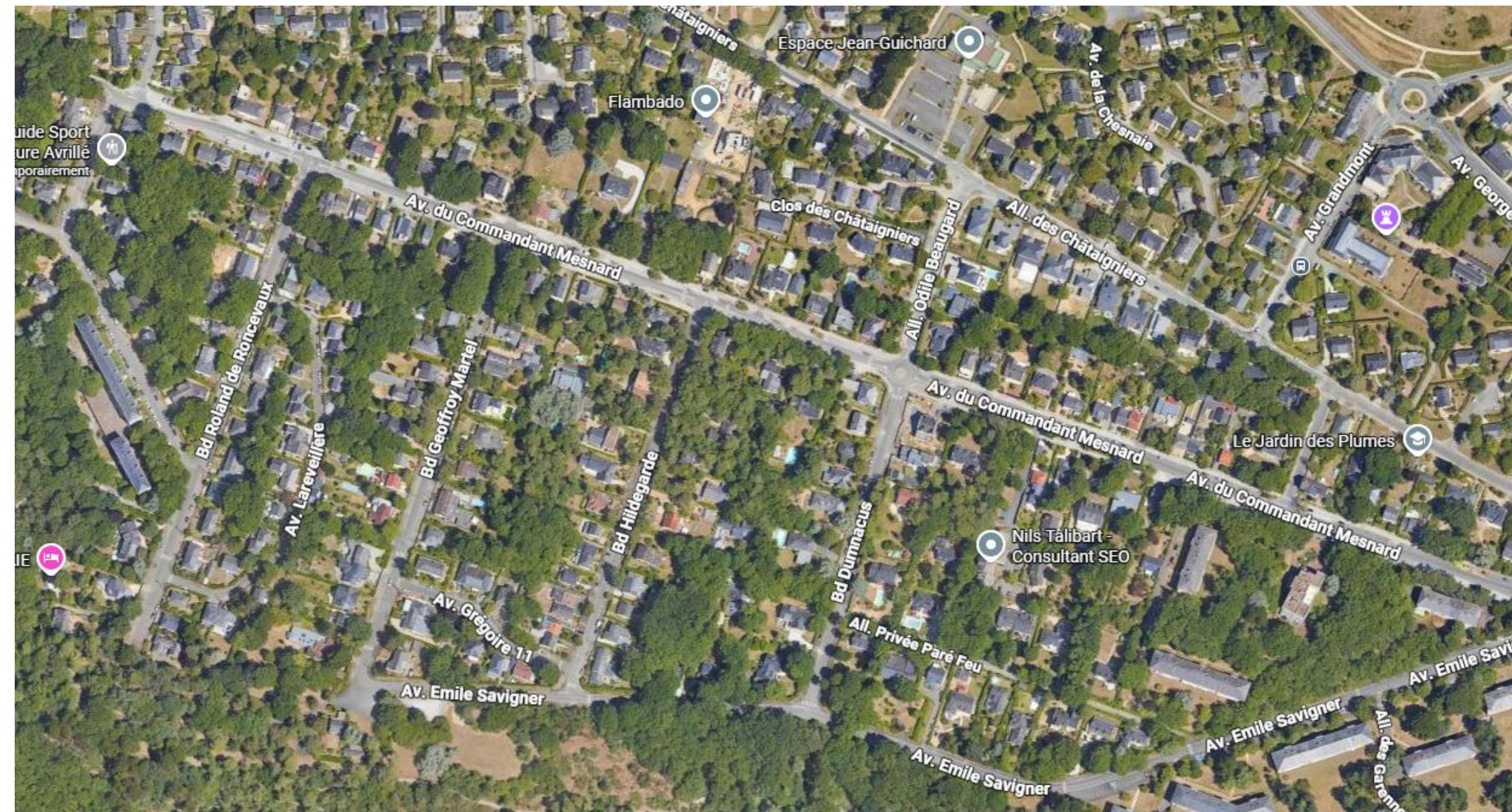
© Aura - Mars 2026  
Sources : DPJP ALM

# Exemple concret

## AVRILLE

Couvert arboré important  
Taux de surface perméable important  
Voies peu larges

### CHIFFRES

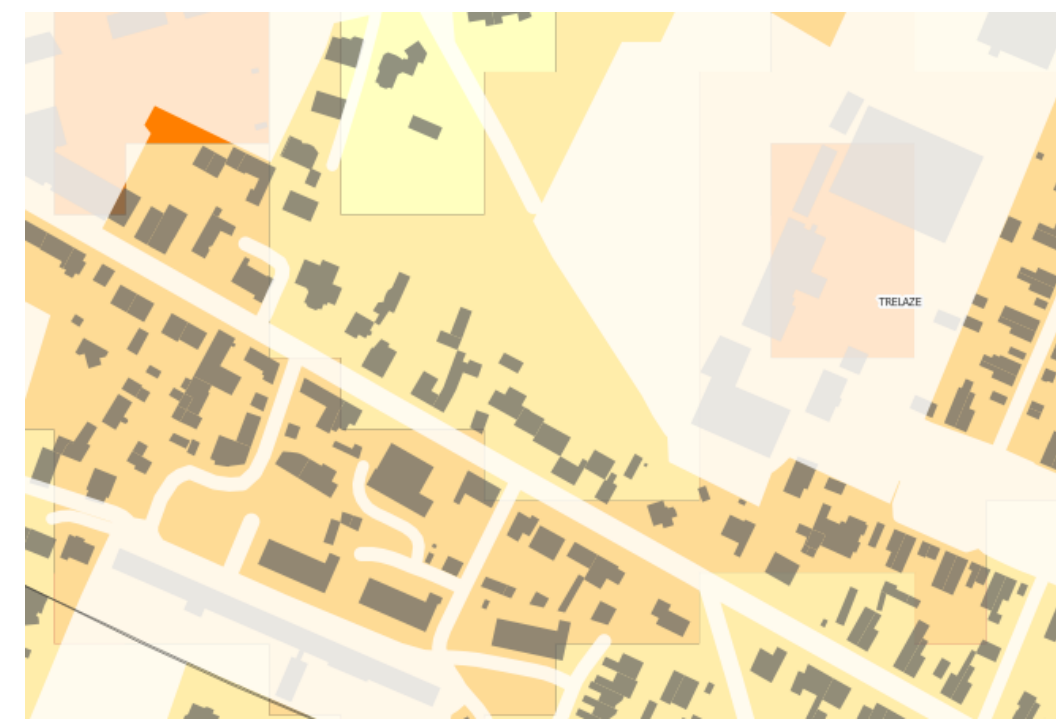
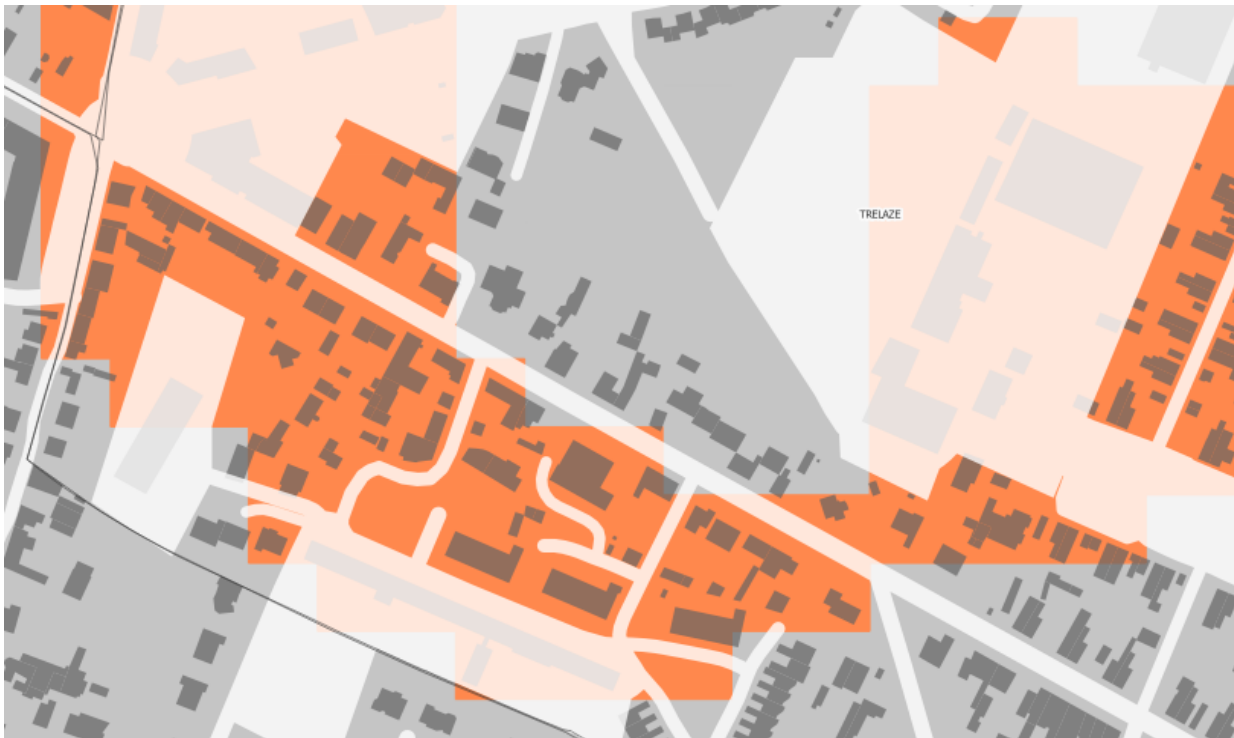


# Exemple concret

## TRELAZE

Couvert arboré faible  
Taux de surface perméable faible  
Voieries larges

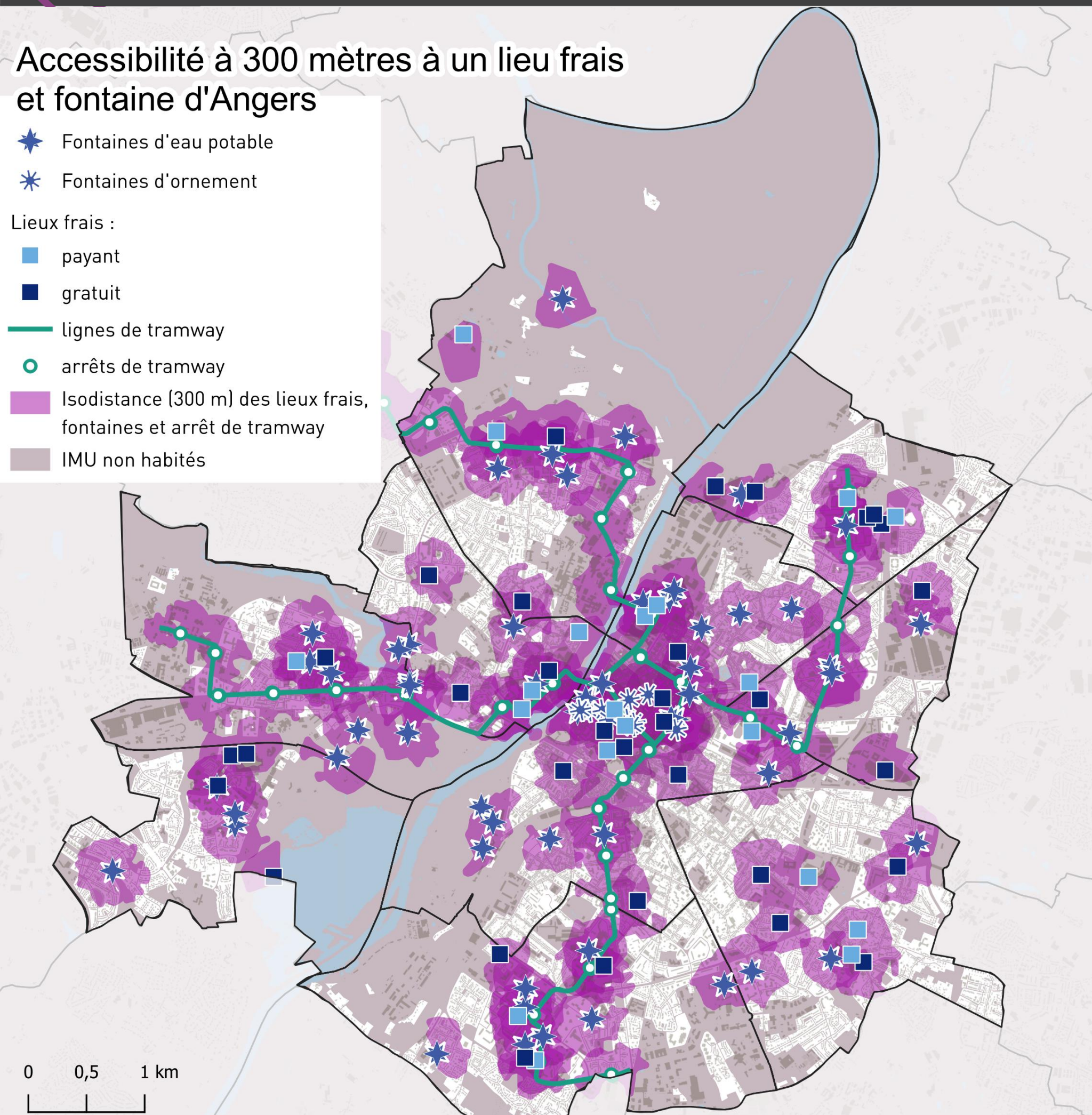
CHIFFRES



# Maillage fraîcheur, accès à la nature, prise en compte des sols urbains, désimperméabilisation

## Accessibilité à 300 mètres à un lieu frais et fontaine d'Angers

- ★ Fontaines d'eau potable
- ★ Fontaines d'ornement
- Lieux frais :
  - payant
  - gratuit
- lignes de tramway
- arrêts de tramway
- Isodistance (300 m) des lieux frais, fontaines et arrêt de tramway
- IMU non habités



© Aura - Mars 2026  
Sources : DPJP ALM

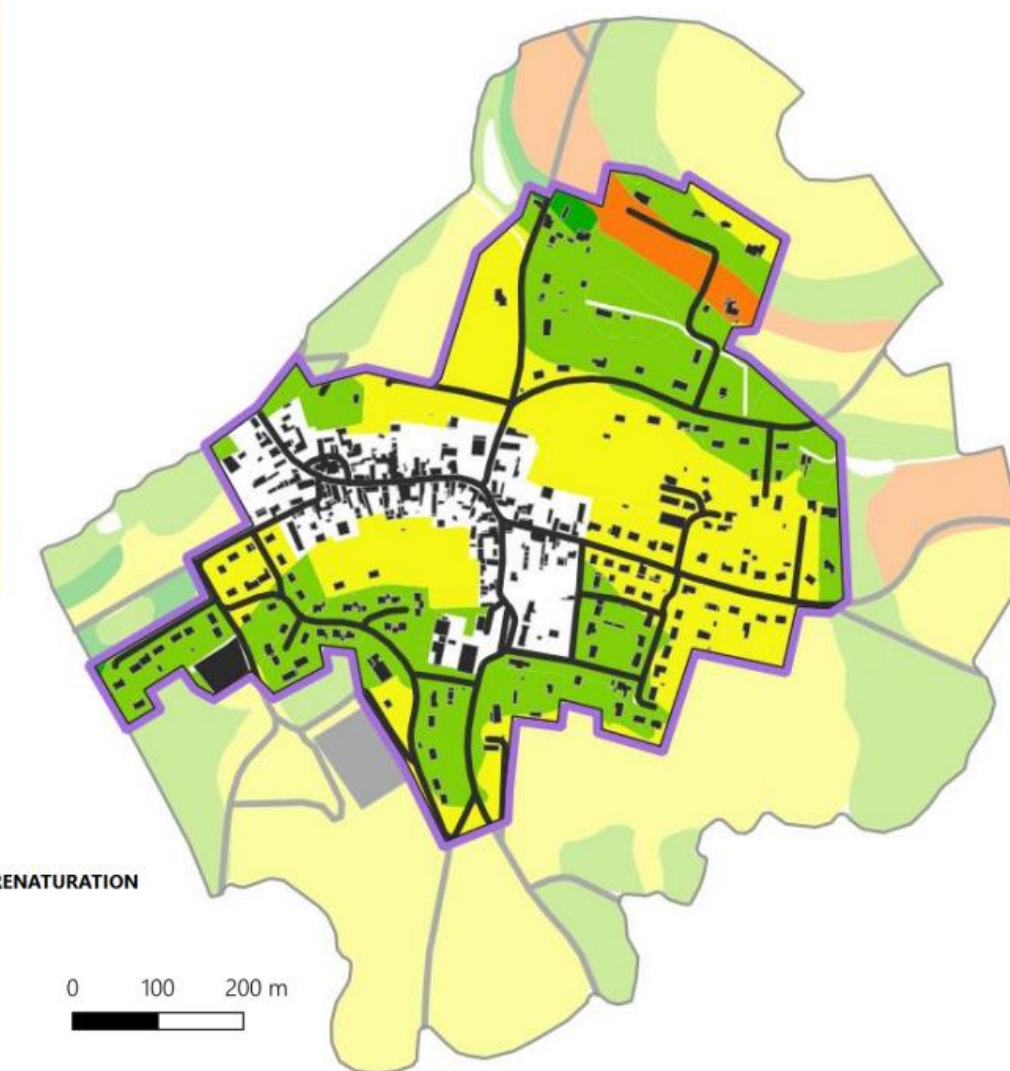
## Fonctions écologiques et services écosystémiques des sols urbains



Profil de sol, Christophe Ducommun

### Liste des lieux frais :

- La Cité
- Base Nautique
- Bibliothèque, médiathèque
- Galerie marchande
- Maison de quartier
- espace Welcome
- Equipement pour personnes âgées
- Lieu de culte
- Mairie
- Musée et salle d'exposition
- Patinoire
- Piscine



### POTENTIEL DE RENATURATION

- Très faible
- Faible
- Moyen
- Bon
- Fort



A Rennes, la Ville installe depuis l'été 2023 des ciels de rue - © Ville de Rennes

Un nouveau rapport à l'espace et au temps : « Bureaux des temps » Rennes, Métropole de Lille, Poitiers, etc.

S'inspirer des modes de vie méditerranéens et donc de la fabrique de leurs espaces habités et travaillés

