

Un outil interactif pour guider les projets industriels,  
trouver des inspirations et des ressources.



## Les 10 questions à se poser pour des bâtiments industriels durables

# De quoi s'agit-il ?

Cet outil est le fruit d'une démarche engagée autour du « Bâtiment industriel de demain » initiée par Novabuild et la CCI Maine et Loire en 2023. Dans ce cadre, Novabuild a animé un groupe de travail (GT) qui a permis l'élaboration de cet outil.

Son objectif est de faciliter la conception de bâtiments industriels vertueux répondant aux objectifs systémiques que Novabuild adresse : l'atténuation de notre impact et l'adaptation au dérèglement climatique, la préservation de la biodiversité et des ressources, la prise en compte des enjeux liés à la santé.

La démarche vous intéresse ? [Faites un tour sur la page dédié sur internet !](#)

## Est-ce que cet outil me concerne ?

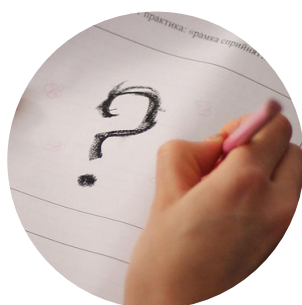
Vous êtes un industriel avec un projet immobilier ? Une collectivité ? Actif dans le développement économique ? Une entreprise ou une organisation qui conseille les maîtres d'ouvrages industriels ?

Il vous accompagne pour structurer votre réflexion, nourrir la définition de votre projet et faciliter la rédaction de vos cahiers des charges, afin d'engager concrètement votre transition vers un modèle plus durable.

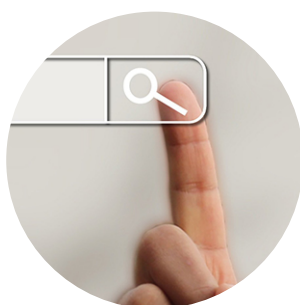
Cet outil vous permet d'explorer les questions clés pour réussir un bâtiment industriel vertueux, adapté aux changements climatiques et pour réduire son impact environnemental.

Conçu comme un véritable puzzle, cet outil vous invite à naviguer librement entre les différentes thématiques, questions, ressources et solutions. Il n'existe pas de parcours imposé : laissez votre curiosité et vos enjeux du moment guider votre exploration.

## Qu'est-ce que j'y trouve ?



Les bonnes questions à se poser



Des ressources à consulter en ligne



Des exemples de bâtiments inspirants



Des organisations, acteurs à contacter

## Ce qu'il ne permet pas

- Vous donner les solutions toutes prêtes
- Vous faire croire que c'est un sujet simple

Cet outil n'a pas vocation à être exhaustif : il s'agit d'un outil vivant, conçu pour évoluer, s'enrichir et être complété au fil des usages et des besoins. Vous souhaitez participer à l'alimenter ? [Contactez Hanna Ketels](#)

# Comment fonctionne-t-il ?

## Où sont les liens ?

Il s'agit d'un document interactif intégrant des liens dans le document ou vers des pages internet. Pour faciliter votre navigation voici quelques conseils et informations :

**Les 10 questions à se poser**

- 0 Pour commencer, qu'est-ce qu'un bon départ pour la définition de mon projet ?
- 1 Sobriété Foncière, comment optimiser les ressources et la loi ZAN ? p.10
- 2 Trouver un nouveau terrain, quels enjeux et ressources déployer ? p. 12
- 3 Diagnostics environnementaux, comment prévenir les mauvaises surprises ? p. 16
- 4 Réhabilitation, un levier de décarbonation et de développement ? p. 24
- 5 Financement, comment trouver des ressources pour mon projet ? p. 29
- 6
- 7 Adaptation au changement climatique, quels risques, stratégies, réflexions ? p. 19
- 8
- 9 La construction neuve, comment atténuer l'impact environnemental ? p. 42
- 10 Biodiversité, quelles solutions efficaces existent ? p. 48

**5 Réhabilitation, un levier de décarbonation et de développement ?**  
Faire avec l'existant, urbanisme circulaire, qu'en est-il ?

- 5.1 Quel est mon impact carbone aujourd'hui ?
- 5.2 Dans quelles conditions l'alternative à la construction neuve la réhabilitation, l'extension, la rénovation peut être privilégié ?
- 5.3 Comment réduire les consommations énergétiques ?
- 5.4 Comment réduire la consommation des ressources ?

**5.4 Comment réduire la consommation des ressources ?**

Réduire sa consommation d'eau, réutiliser la chaleur fatale, penser réemploi, économie circulaire, l'exploration de tous ces sujets vous aidera certainement à challenger votre projet.

**Le ressourceur en ligne**

- Solutions innovantes pour économiser l'eau dans les industries - Climatique
- Les activités industrielles dans le cycle de l'eau - EauFrance
- L'écologie Industrielle et territoriale - Ministère des Transitions
- 10 Initiatives de synergies Inter-entreprises - Institut de l'économie circulaire
- Cartographie des démarches d'écologie Industrielle et territoriale - Synapse

**Aller voir un projet inspirant**

U et RAVILLON ZIMMERMAN - Somelu

**Trouver des contacts**

- Matemorphose, un réseau de professionnels engagés pour donner une seconde vie aux matériaux du bâtiment.
- Le collectif réemploi Novabuild
- ADECC, l'Association pour le Développement de l'Économie Circulaire et Collaborative
- Bureaux d'études en économie circulaire et économie collaborative - AMO

pas de lien ;)

clic pour revenir

home : Les 10 questions à se poser en un clin d'œil avec un lien pour aller directement sur la question qui vous intéresse

1 page pour chaque question avec le contexte et l'importance de la question et avec les sous-questions et les liens pour les explorer

Une page = une sous-question. Elle intègre des liens vers des ressources complémentaires, des projets inspirants en lien avec le sujet, ainsi que des acteurs de l'écosystème à identifier et à contacter.

## Vos contacts à ajouter en coup de coeur

Cartographie et contacts des chefs de projets des Territoires d'Industrie Umap

Présentation des Territoires Industrie par l'Agence Nationale de la Cohésion des Territoires anct.gouv

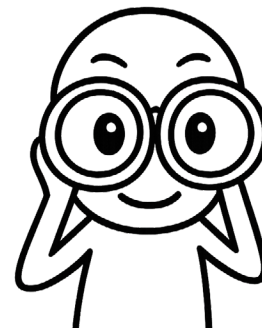
Novabuild, centre de ressource pour la construction, de l'aménagement et de l'immobilier autour des enjeux climatiques, de biodiversité, de ressources et de santé

Le réseau national bâtiment durable

# Les 10 questions à se poser

Qu'est-ce qu'un bon départ pour la définition de mon projet ?

0



Sobriété foncière, comment optimiser les ressources et respecter la loi ZAN ?

1

p.10

Trouver un nouveau terrain, quelles stratégies et ressources déployer ?

2

p.12

Diagnostics environnementaux, comment prévenir les mauvaises surprises ?

3

p.16

Adaptation au changement climatique, quels risques, stratégies, réflexions ?

4

p.19

Réhabilitation, un levier de décarbonation et de développement ?

5

p.24

Financement, comment trouver des ressources pour mon projet ?

6

p.29

Réglementations thermiques et environnementales, comment anticiper l'avenir ?

7

p.34

Gestion de chantier, comment préserver l'environnement ?

8

p.39

La construction neuve, comment atténuer l'impact environnementale ?

9

p.42

Rendez-vous [page 51](#) pour avoir une vue d'ensemble des différentes questions de l'outil !

Biodiversité, quelles solutions efficaces existent ?

10

p.48



# Qu'est-ce qu'un bon départ pour la définition de mon projet ?

Un bon départ est essentiel dans la définition de tout projet, car il établit les fondations sur lesquelles reposent toutes les décisions futures.

Vous cherchez une efficacité de projet ? La motivation de vos équipes ? L'attractivité de votre entreprise ? La robustesse de votre activité ?

Alignez vos objectifs avec l'ADN de votre entreprise et impliquez les bonnes parties prenantes et partenaires !

**0.1** Quel est l'**ADN de ma société** et comment le projet s'aligne avec ça ?

**0.2** Dans mon activité actuelle, quelles sont les **forces et faiblesses** ?

**0.3** Est-ce que j'ai bien **intégré toutes les parties prenantes** à cette réflexion ?

**0.4** Évaluer les besoins locaux : existe-t-il des **solutions à proximité** ?

# Quel est l'ADN de ma société et comment le projets'aligne avec ça ?

En vous posant cette question, vous agissez sur les critères de choix pour piloter votre projet, sur l'attractivité de votre entreprises, la motivation du personnel !

## Se ressourcer en ligne

Gestion de projet inspirée par l'Ikigai : trouver l'équilibre entre passion et efficacité  
Asana

## Aller voir un projet inspirant



La société Charpente Cenomane, entreprise à mission.

## Trouver des contacts

Il y en a plein ! Pour trouver la bonne personne, contactez Hanna Ketels de l'équipe Novabuild.

# Dans mon activité actuelle, quelles sont les forces et faiblesses ?

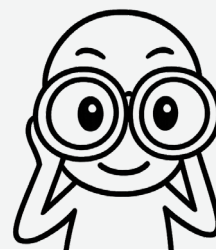
Un diagnostic approfondi de vos activités actuelles est essentiel pour comprendre ce qui fonctionne et ce qui doit être amélioré. Cela inclut l'analyse des processus, des flux, des résultats et des retours des utilisateurs du bâtiment afin d'orienter le projet et maximiser son utilité.

## Se ressourceur en ligne

Le SWOT : l'outil d'analyse stratégique pour développer votre activité  
BPI France

Une idée de ressource à nous soumettre pour compléter cette page ?

[Contactez Hanna Ketels !](#)



## Trouver des contacts

Le pôle de compétitivité EMC2, accélérer vos innovations pour une industrie compétitive et souveraine

Novabuild, et son GT Bâtiment Industriel de Demain

# Est-ce que j'ai bien intégré toutes les parties prenantes à cette réflexion ?

0.3

Se poser cette question peut aider à analyser et améliorer la fonctionnalité, l'utilité, la désirabilité de votre projet. Intégrer les parties prenantes permet de susciter l'intérêt et l'engagement.

## Se ressourcer en ligne

Une vue d'ensemble des acteurs et de l'écosystème dans le secteur de la construction, de l'aménagement et de l'immobilier.

Novabuild

## Aller voir un projet inspirant



Atlantique Ouvertures, un exemple d'industriel prenant en compte l'écosystème du territoire

## Trouver des contacts

Association AMO (Assistance à Maîtrise d'Ouvrage) Pays de la Loire sur LinkedIn

Les adhérents de Novabuild

Le réseau AMU (Assistance à Maîtrise d'Usage).

Novabuild et son GT Bâtiment industriel de demain

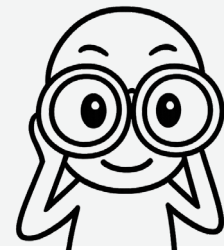
# Évaluer les besoins locaux : existe-t-il des solutions à proximité ?

0.4

En explorant cette question, vous pourrez réduire vos besoins en termes de surface, proposer des services à mutualiser, créer des connexions avec les acteurs de proximité, préparer votre résilience !

Une idée de ressource  
à nous soumettre pour  
compléter cette page ?

[Contactez Hanna  
Ketels !](#)



## Trouver des contacts

La CCI des Pays de la Loire



Les développeurs  
économiques territoriales



Les collectivités, service  
d'urbanisme, les associations  
d'entreprises des zones  
d'activités.



# Sobriété Foncière, comment optimiser les ressources et respecter la loi ZAN ?

La loi ZAN (Zéro Artificialisation Nette), une nécessité selon nous.

Vous voulez vous développer, mais la loi ZAN ne le permet pas ? Plus de nouveaux terrains disponibles ?

Et si cette loi et la sobriété foncière était la condition d'une activité pérenne pour un territoire résilient dans un futur pas si lointain ?

**1.1**

Et si la sobriété foncière et le respect de la loi **ZAN étaient une opportunité ?**

# Et si la sobriété foncière et le respect de la loi ZAN étaient une opportunité ?

1.1

En explorant cette question, votre projet sera peut-être plus optimisé, vous trouverez des espaces de coopération et de l'innovation, vous agissez sur la résilience de votre territoire !

## Se ressourcer en ligne

Sobriété foncière : Quelles solutions pour répondre aux besoins fonciers et immobiliers des entreprises?

CCI PdIIL

L'outil Intensi'Score pour faire le diagnostic des services et m<sup>2</sup> de votre programme

(Ré)inventer la zone d'activités pour un aménagement durable des espaces d'activités  
CAUE 44

Sobriété foncière, ces territoires qui avancent. L'exemple de la méthode bretonne

Banque des territoires

Les ressources ZAN sur le centre de ressources

Novabuild

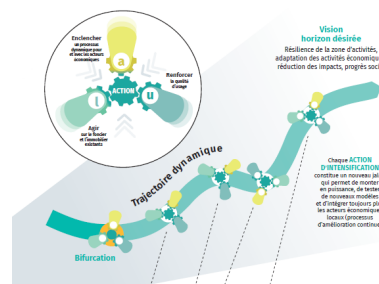
Comment optimiser le foncier dans les zones d'activités existantes ?

Synopter

## Aller voir un projet inspirant



L'exemple de l'usine verticale  
Hoffmann Green



Intensifier pour réinventer les zones d'activités économiques

Pole Métropolitain Nantes - Saint Nazaire

## Trouver des contacts

La CCI des Pays de la Loire

Synopter, conseil et formations pour rendre les zones d'activités plus vivantes, plus dynamiques et plus désirables.



## Trouver un terrain ou rester chez moi, quelles stratégies et ressources déployer ?

Nous sommes persuadés que la réponse n'est pas de faire comme d'habitude.

Vous êtes obligé de vous développer ailleurs que là où vous êtes ou vous avez une nouvelle activité à implanter ?

Faire un pas de côté pour prendre du recul et s'inspirer d'autres dynamiques permet de questionner ses habitudes et de se mettre sur les chemins de transformation nécessaires pour s'adapter au changement climatique.

**2.1** Comment est-ce que je trouve une friche qui pourrait héberger mon activité ?

**2.2** Est-ce que j'ai vérifié qu'une réhabilitation ou extension n'est pas faisable ?

**2.3** Où sont les zones « exemplaires » en Pays de la Loire qui font bouger les lignes ?

# Comment est-ce que je trouves une friche qui pourrait héberger mon activité ?

En explorant cette question, vous agirez sur la sobriété foncière de nos territoires.

## Se ressourcer en ligne

**Cartofriches**, outil cartographie en ligne  
Cerema

**Mutafriche**, l'outil qui révèle le potentiel des friches  
Ademe

**Urbanvitaliz**, méthodologie et ressources en ligne, pour mener votre dossier de revitalisation de friche, nous vous proposons d'explorer cette approche en 4 étapes  
Cerema

Une idée de ressource à nous soumettre, une idée, une proposition d'amélioration de cet outil ?

[Contactez Hanna Ketels !](#)



## Trouver des contacts

Les collectivités, service d'urbanisme, les associations d'entreprises des zones d'activités.

# Est-ce que j'ai vérifié si une réhabilitation ou extension est faisable ?

En réalité, vous êtes peut-être très bien là ou vous êtes... En explorant cette question, vous trouverez peut-être des manières d'optimiser, de mutualiser, de faire autrement.

## Se ressourcer en ligne

L'outil Intensi'Score pour faire le diagnostic des services et m<sup>2</sup> de votre programme

Des ressources pour faire avec l'existant

Novabuild

Guide - Rénovation des bâtiments industriels

BL Atelier 2025

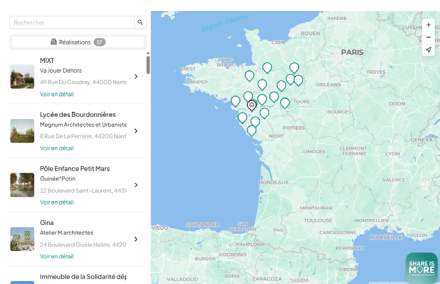
Identifier les réglementations environnementales de mon projet

Envergo.beta.gouv

Faire un relevé et une maquette 3D de mon patrimoine !

FFB

## Aller voir un projet inspirant



Le panorama de la construction durable

## Trouver des contacts

Les compétences Programmiste, AMO, architectes à retrouver parmi les adhérents de Novabuild !

# Où sont les zones « exemplaires » en Pays de la Loire qui font bouger les lignes ?

En explorant la question, vous pourriez trouver des exemples inspirants pour questionner votre propre projet, votre propre voisinage.

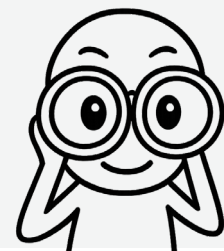
## Se ressourcer en ligne

Trajectoire 2050, l'instrument d'une vision transformatrice  
Pôle Métropolitain Nantes - Saint Nazaire

Présentation des Territoires Industrie par l'Agence Nationale de la Cohésion  
des Territoires  
anct.gouv

Une idée de ressource  
à nous soumettre pour  
compléter cette page ?

[Contactez Hanna  
Ketels !](#)



## Trouver des contacts

Cartographie et contacts  
des chefs de projets des  
Territoires d'Industrie  
Umap

Synopter, conseil et  
formations pour rendre  
les zones d'activités plus  
vivantes, plus dynamiques et  
plus désirables.



## Diagnostics environnementaux, comment prévenir les mauvaises surprises ?

Que vous voulez vous développer sur votre terrain ou trouver un nouveau site, nous sommes persuadés qu'il est plus rentable de faire des diagnostics avant de concevoir le projet.

**3.1** Quels sont les **diagnostics de pollution du site et du bâtiment** à faire ?

**3.2** Est-ce que je connais **finement le bâtiment existant** ?

# Quels sont les diagnostics de pollution du site et du bâtiment à faire ?

En explorant cette question, vous éviterez certainement des mauvaises surprises ! Mieux vaut prévenir que guérir, souvent, cela sera moins cher au final ...

## Se ressourcer en ligne

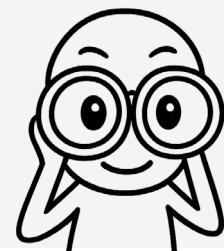
Quels sont les diagnostics obligatoires en immobilier d'entreprise ?  
Immoswift

Tout savoir sur le repérage de l'amiante dans les bâtiments  
sante.gouv

Diagnostics des sites et sols pollués  
BRGM

Une idée de ressource à nous soumettre pour compléter cette page ?

[Contactez Hanna Ketels !](#)



## Trouver des contacts

Les bureaux de contrôles, géotechniciens, les bureaux d'études en aménagement, les bureaux d'études techniques (structure, fluides, ...) sont en mesure de produire des diagnostics.

# Est-ce que je connais finement le bâtiment existant ?

3.2

Cette question se pose si vous souhaitez rénover ou étendre votre bâtiment. Elle permet de comprendre les potentiels et faiblesses de votre bâtiment existant. Vous échapperez peut-être à des mauvaises surprises de chantier et vous pourrez prendre des décisions stratégiques en toute connaissance de cause.

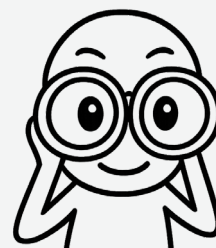
## Se ressourcer en ligne

Faire un relevé et une maquette 3D de mon patrimoine !

FFB

Une idée de ressource à nous soumettre pour compléter cette page ?

[Contactez Hanna Ketels !](#)



## Trouver des contacts

Ce sont les documents DOE (Dossier des Ouvrages Exécutés) que les entreprises doivent produire à la fin des travaux.

Les bureaux de contrôles, géotechniciens, les Bureaux d'études en aménagement, les bureaux d'études techniques (structure, fluides, ...) sont en mesure de produire des diagnostics. Des compétences à retrouver parmi les adhérents Novabuild



# Adaptation au changement climatique, quels risques, stratégies, réflexions ?

Soyons clair, pour pouvoir s'adapter à un changement climatique soutenable, il est impératif de continuer à faire des efforts pour atténuer notre impact.

Et ce changement soutenable est suffisamment important pour devoir mener des réflexions d'adaptation en même temps ...

**4.1** Pourquoi est-ce que je dois m'adapter au changement climatique ?

**4.2** Quels sont les **risques et scénarios** de mon terrain existant ou futur ?

**4.3** Pourquoi est-ce que j'ai tout à gagner si j'envisage une **gestion intégrée des eaux pluviales** ?

**4.4** Quels sont les **évolutions des ressources** qui risquent de manquer ?

# Pourquoi est-ce que je dois m'adapter au changement climatique?

C'est une question de maintien de votre activité économique, tout simplement.

**Vagues de chaleurs plus intenses et plus répétées :** Est-ce que vos machines et vos matériels supportent les chaleurs qui s'annoncent ? Est-ce que vos équipes sont performantes à 40° ?

**Inondations, pluies intenses :** Est-ce que votre toiture est étanche ? Votre site de production inondé, qu'est-ce qui est hors d'état de fonctionnement ? De quelles livraisons dépendez-vous ?

**Retrait et gonflement des argiles :** Votre bâtiment fissure, s'affaisse, quels risques pour vos équipements, la qualité de vos produits ?

## Se ressourcer en ligne

Qu'est-ce que ça coûte de ne pas s'adapter au changement climatique ? Le coût de l'inaction !

Ministère transitions écologique

Les ateliers ADACC, une méthode pour comprendre comment mettre en place sa stratégie d'adaptation

Guide méthodologique pour l'adaptation des bâtiments existants au changement climatique

Plan Bâtiment Durable, 2026

Toutes les réponses à la question posée ...

Banque des territoires

Acquérir une culture du risque avec TWIST

Scopic

Le Plan National de l'Adaptation au Changement Climatique pour comprendre ou il faudra agir.

Ministère transitions écologique

L'adaptation de l'industrie au changement climatique

Les annales des Mines

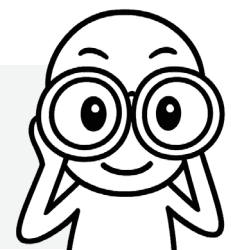
Adaptation des Bâtiments au Climat de Demain : une méthode Cerema pour les collectivités, à adapter au contexte industriel

Cerema

Les scénarios de l'ADEME 2050, pour entrer dans des scénarios possibles

Des contacts à nous soumettre pour compléter cette page ?

[Contactez Hanna Ketels !](#)



# Quels sont les risques et scénarios de mon terrain existant ou futur ?

En explorant la question, vous saurez ce qui vous attend, ce que votre terrain comporte comme risques. Cela vous permettra d'imaginer des solutions d'adaptation, prioriser le programme des travaux, envisager un déménagement, etc.

## Se ressourcer en ligne

### Outils et cartographies pour connaître le comportement de son terrain

Observatoire de l'Immobilier Durable

### RGA : Retrait et Gonflement d'Argile

Géorisques.gov

### Canicules

Adaptation au changement climatique.gov

### Statistiques détaillées sur les émissions de gaz à effet de serre dans le monde, en Europe et en France.

SDES : Statistiques publiques de l'énergie, des transports, du logement et de l'environnement

### Inondations

CCI

Une idée de ressource à nous soumettre pour compléter cette page ?

[Contactez Hanna Ketels !](#)



## Trouver des contacts

Les bureaux de contrôles, géotechniciens, les bureaux d'études en aménagement, les bureaux d'études techniques (structure, fluides, ...) sont en mesure de produire des diagnostics. Des compétences à retrouver parmi les adhérents Novabuild

# Pourquoi est-ce que j'ai tout à gagner si j'envisage une gestion intégrée des eaux pluviales ?

Gestion Intégrée de l'eau pluviale (GIEP). En explorant cette question, vous trouverez des pistes de solutions pour rafraîchir vos espaces, prévenir les inondations, préserver cette ressource vitale !

## Se ressourcer en ligne

Guide Solutions de Gestion durable des Eaux Pluviales - Gestion patrimoniale  
ASTEE

Un bulletin de veille thématique sur l'eau  
Novabuild

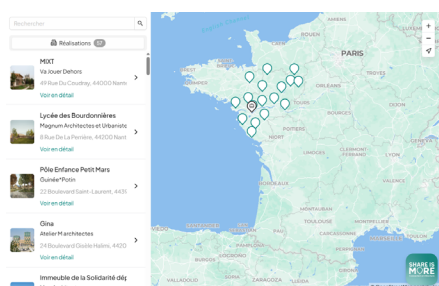
Gestion des eaux pluviales dans les sites industriels : défis et solutions techniques  
FranceEnvironnement

Guide technique - Gestion intégrée des eaux pluviales  
Loire Forez Agglo

Gestion des eaux pluviales en milieux urbain et industriel  
Institut Carnot

Quelle gestion des eaux pour les sites industriels ET logistiques de demain ?  
Elcimai

## Aller voir un projet inspirant



Le panorama de la construction durable



Une conférence mettant en lumière trois retours expériences sur la GIEP

## Trouver des contacts

Agence de l'eau - Loire Bretagne

CCI Nantes-Saint Nazaire

# Quelles sont les ressources qui risquent de manquer ?

4.4

Question essentielle, de quelles ressources êtes-vous dépendant ? L'exploration de cette question vous amène vers une prise en compte des risques d'approvisionnement, de processus de fabrication, de préservation de la ressource.

## Se ressourcer en ligne

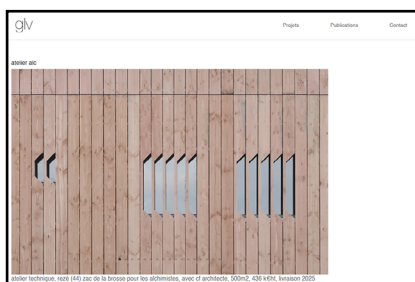
Et si on parlait de nos limites planétaires ?

[Notre environnement.gouv](http://Notreenvironnement.gouv)

La théorie du Donut

[Oxfam France](http://Oxfam France)

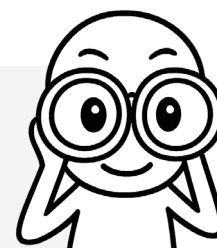
## Aller voir un projet inspirant



GLV architectes, la conception des bâtiments industriels sobres

Des contacts à nous soumettre pour compléter cette page ?

[Contactez Hanna Ketels !](#)





## Réhabilitation, un levier de décarbonation et de développement ?

La rénovation, faire avec l'existant, c'est aussi de ne pas artificialiser de nouveaux espaces au service de la biodiversité et nécessaire pour l'adaptation au changement climatique. C'est éviter la consommation de nouvelles ressources, penser urbanisme circulaire. Tout commence de savoir d'où on part ...

**5.1** Quel est mon impact carbone aujourd'hui ?

**5.2** Comment trouver une alternative à la construction neuve (surélévation, extension, rénovation) ?

**5.3** Comment réduire les consommations énergétiques ?

**5.4** Comment réduire la consommation des ressources ?

# Quel est mon impact carbone aujourd'hui ?

5.1

Savoir d'où on part et où sont vraiment nos impacts est essentiel pour la réussite dans la réduction de notre impact. Le bilan carbone® permet aux organisations de calculer les émissions liées à leurs activités et de prendre des mesures pour les réduire.

## Se ressourcer en ligne

Financer un diagnostic Carbone : Diag'Carbone action  
BPI

Bilan carbone® en entreprise : le guide complet en 2026  
Consultis Environnement

Un logiciel ESG au service de l'impact et de la performance de votre entreprise  
Toovalu

Comment établir le bilan des émissions de gaz à effet de serre d'une entreprise ?  
économie.gouv

Une idée de ressource à nous soumettre pour compléter cette page ?

[Contactez Hanna Ketels !](#)



## Trouver des contacts

Contactez l'Association pour la transition Bas Carbone (ABC)

Suivez un parcours de la Convention des Entreprises pour le Climat  
CEC

25

# Comment trouver une alternative à la construction neuve ?

S'étendre en hauteur, rénover son site existant, mutualiser des services avec ses voisins sont des sujets qui pourraient être explorés. Commencer par questionner ses besoins existants et futurs ainsi qu'une analyse de votre site existants sont des étapes clés pour répondre à cette question.

## Se ressourcer en ligne

**Guide - Rénovation des bâtiments industriels**

BL Atelier 2025

**Des ressources pour faire avec l'existant**

Novabuild

**Faire un relevé et une maquette 3D de mon patrimoine !**

FFB

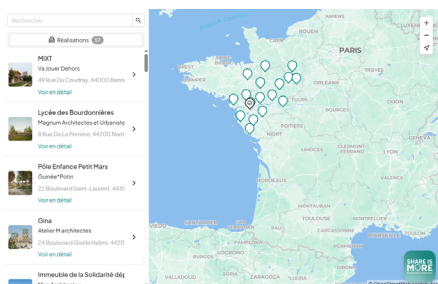
**L'outil Intensi'Score pour faire le diagnostic des services et m<sup>2</sup> de votre programme**

**Identifier les réglementations environnementales de mon projet**

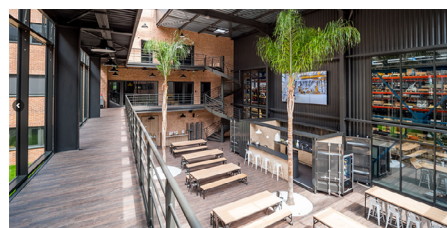
Envergo.beta.gouv

**Des bâtiments industriels à étage, exemples syvil architectures**

## Aller voir un projet inspirant



**Le panorama de la construction durable**



Eco-construction d'un siège social et d'un bâtiment industriel - Saint-Cat - 1000 m<sup>2</sup> de bureaux photovoltaïques - 470 m<sup>2</sup> de batteries Tesla - 8 bureaux de recharge - Puits géothermique - Bâtiment intelligent - Collecte des eaux pluviales - Equipement 100 euros de 40 mètres différents - Restaurant photovoltaïque - grande terrasse

**Vindry Archi, éco-construction d'un siège social et d'un bâtiment industriel**

## Trouver des contacts

Les programmistes, architectes, constructeurs à retrouver parmi les adhérents de Novabuild !

# Comment réduire les consommations énergétiques ?

5.3

En explorant des questions, vous ne trouverez pas seulement des réponses pour faire des économies, vous vous mettrez aussi sur le chemin de l'autonomie et de la souveraineté énergétique ! Et ce sont aussi des pistes pour décarboner vos activités.

## Se ressourcer en ligne

**7 stratégies efficaces pour améliorer l'efficacité énergétique dans l'industrie**  
Industrie Online

**Optimisation énergétique dans l'industrie, enjeux, levier et financements**  
Opera Energie

**Performance énergétique : de la prise de conscience aux actes**  
Equans

**Guide des obligations de solarisation**  
Atlansun

**Énergies renouvelables dans l'industrie : solutions pour réduire l'empreinte carbone.**  
France renouvelables

**Des ressources pour décarboner**  
Novabuild

**Guide de financements Certificats d'Economie d'Énergie (CEE)**  
Green Flex

**Réussir un plan de maintenance des bâtiments**  
Btiprix bog

**L'hydrogène en Pays de la Loire**  
Région Pays de la Loire

**Pourquoi investir dans la géothermie pour l'industrie ?**  
Isokap

## Trouver des contacts

**ORACE**, association régionale qui accompagne les entreprises du Grand Ouest dans leur transition énergétique.

Atlansun, association filière de l'énergie solaire dans l'Ouest

# Comment réduire la consommation des ressources ?

5.4

Réduire sa consommation d'eau, réutiliser la chaleur fatale, penser réemploi, économie circulaire, l'exploration de tous ces sujets vous aidera certainement à challenger votre projet.

## Se ressourcer en ligne

Les solutions innovantes pour économiser l'eau dans les industries

France Environnement

10 Initiatives de synergies inter-entreprises

Institut de l'économie circulaire

L'écologie industrielle et territoriale

Ministère des Transitions

Chaleur fatale, de quoi parle-t-on ?

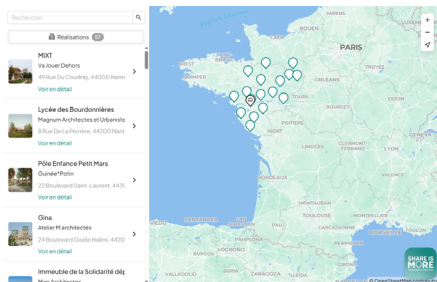
Ademe

Cartographie des démarches d'écologie industrielle et territoriale

Synapse

L'urbanisme circulaire

## Aller voir un projet inspirant



Le panorama de la construction durable

SERAU et RAVILLON ZIMMERMAN  
Usine Someflu

## Trouver des contacts

Le collectif réemploi de Novabuild

ADECC, l'Association pour le Développement de l'Economie Circulaire et Collaborative

Les Bureaux d'études Environnement, les AMO réemploi et économie circulaire du réseau Novabuild



# Financement : comment trouver des ressources pour mon projet ?

Nous savons bien que c'est le nerf de la guerre...

Et si vous vous rapprochiez de l'Ademe, qui finance des projets ambitieux ?

Et si c'est une question de coût global qui prend en compte aussi la maintenance ? Ou carrément changer votre modèle économique ?

**6.1**

Et si je me lançais dans une approche coût global en intégrant la notion de coût de l'inaction ?

**6.2**

Qu'est-ce que pourrait m'apporter une approche de l'économie de fonctionnalité et de coopération (EFC) ?

**6.3**

Comment est-ce que la taxinomie européenne pourrait impacter ma stratégie immobilier ?

**6.4**

Quels sont les labels et financements qui pourraient m'être utiles ?

# Et si je me lançais dans une approche coût global en intégrant la notion de coût de l'inaction ?

En se posant cette question, vous trouverez peut-être une nouvelle manière de penser vos budgets et vos investissements.

## Se ressourcer en ligne

Le coût global  
dans les projets de bâtiment  
10 conseils pratiques pour  
sa mise en œuvre  
Banque des territoires

Qu'est-ce que ça coûte  
de ne pas m'adapter au  
changement climatique ? Le  
coût de l'inaction !

Un outil en ligne pour  
calculer le coût global de  
son projet  
[developpementdurable.gov](http://developpementdurable.gov)

Une idée de ressource  
à nous soumettre pour  
compléter cette page ?

[Contactez Hanna  
Ketels !](#)



# Qu'est-ce que pourrait m'apporter une approche de l'économie de fonctionnalité et de coopération (EFC)?

C'est une question qui explore une autre manière d'imaginer son business modèle.

## Se ressourcer en ligne

### Tout savoir sur cette approche

L'Institut européen de l'économie de la fonctionnalité et de la coopération

Témoignage : Le parcours d'entreprise vers l'économie de la fonctionnalité et de la coopération [vidéo]

BPI France

Économie de la fonctionnalité et de la coopération : vers un modèle économique plus responsable

CCI PAYS DE LA LOIRE

## Aller voir un projet inspirant

**DESSICA**  
les techniques de l'air sec

## Trouver des contacts

Acteur du territoire, l'association baobab fédère les énergies pour faire éclore des initiatives écologiques et sociales.

L'institut européen de l'économie de la fonctionnalité et de la coopération.

Angers Technopole propose des accompagnements à la mise en place de l'EFC.

RUPTUR, l'association pour une économie créative, environnementale et inclusive.

# Comment est-ce que la taxinomie européenne pourrait impacter ma stratégie immobilier ?

En explorant cette question, vous pourrez anticiper vos futurs investissements de manière sereine !

## Se ressourcer en ligne

Neutralité carbone : sept questions sur la taxinomie verte européenne  
Vie publique

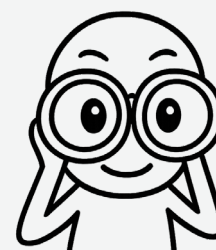
Qu'est-ce que c'est ? Qui est concerné ? Comment l'appliquer ?  
BPI France

Tout comprendre à la taxonomie verte européenne et son lien avec la CSRD  
Sami

La taxonomie verte et l'immobilier, un outil commun ?  
Sevaia

Une idée de ressource à nous soumettre pour compléter cette page ?

[Contactez Hanna Ketels !](#)



## Trouver des contacts

SEVAIA  
Bureau d'études et de conseils en immobilier durable

# Quels sont les labels et financements qui pourraient m'être utiles ?

En explorant cette question, vous pourrez trouver un accompagnement, un coup de pouce pour mettre en place une démarche globale. Des étapes à suivre et des possibles valorisations des labels obtenus !

## Se ressourceur en ligne

**Les labels et certifications généralistes liées à la durabilité du bâtiment**  
Observatoire de l'Immobilier Durable

**Le programme PACTE Industrie, accélérateur vers une industrie**

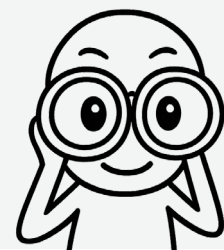
**Guide de financements Certificats d'Economie d'Energie (CEE)**  
Green Flex

**Le Fonds vert, territoires d'industrie en transition écologique, 2025**  
Observatoire de l'Immobilier Durable

**AAP DECARB IND 25 pour accélérer la décarbonation de l'industrie, jusqu'au 1er juin 2026**

Une idée de ressource à nous soumettre pour compléter cette page ?

[Contactez Hanna Ketels !](#)



## Trouver des contacts

**La MFQM (Mouvement Français Qualité et Management) a certainement des idées pour vous !**

**La RSE comme porte d'entrée ? Petit tour d'horizon Pays de la Loire...**  
Agence Déclic



# Réglementations thermiques et environnementales, comment anticiper l'avenir ?

**7.1** Quels sont les **réglementations thermiques et environnementales** auxquelles je suis éligible ?

**7.2** Comment réduire les **consommations énergétiques et des ressources** ?

**7.3** Pourquoi et comment mettre en oeuvre des **matériaux biosourcés** ?

**7.4** Comment intégrer des **matériaux de réemploi** ?

# Quelles sont les réglementations thermiques et environnementales auxquelles je suis éligible ?

En explorant cette question, vous ne vous mettez pas seulement à la page, vous pourrez même prendre une longueur d'avance !

## Se ressourceur en ligne

La stratégie national bas carbone, l'origine des réglementations à venir  
ecologie.gouv

LA CSRD (Corporate sustainability reporting directive)  
BPI France

Décret BACS (building automation and control system)  
developpement durable.gouv

Identifier les réglementations environnementales de mon projet  
Envergo.beta.gouv

Un récapitulatif des différentes réglementations environnementales  
Novabuild

Les ressources ZAN (Zéro Artificialisation Nette) sur le site Novabuild

A partir du 1er mai 2026, RE2020 applicable au tertiaire spécifique et aux bâtiments industriels  
Fédération Française du Bâtiment (FFB)

## Trouver des contacts

Novabuild et son équipe à votre écoute !

EMC2, pôle de compétitivité pour une industrie compétitive & souveraine

# Comment réduire les consommations énergétiques et de l'eau ?

Réduire la consommation d'énergie dans les installations industrielles est vital pour diminuer les coûts et l'empreinte carbone. En France, le secteur industriel utilise environ 30% de l'énergie totale produite. En explorant cette question, vous trouverez des pistes d'actions et des outils à tester.

## Se ressourcer en ligne

**7 stratégies efficaces pour améliorer l'efficacité énergétique dans l'industrie.**

Industrie Online

**Efficacité énergétique en industrie : enjeux, avantages et solutions.**

BPI France

**Un coup de pouce pour faire votre bilan carbone**

BPI France

**La circularité de l'eau dans l'industrie**

Learn and connect

**Aqua'PRINT : un outil de calcul prédictif et collaboratif**

**Des ressources pour décarboner**

Novabuild

**Guide des obligations de solarisation**

Atlansun

**L'hydrogène en Pays de la Loire**

Région Pays de la Loire

## Trouver des contacts

**Les adhérents bureaux d'études à Novabuild**

**Agence de l'eau Bretagne Loire Atlantique**

**ORACE**, association régionale qui accompagne les entreprises du Grand Ouest dans leur transition énergétique.

**Atlansun**, association filière de l'énergie solaire dans l'Ouest

# Comment mettre en oeuvre des matériaux biosourcés ?

7.3

En explorant cette question, vous découvrirez que les matériaux biosourcés sont une réponse à de nombreux enjeux : raréfaction des ressources, atténuation et adaptation face au changement climatique, décarbonation du secteur de la construction, confort et santé des occupants, valorisation des compétences, des savoir-faire et des ressources des territoires...

## Se ressourcer en ligne

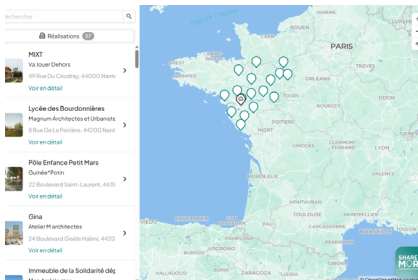
**Matériaux biosourcés : usages et avantages pour l'éco-construction et les entreprises**  
BPI France

Les ressources sur la page « Faire local et renouvelable » du site de Novabuild

**Les industriels des matériaux BTP**  
BPI France

**Le Pacte bois-biosourcés**  
Fibois Pays de la Loire

## Aller voir un projet inspirant



Le panorama de la construction durable



CAN IA, Les bureaux de la CAVAC



CAN IA, Services techniques de la Comcom de Grand Lieu

## Trouver des contacts

Le collectif des biosourcés en Pays de la Loire

L'équipe de Novabuild et notre chargé de mission Biosourcés sont à votre écoute !

# Comment intégrer des matériaux de réemploi ?

L'économie circulaire de nos matériaux de construction et la filière de réemploi se sont structurées. Et qu'en est-il en ce qui concerne les projets de bâtiments industriels ? En explorant la question, apercevez la palette des possibles ! Les sanitaires, l'aménagement des bureaux, l'équipement et même les bardages sont facilement accessibles. Pour les constructions neuves ou en rénovation.

## Se ressourcer en ligne

La BD qui explique les points essentiels, Novabuild

Le site Matériaux de réemploi

Les ressources réemploi sur le site Novabuild

L'urbanisme circulaire

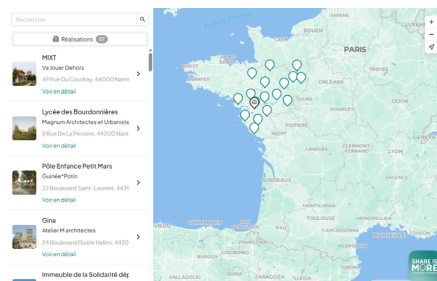
## Aller voir un projet inspirant



Pole Consom'Acteurs à Blain (44)



Siège Natran à St Herblain (44)



Le panorama de la construction durable

## Trouver des contacts

L'association Matémorphose

Adecc, l'Association pour le Développement de l'Economie Circulaire et Collaborative

Les adhérents du réemploi à Novabuild

Les éco-organismes



## Gestion de chantier, comment préserver l'environnement immédiat ?

Le chantier, ce n'est pas seulement la mise en œuvre du projet, les engins, les ouvriers. Ce sont aussi des questions autour des déchets de chantier pour préserver les ressources. Le sol, particulièrement mise à l'épreuve pendant le chantier, joue un rôle important pour notre écosystème.

**8.1** Quelles solutions pour valoriser **les déchets de chantier** ?

**8.2** Comment **prendre soins du sol** pour assurer un apport à la biodiversité ?

# Quelles solutions pour valoriser les déchets de chantier ?

8.1

En explorant cette question, vous contribuerez à la préservation de nos ressources. Peut-être même que vos déchets de chantiers trouveront une deuxième vie ailleurs !

## Se ressourceur en ligne

Comment mieux trier les déchets de chantier pour les réintégrer en production ? – Projet (CD)<sup>2</sup>

Buildwise

Mooc Economie circulaire sur les chantiers

Batiment Durable

La nouvelle vie des matériaux  
L'économie circulaire du BTP

Cerema

Diagnostic PEMD : identifier le potentiel de réemploi de vos matériaux

écologie.gouv

Une idée de ressource à nous soumettre pour compléter cette page ?

[Contactez Hanna Ketels !](#)



## Trouver des contacts

Triez, collectez et recyclez les déchets de chantier :  
Tri'n'Collect

La FFB, Fédération Française du Bâtiment en Pays de la Loire

Adecc, l'Association pour le Développement de l'Economie Circulaire et Collaborative

# Comment prendre soins du sol pour assurer un apport à biodiversité ?

En explorant la question, vous contribuerez à la préservation de la biodiversité, besoin fondamental pour assurer notre survie sur terre !

## Se ressourcer en ligne

Une BD sur les super pouvoirs des sols  
Cerema

La multifonctionnalité des sols  
Cerema

Terre excavées et sédiment : gestion circulaire des territoires  
Webinaire Novabuild

Une idée de ressource à nous soumettre pour compléter cette page ?

[Contactez Hanna Ketels !](#)



## Trouver des contacts

BRGM : L'établissement public français expert du sol et du sous-sol



## La construction neuve, quelles ambitions pour un bâtiment vertueux ?

**9.1** Comment **atténuer l'impact carbone** de mon projet neuf ?

**9.2** Comment devenir **autonome en énergie** ?

**9.3** Comment **adapter mon bâtiment aux changements climatiques** ?

**9.4** Comment prendre en compte **le confort et l'attractivité pour les usagers** ?

**9.5** Pourquoi et comment intégrer **la biodiversité** dans le bâti ?

# Comment atténuer l'impact carbone de mon projet neuf ?

9.1

Car si nous ne continuons pas de faire des efforts sur la décarbonation de nos activités, nous ne pourrions pas nous adapter au changement climatique. En explorant des réponses, vous pourrez trouver des outils, des méthodes, bonnes pratiques, etc. Vaste sujet en tout

## Se ressourcer en ligne

**Je décarbone : la plateforme des industriels qui décarbonent**

Association Industries des Nouveaux Systèmes Energétiques

Toutes les ressources pour un projet neuf décarboné sur le site de Novabuild

**Outil RE2020 gratuit pour décarboner dès la première esquisse architecturale.**

AIA Life Designer

Hub Construction bas-carbone

**Intégrer des matériaux issus du réemploi (cf p 38)**

Intégrer les matériaux bio-et géosourcés (cf p 37)

**L'outil Intensi'Score pour faire le diagnostic des services et m<sup>2</sup> de votre programme**

Le programme PACTE Industrie, accélérateur vers une industrie décarbonée

## Aller voir un projet inspirant



Super U Les Sentiers du Marais (44)



Pôle Consom'Acteurs à Blain (44)



CAN IA, Ecoliance

## Trouver des contacts

Contactez l'équipe Novabuild !

Guillaume Meunier, Architecte DPLG / Ingénieur / Consultant / Conférencier / Enseignant

# Comment devenir autonome en énergie ?

9.2

C'est peut être d'abord une question de frugalité et d'économie d'énergie, de la préservation de nos ressources. En explorant ce sujet, vous trouverez des idées pour cheminer vers une souveraineté dans vos besoins et la réduction de vos consommations. Energie solaire, géothermie, éolien, etc.

## Se ressourcer en ligne

**7 stratégies efficaces pour améliorer l'efficacité énergétique dans l'industrie.**

Industrie Online

**Efficacité énergétique en industrie : enjeux, avantages et solutions.**

BPI France

**Énergies renouvelables dans l'industrie : solutions pour réduire l'empreinte carbone.**

France renouvelables

**Pourquoi investir dans la géothermie pour l'industrie ?**

Isokap

**Guide des obligations de solarisation**

Atlansun

**L'hydrogène en Pays de la Loire**

Région Pays de la Loire

## Aller voir un projet inspirant



Centre de tri postale (53)  
Tristan Brisard

## Trouver des contacts

L'association ORACE. Une énergie maîtrisée pour une économie décarbonée.

AFPG, association française des professionnels de la géothermie

ATLANSUN, le réseau des acteurs professionnels de la filière solaire du Grand Ouest.

# Comment adapter mon bâtiment aux changements climatiques ?

La question n'est pas si nous allons être impactés par le changement climatique mais si nous y sommes préparés... En explorant cette question, vous pourrez comprendre les risques et impacts pour vos activités.

## Se ressourcer en ligne

**Bat'Adapt : Outils et cartographies pour connaître les risques et prospections de mon terrain**

Observatoire de l'Immobilier Durable

**Statistiques détaillées sur les émissions de gaz à effet de serre dans le monde, en Europe et en France.**

SDES

**Les entreprises face au changement climatique : quels impacts et comment s'adapter ?**

BPI France

**Pour se préparer au futur du changement climatique**

Atelier Adacc

**Des fissures ? Peut-être un problème du Gonflement et Retrait d'Argile !**

La page de l'adaptation au changement climatique du gouvernement

**Canicule ? Mes salariées et mes machines ont trop chaud, comment assurer la continuité de mon activité ?**

Juritravail

## Trouver des contacts

CEC Convention des Entreprises pour le climat

# Comment prendre en compte le confort et l'attractivité pour les usagers ?

Le bâtiment industriel est un outil pour ses usagers. Cet outil doit répondre aux enjeux de demain en prenant en compte leurs besoins pour répondre aux missions et actions, à la production de l'entreprise. Un vecteur de productivité et de travail qualitatif est la qualité de vie au travail et l'attractivité. Ces facteurs se jouent aujourd'hui dans les valeurs qu'incarne l'entreprise, le confort et la prise en compte des évolutions de climat de son patrimoine bâti.

## Se ressourcer en ligne

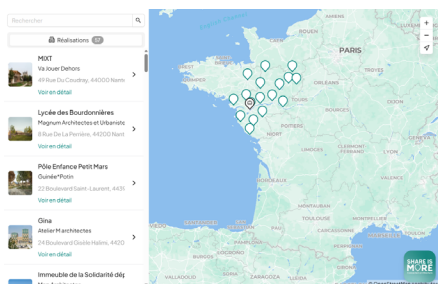
Pour se préparer au futur du changement

Atelier Adacc

Canicule : quelles sont vos obligations en tant qu'employeur ?

économie.gouv

## Aller voir un projet inspirant



Le panorama de la construction durable



Pharo'Ouest, Imprimerie, numérisation, bureaux et locaux de stockage



Pharo'Ouest, Bureaux et entrepôts - ED TRANS

## Trouver des contacts

Les programmistes, architectes et acteurs de la Maîtrise d'usage, à retrouver dans la liste des adhérents Novabuild !

# Pourquoi et comment intégrer la biodiversité dans le bâti ?

9.5

Un sujet qui concerne les façades et toitures, potentiels supports de biodiversité. Mais pour quoi faire ? En explorant la question, vous trouverez des solutions pour gérer l'eau de pluie à la source, préserver la biodiversité et adapter votre bâtiment aux périodes de canicules à venir.

## Se ressourcer en ligne

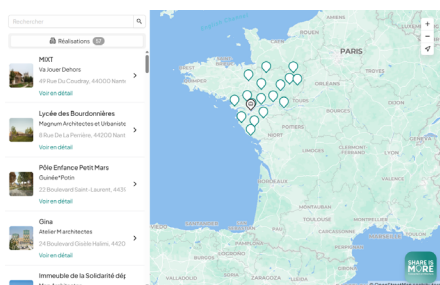
Rénovation du bâti et biodiversité : Panorama de solutions et plan de gestion  
Plante & Cité

Biodivscore : Un outil pour renforcer la place de la biodiversité dans les projets  
Paris Biodivscore

Solutions pour végétaliser les bâtiments  
Vegetek

Les projets en lien avec les sols  
Plante & Cité

## Aller voir un projet inspirant



Le panorama de la construction durable



JJA Groupe - architecte L35

## Trouver des contacts

Adivet : Association pour végétaliser les toitures et les façades pour lutter contre l'îlot de chaleur urbain

Plante & Cité et leurs projet spécifique Murmure : Prise en compte de la biodiversité dans les pratiques de gestion des murs, murailles et remparts



## Biodiversité, quelles solutions efficaces existent ?

Les espaces verts d'entreprises, lieux stratégiques pour l'attractivité, le cadre de travail et le bien-être des salariés.

Trop souvent, les espaces verts d'entreprise sont relégués au second plan. Pensés comme une contrainte réglementaire plutôt que comme un levier stratégique, ils se réduisent à une vitrine végétalisée... quand ils ne sont pas transformés au fil du temps en zones de stockage ou de stationnement.

Pourtant, ces espaces verts sont des composantes à part entière du site de production. Ils représentent par ailleurs, un levier important pour contribuer à la protection de la biodiversité et peuvent devenir de véritables réservoirs de vie, des relais pour les continuités écologiques et des lieux de reconnexion à la nature.

**10.1** Pourquoi la pelouse ne suffit-elle pas à préparer mon terrain aux enjeux de demain ?

**10.2** Qu'est-ce qui pourrait m'apporter une réflexion sur les **solutions fondées sur la nature** ?

# Pourquoi la pelouse ne suffit-elle pas à préparer mon terrain aux enjeux de demain ?

En explorant cette question, vous allez trouver des arguments d'entretien et de préservation de la biodiversité. Mais aussi des pistes pour gérer les risques liés au changement climatique comme les canicules et inondations ainsi que des leviers pour la qualité de vie au travail.

## Se ressourcer en ligne

**Mooc Entreprises et biodiversité : passer à l'action !**  
LPO Ligue pour la protection des Oiseaux

**Les arbres en ville**  
Post LinkedIn Anthony Daneyrolle

**Changement climatique : repenser nos jardins pour nous adapter et initier la résilience**  
Promesse de fleurs

**Pelouse et sécheresse ou comment créer un écosystème**  
Centre national de pomologie

## Aller voir un projet inspirant



Atlantique Ouvertures : Eco-paturage, potager, ruches ...



Pocheco : transformation d'un site

## Trouver des contacts

L'OFB : L'office français de la biodiversité

LPO : La ligue de la protection pour les oiseaux

# Qu'est-ce qui pourrait m'apporter une réflexion sur les solutions fondées sur la nature ?

Les ressources que nous allons vous proposer vous amèneront vers les questions d'aménagement du territoire. Leurs définitions, les questions des enjeux climatiques et les méthodes déployés sont peut-être transférables à la gestion de vos terrains ? Allez, un petit pas de côté ne fera pas de mal !

## Se ressourcer en ligne

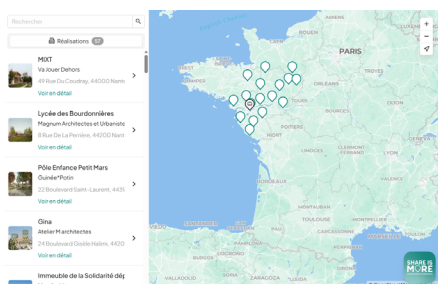
La nature, source de solutions pour s'adapter face au changement climatique

TEO, Transition Ecologique  
Observatoire

La boîte à outils du projet ARTISAN qui rassemble les ressources techniques et les outils incontournables pour passer à l'action.

Office français de la biodiversité

## Aller voir un projet inspirant



Le panorama de la construction durable



Tout un catalogue de projets inspirants !

## Trouver des contacts

L'OFB : L'office français de la biodiversité

LPO : La ligue de la protection pour les oiseaux

## Vue d'ensemble sur les questions

Ce document a vocation à évoluer au fil des retours d'expérience, des usages et des contributions de chacun. Si vous souhaitez partager une remarque, suggérer une amélioration ou contribuer à son enrichissement, nous vous invitons à nous contacter.

### Qu'est-ce qu'un bon départ pour la définition de mon projet ?

- Quel est l'ADN de ma société et comment le projet s'aligne avec ça ?
- Dans mon activité actuelle, quelles sont les forces et faiblesses ?
- Est-ce que j'ai bien intégré toutes les parties prenantes à cette réflexion ?
- Évaluer les besoins locaux : existe-t-il des solutions à proximité ?

### Sobriété foncière, comment optimiser les ressources et respecter la loi ZAN ?

- Et si la sobriété foncière et le respect de la loi ZAN étaient une opportunité ?

### Trouver un nouveau terrain, quelles stratégies et ressources déployer ?

- Comment est-ce que je trouve une friche qui pourrait héberger mon activité ?
- Est-ce que j'ai vérifié qu'une réhabilitation ou extension n'est pas faisable ?
- Où sont les zones « exemplaires » en Pays de la Loire qui font bouger les lignes ?

### Diagnostics environnementaux, comment prévenir les mauvaises surprises ?

- Quels sont les diagnostics de pollution du site et du bâtiment à faire ?
- Est-ce que je connais finement le bâtiment existant ?

### Adaptation au changement climatique, quels risques, stratégies, réflexions ?

- Pourquoi est-ce que je dois m'adapter au changement climatique ?
- Quels sont les risques et scénarios de mon terrain existant ou futur ?
- Pourquoi est-ce que j'ai tout à gagner si j'envisage une gestion intégrée des eaux pluviales ?
- Quels sont les évolutions des ressources qui risquent de manquer ?

### Réhabilitation, un levier de décarbonation et de développement ?

- Quel est mon impact carbone aujourd'hui ?
- Comment trouver une alternative à la construction neuve (surélévation, extension, rénovation) ?
- Comment réduire les consommations énergétiques ?
- Comment réduire la consommation des ressources ?

### Financement, comment trouver des ressources pour mon projet ?

- Et si je me lançais dans une approche coût global en intégrant la notion de coût de l'inaction ?
- Qu'est-ce que pourrait m'apporter une approche de l'économie de fonctionnalité et de coopération (EFC) ?
- Comment est-ce que la taxinomie européenne pourrait impacter ma stratégie immobilière ?
- Quels sont les labels et financements qui pourraient m'être utiles ?

## Réglementations thermiques et environnementales, comment anticiper l'avenir ?

- Quels sont les réglementations thermiques et environnementales auxquelles je suis éligible ?
- Comment réduire les consommations énergétiques et des ressources ?
- Pourquoi et comment mettre en oeuvre des matériaux biosourcés ?
- Comment intégrer des matériaux de réemploi ?

## Gestion de chantier, comment préserver l'environnement ?

- Quelles solutions pour valoriser les déchets de chantier ?
- Comment prendre soins du sol pour assurer un apport à la biodiversité ?

## La construction neuve, comment atténuer l'impact environnementale ?

- Comment atténuer l'impact carbone de mon projet neuf ?
- Comment devenir autonome en énergie ?
- Comment adapter mon bâtiment aux changements climatiques ?
- Comment prendre en compte le confort et l'attractivité pour les usagers ?
- Pourquoi et comment intégrer la biodiversité dans le bâti ?

## Biodiversité, quelles solutions efficaces existent ?

- Pourquoi la pelouse ne suffit-elle pas à préparer mon terrain aux enjeux de demain ?
- Qu'est-ce qui pourrait m'apporter une réflexion sur les solutions fondées sur la nature ?

## Les ressources

Vous pouvez également retrouver l'ensemble des ressources liées aux différentes thématiques sur le site de Novabuild.

Le Panorama de la construction durable en Pays de la Loire, réalisé en partenariat avec Share Is More, est la cartographie régionale permettant d'identifier des bâtiments inspirants sur le territoire, y sont également accessibles.

## Merci aux contributeurs !

Cet outil n'aurait pas pu voir le jour sans l'engagement et le temps passé des membres du GT. MERCI à eux : Mathieu Billard, Cyriel Laheurte, Pascal Ranchoux, Pauline Stewart, Pierre-Cécile Brasseur, Julien Barcet, Guillaume Daoulas, François Guionnet, Geoffroy Fourreau, Alexandre Brandt-Kasper, Nicolas Petrau, Angeline Obe-Muller, Anne Robin, Delphine Humez, Raphaël Duée, Rémy Lemoine, Florence Brunet-Chauveaux, Mickaël Briand, William Rey, Pierre-Yves Bresson, Erwan Kermel, Alexis Guillier, Samuel Neveu, Jean-Gabriel Bigonneau, Florian Pedrono, Mathieu Sahel, Baptiste Chauvet- Rondreux

**Si vous souhaitez partager une remarque, suggérer une amélioration ou contribuer à son enrichissement, [contactez Hanna Ketels](#) !**

# novabuild

PRENDRE SOIN DES TERRITOIRES

Novabuild est l'association qui fédère et mobilise les professionnels en vue d'un changement des mentalités et des pratiques des acteurs de la construction, de l'immobilier et de l'aménagement en Pays de la Loire, pour les amener à intégrer dans leurs ouvrages les enjeux climatiques, de préservation de la biodiversité, des ressources et de la santé.

**Nous contacter**  
[www.novabuild.fr](http://www.novabuild.fr)  
[contact@novabuild.fr](mailto:contact@novabuild.fr)  
02 55 59 91 20

Soutenu  
par

