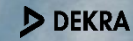


CHU
Ile de Nantes


Date
20 mars 2026



Visite Novabuild



1 L'hôpital dans le quartier (SAMOA)

The background of the slide is a green-tinted architectural rendering of a waterfront promenade. A person is seen from behind, leaning on a wooden railing and looking out over a body of water. In the distance, there are buildings and a bridge. The overall atmosphere is serene and modern.



Visite CHU

Novabuild

UNE ÉQUIPE, UN GRAND TERRITOIRE, DEUX MÉTIERS

AMÉNAGEUR URBAIN

Experts en urbanisme
garants de la stratégie
globale d'aménagement et des
enjeux de territoire

60

COLLABORATEURS

DÉVELOPPEUR ÉCONOMIQUE

Experts des industries
culturelles et créatives,
conseils auprès
des porteurs de projets.

L'ÎLE DE NANTES

337 HECTARES EN MOUVEMENT

La Samoa s'est forgée une méthode propre à l'île de Nantes qui constitue désormais **sa marque de fabrique** :

- ↘ une attitude ouverte à l'**accueil de projets**,
- ↘ le dialogue avec l'ensemble des **parties prenantes**,
- ↘ un engagement fort en faveur de la **transition écologique et sociale**,
- ↘ et une approche innovante portée sur l'**expérimentation**.

www.iledenantes.com



UN PROJET URBAIN SUR LE TEMPS LONG



↗ La révélation du territoire
Alexandre Chemetoff
(Atelier de l'île de Nantes)
2000-2010



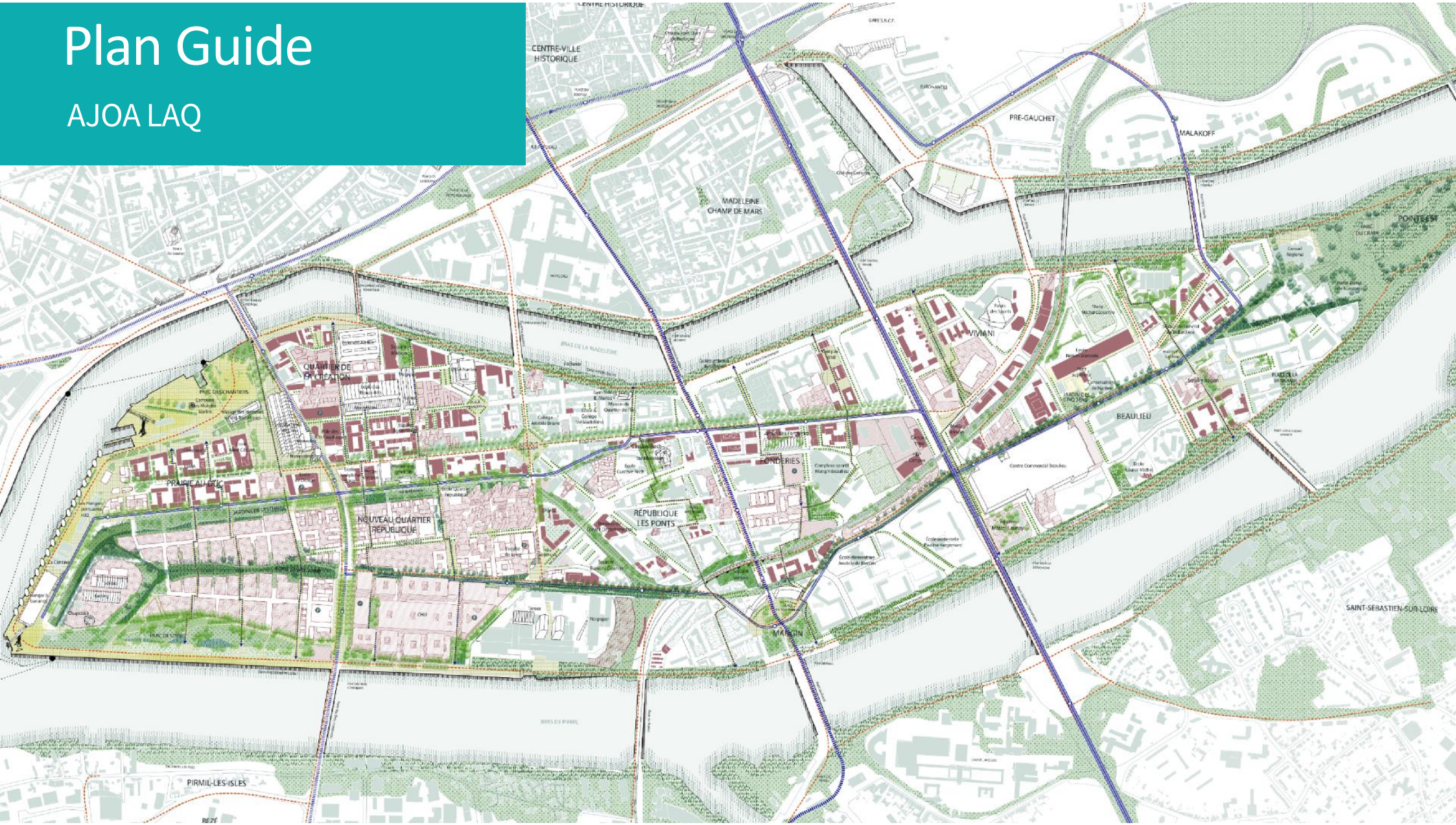
↗ Le changement d'échelle
Marcel Smets & Anne Mie Depuydt
(uapS)
2010-2017



↗ La ville par le paysage
Jacqueline Osty & Claire
Schorter
2017-2024

Plan Guide

AJOA LAQ





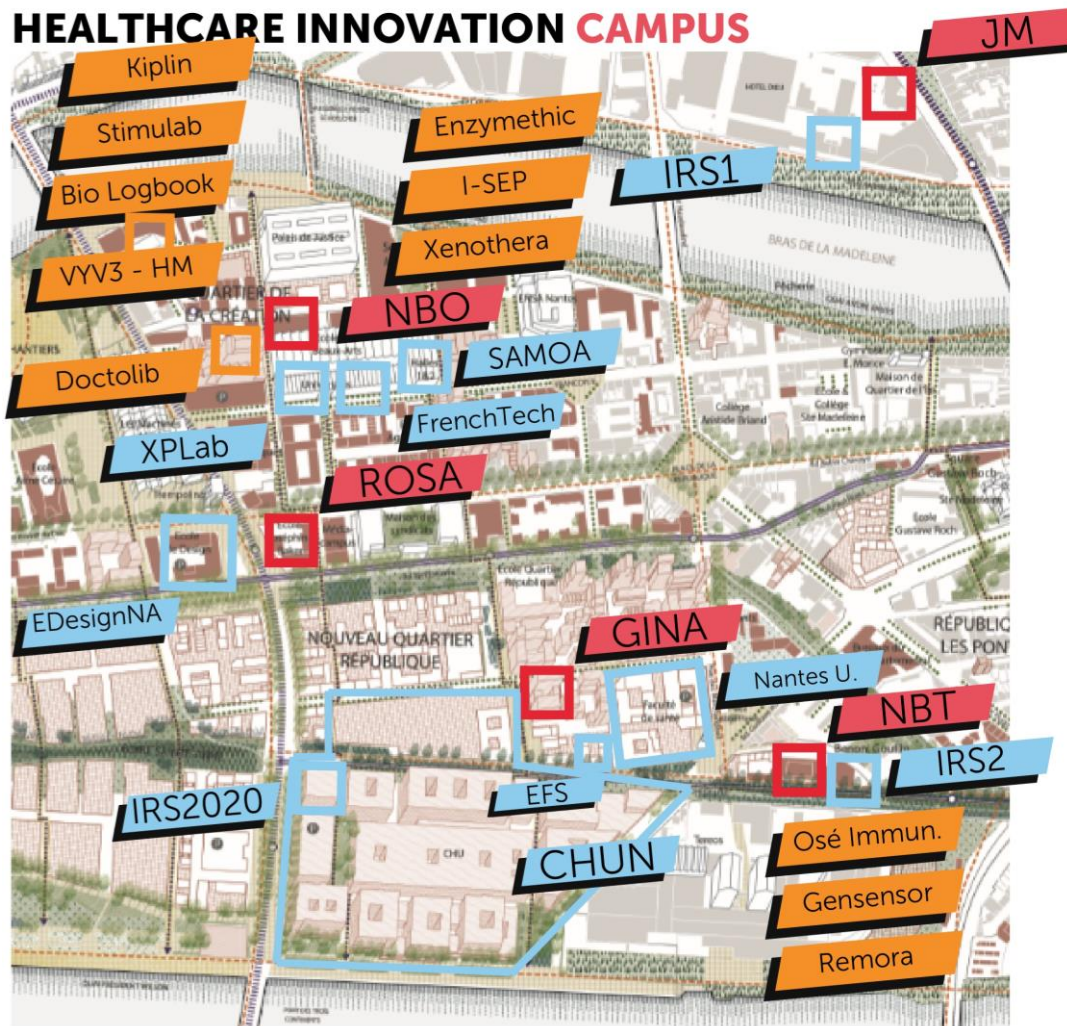
Nouveau Quartier
République





Jardin de l'Estuaire

HEALTHCARE INNOVATION CAMPUS



Quartier de la santé
santé





An aerial photograph of a city, likely Nantes, France, showing a dense urban grid and a winding river. A white arrow points to a specific area in the center of the city, indicating the location of a hospital. The text 'La situation' is positioned above the main title.

La situation

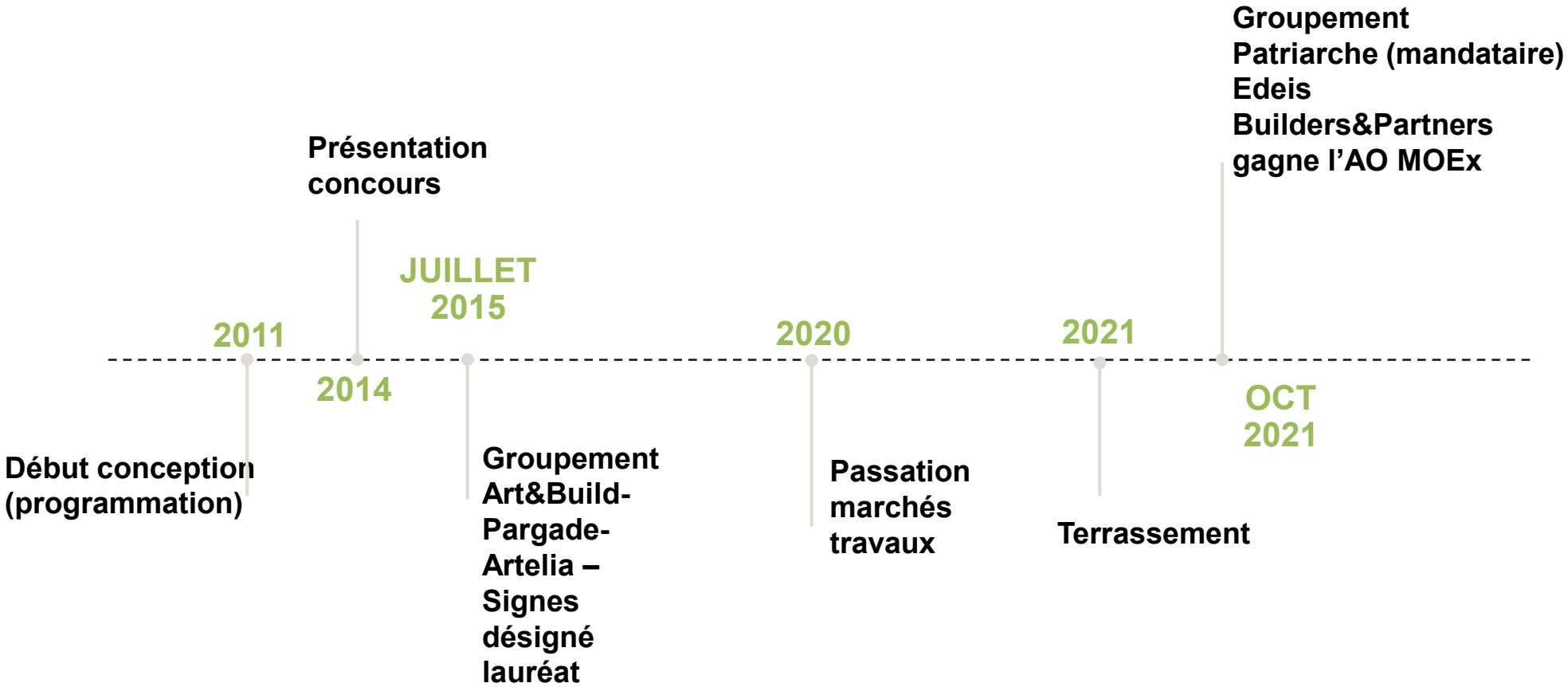
Un hôpital dans la ville

CHU Ile de Nantes

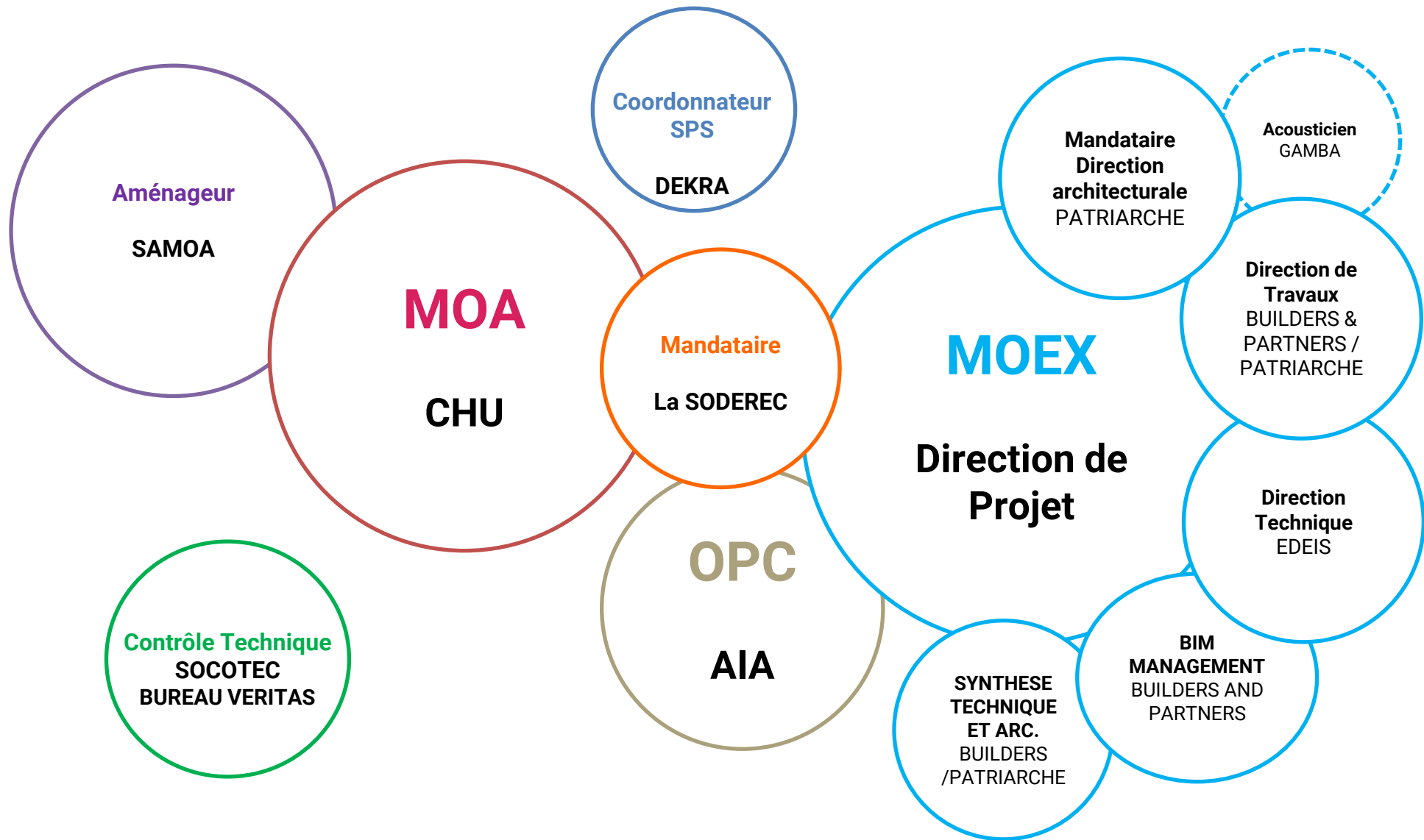
2 Le chantier (MOEx)

The background of the slide is a blue-tinted photograph. It shows a person standing on a wooden walkway or bridge, looking out over a body of water. In the distance, there are buildings and a large, modern structure, possibly a stadium or arena, under construction. The overall scene is a mix of urban architecture and natural elements like water and trees.

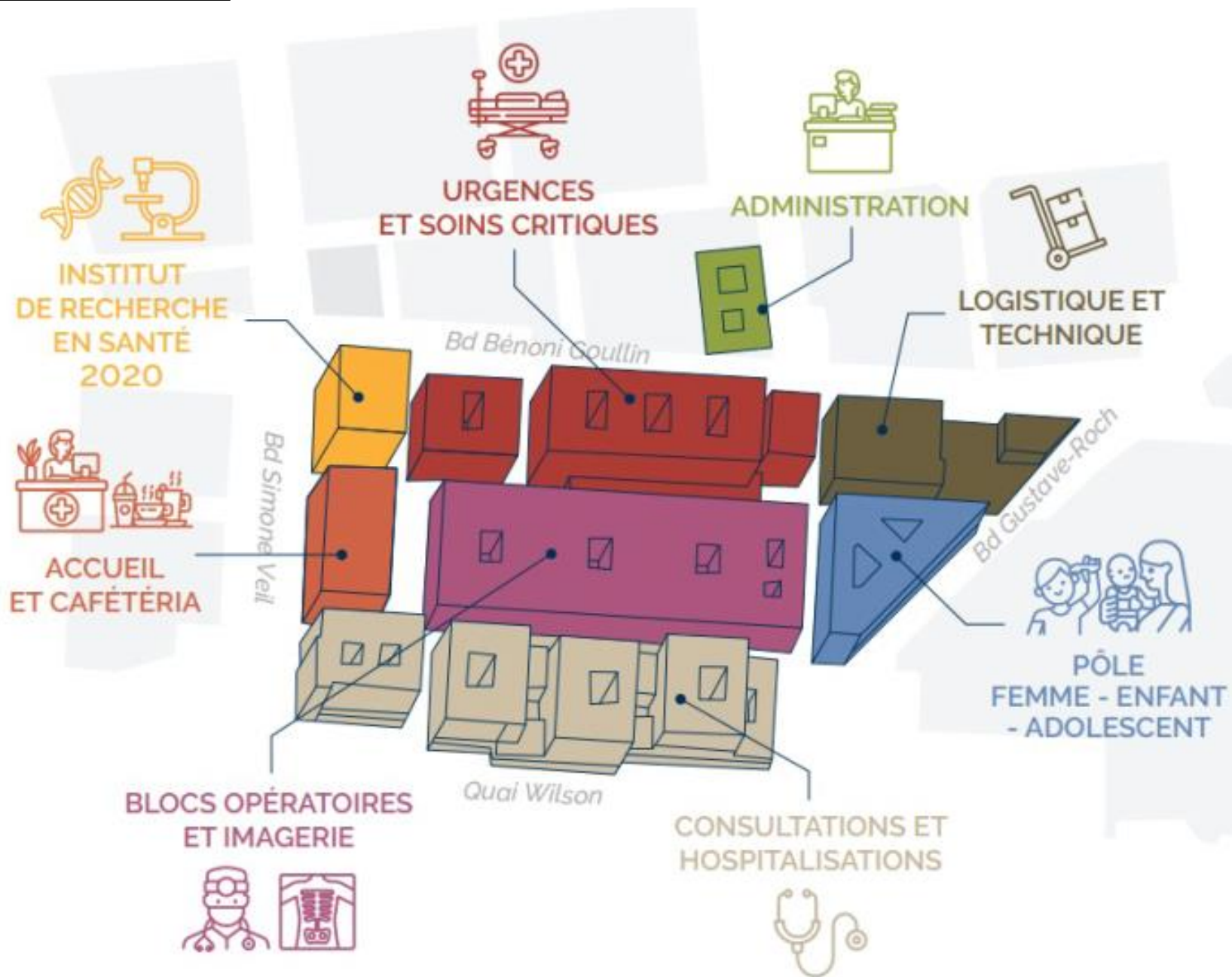
Les grandes étapes



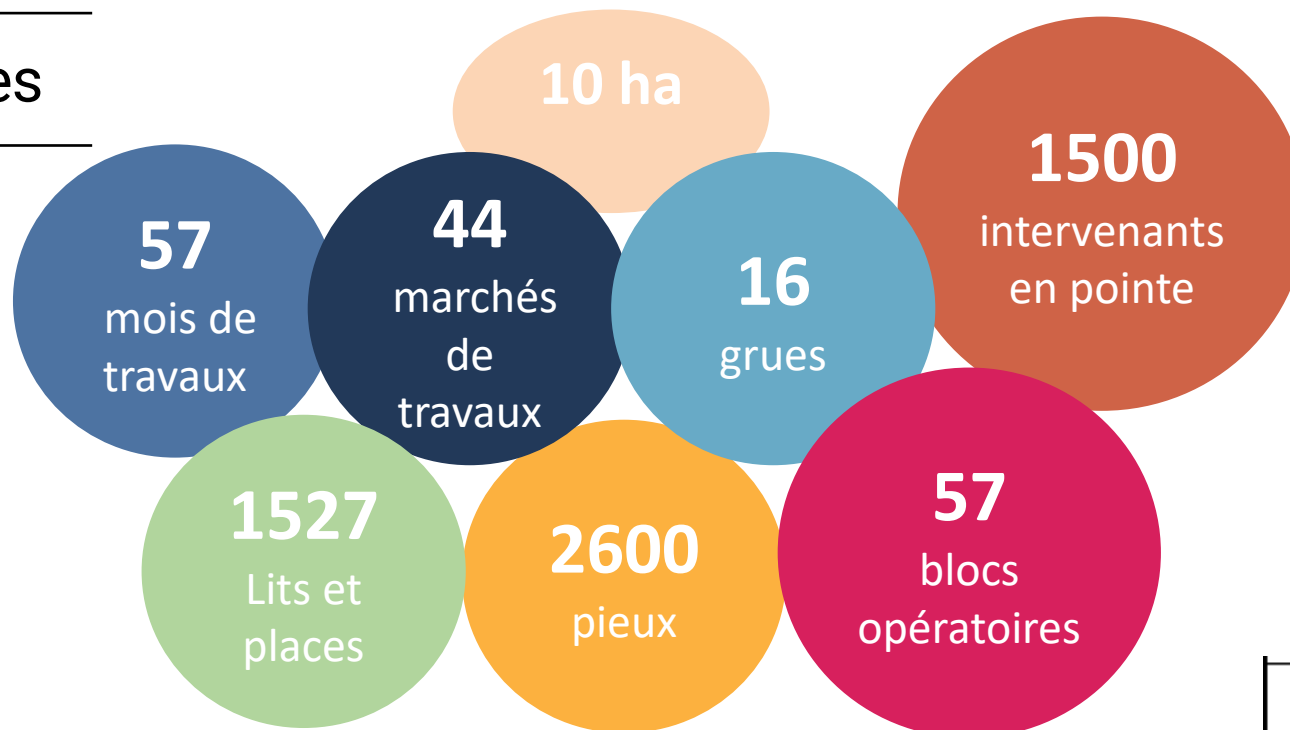
Les intervenants



Les fonctions



Quelques chiffres



Bâtiment	Activités / Destination	ERP			Hauteur	SDP (SDO GEN. - LT)
		ERP/ERT	Type	Catégorie		
Parking	Parc de stationnement automobile :1 016 places Visiteurs / Personnel / Urgences	ERP partiel	PS		R-1	12 616
A	Hall d'accueil Bureaux – Restaurant du personnel	ERP partiel ERT	U M-N-V	1ère	R+5	10 704
B	Amphithéâtre / Auditorium Institut de Recherche en Santé	ERP partiel ERT	L-N -R	2ème	R+7	8 300
C	Laboratoire - Service mortuaire – Soins critiques - Internat	ERP	U	1ère	R+3	14 908
D	Urgences – Soins critiques - Laboratoire	ERP	U	1ère	R+5	16 923
E	Urgences – Soins critiques - Laboratoire	ERP	U	1ère	R+6	11 307
F	Bâtiment Technique et Logistique / Pharmacie - SMUR	ERP partiel ERT	U	5ème	R+3	22 607
G	Pôle Mère Enfant	ERP	U-M	2ème	R+5	47 038
H I J	Consultations - Hospitalisation	ERP	U	1ère	R+5	15 868
K	Consultations - Hospitalisation	ERP	U	2ème	R+6	38 409
L	Imagerie – Blocs opératoires – Pôle Mère Enfant	ERP	U	1ère	R+2	8 304
TOTAL PASSERELLES						206 984
TOTAL PARKING						1478
TOTAL PARKING						37 960

Les entreprises



Bloc
1

CHU
Île de
Nantes

- Lot 101 **NGE BATIMENT:**
- Lot 102 **CEGELEC – O.M.S :**
- Lot 103 **SNEF:**
- Lot 104 **AGHITO ZAMBONNI S.P.A.**
- Lot 105 **LES PLATRES MODERNES C JOBIN:**
- Lot 106 **LES PLATRES MODERNES C JOBIN :**
- Lot 107 **SUSCILLON:**
- Lot 108 **SARL TITECA Père et Fils:**
- Lot 109 **GUERIN PEINTURES ATLANTIQUE**

Bloc
2

CHU
Île de
Nantes

- Lot 201 **VINCI CONSTRUCTION FRANCE – ETPO**
- Lot 202 **AXIMA CONCEPT – SPIE Industrie & Tertiaire**
- Lot 203 **EIFFAGE ENERGIE SYSTEMES LOIRE OCEAN & MAINE BRETAGNE**

Bloc
3

CHU
Île de
Nantes

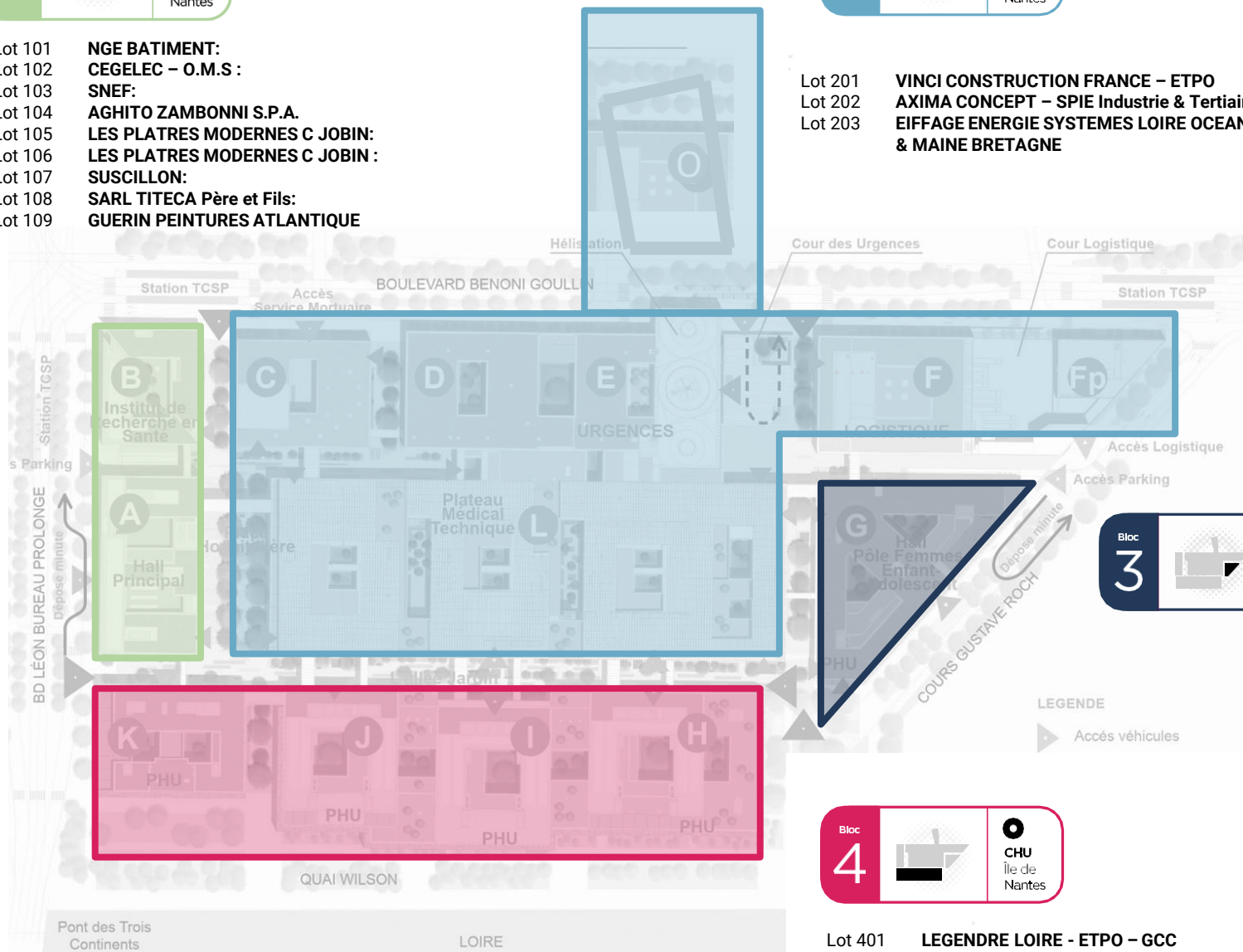
- Lot 001 **COLAS**
- Lot 002 **EUROVIA – DLE – LACIS**
- Lot 004 **ID VERDE – ARR. SYSTEM –LACIS:**
- Lot 005 **OTIS**
- Lot 006 **DS Automotion**
- Lot 007 **AMS – HORTIG**
- Lot 008 **ENVAC France:**
- Lot 009 **DEF OUEST – SAS ETI – VFE – EERI O**
- Lot 010 **EIFFAGE ES - ONE POINT**
- Lot 011 **SNEF**
- Lot 012 **SNEF**
- Lot 013 **HERVE THERMIQUE:**
- Lot 014 **DRAGER**
- Lot 015 **BAUDET SAS**
- Lot 016 **à attribuer**
- Lot 017 **SANFOR**
- Lot 018 **MATACHANA**
- Lot 019 **DALKIA – SOFRADI**
- Lot 020: **GP2S**

- Lot 301 **VINCI CONSTRUCTION France:**
- Lot 302 **CEGELEC – O.M.S**
- Lot 303 **CEGELEC – O.M.S**
- Lot 304 **OUEST ALU – AXIMA CONCEPT – SERALU – SOFRADI**
- Lot 305 **ARTBAT SYSTEM**
- Lot 306 **LES PLATRES MODERNES C JOBIN**
- Lot 307 **SUSCILLON**
- Lot 308 **VALLEE SAS**
- Lot 309 **GUERIN PEINTURES ATLANTIQUE**

Bloc
4

CHU
Île de
Nantes

- Lot 401 **LEGENDRÉ LOIRE - ETPO – GCC**
- Lot 402 **CEGELEC – O.M.S**
- Lot 403 **CEGELEC – O.M.S**



LEGENDE
▶ Accès véhicules

3 Grands jalons et interfaces (OPC)

The background of the slide is a faded, reddish-pink image of a person standing on a bridge or walkway overlooking a body of water. The person is in the lower center, looking towards the right. The bridge has a railing, and the water is visible in the distance. The overall tone is soft and professional.

Un seul chantier, plusieurs blocs

Unicité

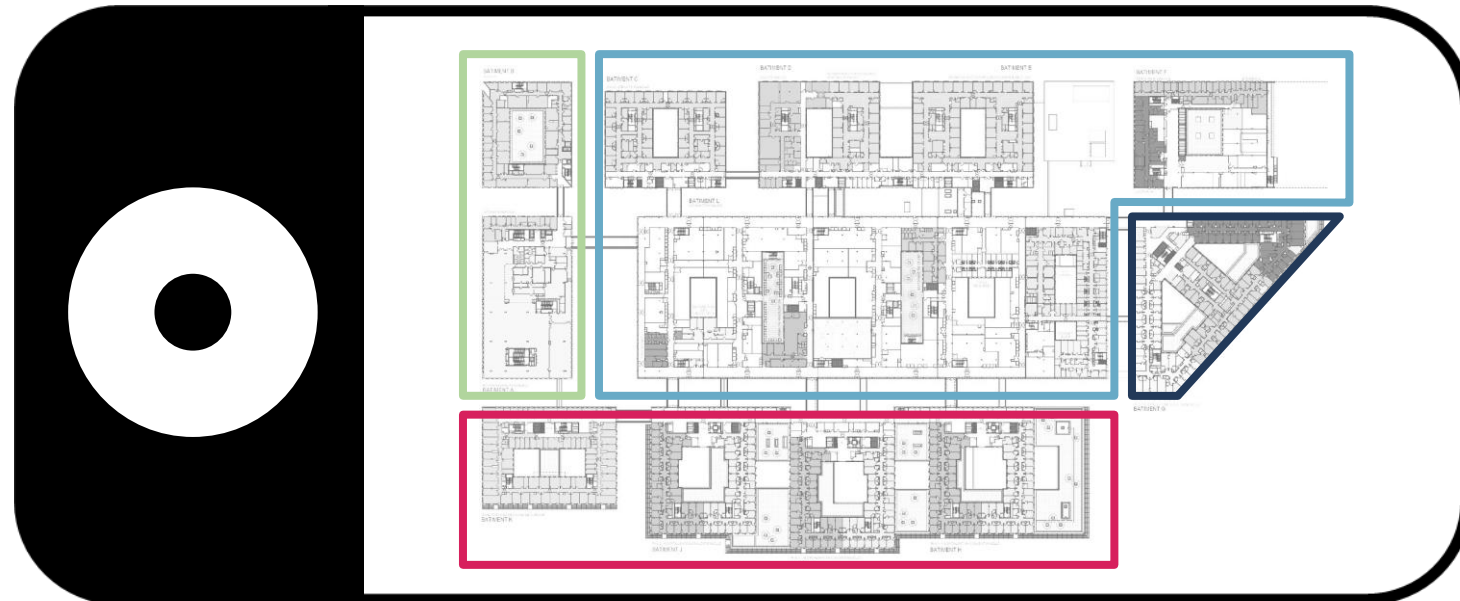
Unité

Lots transverses

Lots différés

Sujets multi blocs

Un allotissement
technique et spatial

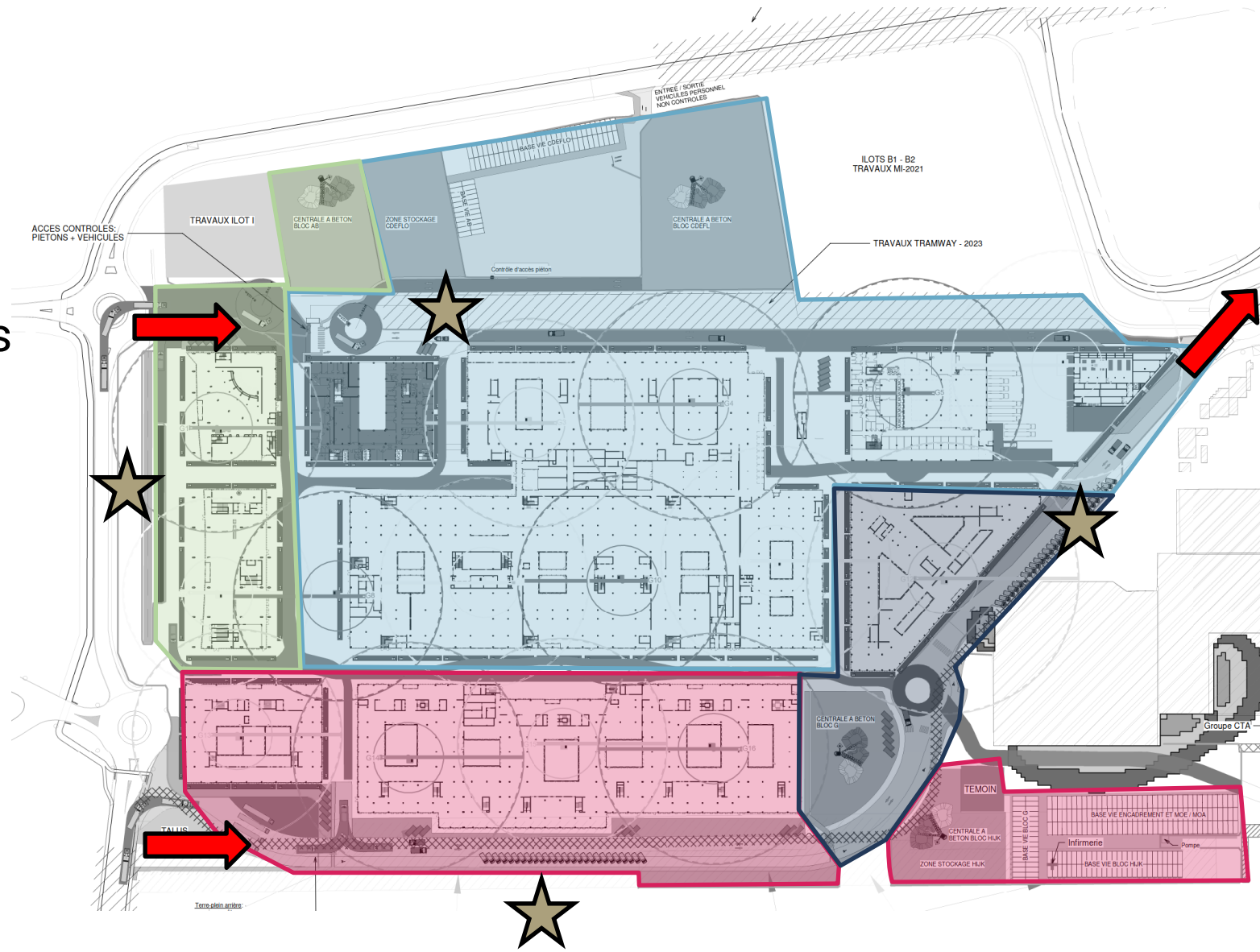


Logistique

Installations communes

SAMOA

Chantiers extérieurs



Enjeux calendaires

- Une organisation de planning fondée sur des dates d'achèvements de travaux et essais.
- Des enjeux de mises en service forts
- La présence d'un lot « fédérateur » : l'Hypervision

4 Zoom sur l'acoustique

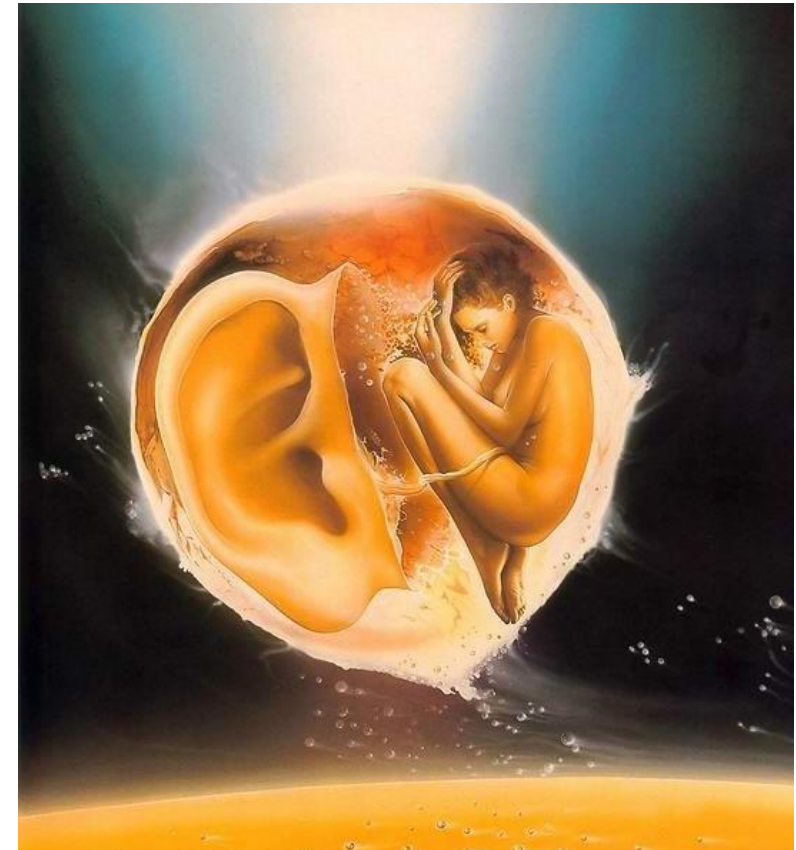
A person is walking on a bridge over water, looking towards a city skyline. The scene is dimly lit, suggesting dusk or dawn. The person is in the foreground, walking away from the viewer. The bridge has a railing. In the background, there are buildings and a body of water.

L'ouïe et l'acoustique dans les bâtiments de santé

« *Notre sens d'alerte par excellence* »

Un sens toujours en éveil :

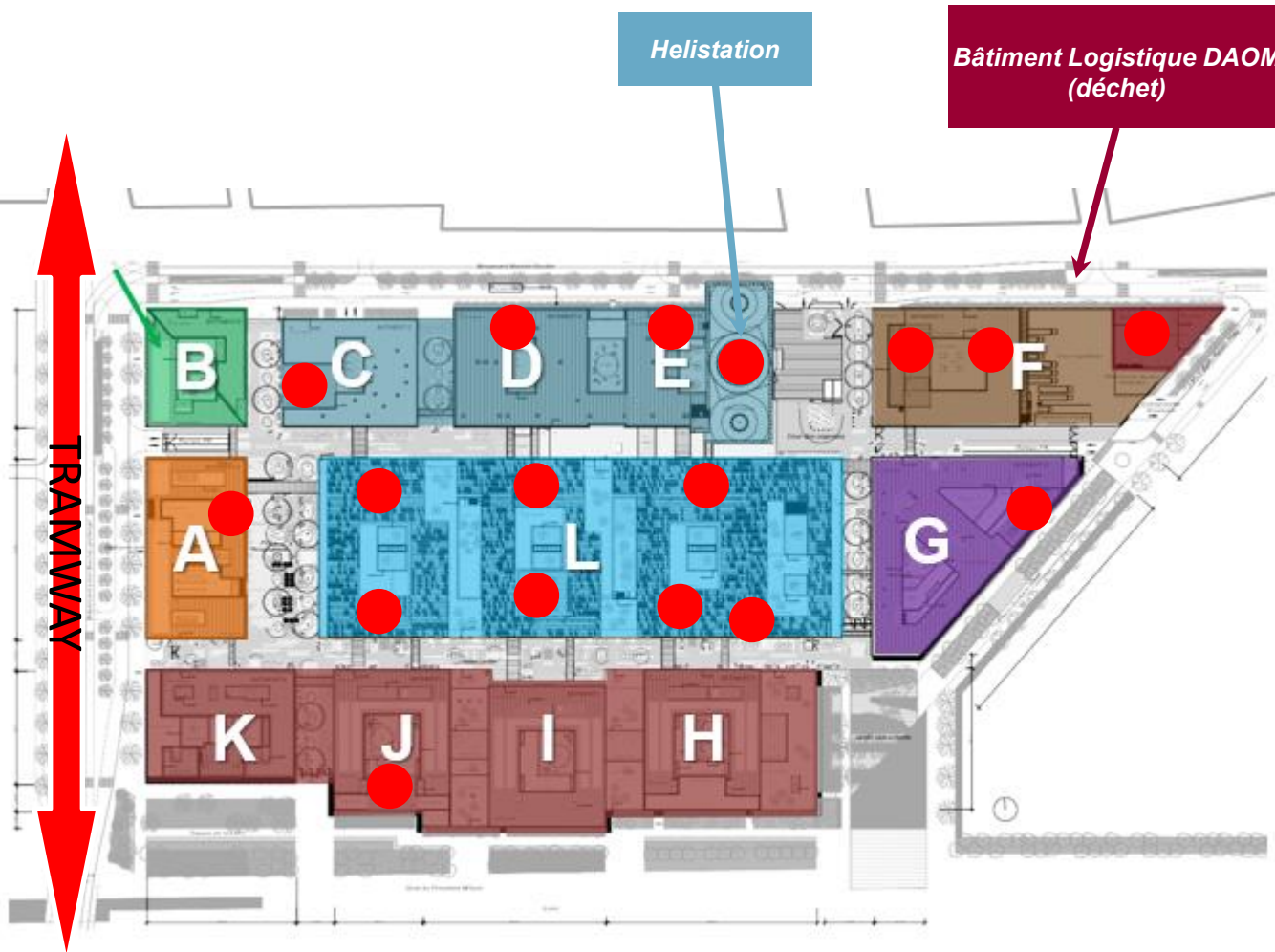
- On entend in utero,
- On entend dans le dos,
- On entend en dormant.



Conséquences du bruit en milieu hospitalier :

- une diminution de la capacité à lutter contre le stress,
- perturbation du sommeil,
- une augmentation des délais de récupération/ cicatrisation,
- effets néfastes sur les nouveaux nés et les femmes enceintes,

Être gêné et ne pas gêner



- ▶ Isolement aux bruits aériens extérieurs trafic routier, ferroviaire ou aérien
- ▶ Isolement aux bruits aériens intérieurs Conversations, télévision
- ▶ Isolement aux bruits d'impacts
 - Déplacement de personnes ou meubles
- ▶ Bruit des équipements techniques
 - A l'intérieur : ascenseur, robinetterie, chute d'eau, ...
 - A l'extérieur : rayonnement des centrales d'air, ...
- ▶ Réverbération des locaux
 - A l'intérieur des chambres
 - Dans les circulations

5 Zoom sur l'hypervision



L'HÔPITAL CONNECTÉ DU CHU ILE DE NANTES HYPERVISION

1

SPECIFICATION DES BESOINS

- En mode collaboratif avec l'équipe Hypervision du CHU
- Livraison d'un Avant-projet détaillé, pièce écrite et estimations
- Accompagnement au choix du type de procédure (AO, AN, DC)
- Réalisation du Dossier de Consultation au Dialogue Compétitif (Expression des besoins, programme fonctionnel, matrice fonctionnelle, critères de sélection)
- Accompagnement à la sélection des candidats au Dossier de Consultation

2

DIALOGUE COMPETITIF

- Sélection de 3 candidats, suivi et animation avec le CHU (COP, Services Techniques et soignants)
- Elaboration d'un cahier des charges fonctionnel réalisable techniquement, économiquement et dans le temps imparti.
- Démonstration avec POC.
- Accompagnement à l'attribution du marché

3

SUIVI DE REALISATION

Réseau IT, GTB, Gestion Energies, Référenciel Bâtiment (BIM), Annuaire entreprise...

Edeis Ingénierie, un acteur clé dans la réussite de ce projet

L'HYPERVISION : un challenge technique de taille

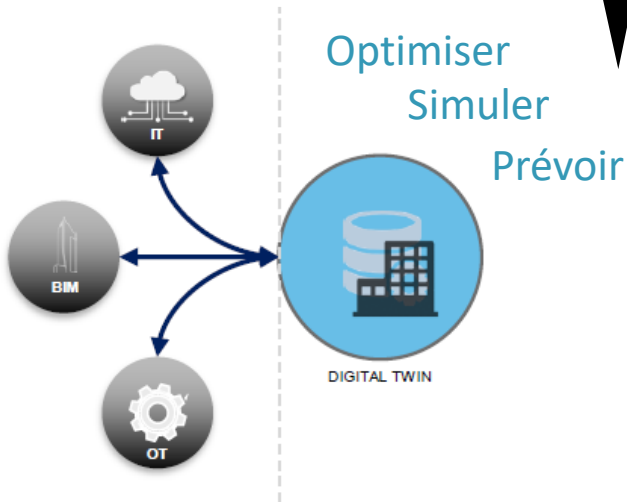


01. CENTRALISATION DES DONNEES

->Structurelles statiques
Référentiels du bâtiment, maquette BIM
->OT Dynamiques
Issues des capteurs, des automates, des régulateurs
->IT Dynamiques
Fiches patients, annuaire d'entreprises, applications GMAO



04. FONDATIONS DU JUMEAU NUMERIQUE



02. ORGANISER LES DONNEES

Pour les ouvrir et les distribuer aux applications.

03. ERGONOMIE DE L'OUTIL

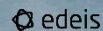
Rendre l'outil «Hypervision » intuitif et facile d'utilisation, quelque soit le profil de l'utilisateur



CHU
Ile de Nantes



Patriarche.



edeïs

Architectes & Partenaires



Merci

**prises de vue
autorisées mais
communication
soumise à validation
préalable par le CHU*