

RAPPORT D'ACTIVITÉ



SOMMAIRE

Une communauté engagée	4
Notre raison d'être	6
Notre signature : prendre soin	7
Une association vivante	8
Nos pôles d'action	11
Communauté et engagement	12
Intelligence collective et transformation	14
Veille et capitalisation	16
Influence et partenariats	18
Nos missions spéciales	
Mission rénovation	20
Mission santé	21
Mission biosourcée	22
Nous contacter	25
Nos 405 adhérents 2025	26



Une nouvelle dynamique s'engage

Depuis bientôt 15 ans, Novabuild est ce lieu singulier en Pays de la Loire où les acteurs de la construction, de l'aménagement et de l'immobilier se rencontrent, échangent et avancent ensemble. **Un espace où se mêlent exigence et convivialité, sérieux et esprit créatif** : ce que nous aimons appeler la « Nova'touch ».

En 2019, nous avons réaffirmé notre raison d'être : contribuer collectivement aux enjeux A²BCS – atténuation, adaptation, biodiversité, circularité et santé. **Un objectif qui rassemble notre communauté et guide nos actions, avec le pragmatisme d'acteurs de terrain** conscients des réalités économiques et opérationnelles de nos métiers.

L'année 2025 marque une étape importante dans la vie de l'association. Un nouveau Conseil d'administration a été élu lors d'une élection ouverte qui témoigne de la vitalité de Novabuild : près de 50 candidats pour 22 postes. Dans le même temps, Juliette Lavisse a pris la direction de l'association et l'équipe opérationnelle s'est en partie renouvelée et stabilisée. **Une nouvelle dynamique s'engage.**

Cette transition s'accompagne d'un travail de restructuration en profondeur de l'association, sur nos modes d'organisation comme sur nos actions. Notre ambition est claire : consolider les fondamentaux de Novabuild.

Notre priorité : **replacer l'adhérent au cœur de Novabuild. Inspirer, réunir et transformer grâce à l'intelligence collective, valoriser les**

expériences de terrain, produire des contenus ancrés dans les réalités territoriales et renforcer notre capacité d'influence et de partenariat.

Mais Novabuild n'existerait pas sans celles et ceux qui la font vivre au quotidien.

Nous souhaitons remercier chaleureusement nos adhérentes et adhérents. À celles et ceux qui nous suivent et nous soutiennent depuis de nombreuses années, comme à celles et ceux qui ont récemment rejoint l'aventure et nous accordent leur confiance. La diversité des profils et des expertises de nos membres, couvrant toute la chaîne de valeur de notre secteur, constitue la véritable richesse et la force de notre réseau.

Dans un contexte économique incertain, notre modèle doit lui aussi évoluer. **Les adhérents demeurent le pilier de l'association, aux côtés de partenaires historiques comme l'ADEME** et des missions menées avec de nombreux acteurs publics et territoriaux comme Nantes Métropole, l'ARS et la DREAL Pays de la Loire.

Pour les années à venir, plusieurs orientations se dessinent : renforcer notre ancrage territorial, développer les coopérations avec d'autres réseaux, élargir notre regard du bâtiment vers l'aménagement et poursuivre l'accompagnement opérationnel des projets.

En 2025, nous avons impulsé l'art du rebond. En 2026, osons sortir du cadre.

Le Bureau
Edouard Bonnin (LCA Construction bois), Camille Jarry (Fidal), Matthieu Nédonchelle (CISN),
Johanne Guichard Floc'h (Johanne San), Maxime Roger (CSTB)



Une communauté engagée

Nos adhérentes et adhérents ont du talent !

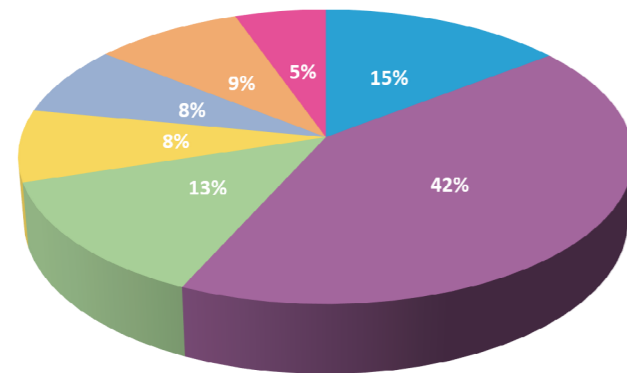
Découvrez celles et ceux qui font vivre l'association. Ce sont les acteurs engagés pour les transitions liées aux enjeux A²BCS (atténuation, adaptation, biodiversité, circulaire, santé) dans le secteur de l'aménagement, de l'immobilier et de la construction.

Merci aux 53 nouveaux membres qui nous ont rejoint en 2025.



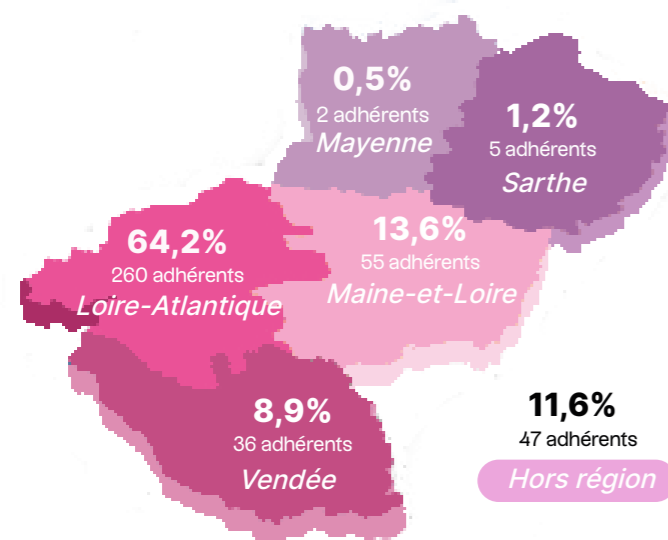
STRUCTURES ADHÉRENTES EN 2025

Une représentation de toute la filière

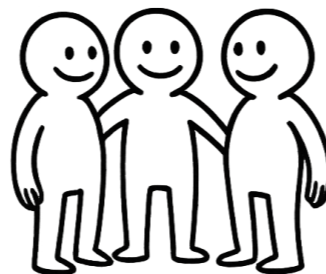


- 59 maîtres d'ouvrage, aménageurs, collectivités
- 171 maîtres d'œuvre, architectes, bureaux d'études, assistant à maîtrise d'ouvrage
- 31 entreprises de construction
- 54 fournisseurs de la construction
- 32 organismes de formation et recherche
- 36 partenaires : organismes professionnels, agences publiques, etc.
- 22 autres professions : bureaux de contrôle, cabinet conseil, gestion et droit, etc.

Une dynamique régionale



- moins de 10 salariés : 43 %
- entre 10 et 50 salariés : 30 %
- entre 50 et 500 salariés : 16 %
- plus de 500 salariés : 4 %
- associations, partenaires, etc : 3 %
- adhérentes et adhérents individuels : 4 %



Actif au sein du Réseau Bâtiment Durable (RBD), nous contribuons aux réflexions nationales de notre secteur. Relais des politiques publiques, nous portons la voix de nos adhérents pour faire valoir les enjeux régionaux.

Le Réseau Bâtiment Durable

Animé par l'ADEME et le Plan Bâtiment Durable, le réseau a pour objectif de faciliter les synergies et la mutualisation entre structures membres et professionnels. Il constitue un lieu d'échanges et de partage entre les équipes des structures et enrichit ainsi l'expérience collective autour du bâtiment durable.



En 2025, le RBD c'est :

- 25 associations
- 200 salarié-es
- 3 000 structures adhérentes
- 50 000 professionnels engagés
- 1 200 événements de sensibilisation



Le congrès national du bâtiment durable

Il est organisé tous les 2 ans par une des structures du réseau (souvenez-vous de Cities to Be à Angers !). En 2025, le CD2E a organisé la 11^e édition à Lille, sous le thème « Adaptation au changement climatique : adaptons nos pratiques ». 3 500 participants et 150 exposants se sont retrouvés pour des plénières, conférences, tables rondes et ateliers participatifs.



Une raison d'être ancrée dans le réel

Le constat*

Le secteur de la construction, de l'immobilier et de l'aménagement porte une responsabilité dans les dérèglements actuels : son usage émet **près de 25% des gaz à effets de serre, induit plus de 40% de la consommation énergétique, son activité produit 69% des déchets et consomme 52% de matières premières extraites pour la fabrication des matériaux. Le changement d'usage des terres et des mers est la première cause d'érosion de la biodiversité**, on comprend donc l'impact de l'artificialisation lié à la construction. Voilà, c'est dit.



Un nouveau regard

Et maintenant ? **Ce que nous vivons dépasse la simple notion de crise, c'est le début d'une transformation profonde de nos modèles.** Nous en sommes convaincus, les réponses doivent être systémiques, portées par une économie de la préservation, du réemploi, de la réhabilitation et du partage. Une économie qui intègre pleinement les enjeux de santé durable et environnementale. Pour y parvenir, il faudra **mobiliser des talents, stimuler la recherche**, et rendre nos entreprises **plus agiles, plus résilientes**.

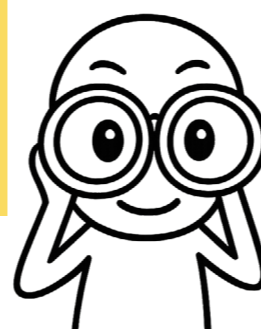


Notre vision

Nous portons la vision d'un monde moins carboné et plus résilient, un monde dans lequel la biodiversité et les ressources sont préservées, un monde inclusif et égalitaire qui offre à toutes et tous la possibilité de bien vivre, le tout dans un modèle économique soutenable.

novabuild
PRENDRE SOIN DES TERRITOIRES

« Novabuild suscite la transformation des acteurs de la construction, de l'immobilier et de l'aménagement en Pays de la Loire en bâtissant des coopérations qui prennent soin de nos territoires et du vivant, de façon à atteindre les enjeux systémiques d'atténuation et d'adaptation au dérèglement climatique, de préservation de la biodiversité et des ressources ainsi que des enjeux liés à la santé. »



Notre signature : prendre soin

Vous l'aurez compris, Novabuild accompagne l'évolution des pratiques des acteurs de notre secteur. Pour cela, l'association les aide à intégrer dans leurs projets les enjeux essentiels pour nos territoires : climat, biodiversité, ressources et santé. **Ces enjeux structurent l'action de Novabuild et sont regroupés sous l'acronyme A²BCS.**

Nos ambitions

Nous stimulons les dynamiques collectives, favorisons l'innovation partagée et accompagnons la mise en mouvement concrète des filières. **Nous créons les conditions du « faire ensemble » permettant de transformer les ambitions en actions** pour progresser ensemble vers les enjeux A²BCS.

De façon opérationnelle, la mise en œuvre de ces enjeux nous amène à déployer notre plan d'actions autour de huit thématiques.

**ENJEUX
A²BCS
NOVABUILD**

Atténuation
Adaptation
Biodiversité
Circularité
Santé

Nos thématiques

prendre soin des humains

Santé & bâtiment, santé & urbanisme, eau, adaptation aux risques climatiques, retrait gonflement des argiles, confort d'été, etc.

décarboner

Décarbonation, construction bas carbone, sobriété constructive, bioclimatisme, hors-site, performance énergétique, etc.

prendre soin du vivant

Zéro artificialisation net (ZAN), densification, préservation de la biodiversité, sols vivants, trames brunes, vertes, bleues, etc.

faire avec l'existant

Préservation du patrimoine, rénovation, réhabilitation, massification de la rénovation, changement d'usages, surélévation, etc.

faire circulaire

Conception circulaire, réutilisation, réemploi, réversibilité, démontabilité, dépose préservante, etc.

faire ensemble

Travailler ensemble, modèle social et solidaire, implication des usagers, participatif, coopérations, concertation, etc.

innover low-tech

Low tech, no tech, innovation organisationnelle et méthodologique, créativité, sobriété numérique, biomimétisme, etc.

faire local & renouvelable

Matériaux biosourcés, circuit court, bois, paille, chanvre, terre crue, roseau, produits issus de l'agriculture et de la sylviculture, etc.

*Sources : Déchets chiffres-clés : L'essentiel Édition 2024 de l'ADEME, Rapport IPBES 2019

Une association vivante

Dans la dynamique créée par le Grenelle de l'environnement, et sous l'impulsion de la Région Pays de la Loire et de l'ADEME, le Pôle Génie Civil Ecoconstruction créée en 2003 devient Novabuild le 5 avril 2012. L'année 2025 marque une nouvelle étape avec le renouvellement de son Conseil d'administration.

Une gouvernance renouvelée

Le nouveau Conseil d'administration (CA), élu par les adhérentes et adhérents, est constitué de 10 membres institutionnels et 22 membres élus dans 6 collèges représentatifs de l'ensemble du secteur :

- Maître d'ouvrage,
- Industrie et négoce
- Maître d'œuvre
- Entreprises de construction
- Recherche formation et innovation
- Autres professions

En 2025, **Matthieu Nédonchelle, directeur général du Groupe CISN, est élu président** de l'association, à la suite de Jérôme Le Gall, co-président de Sofradi et de Laurent Rossez, directeur général adjoint de AIA Life Designers.

Les membres du Bureau — Maxime Roger du CSTB, Johanne Guichard Floc'h de Johanne San, Edouard Bonnin de LCA Construction bois et Camille Jarry de Fidal — sont choisis par le président. Ils se réunissent une fois par mois pour valider les propositions budgétaires et organisationnelles de l'équipe opérationnelle et préparer les CA.

L'équipe opérationnelle est constituée de 8 salarié·es à temps plein et d'une alternante.

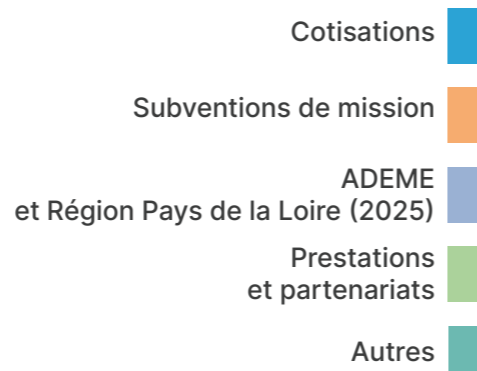
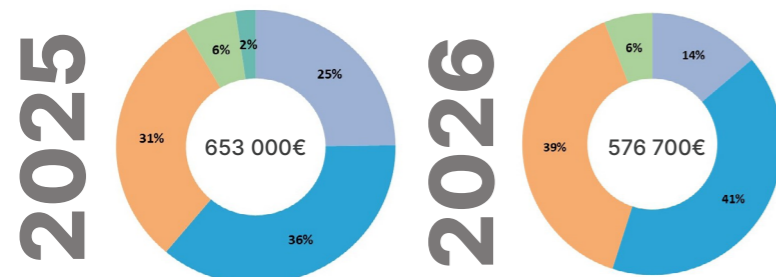


Accompagne les réflexions, contribue à la vision et aux orientations stratégiques

Animent le CA, **accompagnent** l'équipe opérationnelle et représentent l'association

Anime le réseau des adhérentes et adhérents

Un modèle hybride, public et privé



Pourquoi rejoindre le mouvement ?

Adhérer à Novabuild, c'est intégrer un collectif qui bouscule les lignes et accélère les transformations de notre secteur.

Devenir acteur du changement

Nous rejoindre c'est intégrer un réseau professionnel engagé, qui partage les mêmes valeurs et collabore ensemble. Grâce à la force du collectif, aux compétences de nos membres et à notre capacité à transformer les modes de faire, notre objectif est de passer des idées aux actions en emmenant tout le monde, du pionnier au sceptique. Rejoindre les 405 structures adhérentes qui nous font confiance, c'est également profiter d'un réseau convivial où les coopérations permettent un « faire ensemble ».

Notre offre de services

- Un bulletin de veille éditorialisé
- Un centre de ressources en ligne
- Un service de conseil personnalisé
- Des visites de chantier
- Des groupes de travail et ateliers participatifs
- Des rencontres réseau et convivialité
- L'accès à une communauté diversifiée
- Des invitations ou tarifs préférentiels aux événements organisés par nos partenaires
- Une représentation de la filière et du territoire auprès des instances nationales
- Une contribution aux réflexions collectives du secteur
- Une valorisation et une promotion de votre activité

Bénéficiaire de la « Nova'touch »

Novabuild, c'est aussi une bouffée d'oxygène dans le quotidien pro.

Des moments pour prendre du recul, croiser les regards, monter en compétences autrement et surtout, créer du lien humain, en dehors d'un contexte de projet pour des échanges riches.

On y cultive la curiosité, le partage avec bonne humeur et fraîcheur. Chez Novabuild, on recharge les batteries grâce à un réseau où on aime travailler sérieusement, sans jamais se prendre trop au sérieux.

Nos prestations sur-mesure

Notre expertise en intelligence collective et en créativité, alliée à notre connaissance de l'écosystème de la construction, de l'aménagement et de l'immobilier en Pays de la Loire, nous permet de proposer des prestations personnalisées pour intégrer dans vos méthodes les enjeux A²BCS : conférences, ateliers, séminaires, etc.



Un récit, plusieurs actions

Chez Novabuild, tout commence par une rencontre.

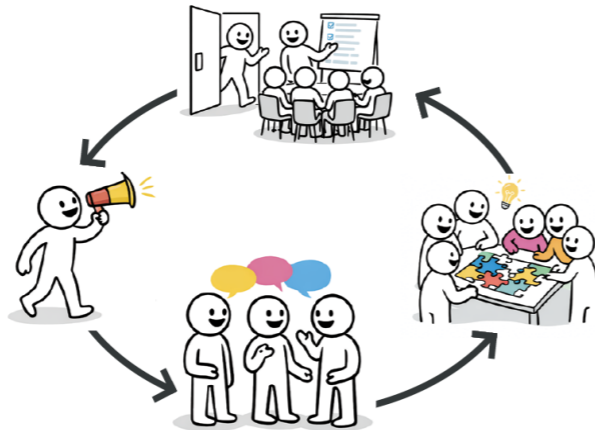
Des professionnels engagés se réunissent pour échanger et partager leurs expériences, leurs compétences et leurs problématiques. Novabuild utilise son expertise en animation pour les amener à réfléchir collectivement à de nouvelles méthodes pour répondre aux enjeux. De ces dialogues naît une intelligence collective précieuse, que l'équipe structure, analyse et transforme en connaissances utiles à toutes et tous.

En complément d'une veille experte, ces enseignements deviennent alors leviers de transformation de l'ensemble de la filière : de nouvelles pratiques émergent, des solutions se concrétisent.

Fort de cette dynamique, Novabuild porte la voix de ses adhérents et de leurs projets qui contribuent à l'atteinte des enjeux A²BCS, au niveau local comme national pour une réelle montée en compétence de la filière.

Cette boucle vertueuse transforme l'énergie collective en impact tangible pour prendre soin des territoires.

Notre ambition : accompagner un changement des mentalités pour ancrer un changement des pratiques.



Une structuration en pôles

Novabuild poursuit le développement d'un modèle centré autour de ses adhérents, en structurant, en 2025, son action autour de quatre pôles complémentaires, soutenus par un pôle dédié à la gestion et aux fonctions supports.

Communauté et engagement

Fédérer et développer la communauté des adhérents en créant des liens durables et en favorisant leur engagement autour des enjeux A²BCS.

Intelligence collective et transformation

Inspirer et accompagner le changement des mentalités et des pratiques grâce à des outils collaboratifs et des méthodes d'innovation créative (notre Nova'touch).

Veille et capitalisation

Structurer, centraliser et diffuser les connaissances issues du terrain, enrichies d'une veille qualifiée, afin d'identifier des solutions concrètes et des actions à fort impact.

Influence et partenariats

Développer des coopérations avec les structures locales afin de porter les enjeux A²BCS et de valoriser les solutions et actions territoriales pour y répondre.



Novabuild en Maine-et-Loire



Conseil d'administration 2025-2028



Partenaires du Collectif Biosourcé Pays de la Loire



Médiathèque de Trignac
©Atelier Belenfant Daubas et Hélène Houpert Architecte



Assemblée générale 2025



Equipe Novabuild en juin 2025

L'humain au coeur de notre activité

Communauté et engagement

La force et la raison d'être de notre réseau, c'est avant tout nos adhérentes et adhérents !

En 2025, l'ensemble de la gouvernance de l'association a été renouvelée grâce à un processus électoral en ligne unique et sécurisé. Ce temps fort témoigne de l'engagement des adhérentes et adhérents à Novabuild, qui ont saisi cette opportunité pour s'impliquer et participer activement à la vie et à l'avenir de leur association.

48 candidates et candidats pour 22 postes au Conseil d'administration, dans le respect de la parité

Merci à toutes et tous pour cette belle preuve d'engagement et cette volonté d'agir collectivement pour une transformation durable et vivable de la filière construction, immobilier et aménagement.



Assemblée générale 2025

L'annuaire des membres
(re)Découvrez les compétences et talents de nos adhérents, vos potentiels partenaires ou futurs clients.

405 structures engagées

La communauté digitale
Plus qu'un outil d'échanges sur des sujets de fond, nous diffusons sur LinkedIn les temps forts de notre secteur et partageons les retours sur nos événements, comme si vous y étiez !

10 853 abonnées et abonnés

Retrouvez toutes nos animations et actions 2025 au fil des pages de ce rapport d'activité, et découvrez la variété des expertises Novabuild !



78
ANIMATIONS

2 844
PARTICIPANTES ET PARTICIPANTS

Les rencontres réseau et convivialité

Véritables temps d'échanges, de réflexion et de mise en pratique, nos animations sont au service de l'exploration de nouvelles méthodes, de co-construction de solutions répondant aux enjeux A²BCS.

Comme chaque année, nos adhérentes et adhérents ont pris plaisir à se retrouver lors des 6 événements réseau (et convivialité) qui leur sont spécialement dédiés.

Les vœux 2025 : pour bien commencer l'année et échanger sur les perspectives de l'année à venir.

Les Nova'meetings, dont un spécial santé : 2 fois par an les adhérentes et adhérents ont un moment privilégié pour développer leur réseau, découvrir les expertises multiples de la communauté et rencontrer de futurs partenaires.

L'assemblée générale : plus qu'une simple AG, c'est LE temps fort de l'année pour Novabuild et ses adhérents, véritable vitrine de notre identité et de la Nova'touch.

Les apéros d'été et de Noël : quoi de plus agréable que de prendre un verre entouré de professionnels engagés ?



Nova'meeting

Les collectifs territoriaux

Les adhérentes et adhérents du Maine-et-Loire et de la Vendée développent des actions de proximité pour valoriser les initiatives locales, les projets et les dynamiques propres à leur territoire.

Le collectif Maine et Loire de Novabuild
Autour d'un cycle de 3 événements nommé **Confluence « De l'aléa au projet : l'eau moteur de l'adaptation »**, le collectif a réuni près de 100 personnes autour de cette question centrale de l'eau dans les projets d'aménagement et de construction. Au-delà des temps de travail, ce sont aussi des temps conviviaux qui renforcent les liens, facilitent les collaborations et donnent envie de s'engager durablement.

Le collectif Vendée de Novabuild
La dynamique portée par les adhérents et adhérentes du territoire vendéen vise à renforcer les liens, les coopérations et les initiatives locales. Cette mobilisation locale entend jouer un rôle clé pour faire émerger des dynamiques durables et créatrices de valeur pour le territoire, en s'appuyant sur les projets, les acteurs et les énergies propres à la Vendée.

Transformer les méthodes de faire

Intelligence collective et transformation

L'échéance 2050 de neutralité carbone amène à mobiliser l'intelligence collective et la créativité pour inventer dès maintenant des nouveaux modes de faire.

Nous sommes convaincus que les projets à venir naîtront de nouvelles manières de collaborer collectivement. C'est pourquoi chez Novabuild, nous nous employons à développer cette intelligence collective avec une touche de créativité pour accompagner ce changement des mentalités nécessaire à un nouveau modèle de notre secteur.

Chez Novabuild, nous avons appelé cette expertise la «Nova'touch».

Venez à Novabuild résoudre un problème que vous ne pouvez pas, ou ne voulez pas, résoudre seul.

Sollicitations en 2025

167

Les sollicitations externes sont nombreuses et diversifiées : accompagnement de projets, animation d'ateliers, mise en réseau d'acteurs, retours d'expérience ou encore interventions lors d'événements.

Ces demandes couvrent l'ensemble de nos thématiques et nous permettent de **capitaliser sur notre expertise et celles de nos adhérents.**



Co-construire les nouveaux modèles

PESE? Performance Environnementale Soutenabilité Économique

Depuis 2023, Novabuild anime la démarche PESE, aux côtés des aménageurs de la Métropole : SAMOA, LOD-LOMA, Loire-Atlantique Développement, Nantes Métropole Aménagement, associés à la Fédération des Promoteurs Immobilier, à l'Union Sociale de l'Habitat, à la Fédération Française du Bâtiment, à Nantes Métropole Habitat et à Nantes Métropole.

Plus de 200 leviers d'action ont émergé à l'issue de la mobilisation de plus de 130 participantes et participants lors de 8 réunions de travail autour de pistes de **solutions concrètes pour concilier ambition écologique et viabilité économique.**

En janvier 2026, les partenaires ont présenté devant plus de 100 participants l'avancée des projets concrets qui transforment durablement les pratiques en s'appuyant sur les leviers identifiés. L'occasion d'annoncer officiellement le **lancement du référentiel bas carbone et frugal de Nantes Métropole**, accompagné par Novabuild et l'équipe d'AMO retenue (Résiliamo, Pouget consultants, Johanne San, Naonec, Murmur réemploi, Gaïabati, Machin Bidule).

Groupes de travail

Ce sont des espaces d'échanges, d'expérimentations et de co-construction. Ils rassemblent des acteurs engagés autour de thématiques clés pour faire émerger des solutions concrètes, partagées et adaptées aux réalités du terrain.

Bâtiment industriel de demain

Créé à l'initiative de la CCI Maine-et-Loire en 2023, animé par Novabuild et piloté par Guillaume Daoulas et Julien Barcet (administrateurs de Novabuild), ce groupe de travail s'est réuni 7 fois en 2025.

Le résultat ? **un outil « Bâtiment industriel de demain : les 10 questions à se poser »** qui aide les collectivités, développeurs économiques, programmistes, maîtres d'ouvrage industriels et urbanistes, à poser les bases d'un projet industriel vertueux, en les guidant dans leurs réflexions dès les premières étapes.

Ambitions environnementales et projets immobiliers de santé

Ce groupe travaille sur un outil à destination des établissements de santé pour les accompagner à l'intégration de la qualité environnementale dans leurs projets immobiliers.

En 2025, cette dynamique a permis de travailler sur la notion de commissionnement environnementale avec la rédaction d'une première version d'un cahier des charges pour un « AMO commissionnement ».

Accompagnements sur-mesure

Grâce à notre capacité à amener les professionnels à changer de perspectives et notre expertise des enjeux de notre secteur, nous sommes régulièrement sollicités sur de nombreux sujets divers et variés, ainsi que pour des prestations « sur-mesure ».

Les décarboné.es de la FFB Loire-Atlantique

L'objectif ? Ancrer une culture commune de la décarbonation pour anticiper les évolutions réglementaires et de marché, intégrer les enjeux A²BCS, adapter les activités face au dérèglement climatique et fédérer les adhérents de la FFB autour de cette transformation.

Ce parcours de 5 rencontres a permis à 25 entreprises de partager et d'avancer ensemble sur le chemin de la décarbonation.





Partager les savoirs

Veille et capitalisation

Parce que le sourcing est essentiel au changement des pratiques pour distinguer l'essentiel de l'accessoire, le vertueux du « hors sujet », nous centralisons et décryptons l'essentiel de la veille technique et réglementaire sur nos 8 thématiques.

Notre objectif ? Vous outiller et vous accompagner concrètement à la transition de vos projets.



L'agenda partagé pour baliser votre chemin

En un clin d'œil, retrouvez tous les rendez-vous de Novabuild, de nos partenaires, des acteurs du réseau, des formations, ... et organisez votre agenda !

398 RDV proposés en 2025

Les ressources pour s'alimenter

Retrouvez des fiches techniques, livres blancs, vidéos et infographies, le tout classé selon nos 8 thématiques. Une mine d'or !

337 nouvelles ressources

Les actualités pour rester informé

Appels à projets, retours d'expérience locaux, sujets tendances, actualités de l'association et celles de nos partenaires, le tout en 1 clic !

130 articles publiés en 2025

Bulletins de veille : deux pour le prix d'un !

Deux documents de veille réglementaire, environnementale et sociétale vous sont partagés mensuellement : la revue nationale du Réseau Bâtiment Durable et le bulletin de veille de Novabuild réservé et conçu sur-mesure pour nos adhérents, accompagné d'un message personnalisé revigorant !

LA newsletter à ne pas manquer

Les prochains rendez-vous et temps forts de l'association, les actualités immanquables et les ressources « coup de cœur » de l'équipe, **une newsletter mensuelle tout-en-un pour rester informé.**

Nos animations ouvertes aux adhérents en 2025

Décarboner

Construction bas carbone, RE2020

1 visite de chantier
2 webinaires
1 atelier

Prendre soin des humains

Qualité de l'air intérieur, établissements de santé, santé environnementale

3 visites de chantier et de sites
2 rencontres et conférences
6 webinaires
7 ateliers et fresques

Faire avec l'existant

Rénovation, décret tertiaire, énergies renouvelables

1 visite d'entreprise
3 rencontres et conférences
1 webinaire
7 ateliers

Faire local et renouvelable

Matériaux bio et géosourcés

5 visites de chantier
3 rencontres et conférences

Prendre soin du vivant

Biodiversité, gestion intégrée des eaux pluviales, urbanisme

4 rencontres et conférences
1 visite de site

Faire circulaire

Réemploi PMCB, terres excavées et sédiments

8 rencontres et conférences
1 webinaire

Innover low-tech

Bâtiment industriel de demain

1 visite d'entreprise



Visite du collectif Maine-et-Loire de Novabuild

Le panorama de la construction durable



Espace jeunes de Vivy
© Scheubel + Genty architectes

Trouvez les projets exemplaires de construction, de rénovation ou d'aménagement sur les plans environnemental et social, à côté de chez vous ou à l'autre bout de la France. Un partenariat développé avec Share Is More. **Adhérentes et adhérents de Novabuild, valorisez et apportez de la visibilité à vos projets en complétant ce panorama !**

Agir collectivement

Influence et partenariats

Ancré depuis plus de 20 ans dans l'écosystème local, Novabuild fait le lien entre dynamiques territoriales et instances nationales.

Novabuild est connecté à des réseaux tels que :

- Le CSTB, Smart Buildings Alliance, l'Alliance HQE-GBC, Construction21, le Comité 21, les relais du DEET, le réseau national ECRAINS®, France Clusters
- Les organisations professionnelles** : FFB, CAPEB, FRTP, Ordre des Architectes, SYNTEC, FPI, USH, UNTEC, etc.
- Les réseaux de la construction, de l'aménagement et de l'immobilier** : Fibois Pays de la Loire, Atlansun, Échobat, ORACE, l'ADECC, le CINA, l'OLOMA, la Cellule Economique Régionale de la Construction, le Campus des Métiers et des Qualifications Bâtisseurs de constructions d'avenir
- Mais aussi...** Les Ecosolies, les Chambres de Commerce et d'Industrie, les Chambre de Métiers et d'Artisanat, l'écosystème de l'innovation : pôles de compétitivité, technopôles, laboratoires, etc.

Nous y étions !

- 9 événements** : Le Grand RDV des engagéEs, Les Pyramides d'Argent de la FPI, Forum des projets urbains, EnerJ-meeting Nantes, Congrès national du bâtiment durable à Lille, Journée annuelle MAPES, Journée urbanisme et santé, SantExpo à Paris, Rencontre annuelle des Ingénieurs Hospitaliers de France
- 5 représentations et interventions** : Inov'dia, Rénodays, Vendredi du Bâtiment, Rencontre annuelle éco-événements, Comité régional ACTEE



Nos partenariats structurants

- L'Ademe** : partenaire historique depuis la création de Novabuild en 2012, l'ADEME nous apporte un soutien financier et technique essentiel à la diffusion des politiques publiques en local et au plus grand nombre.
- L'agence régionale de santé** : depuis 2023, nous travaillons en partenariat pour développer, d'une part, l'accompagnement des établissements de santé sur leurs projets immobiliers et, d'autre part, sur l'intégration de la santé environnementale dans tout type de bâtiments.
- Nantes Métropole** : impliquée depuis la création de Novabuild, le partenariat avec Nantes Métropole s'est structuré autour de l'application du décret tertiaire avant de s'élargir en 2025 sur les questions de Réemploi (Nantes Terre de Réemploi) et de la construction biosourcée.
- Région Pays de la Loire** : dans le cadre du projet PrécoFIBS porté par le Collectif Biosourcé Pays de la Loire, Novabuild et 3 autres partenaires bénéficient du fond européen FEDER instruit par la Région.
- Valobat** : lauréat de l'AMI « Animation territoriale », Novabuild déploie en partenariat avec Matémorphose, la CRESS Pays de la Loire et l'APES 53 un programme d'événement régional sur le réemploi.
- URCAUE des Pays de la Loire** : depuis 2018, Novabuild et l'URCAUE des Pays de la Loire proposent les revues de projets « C'Positif » pour valoriser les projets durables des territoires et leurs acteurs, échanger entre professionnels et faire évoluer les pratiques.

Merci à tous nos partenaires pour leur confiance et leur engagement !



Journée annuelle MAPES



Mission rénovation

Avec le soutien de Nantes Métropole et de la DREAL Pays de la Loire, Novabuild accompagne les entreprises assujetties au Décret Tertiaire et les acteurs de la rénovation tertiaire pour **promouvoir une rénovation globale et performante**, en les mobilisant autour des enjeux environnementaux et réglementaires.



L'offre énergie et décarbonation



Notre nouvelle convention avec Nantes Métropole nous amène encore plus loin ! Les associations partenaires, **Alisée, Atlansun, Novabuild et Orace, unissent leurs forces** pour proposer une offre commune à destination des maîtres d'ouvrage tertiaires de Nantes Métropole. Objectif : **accompagner leur transition énergétique et répondre aux enjeux de décarbonation.**

Dispositif éco-énergie tertiaire

La DREAL Pays de la Loire soutient Novabuild dans ses actions d'information et d'accompagnement sur le décret tertiaire, avec l'objectif de favoriser l'émergence de projets de rénovation globale et performante du bâti existant.

- 7 ateliers : 3 sur la réglementation du bâti, 4 ateliers RSE et réno
- 6 interventions : 2 auprès des développeurs économiques de Nantes Métropole, 1 table ronde Renodays, 1 intervention comité régional ACTEE, 1 sensibilisation décret tertiaire avec le club d'entreprises Nant'Est, 1 intervention journée Vertonne
- 1 visite inspirante : rénovation des bureaux de l'entreprise Valeuriad
- 3 matinales : 2 matinales de l'énergie, 1 matinale décret tertiaire
- 1 webinaire sur le décret tertiaire

FOCUS

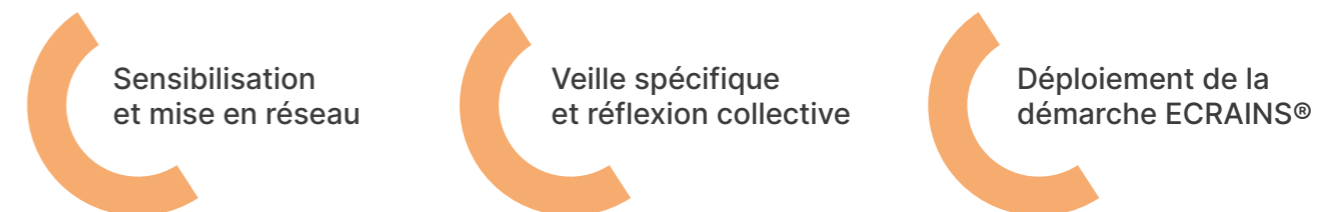
Mission santé

Lauréat d'un appel à manifestation d'intérêt lancé par l'agence régionale de santé (ARS) des Pays de la Loire en 2024, Novabuild accompagne les projets immobiliers des établissements de santé et médico-sociaux (ESMS), tout en veillant à la diffusion de bonnes pratiques en matière de santé environnementale.



- Vers un immobilier de santé durable**
Faire émerger une dynamique territoriale d'immobilier de santé à la hauteur des enjeux A²BCS.
 - Sensibiliser et acculturer aux enjeux environnementaux et sociétaux
 - Accompagner les établissements de santé et médico-sociaux dans l'intégration des pratiques de bâtiment durable
 - Favoriser l'inconnue entre les établissements de santé et les professionnels de l'immobilier durable

- Intégrer la santé environnementale dans les projets**
Garantir que la réhabilitation, la construction et l'aménagement de bâtiments favorisent la santé des usagers en définissant des usages qui préservent la qualité de vie et le bien-être de toutes et tous.
 - Sensibiliser les professionnels, commanditaires et usagers
 - Proposer des actions concrètes pour une meilleure prise en compte de la santé



Le programme d'action de la Mission santé est conçu pour encourager l'interconnaissance, favoriser les échanges et faire émerger des synergies durables entre santé et construction.



FOCUS

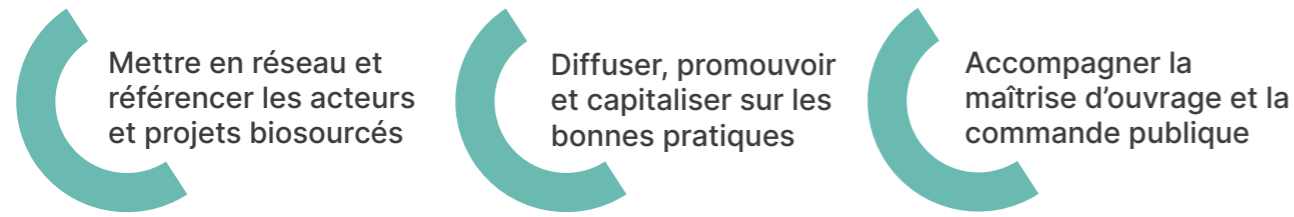
- 5 interventions et animations sur la qualité de l'air intérieur (QAI)
- 7 ateliers : 2 ateliers A²BCS, 2 ateliers QAI et ECRAINS®, 3 fresques de la santé environnementale
- 1 groupe de travail sur les ambitions environnementales et projets immobiliers de santé
- 2 rencontres : lancement de la Mission santé, Nova'meeting santé
- 3 visites : bâtiment GINA à Nantes, EHPAD Les Aubrières à Saumur, EHPAD de Clisson
- 6 webinaires : 3 « Qualité de l'air intérieur », 1 « Quand le bois prend soin », 1 « Urbanisme favorable à la santé », 1 « Enjeux A²BCS »

GINA © Béal & Blanckaert

Mission biosourc e

Novabuild agit pour promouvoir une construction biosourc e en valorisant les ressources locales, les savoir-faire et la singularit  regionale.

A travers nos diff rentes actions et partenariats, nous mettons en avant les atouts des fili res en mati re d'impact environnemental, social et  conomique dans les territoires.



Collectif Biosourc  Pays de la Loire

Le Collectif Biosourc  des Pays de la Loire a  t  cr e en 2021 pour faire la promotion et valoriser les fili res et les acteurs du biosourc  en Pays de la Loire, en menant des actions transversales aux fili res.



Les universit s d' t  : la th matique « Biosourc s & Territoires : les collectivit s au c ur de la transition » a r uni pr s de 70 personnes pour cette 4e  dition port e par Novabuild, au c ur du parc naturel r gional de Bri re.

Place aux biosourc s : 700 personnes sur 2 jours, sont venues  changer d battre et d couvrir les solutions biosourc es, une 2e  dition port e par Fibois Pays de la Loire.

Massifier l'utilisation du biosourc 

La Mission biosourc e de Novabuild fait partie du projet Pr coFIBS. Ce programme port  par Fibois Pays de la Loire, le Collectif Paille Armorica n et Echobat dans le cadre du Collectif Biosourc  Pays de la Loire, b n ficie du soutien de l'Union europ enne gr ce aux Fonds FEDER.



Visite M diath que de Trignac
  Atelier Belenfant Daubas et H l ne Houpert Architecte



Visite entreprise Valeuriad
  GLV Architecture



Journ e r gionale du Reemploi



Fresque de la sant  environnementale



Visite usine HGCT



Collectif Maine-et-Loire



Lancement Mission sant 



P le enfance jeunesse de Petit-Mars
  Guin e*Potin

2 revues de projets : 1 en Vend e « Construire avec la terre crue en Vend e », 1 en Mayenne « Transformer les  quipements publics avec les biosourc s »

5 visites de chantier : Clos des  cureuil   Cholet, M diath que de Trignac, P le jeunesse de Petit-mars, Lyc e Saint-Philbert de Grand Lieu, Bureaux du Cr dit Agricole   La Roche sur Yon

Un programme d'animations men  en partenariat avec les fili res du biosourc  en Pays de la Loire.

Rejoindre le réseau



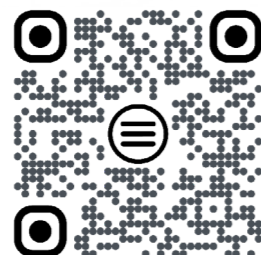
En 3 clics, ou via le bulletin d'adhésion disponible en ligne, rejoignez le réseau des acteurs engagés en Pays de la Loire et bénéficiez immédiatement de l'ensemble de l'offre de services.

Barème des cotisations 2026

Montant HT	Montant TTC	Effectif
235 €	282 €	1 à 5
294 €	353 €	6 à 9
410 €	493 €	10 à 19
587 €	705 €	20 à 49
823 €	988 €	50 à 99
1 411 €	1 694 €	100 à 249
2 589 €	3 107 €	250 à 499
2 825 €	3 390 €	+500
97 €	117 €	Étudiant, demandeur d'emploi, structure en cours de création
823 €	988 €	Association professionnelle



Rester informé en temps réel !



Novabuild
6 rue Bisson
44100 Nantes

www.novabuild.fr
contact@novabuild.fr
02 55 59 91 20



La Nova'team

En 2025, c'est une équipe pleine d'énergie qui fait battre le cœur de nos projets ! Elle incarne nos valeurs au quotidien et les fait briller dans tout ce qu'elle entreprend. Chaque membre apporte sa touche perso pour marquer les esprits, avancer à vos côtés avec sérieux et bonne humeur.



Juliette Lavisse
Directrice
06 29 40 58 66
juliette.lavisse@novabuild.fr



Eloïse Toumelin
Coordinatrice administrative et financière
02 55 59 91 20
eloise.toumelin@novabuild.fr



Laura Dubocq
Responsable communication et engagement
06 80 56 08 80
laura.dubocq@novabuild.fr



Hanna Ketels
Responsable transformation par l'intelligence collective et créative
06 46 40 08 49
hanna.ketels@novabuild.fr



Louise Charpentier
Chargée de mission Urbanisme et santé
07 43 16 39 39
louise.charpentier@novabuild.fr



Antoine Burgos-Cespedes
Chargé de mission Bâtiment durable
07 43 16 38 38
antoine.burgos@novabuild.fr



Anne Barre
Chargée de mission Valorisation de l'existant
06 30 44 12 14
anne.barre@novabuild.fr



Oskar Rischewski
Chargé de mission Biosourcé
07 75 66 23 77
oskar.rischewski@novabuild.fr



Julie Tonnelier
Assistante événementiel en alternance
06 30 74 41 99
julie.tonnelier@novabuild.fr

L'annuaire des 405 adhérents

a

&CO ARCHITECTES
A2MO
ACADEMIE DE NANTES
AD HOC ARCHITECTURE
ADAPEI LOIRE-ATLANTIQUE
ADAUC
ADECC
ADEME PAYS DE LA LOIRE
ADI-AETHICA
AFPA CENTRE DE LA ROCHE SUR YON
AGEIS SELARL
AGEMA AGENCE NANTES
AGENCE BLAMM ARCHITECTURE
AGENCE D'URBANISME DE LA RÉGION ANGEVINE
AGENCE K
AGENCE REGIONALE DE SANTE DES PAYS DE LA LOIRE
AGI2D (BERIM)
AI HENNET COMMUNICATION
AIA LIFE DESIGNERS
AIR PAYS DE LA LOIRE
AIREO ENERGIES
AKILA INGÉNIÉRIE PAYS DE LA LOIRE
ALISEE
ALTER GIE
ALTEREA
ALUVAL
ALVEOLIS
AMOFI
ANGERS LOIRE HABITAT
ANGERS LOIRE METROPOLE
ANGEVINE DE CONSTRUCTION BOIS
ANMA ARCHITECTES ET URBANISTES
APAVE INFRASTRUCTURES ET CONSTRUCTION ATLANTIQUE
APEE
ARCHIMAGE ET ASSOCIES
AREA ENGINEERING
AREP STUDIO OUEST
ARS ARCHITECTES URBANISTES
ARTELIA NANTES
ARTICONNEX
ASSOCIATION DES INGÉNIEURS EN CLIMATIQUE, VENTILATION ET FROID
ASSOCIATION DES URBANISTES DU GRAND OUEST
ATBI
ATELIER 7HZ - ACOUSTIQUE
ATELIER AVENA
ATELIER BELENFANT ET DAUBAS
ATELIER CAMILLE VANNIER
ATELIER DU 32
ATELIER FRANCK BOUTTE
ATELIER KAIROS ARCHITECTE
ATHANOR ARCHITECTURES
ATLANCAD
ATLANSUN
ATLANTIQUE HABITATIONS
ATLANTIQUE OUVERTURES
ATOME ARCHITECTURE
ATPS
ATREALIS PROMOTION
ATTYQUE
AUDDICE VAL DE LOIRE
AUNEA INGÉNIÉRIE
AURA ARCHITECTES ET ASSOCIES
AUTRE PART CONSEIL
AXENERGIE
AXIMA CONCEPT

b

B2EB
BALYO CONSEIL ET EXPERTISE
BARREAU JEROME
BATIMGIE
BATI-NANTES
BAT'IPAC
BATIROC BPL
BEE ARCHITECTURE
BETREC IG E2C GRAND OUEST
BG24 CONSEIL
BIGUÈRES EVA
BIZON GERARD
BM ARCHITECTES
BODREAU ARCHITECTURE
BOIS PAILLE INGÉNIÉRIE
BOISBORÉAL
BORÉALE DÉVELOPPEMENT
BOUYGUES BATIMENT GRAND OUEST
BRGM

c

CABINET THIERRY IMMOBILIER
CAIRN INGENIERIE
CAN INGENIEURS ARCHITECTES
CAP ACCESSION SCIC
CAPACITES
CAPEB PAYS DE LA LOIRE
CAPTELECO
CARRIERES CHASSE SNC
CAVAC BIOMATERIAUX - BIOFIB'ISOLATION
CCI DE REGION DES PAYS DE LA LOIRE
CDC CONSEIL
CDC HABITAT SOCIAL
CEGELEC NANTES TERTIAIRE
CELLULE ECONOMIQUE REGIONALE DE LA CONSTRUCTION
CENTRE D'ÉTUDES ET DE RECHERCHES DE L'INDUSTRIE DU BÉTON
CERAMIDE
CEREMA OUEST
CETRAC
CG2I
CHAMBRE DE METIERS ET DE L'ARTISANAT DE REGION DES PAYS DE LA LOIRE
CHAUX DE SAINT-ASTIER
CHRISTIAN HILY - 1DAF-ADN-OUEST-SASU
CHROME AVOCATS SARL
CISN RESIDENCES LOCATIVES
CITAE - AGENCE DE CARQUEFOU
CKUB
CLAAS ARCHITECTES
CLUB IMMOBILIER NANTES ATLANTIQUE
CNAM DES PAYS DE LA LOIRE
CODAF
COGEDIM
COMEC
COMMUNAUTÉ DE COMMUNES D'ERDRE ET GESVRES
CONSEIL DE L'ORDRE DES ARCHITECTES DES PAYS DE LA LOIRE
CONSEIL DEPARTEMENTAL 44
CONSEIL DEPARTEMENTAL 72
CONSEIL REGIONAL PAYS DE LA LOIRE

CO-S
COTTENCEAU ETIENNE SARL
COUGNAUD
CRAAFT
CREDIT AGRICOLE IMMOBILIER PROMOTION
CRR ECRITURES ARCHITECTURALES
CRUARD CHARPENTE SAS
CSTB NANTES
CUB ARCHITECTURE
CYBSTORES (TECHNOSTOR LJM SAS)
CYNEO

d

DAVIAUD SYSTEMIE
DEPART IMMINENT
DIOTAL
DIXIT.NET
DREAL PAYS DE LA LOIRE
DRONGITI ANGELIKI
DURET PROMOTEUR

e

ECHOBAT
ECOLE NATIONALE SUPÉRIEURE D'ARTS ET MÉTIERS
ECOLE NATIONALE SUPÉRIEURE D'ARCHITECTURE DE NANTES
ECOLE SUPÉRIEURE DE CONDUITE DE TRAVAUX
ECOLE SUPERIEURE DU BOIS
ECOMINERO
EDEIS INGENIERIE - NANTES
EDEN PROMOTION
EDF DELEGATION REGIONALE
EFFINEO - ETEMI
EIC ATLANTIQUE
EIFFAGE CONSTRUCTION ATLANTIQUE VENDEE
EKKOIA ATLANTIQUE
ELAN
ELANEO
ELEMENTAIRE CONSEIL
EMENDA
ENERGERE
ENSEMBLE DOM SORTAIS
EQIOM
ERB
ESTUAIRE NOTAIRES
ET AINSI
ETABLISSEMENT PUBLIC FONCIER DE LA VENDEE (EPF)
ETAMINE
ETEX FIBRES-CIMENT - EQUITONE
ETPO
ETYO
EURESIS DESIGN
EVEA - EVALUATION ET ACCOMPAGNEMENT
EVEN STRUCTURES
EVOLIA

f

FAUN
FFB PAYS DE LA LOIRE
FIBOIS PAYS DE LA LOIRE
FIDAL
FIGURA
FL-IDEES

FONCIÈRE DES PARCS
FORMA6
FOUGERAY ASSOCIES SARL
FPI DES PAYS DE LA LOIRE
FREYSSINET FRANCE - AGENCE OUEST

g

GAETAN PERISSE
GAIABATI
GAUDIN OLIVIER
GEPATLANTIQUE
GESTIONBAT
GIBOIRE CONSTRUCTION
GINGER - BURGEAP AGENCE
LOIRE-BRETAGNE
GMR INVESTISSEMENTS
GPH
GRDF CENTRE OUEST
GREENAFFAIR
GROUPE BREMOND - APERTURA
GROUPE CHESSE
GROUPE ESPI - CAMPUS NANTES
GROUPE GAMBA
GROUPE LIEBOT
GROUPE PROJEX
GROUPE SATOV
GSCM CONSTRUCTIONS MODULAIRES
GUERIN BATIMENTS
GUINEE*POTIN ARCHITECTES

h

HAPCO SARL
HARMONIE HABITAT
HEBRARD JEAN-PASCAL
HÉLÈNE HOUPPERT ARCHITECTE
HOFFMANN GREEN CEMENT TECHNOLOGIES
HOLON ATELIER D'ARCHITECTURE
HYDROGEOLOGUES CONSEIL

i

I2D CONSEILS
ICADE PROMOTION NANTES
ICAM
ICÉO
IGLOO FRANCE CELLULOSE
III-V ARCHITECTURE
IMING SERVICES
IMORIZON
IMPACT ACOUSTIC
IN SEMITA
IN/UIT
INDDIGO
INGELIGNO
INGENECO TECHNOLOGIES
IREO NANTES
ISOCRATE
ISOHEMP FRANCE
ISOL'EN PAILLE - NJO
ISORE OUEST ATLANTIQUE
ITHAQUE
IZEAU SAS

j

JBA
JOHANNE SAN
JUILLET ARCHITECTURE

k

KABELL (CORLAY ARNAUD)
KARDHAM CARDETE HUET ARCHITECTURE
KARIBATI
KASO ATELIER D'ARCHITECTURE
KAUFMAN & BROAD NANTES
KYPSELI

l

LA MIROITERIE DU REEMPLOI
LA NANTAISE D'HABITATIONS
LA PALETIERE
LA POSTE IMMOBILIER - OUEST
LA SOLIVE NANTES
LARIS - POLYTECH ANGERS
LCA - CONSTRUCTION BOIS
LE BON TUYAU
LE MONITEUR (OUEST ET CENTRE)
LE PRIEURÉ
LEAN NOV
LEANCO
LEGENDRÉ LOIRE
LG INDUSTRIE
LIBRE ENERGIE
LOGISUR - GROUPE LOUANGE
LOIRE OCEAN DEVELOPPEMENT & LOMA
LOIRE-ATLANTIQUE DEVELOPPEMENT - GIE
LYCEE AIME CESAIRE
LYCEE LIVET

m

MAGNUM ARCHITECTES & URBANISTES
MAPES PDL / CHU DE NANTES
MARGAUX LARCHER ARCHITECTE
MATIERE GRISE
MAURER ET GILBERT ARCHITECTES
MAUVY LEO
MAZUR RICHARD
MBA CITY
MECA SARL
MEDIECO CONSEIL & FORMATION
MELDOMYS
MFA - MÉLAINE FERRÉ ARCHITECTURE
MFQM PAYS DE LA LOIRE
MINCO
MURMUR RÉEMPLOI

n

NANTES MÉTROPOLE
NANTES METROPOLE AMENAGEMENT
NANTES METROPOLE HABITAT
NANTES YNOV CAMPUS
NAONEC

NEO-ECO
NEOS SOLAIRE
NEPSEN ARMOEN
NODEWISE
NORIA FORMATION
NOVAM INGENIERIE
NUMERIPLAN
NUUK GROUP

o

OCEAN
ODALIE - SAUR BUILDING WATER SOLUTIONS
ODEON INGENIERIE
OFFICINA
OPHRYS
ORACE
OREAS ENVIRONNEMENT
ORIGAMI ARCHITECTE
OSMANTHE
OTEIS
OTELIO
OUEST MOE
OZZA

p

PADW SCOP
PASSEREL
PELLEAU ET ASSOCIES ARCHITECTES
PERIN ET COMPAGNIE SA
PHARO ARCHITECTES ET URBANISTES
PIVETEAUBOIS
PLANTE & CITÉ
PODELHA
POLE MER BRETAGNE ATLANTIQUE
PÔLE MÉTROPOLITAIN NANTES
SAINT-NAZAIRE
POUGET CONSULTANTS
PRB
PROFIBRES
PROMOTION PICHET
PROTECFA

q

QUERAMO
QUALITEL
QUARCO
QUARTUS RESIDENTIEL

r

REHAB
RÉSEAU FRANÇAIS DE LA CONSTRUCTION PAILLE
RESILIAMO
RESONANCE URBANISME ET PAYSAGE
RO.ME ARCHITECTES
ROMAIN MARTEN
ROUSSEAU SAS

s

S2T INGÉNIÉRIE DE LA CONSTRUCTION DURABLE
SACICAP DE ST-NAZAIRE ET DE LA

REGION PAYS DE LA LOIRE
SAGEC CENTRE-ATLANTIQUE
SAINT-GOBAIN SOLUTIONS FRANCE
SAMOA
SAUTER RÉGULATION SAS
SBC
SCE - KERAN
SCHEUBEL + GENTY ARCHITECTES
SEMITAN
SÉNOVA - AGENCE BRETAGNE PAYS DE LA LOIRE
SERIGE (GROUPE SETEC)
SERVICE DÉPARTEMENTAL D'INCENDIE ET DE SECOURS DE LOIRE-ATLANTIQUE
SEVAIA
SÈVRE ET LOIRE IMMOBILIER, SYNDICAT DE COPROPRIÉTÉ
SIGICOM
SISBA
SMABTP
SMART BUILDINGS ALLIANCE FOR SMART CITIES (SBA)
SNBPE
SOCLOVA
SOCOTEC IMMOBILIER DURABLE
SOCOTEC SMART SOLUTIONS
SOFRADI
SOLAB NANTES
SOLECITE SCOP D'ARCHITECTURE
SOLUTIONS&CO
SOPREMA
SPIE BATIGNOLLES GRAND OUEST
SQUAIR
STUDIO+ ARCHITECTES
SUPER8
SYFACE
SYLABE BUREAU D'ÉTUDES
SYNAFLA
SYNDICAT DÉPARTEMENTAL D'ÉNERGIE ET D'ÉQUIPEMENT DE LA VENDEE
SYNERGIA BET
SYNERPOD
SYNTEC INGENIERIE

w

WALLTEC INGENIERIE
WICONA - HYDRO BUILDING SYSTEMS DIVISION
WIGWAM CONSEIL

x

XYLOFUTUR

y

YUCCA ARCHITECTURE

z

ZEFECO
ZOIDCITY

v

VALOBAT
VELUX FRANCE
VENDEE HABITAT - OPH
VENDEE LOGEMENT ESH - LA COMPAGNIE DU LOGEMENT
VENDREDI ARCHITECTURE ET URBANISME
VERTICAL SEA
VFE - VENDEE FLUIDES ENERGIES
VILOGIA
VIZEA GRAND OUEST
VMI - VENTILAIRSEC
VYV3 PAYS DE LA LOIRE

w

WALLTEC INGENIERIE
WICONA - HYDRO BUILDING SYSTEMS DIVISION
WIGWAM CONSEIL

x

XYLOFUTUR

y

YUCCA ARCHITECTURE

z

ZEFECO
ZOIDCITY

t

TANGRAM
TECHNILAB
TEKIMO
TEKTOLAB ARCHITECTES
TERRA INNOVA
TERRIEN ARCHITECTES
THERMIUP
TMC INNOVATION
TOLERIE SERVICE
TOPOS ARCHITECTURE
TRIBU ENERGIE
TRIHOM
TRIN'COLLECT
TURTWELL

u

UBAT CONTROLE
UNICEM PAYS DE LA LOIRE
UNIVERSITÉ GUSTAVE EIFFEL
URBANMAKERS ARCHITECTES
URCAUE PAYS DE LA LOIRE
USAJ BATIMENT
USH DES PAYS DE LA LOIRE

Voir la carte des adhérents



novabuild

PRENDRE SOIN DES TERRITOIRES

Novabuild est l'association qui fédère et mobilise les professionnels en vue d'un changement des mentalités et des pratiques des acteurs de la construction, de l'immobilier et de l'aménagement en Pays de la Loire, pour les amener à intégrer dans leurs ouvrages les enjeux climatiques, de préservation de la biodiversité, des ressources et de la santé.

Nous contacter
www.novabuild.fr
contact@novabuild.fr
02 55 59 91 20

Soutenu par

