

Anhydritec®

Leader européen des
chapes fluides anhydrite



ANHYDRITEC
Minersa Group

Anhydritec® la division anhydrite du groupe Minersa

Le groupe Minersa est depuis plus de 75 ans, un acteur international dans la production et commercialisation de minéraux industriels et de produits chimiques.

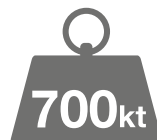
Minersa est notamment un acteur clé de la production d'anhydrite en Europe.

Anhydritec est la division du groupe Minersa qui transforme et commercialise l'anhydrite pour des applications de chapes de sols, mais aussi, sous la marque Tecdrit®, comme composant rentrant dans la formulation d'engrais, ciments, mortiers colles, etc.

Un acteur industriel expérimenté et reconnu



**5 sites industriels
en Europe**



**700 000 tonnes/an de
capacité de production
en anhydrite**



**Contrôles exigeants,
de nos matières premières
jusqu'aux produits finis**

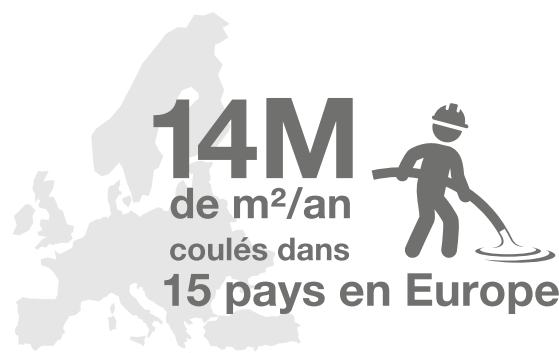


**30 ans et + d'expérience
dans la formulation de
liants pour chape fluide**



**L'anhydrite
un matériau sans
équivalent pour les
chapes de sols**

L'anhydrite possède des propriétés uniques, notamment une grande stabilité dimensionnelle qui permet (contrairement au ciment) d'obtenir naturellement une chape sans fissure ni tuilage.



Une innovation permanente

L'ambition d'Anhydritec est d'être un acteur de la mutation du marché européen de la chape, en soutenant et en accompagnant ses partenaires distributeurs, prescripteurs et applicateurs de chapes.

Cela se traduit par l'investissement important de nos équipes trans-européennes, dans nos 2 centres R&D et nos 6 laboratoires appliqués, afin de proposer des solutions toujours plus adaptées et innovantes.

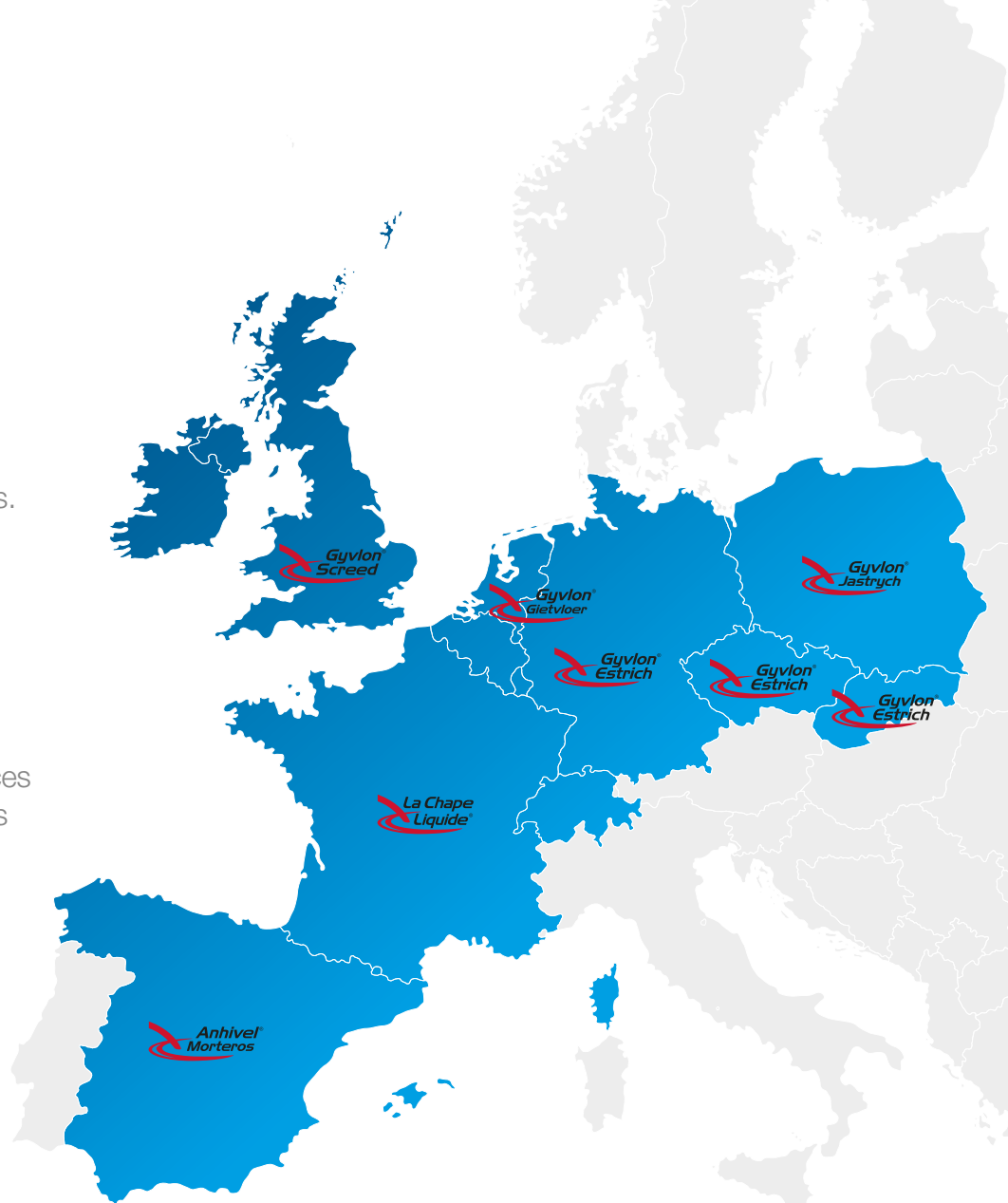


Une présence commerciale européenne

Anhydritec® propose ses produits et services en Europe, en adaptant son organisation et son offre commerciales à chaque pays.



En France, Anhydritec propose ses produits et services La Chape Liquide® au travers de 230 centrales à bétons et centrales mobiles. La mise en œuvre de l'ensemble de la gamme Anhydritec est assurée par plus de 600 applicateurs chapistes agréés.



Une proximité et un soutien à nos clients et nos partenaires

Par la présence terrain de sa force de vente, et via son service relation et support (logistique et conseils techniques), Anhydritec collabore étroitement avec :

- ▶ Ses clients centrales à béton ou centrales mobiles
- ▶ Ses partenaires applicateurs chapistes
- ▶ L'ensemble des acteurs de la prescription (bureaux d'études, architectes, conducteurs de travaux, etc.)

Anhydritec apporte au quotidien des solutions adaptées à tous les types de projets et questions.





Notre liant anhydrite est composé à 95% de matériaux recyclés

Choisir une de nos chapes anhydrite, c'est aussi contribuer à la préservation de l'environnement.

Les chapes fluides Anhydritec® une garantie de performance, productivité et qualité

L'anhydrite : un matériau performant par nature

- ▶ **Naturellement sans retrait**
Pas de joints de fractionnement jusqu'à 1000 m²
Produit fini sans fissure, ni tuilage
- ▶ **Forte résistance mécanique**
sans ajouts de fibres ou armatures métalliques
- ▶ **Très faibles épaisseurs possibles (dès 10 mm)**
- ▶ **Conductivité thermique naturellement très élevée**
L'anhydrite est, depuis toujours, le matériau de référence, pour les planchers chauffants-rafraîchissants

Une mise en œuvre rapide, simple et propre

- ▶ **Mortier prêt-à-l'emploi fabriqué industriellement**
Pas de mélange sur site, livraison directe sur chantier par camion toupie ou centrale mobile
- ▶ **Zéro déchet chantier, ni manutention ni stockage**
- ▶ **Forte productivité jusqu'à 1500 m²/jour**
et pas de produit de cure

Qualité et délais maîtrisés

- ▶ **Chantier accessible dès 24/48 h après le coulage**
Chape durcie et sans risque de fissuration ni tuilage dans le temps
- ▶ **Excellente qualité de la chape finie**
Planéité parfaite pour une mise en place rapide et facile des revêtements de sol
- ▶ **Grande liberté d'agencement du carrelage et du PVC**
Absence de joints de fractionnement jusqu'à 1000 m²
- ▶ **Délais de pose des revêtements encore plus courts**
avec les technologies additionnelles SA® (Séchage Accélééré) et R+R® (Recouvrement plus Rapide)



Une grande diversité d'applications



Isolation thermique



Planchers chauffants-rafraîchissants



Isolation acoustique



Mise à niveau des sols



Chapes ultrafines/ragrage



Applications spécifiques

Une large gamme de chapes fluides



La chape ultra-fine sur polyane et isolant, ou en ragréage tous supports dès 8 mm



La garantie d'un plancher chauffant/ rafraîchissant ultra-performant

Inclut les technologies SA® (Séchage Accéléré), R+R® (Recouvrement + Rapide) et COOL-TEC® (Rafraîchissement optimal)



Les performances uniques de l'anhydrite pour les planchers électriques



La chape CLASSIC® en version Séchage Accéléré et Recouvrement plus Rapide



La référence des chapes fluides depuis plus de 30 ans



La chape fluide à petit prix



Toutes les chapes de la gamme Anhydritec® présentent une très faible empreinte carbone. Les fiches de données environnementales et sanitaires (FDES) sont disponibles sur la base INIES.



Toute la gamme est fabriquée en centrales à bétons ou centrales mobiles, sur la base des formulations conçues par Anhydritec®. Chaque formulation associe le même liant Anhydritec et des additifs spécifiques selon les produits. La mise en œuvre est effectuée par des applicateurs chapistes formés et agréés par Anhydritec.

Technologies additionnelles



Séchage Accéléré
Au moins 2x plus rapide



Recouvrement plus Rapide
Collage possible dès 2% pour le carrelage et 1% pour le PVC



Sans Pellicule
Évite la formation de pellicule de surface, donc le ponçage



2022 - Document non contractuel

Anhydritec France

ZA de la Grande Marine
635 avenue Louis Boudin
84800 L'Isle sur la Sorgue
France

Tel : 04 90 90 31 31

Email : contact@anhydritec.com

www.anhydritec.com
www.lachapeliquide.fr



ANHYDRITEC
Minersa Group

**European leader in
anhydrite technologies**