



# Présentation de l'offre

# SCOPIC

Transformation  
Concertation  
Communication

Si se transformer est une question de pérennité,  
dialoguer et communiquer sont des leviers puissants  
de mise en mouvement.

## Cap stratégique, feuille de route et transformations

- | vision | raison d'être
- | orientations stratégiques
- | plan d'actions
- | culture d'entreprise
- | conduite du changement

## Concertation et dynamiques collaboratives

- | mobilisation
- | co-construction
- | coopération territoriale
- | participation citoyenne

## Stratégie de marque et communication responsable

- | plateforme de marque
- | naming | identité visuelle
- | stratégie de communication
- | campagnes
- | contenus et outils

Innovation, création et design graphique

Serious  
game +  
parcours

## Anticipation, culture et gestion du risque

- | sensibilisation
- | cartographie
- | plan de robustesse
- | stress test
- | résilience collective

twist

## Une offre de formations qualifiée

SCOPIC est une agence  
certifiée Qualiopi pour les  
formations dispensées dans  
le cadre de ses domaines  
d'expertises.

**Qualiopi**  
processus certifié



REPUBLIQUE FRANÇAISE

## Le constat

Pannes électriques majeures, cyberattaques, ruptures logistiques, aléas climatiques...  
Les crises se sont multipliées et accélérées ces dernières années.

Et avec elles, de nombreuses conséquences humaines, économiques et environnementales.



**RI**  
LE RÉPUBLICAIN LORRAIN  
Mardi 1578  
Jeudi 23 octobre 2025 1,40 €

Faits divers p.7  
**Un homme de 93 ans escroqué de 300 000 euros par de faux policiers**



Moselle-Pays-Haut p.23  
**Halloween fait frissonner les murs des forts**



Climat  
**Ces bombes météo qui balayent la France**



Après les tornades qui ont frappé l'Oise et Chambly en début de semaine, nous dirigeons-nous vers un scénario à l'américaine avec des bombes météo.

**la Gazette**  
des communes des départements

CYBERSECURITÉ  
**Cyberattaques : dix incidents par mois ciblent les collectivités**

LE DECOEUR  
**La fermeture comme conséquences d'une cyberattaque sur l'hôpital St. Margaret's Health**

3 occitanie  
**Une cyberattaque paralyse les écoles de Polytechnique Toulouse, une rançon demandée**



**Université Paris Cité : l'IUT de Paris Rives de Seine perd toutes les données de ses serveurs après une cyberattaque**

CHINE — A TIANJIN, UN NOUVEL ORDRE MONDIAL ? MOYEN-ORIENT — ISRAËL, UNE SOCIÉTÉ DANS LE DÉNI  
**Courrier international**

**FRANCE RETOUR À LA CASE CHAOS**

Étranglée par le doute, bientôt sans gouvernement, la France respire dans la crise. Une crise qui menace toutes les couches de la société et inquiète la presse étrangère.

Avast Business  
**Ransomware contre des hôpitaux britanniques**



**Cyberattaque par Anonymous Sudan : De nombreux services en ligne paralysés au Kenya**

**LE DAUPHINÉ**  
libéré

**Anney "cyberattaquée" une nouvelle fois : quelles conséquences pour les agents et les usagers ?**

**Le Monde**  
L'ÉPOQUE — D'ACTUALITÉ — GUERRE DES PAINS AU ROND-POINT  
DES SÉRIES PAGES 26 À 31

**Canicules, incendies : état d'urgence climatique**

► L'Europe fait face à une nouvelle semaine de records de chaleur sur fond de feux de forêt et de canicules. Confrontés à leur deuxième canicule estivale, les Français prennent conscience que l'exception climatique devient la règle. La climatologue Valérie Masson-Delmotte, du GIEC, met en garde contre la lenteur de nos changements face à un climat qui mute au galop. Interrogés par l'OCDE, quatre Français sur cinq se disent convaincus de l'importance d'agir vite. PAGES 6 & 8



ÉDITORIAL  
GARANTIR UN AVENIR VIVABLE  
PAGE 32

**LA CROIX**  
Le duel Aulas monopolise la campagne p.6  
Religion  
Alep abrite la dernière bibliothèque théologique de Syrie p.12

Cyberattaques  
**La France est-elle vulnérable ?**

Les annonces de cyberattaques se multiplient ces dernières semaines, mais ce sont plus souvent des actes crapuleux que des tentatives de déstabilisation politique.



**Des inondations historiques en Ile-et-Vilaine**

**Liberation**  
MARDI 10 JUILLET 2023  
**«L'IMPRESSION D'ÊTRE DANS UN FILM CATASTROPHE»**  
Cela fait maintenant une semaine que les rivières de Gironde, entraînant des évacuations massives. Reportage au cœur de la désolation. p.12  
L'histoire cachée derrière la conquête du pôle Nord  
ET AINSI À NOS CÔTÉS  
LE PORTFOLIO MYSTÈRE  
LA SOUS-CLASSE  
CASSIN CENTRAL  
CANNICULE  
Le spectacle de 2003 pour les seniors  
UKRAÏNE  
Zelensky en butte à la haute transion

**Nouvelle République**  
**L'inquiétude grandit dans les entreprises**

CAMPAGNE DE RAPPEL  
**AIRBAGS TAKATA**  
PARMI DES MILLIERS DE VÉHICULES CONCERNÉS EN GUADELOUPE, IL RESTE ENCORE PLUS DE 2 522 VLOKSWAGEN.  
Votre sécurité est notre priorité absolue.  
RÉPARATION GRATUITE



Notre site est indisponible.  
Vous pouvez cependant accéder aux services ci-dessous :

Webmail laposte.net

Vous pouvez accéder à votre service de messagerie en laposte.net

Accéder au webmail laposte.net

Digiposte

Retrouvez vos documents dans votre espace sécurisé DIGIPOSTE.

Accéder à Digiposte

**20min**

**TEMPÊTE GORETTI**

**380.000 FOYERS PRIVÉS D'ÉLECTRICITÉ**

# Un défi clé pour les organisations

**1 mois  
de travail  
perdu**

par personne en moyenne en 2023  
à cause des vagues de chaleur  
(échelle mondiale).

Soit environ 139 heures de travail  
par personne sur 1 an.\*

En situation de crise, la moitié des  
organisations reconnaissent perdre  
leurs objectifs stratégiques et

**1/3**  
constatent une baisse  
de productivité\*\*

Les entreprises\*\*\* qui anticipent  
et sont préparées à faire face aux  
crises voient leurs performances  
financières augmenter de  
**+20%**

## Notre conviction :

Les crises sont de plus en plus fréquentes, et ni les organisations ni la population ne sont réellement préparées à y faire face.

**La culture du risque doit donc être largement partagée, accessible au plus grand nombre, et devenir un levier d'innovation, de coopération et de robustesse.**





## Twist accompagne à :

- **Sensibiliser** – rendre vos risques compréhensibles et mobilisateurs.
- **Coopérer** – faire émerger des solutions individuelles et collectives.
- **S'outiller** – renforcer votre culture du risque et capacités d'action face aux crises.
- **Sécuriser** – assurer la pérennité de votre activité et renforcer vos responsabilités.
- **Se projeter** – sur du long terme, vers un modèle plus robuste

# Une méthode collaborative, pédagogique et ludique



## Comprendre les crises & leurs impacts

- Un serious game immersif de 2h00
- Un débrief conseil de 1h00

Livrable > La synthèse des risques et actions partagés.

**En + : la conférence inspirante**



## Identifier vos risques

Un atelier de 3h00 pour cartographier et prioriser les risques et les parties-prenantes sur toute la chaîne de valeur.

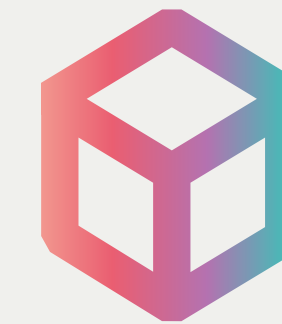
Livrable > 3 à 5 fiches « risques prioritaires ».



## Construire votre feuille de route

Un atelier de 3h00 pour co-construire vos actions face à la crise et réfléchir à la robustesse de votre modèle.

Livrable > Les actions prioritaires pour anticiper et gérer. Les premières idées de diversification.



## Monter et tester une cellule de crise

Un atelier stress test de 3h00 pour mettre en pratique les actions travaillées en atelier.

Livrable > La formalisation du REX avec les actions à mettre en œuvre.



## Les + Twist pour aller plus loin

- Réaliser et mettre à jour vos documents stratégiques et réglementaires
- Communiquer en interne et externe
- Faire évoluer votre stratégie d'impact

# Un serious game pour transformer la crise en élan collectif

Pendant 2h, vous serez plongés dans une crise avant, pendant et après afin de :

Mieux comprendre **la culture du risque**

Se questionner sur ses **réflexes**

Identifier ses **vulnérabilités**

Trouver collectivement des **solutions**

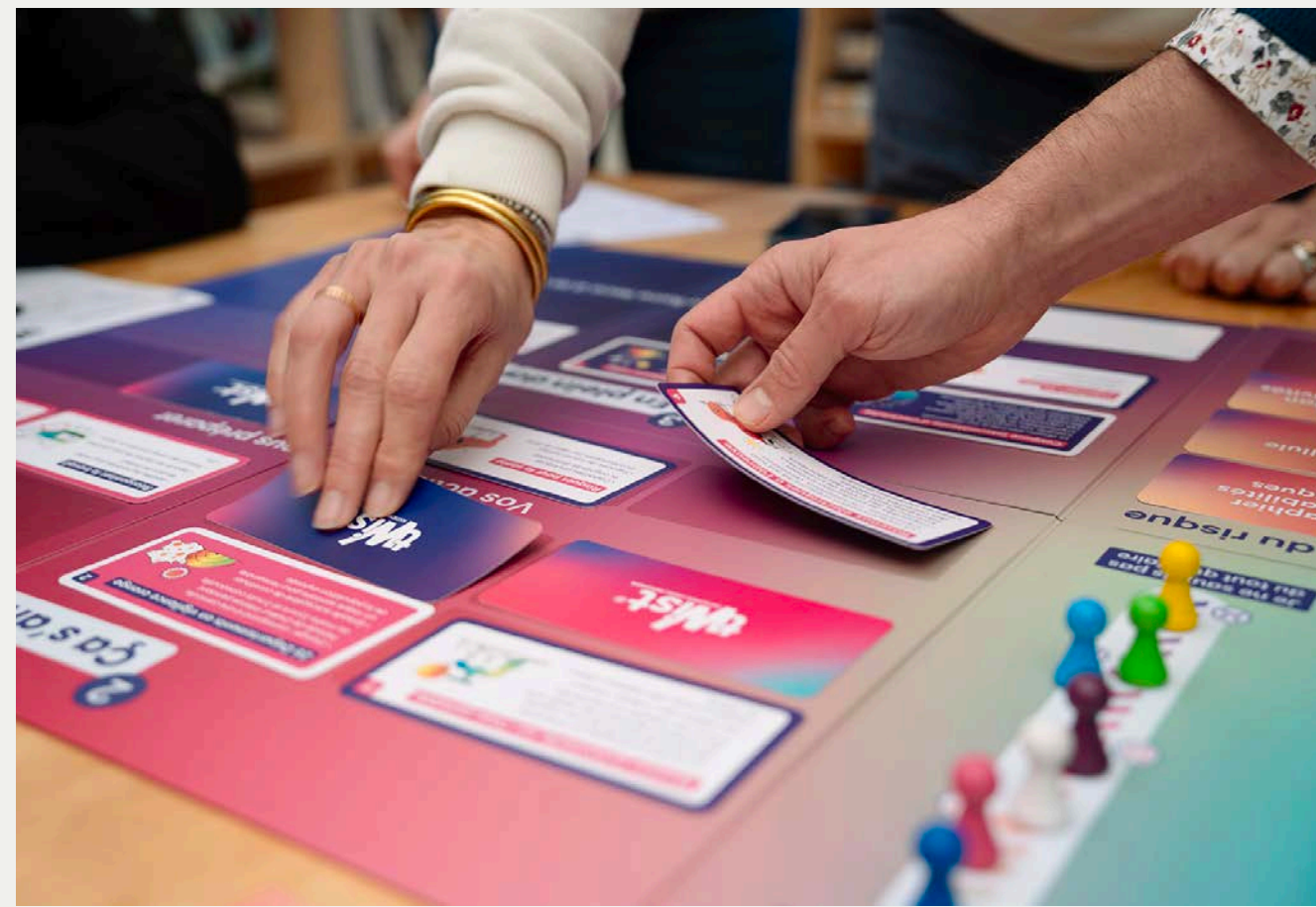
## Le jeu s'adapte à votre organisation !



Récompenses



Les  
Trophées  
Made in Scop  
2025



# En résumé, ce que Twist vous apporte

## Des temps courts & efficaces

4 x 3h pour passer du diagnostic à l'action

**Une méthode concrète  
qui met en mouvement  
vos équipes**

- L'identification de vos risques prioritaires
- Une feuille de route pour agir concrètement et nourrir vos documents stratégiques (PCA, plan de gestion de crise)
- Une cellule de crise structurée et éprouvée
- Des équipes sensibilisées et mobilisées
- Une culture du risque partagée

# Twist, une offre conçue par SCOPIC



SCOPIC est une agence certifiée Qualiopi pour les formations dispensées dans le cadre de ses domaines d'expertises.

**Nos consultantes et consultants interviennent** auprès de dirigeants, d'équipes de direction, de collaborateurs, de services techniques, d'élus et de citoyens ;

**pour créer les conditions d'une réponse collective face à l'incertitude.**

## Des profils complémentaires en :

- Gestion de crise
- Stratégie organisationnelle
- Résilience et transition
- Conduite du changement
- Communication
- Dynamiques collaboratives



# Un accompagnement enrichi par des regards de chercheurs

**« Se connaître, développer des compétences, savoir les identifier... ce sont les principaux facteurs de résilience des populations face à une catastrophe ».**

TWIST participe à cette prise de conscience : en créant des mises en situation réalistes, il permet aux équipes d'identifier leurs réflexes.

**Benoit Giry,**  
sociologue des catastrophes et enseignant à Sciences Po Rennes



**« Nombreuses réponses à la crise existent déjà au sein de l'organisation. Le travail consiste donc à identifier et à valoriser ces ressources "déjà là", plutôt que de chercher des solutions entièrement nouvelles. »**

TWIST révèle les solutions présentes dans l'organisation en animant des ateliers d'intelligence collective.



**Olivier Borraz,**  
Crisis Lab — Laboratoire de recherche de Sciences Po Paris (CNRS / CSO)

# Ils l'ont testé, ils l'ont aimé !

**« Le serious game TWIST m'a fait prendre conscience de la nécessité de rapidement passer à la formalisation d'un plan d'action pour faire face aux crises éventuelles »**

Virginie Vial,  
Directrice générale de la SAMOA

**« Ce qui m'a immédiatement plu c'est sa dimension immersive. Cet atelier est efficace : il permet d'aborder de nombreuses dimensions et de dégager des pistes de réflexion concrètes. »**

Gwenolé FLOCH,  
salarié de la Scop Les Têtes de Meule

**twist**

**« Avec TWIST nous avons trouvé un partenaire capable de nous accompagner avec écoute et créativité, jusqu'à adapter le serious game TWIST en une édition spéciale dédiée aux jeunes et aux enjeux santé. »**

Luce Rolland,  
Directrice générale de la Mutualité Française Pays de la Loire



[contact@twist-conseil.fr](mailto:contact@twist-conseil.fr)

06 32 89 01 81

11 passage Douard

44000 Nantes

06 32 89 01 81

**twist**

