



**novabuild**

PRENDRE SOIN DES TERRITOIRES

# Osons sortir du cadre

## Assemblée générale 2026









# ENJEUX A<sup>2</sup>BCS NOVABUILD

Atténuation  
Adaptation  
Biodiversité  
Circularité  
Santé

faire  
ensemble

faire  
avec l'existant

faire  
circulaire

décarboner

faire local  
& renouvelable

prendre soin  
des humains

innover  
low-tech

prendre soin  
du vivant

ÎLE-DE-FRANCE



NATIONAL



PARTENAIRE ASSOCIÉ



MARTINIQUE



POLYNÉSIE FRANÇAISE



GUYANE FRANÇAISE



GUADELOUPE



NOUVELLE CALÉDONIE



LA RÉUNION

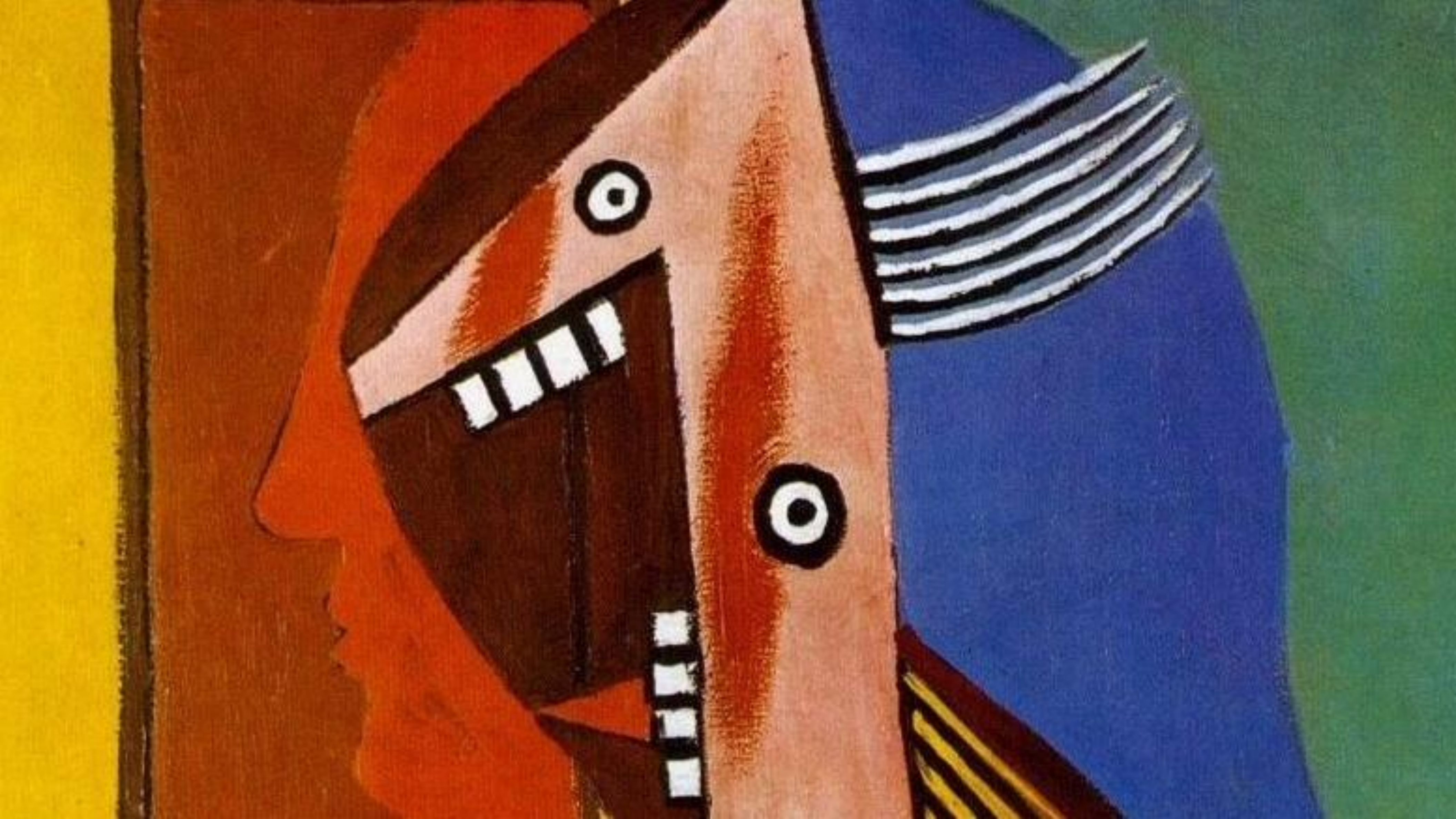


RÉSEAU BÂTIMENT DURABLE

Assemblée Générale 2026







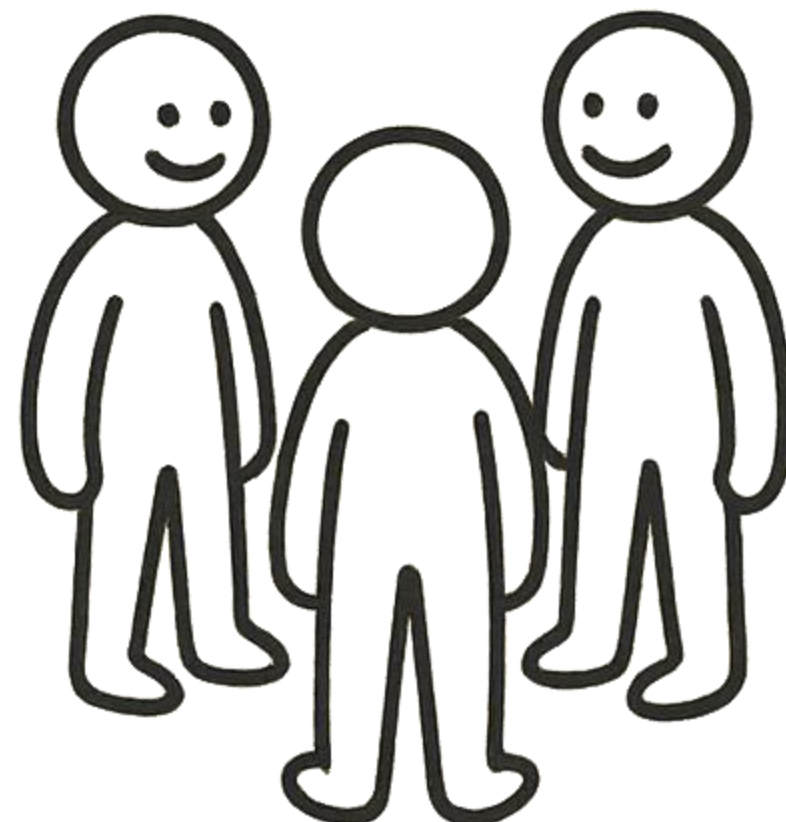
# Dessinez votre auto-portrait

aidez-vous des éléments suivants

- Ce que j'aime le plus dans ce que je fais au quotidien
- Mon petit don...
- Si j'étais un bâtiment, un matériau, un territoire je serais
- Si j'avais une année sabbatique je ferais ...
- Mon autre métier ce serait...
- Un truc que j'adore et que je ne fais pas assez
- Un objet qui parle de moi
- Pour venir ici ce matin j'ai laissé.....

# Présentez vous avec votre auto-portrait

Présentez vous alternativement à vos voisin.es  
de droite et de gauche





# Votre auto-portrait

- Ce que j'aime le plus dans ce que je fais au quotidien
- Mon petit don...
- Si j'étais un bâtiment, un matériau, un territoire je serais
- Si j'avais une année sabbatique je ferais ...
- Mon autre métier ce serait...
- Un truc que j'adore et que je ne fais pas assez
- Un objet qui parle de moi
- Pour venir ici ce matin j'ai laissé.....



# Présentez votre voisin

Présentez à l'ensemble de la table  
 **votre voisin·e de droite**

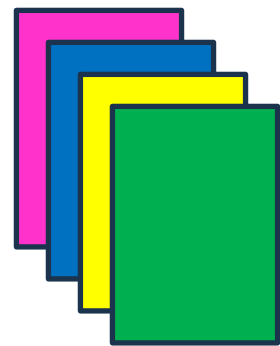




# A vous de jouer !

Vous aurez besoin de :

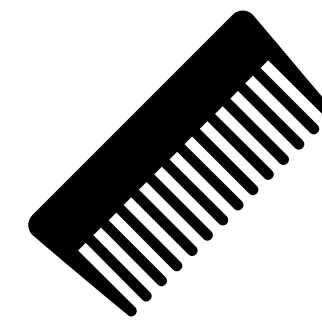
4 papiers de  
couleur



une main



un objet  
quelconque



## En 2025, le réemploi...

*« Vraie révolution ou effet de mode ? »*

*C'est has been, vive la fast fashion !*

*C'est fini, c'est la REP qui le dit !*

*A permis de déployer un programme d'animation régional sur les 5 départements des Pdl*

## En 2025, le réemploi...

*« Vraie révolution ou effet de mode ? »*

*C'est fini, c'est la REP qui le dit !*

~~*C'est has been, vive la fast fashion !*~~

*A permis de déployer un programme d'animation régional sur les 5 départements des Pdl*

# Novabuild est membre ...

*du Réseau Bâtiment  
Durable*

*du Club des  
ambassadeurs de la  
Cité des congrès*

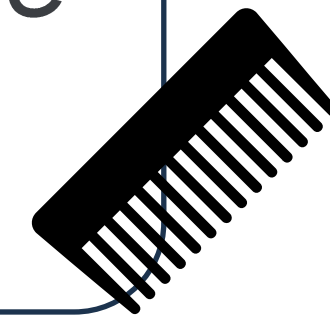
*du comité  
d'organisation du OFF  
"Osez Faire Frugal"*

*du réseau des  
ambassadeurs de la  
démarche ECRAINS®*



*du Réseau éco-  
événements (REEVE)*

*du Collectif biosourcé  
Pays de la Loire*



En 2025, le collectif Maine-et-Loire de Novabuild a organisé un cycle de conférence autour de la thématique :

*Les quernons d'ardoise  
en rénovation du  
patrimoine bâti*

*De l'aléa au projet :  
l'eau au cœur de la  
conception*

*Objectif « ZAN » Zéro  
Artificialisation Nette*

*De l'aléa au projet :  
l'adaptation heureuse*

En 2025, le collectif Maine-et-Loire de Novabuild a organisé un cycle de conférence autour de la thématique :

*Les quernons d'ardoise  
en rénovation du  
patrimoine bâti*

*De l'aléa au projet :  
l'eau au cœur de la  
conception*

*Objectif « ZAN » Zéro  
Artificialisation Nette*

*De l'aléa au projet :  
l'adaptation heureuse*

# Qu'est-ce que la Mission santé de Novabuild ?

*Le lobby du café*

*Une mission visant à améliorer la qualité environnementale des projets immobiliers de santé*

*Un déploiement d'une démarche sur la qualité de l'air intérieure portée par l'ADEME*

*Une mission de supervision de la santé mentale de l'équipe de Novabuild*

*Un ensemble d'actions pour faciliter la prise en compte de la santé environnementale dans vos pratiques*

*Des animations de sensibilisation pour la santé des ouvriers de chantier*



# Qu'est-ce que la Mission santé de Novabuild ?

~~Le lobby du café~~

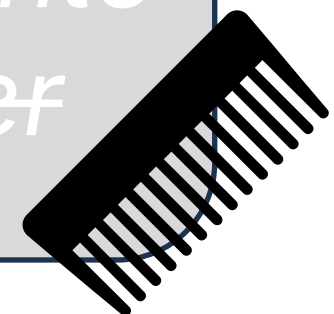
Une mission visant à améliorer la qualité environnementale des projets immobiliers de santé

Un déploiement d'une démarche sur la qualité de l'air intérieure portée par l'ADEME

~~Une mission de supervision de la santé mentale de l'équipe de Novabuild~~

Un ensemble d'actions pour faciliter la prise en compte de la santé environnementale dans vos pratiques

~~Des animations de sensibilisation pour la santé des ouvriers de chantier~~



# Quels sont les groupes de travail Novabuild de 2025 ?

*Confort d'été et adaptation*

*Groupe  
d'autodéfense contre  
les intempéries (GACI)*

*Bâtiment industriel de  
demain*

*Ambitions  
environnementales et  
projets immobiliers de  
santé*

# Quels sont les groupes de travail Novabuild de 2025 ?

~~Confort d'été et adaptation~~

~~Groupe d'autodéfense contre les intempéries (GACI)~~

**Bâtiment industriel de demain**

**Ambitions environnementales et projets immobiliers de santé**





des  
**Chiffres**  
et des  
**Lettres**

# Compte de résultats 2025

## PRODUITS

**237 K€ de cotisations**

259 k€ en 2024 - 224 K€ en 2023

**405 adhérents**

458 en 2024 - 445 en 2023

**162 K€ de subventions**

244 k€ en 2024

**82 K€ de la Région**

164 k€ en 2024 - 144 K€ en 2023

**80 K€ de l'ADEME**

80 k€ en 2024 - 80 K€ en 2023

**Budget Socle**

**199 K€ de conventions thématiques**

72 k€ en 2024 - 55 K€ en 2023

**100 k€ pour la mission santé, ARS**

17 k€ en 2024

**50 k€ pour la rénovation tertiaire, Nantes**

**Métropole** 40 k€ en 2024 - 40 K€ en 2023

**27 k€ pour le biosourcé, FEDER**

**10 k€ pour les biosourcés et RE2020 DREAL**

7 k€ en 2024 - 5 K€ en 2023

**12 k€ pour le réemploi, Valobat**

8 k€ en 2024

**40 K€ de prestations**

32 k€ en 2024 - 80 k€ en 2023

**Budget Mission**

**653 K€**

**de produits**

(898 k€ - 204 k€ - 41 k€)

635 K€ en 2024

609 K€ en 2023

**15 K€ de produits**

**divers**

34 k€ en 2024

# Compte de résultats 2025

## CHARGES

**68,5 K€ de dépenses  
correspondant aux actions  
(73 k€ en 2024 - 77 K€ en 2023)**

**Animations : 24 K€**  
*(46 k€ en 2024 - 35 K€ en 2023 )*

**Veille & communication : 6,5 K€**

**Consultants : 14 k€**

**Achats, autres : 8,5 k€**

**Déplacements, réceptions :  
15,5 k€ (12 k€ en 2024 - 20 k€ en  
2023)**

**105,5 K€ de dépenses  
de fonctionnement  
111 k€ en 2024 - 106 K€ en 2023**

**Frais généraux : 56,5 K€**  
*(38 K€ en 2023 33 K€ en 2023)*

**Honoraires sociaux : 10 K€**

**Divers : 39 K€**

**593 K€ de charges  
(838 k€ - 204 k€ - 41 k€)**  
**603K€ en 2024**  
**604K€ en 2023**

**400 K€ de dépenses  
de personnel  
+ 19 k €**  
*414 K€ en 2024 - 410 K€ en  
2023*

*9 salarié·es  
dont 1 alternant*

*Stabilisation de la masse  
salariale*

## QUELQUES CHIFFRES

### **Immobilisations 14 K€**

*Site internet, charte graphique  
(22k€ en 2024 - 31 k€ en 2023)*

### **Créances 340 K€**

*dont 316 k€ de subventions à  
recevoir*

*(144k€ (dont 118k€ sub) total en 2024  
106 k€ de subventions en 2023)*

### **Fonds associatif 218 K€**

*soit environ 36% des dépenses,  
soit 4 mois d'activité  
(157 k€ en 2024 - 134 K€ en 2023)*

### **Résultats 2025 de +61 k€**

*(+22 K€ en 2024)*

### **Une trésorerie qui se maintient**

### **226 K€ à fin 2025**

*(contre 254 k€ à fin 2024 et 164 K€ à fin  
2023)*

### **Dettes fournisseurs de 34 K€**

*(57 K€ en 2023 et 2024)*

## **Résultat de +61 K€**





RAPPORTS DU COMMISSAIRE AUX COMPTES  
EXERCICE CLOS LE 31 DECEMBRE 2025



*Assemblée Générale du 09 avril 2026*



## MISSION DU COMMISSAIRE AUX COMPTES

Pour rappel

- notre audit doit permettre d'obtenir une assurance raisonnable que les comptes ne comportent pas d'anomalies significatives ;

A l'issue de la mission

2 rapports sont présentés à l'assemblée générale :

- rapport sur les comptes annuels
- rapport sur les conventions réglementées





RAPPORT DU COMMISSAIRE AUX COMPTES  
SUR LES COMPTES ANNUELS  
*Exercice clos le 31 décembre 2025*

Opinion sur les  
comptes annuels

Nous certifions que **les comptes annuels sont réguliers et sincères et donnent une image fidèle du résultat des opérations de l'exercice écoulé** ainsi que de la situation financière et du patrimoine de l'association à la fin de cet exercice.





**RAPPORT DU COMMISSAIRE AUX COMPTES  
SUR LES COMPTES ANNUELS**  
*Exercice clos le 31 décembre 2025*

Justification des  
appréciations

Nous vous indiquons qu'une attention particulière a été portée relativement à :

- ✓ La continuité de l'exploitation ;
- ✓ la comptabilisation par l'association des opérations liées au financement de ses activités par des organismes extérieurs ;

Vérifications et  
informations  
spécifiques

**Nous n'avons pas d'observation** à formuler sur la sincérité et la concordance avec les comptes annuels des informations données dans le rapport financier.





**RAPPORT SPÉCIAL**  
**SUR LES CONVENTIONS RÉGLEMENTÉES**  
*Exercice clos le 31 décembre 2025*

Objectif

- est de porter à la connaissance de l'assemblée les conventions dont bénéficient les membres du conseil d'administration ;
- sans avoir à nous prononcer sur leur utilité ou leur bien fondé.

*Ces conventions sont soumises  
à l'approbation de l'Assemblée Générale*





RAPPORT SPÉCIAL  
SUR LES CONVENTIONS RÉGLEMENTÉES  
*Exercice clos le 31 décembre 2025*

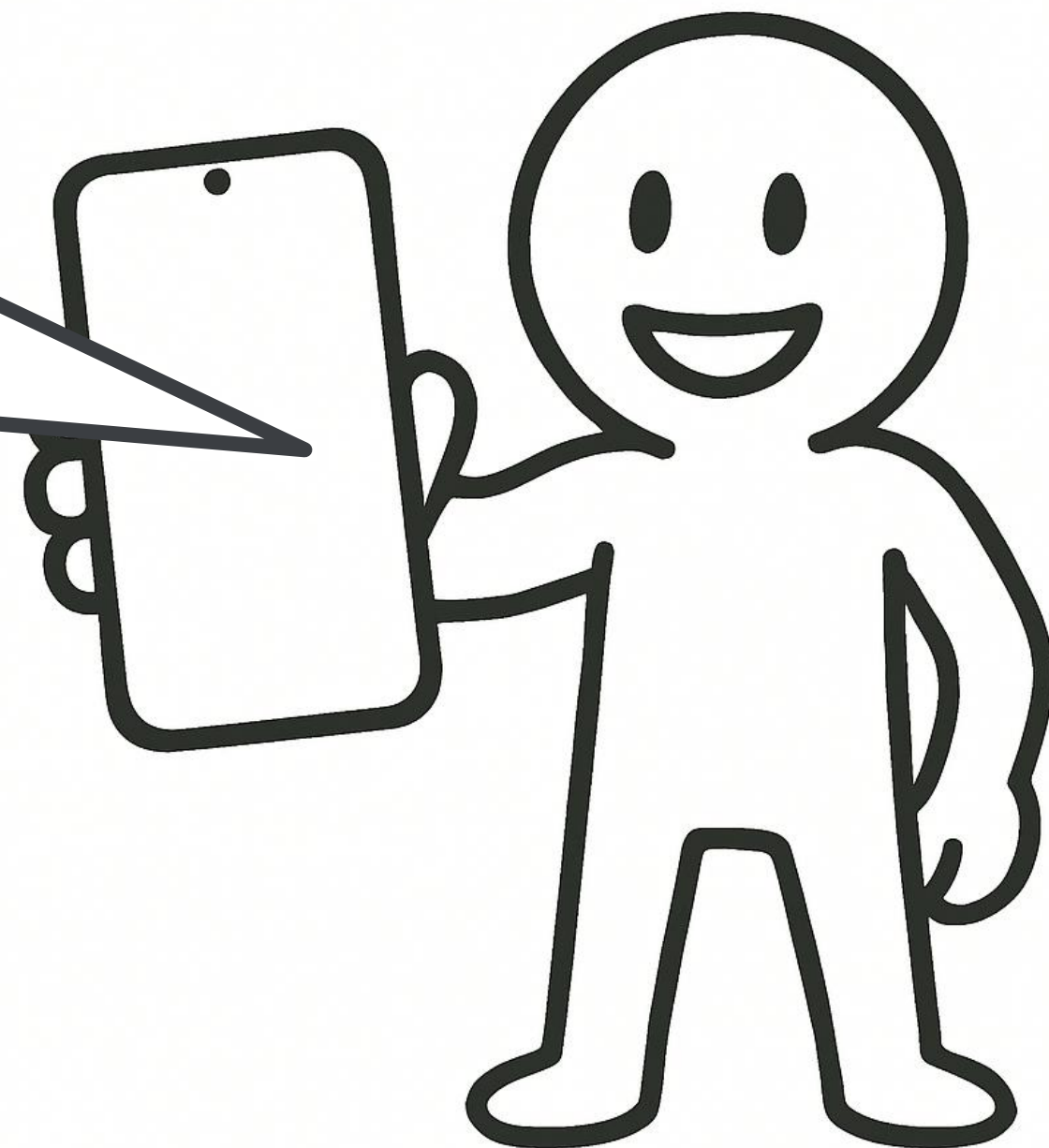
Caractéristiques  
et modalités  
essentiels des  
conventions

Nous vous informons **qu'il ne nous a été donné avis d'aucune convention** passée au cours de l'exercice écoulé à soumettre à l'approbation de votre Assemblée.





# Des questions ?





## Approbation des comptes

*L'assemblée générale, après avoir entendu la lecture du rapport moral et financier, le rapport du commissaire aux comptes, approuve les comptes annuels, à savoir le bilan, le compte de résultat et les annexes, arrêtés le 31 décembre 2025, tels qu'ils lui ont été présentés, ainsi que les opérations traduites dans ces comptes et résumées dans ce rapport.*

## Affectation des résultats

*Le résultat de l'exercice clos le 31 décembre 2025 est excédentaire de 60 554 €. Il est proposé de porter ce résultat au compte report, qui s'élève désormais à 218 000 €.*

## Rapport spécial

*Monsieur Benoît Tostivint, Commissaire aux comptes au sein du Cabinet SILOË AVM, précise qu'il ne lui a pas été signalé de convention réalisée notamment entre l'association et ses membres et qu'il n'en a pas relevé dans le cadre de sa mission. L'assemblée n'a donc pas à se prononcer sur le rapport spécial du commissaire aux comptes.*

## **Mandat commissaire aux comptes**

*L'assemblée générale, après avoir entendu la lecture du rapport du commissaire aux comptes et constaté l'arrivée à expiration de son mandat, décide de renouveler le mandat de Benoit Tostivint de l'agence SILOË AVM, en qualité de commissaire aux comptes titulaire pour une durée de 6 exercices, soit jusqu'à l'exercice clos le 31 décembre 2031.*

## **Rapport d'activité**

*L'assemblée générale, après en avoir pris connaissance, approuve le rapport d'activités 2025.*

## **Quitus**

*L'assemblée générale donne quitus de sa gestion au Conseil d'administration pour l'ensemble de sa gestion de l'exercice écoulé.*





2022



2026

5



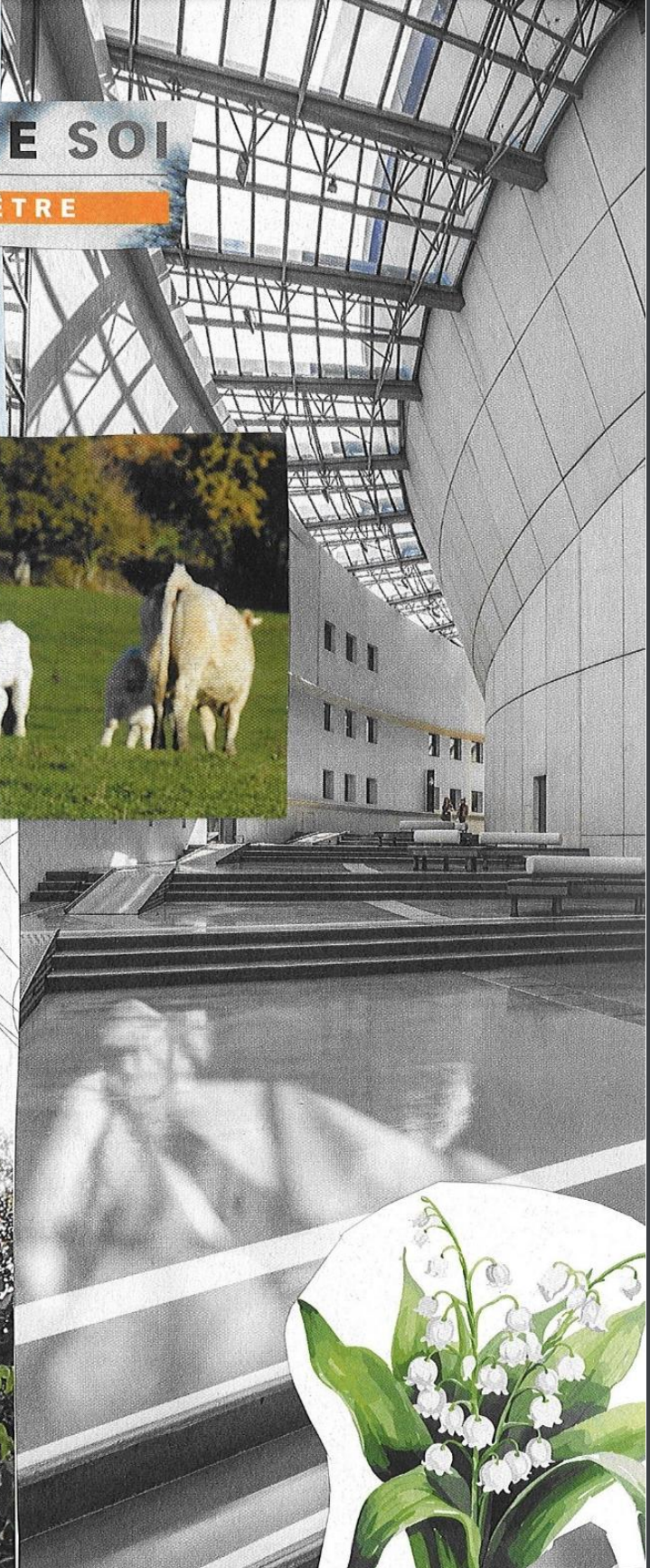
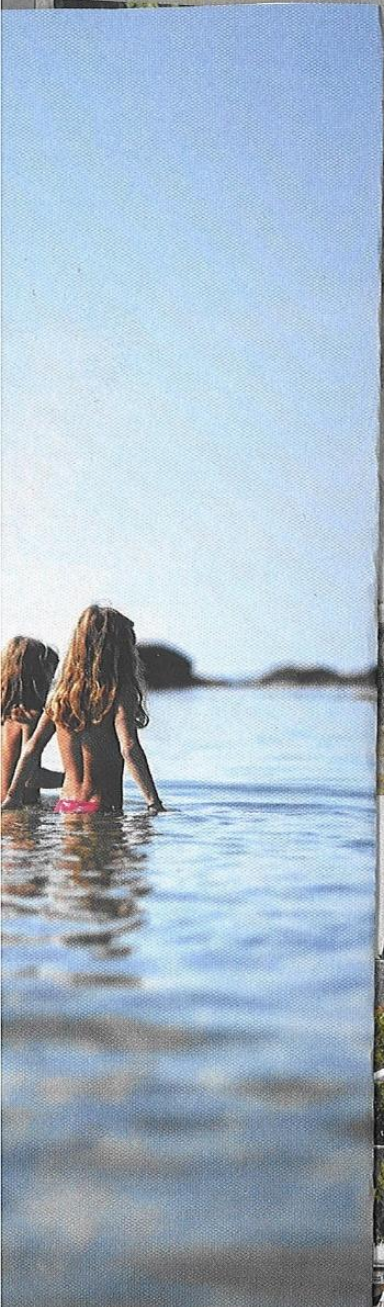






# LA VILLE

SOIN DE SOI  
BIEN-ÊTRE



une dose d'art  
au quotidien



# Women



# CAMPAGNE

**Mon bâtiment  
prend soin de ses  
occupants**

**novabuild**  
PRENDRE SOIN DES TERRITOIRES



**Nuage de mot**

**novabuild**

**Je suis :**

- Propriétaire de la copropriété
- Copropriétaire d'un appartement de suite, un résident
- Partenaire salarié
- Autre : .....

**Quels sont les impacts de mon bâtiment sur la  
santé de ses occupants ?**

Qualité de l'air

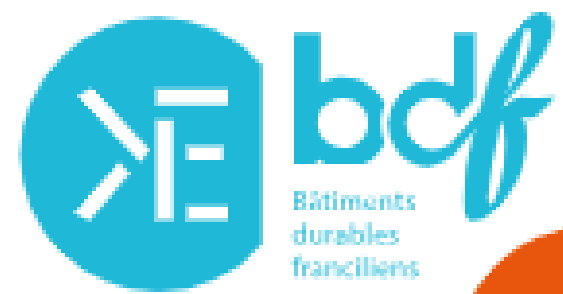
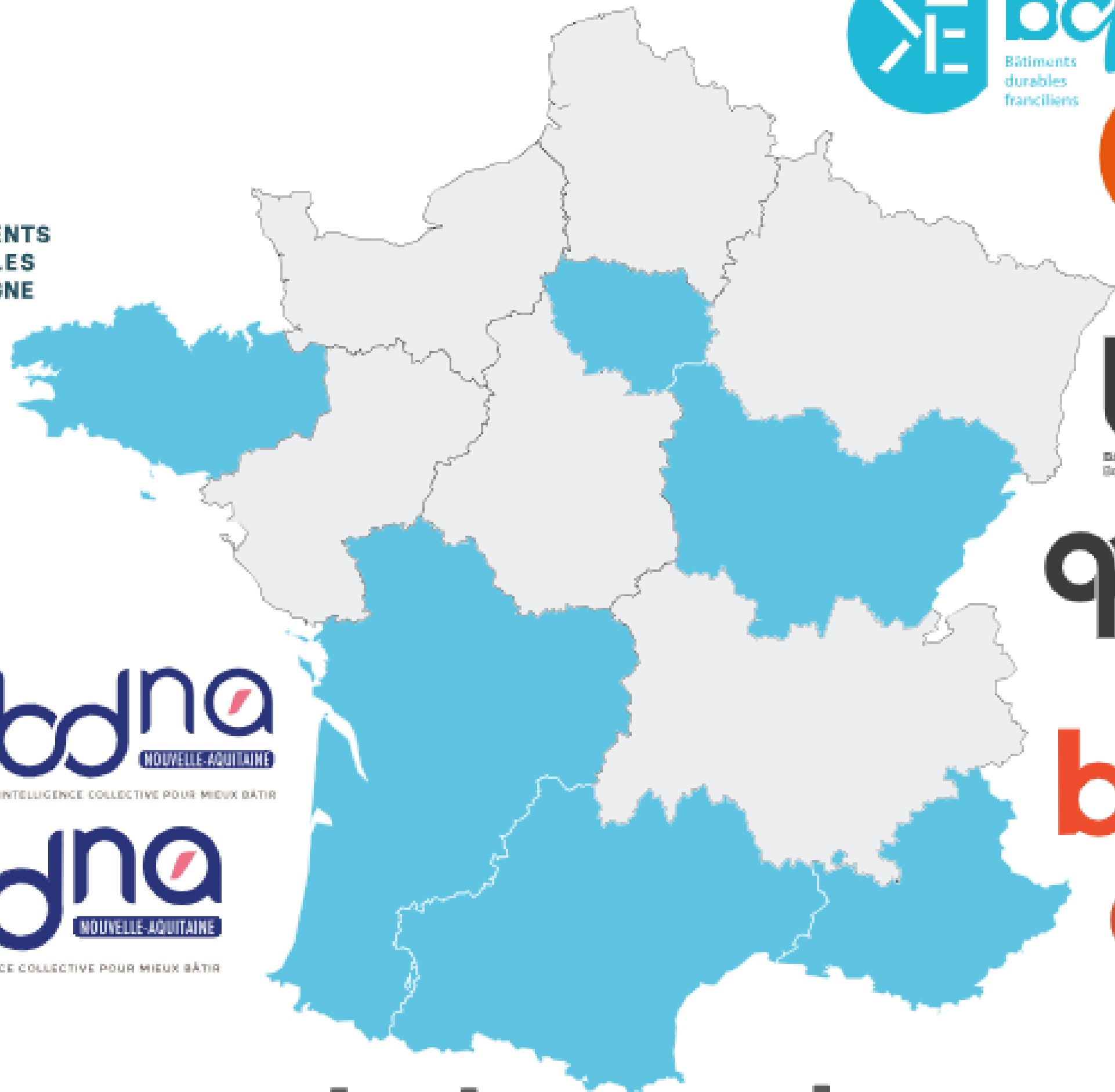
Confort thermique

Confort acoustique





**COLLECTIF  
DES  
DEMARCHES  
QUARTIERS  
BATIMENTS  
DURABLES**







**Un grand MERCI!**





# Budget 2026

Cotisations à l'association	237 000 €
Subvention ARS	100 000 €
Subvention Région	0 €
Subvention ADEME	80 000 €
Subvention Nantes Métropole	55 000 €
Subvention FEDER	47 000 €
Subvention DREAL	15 000 €
Valobat	8 000 €
Prestations	34 700 €
<b>Total recettes</b>	<b>576 000 €</b>

<b>Dépenses de fonctionnement</b>	<b>74 700 €</b>
<i>Frais généraux</i>	60 000 €
<i>Consultants sociaux</i>	5 000 €
<i>Divers</i>	9 700 €
<b>Dépenses de liées aux actions</b>	<b>81 000 €</b>
<i>Animation</i>	40 000 €
<i>Communication &amp; Documentation</i>	6 500 €
<i>Achats, prestation</i>	12 000 €
<i>Déplacement et réception</i>	15 000 €
<i>Démarche BD</i>	7 500 €
<b>Personnel</b>	
<i>Charges de personnel</i>	421 000 €
<b>Total dépenses</b>	<b>576 000€</b>



# Cotisations

Proposition des montants 2027 sur la base de l'inflation des ménages 2025

2026		
Montant HT	Montant TTC	Effectif
235 €	282 €	1 à 5
294 €	353 €	6 à 9
410 €	493 €	10 à 19
587 €	705 €	20 à 49
823 €	988 €	50 à 99
1 411 €	1 694 €	100 à 249
2 589 €	3 107 €	250 à 499
2 825 €	3 390 €	+ 500
97,50 €	117 €	Étudiant, en recherche d'emploi, structure en cours de création
823,33 €	988 €	Association professionnelle

+ 1%



Proposition pour 2027		
Montant HT	Montant TTC	Effectif
237 €	284 €	1 à 5
297 €	356 €	6 à 9
414 €	497 €	10 à 19
593 €	712 €	20 à 49
831 €	997 €	50 à 99
1 425 €	1 710 €	100 à 249
2 615 €	3 138 €	250 à 499
2 853 €	3 424 €	+ 500
98 €	118 €	Étudiant, en recherche d'emploi, structure en cours de création
831 €	997 €	Association professionnelle

Tx inflation référence insee

# *Des questions ?*





## Budget 2026

*L'assemblée générale adopte le budget et le plan d'action 2026 tel qu'ils ont été présentés.*

## Cotisations

*L'assemblée générale adopte une hausse de 1% du montant des cotisations, applicable en 2027.*

## Formalités

*L'assemblée délègue tous pouvoirs au porteur d'une copie ou d'un extrait des présentes à l'effet d'accomplir toutes les formalités légales.*

## Statuts

*L'assemblée générale extraordinaire, valide le transfert du siège social de l'association :  
De : CCI de Nantes - 16 quai Ernest Renault - Centre des Salorges - 44105 Nantes Cedex 4  
À : 6 rue Bisson - 44100 Nantes à compter du 9 avril 2026.*

*En conséquence, l'assemblée générale décide de modifier l'article 2 des statuts relatifs au siège social.*

*L'assemblée générale donne tous pouvoirs au représentant légal de l'association pour effectuer les formalités déclaratives requises.*







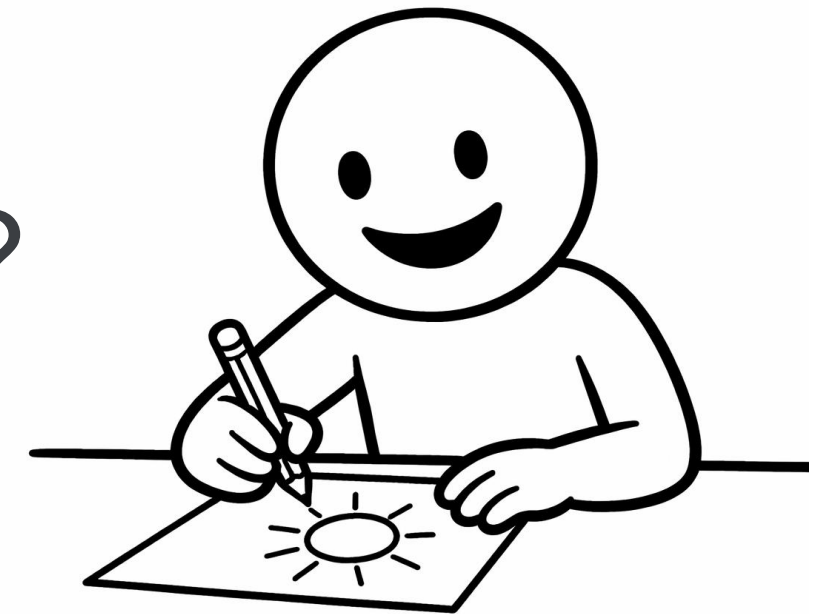
# Notre temps collectif

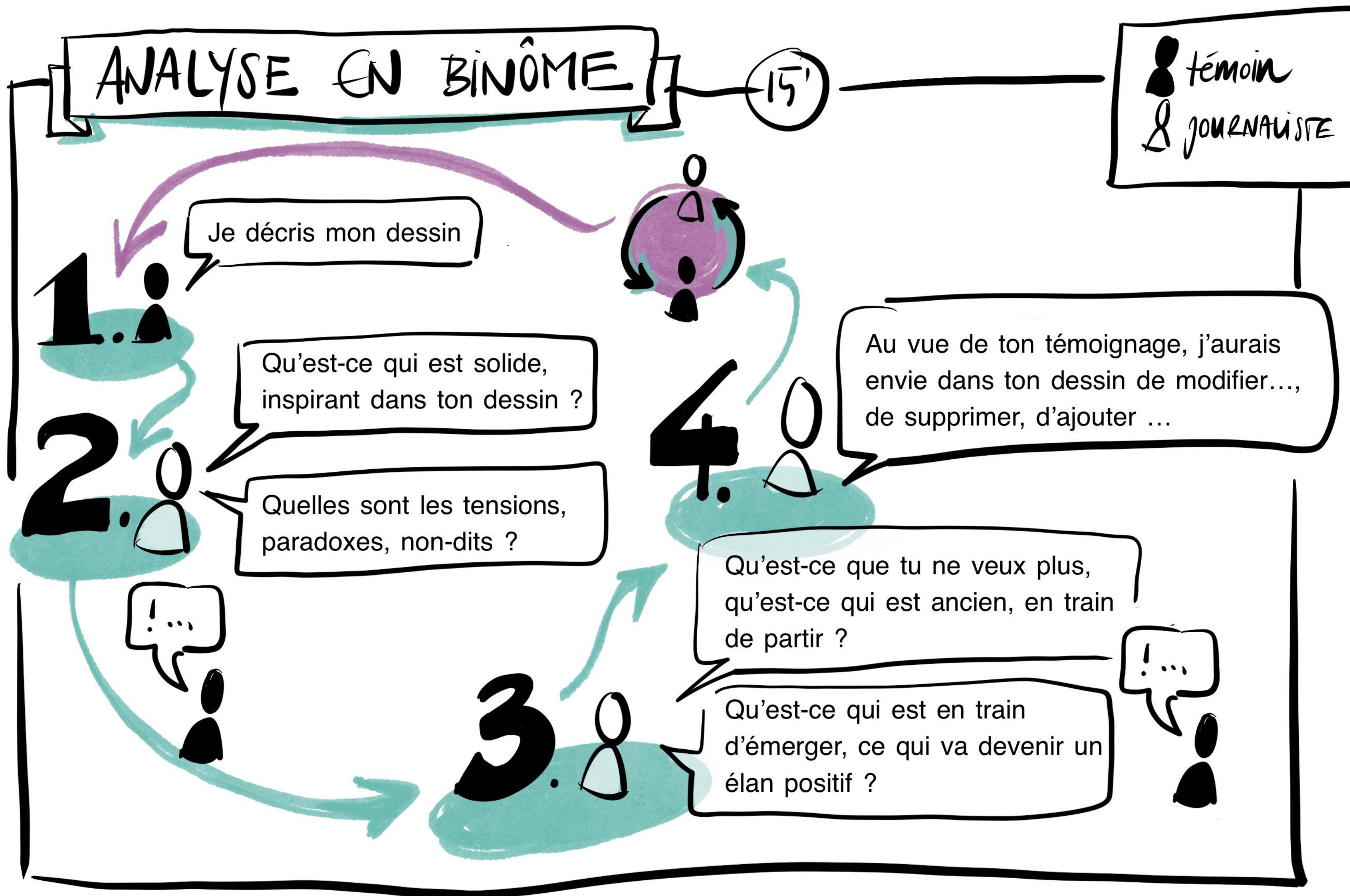
1. Dessin individuel
2. Analyse du dessin en binômes façon interview
3. Une piste d'action en binôme
4. Partage avec mes voisins de table

# Individuellement, illustrez vos relations professionnelles

Quelques questions pour vous aider

- Quelles interactions entre acteurs ?
- Quelle formes et qualités de communication ?
- Quelles formes d'organisations ?
- Quel fonctionnement ?





# PISTE D'ACTION

5'

SEUL.E  
À DEUX

1. 

Je choisis UN élément, un détail de mon dessin que j'aimerais changer pour améliorer ma situation.

3. 

POUR PLUS DE  
MOINS DE .....  
J'OSERAI À  
PARTIR DE  
MAINTENANT !  
DE .....

\* CADEAU À MOI-MÊME

2. 

Pour que cet élément change, je fais ... et ça veut dire que j'ai besoin D'OSER ...

Pour cette transformation, j'ai envie/ j'ai besoin de sortir de mon cadre actuel et cela veut dire que j'ai besoin de COURAGE pour ...



La pépite  
que je  
retiens ...

Une chose que  
j'ai apprise  
grâce à cet  
atelier ...



Wax figure of a man in a military-style jacket, appearing to break through a picture on the wall.



