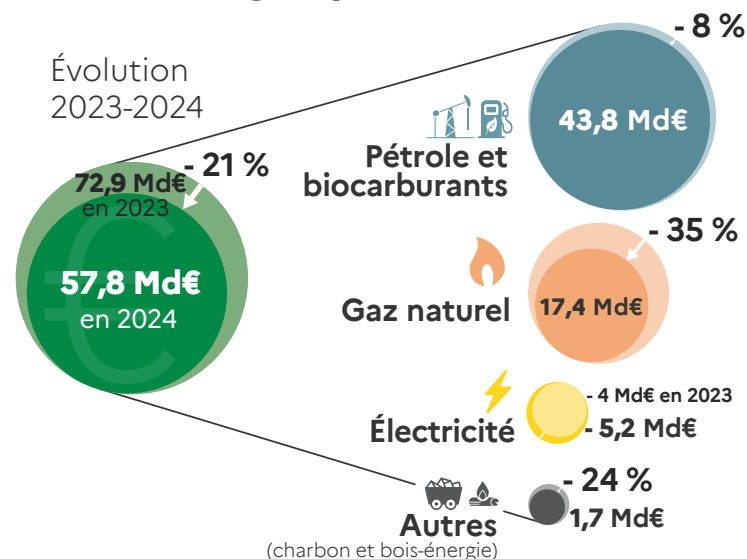




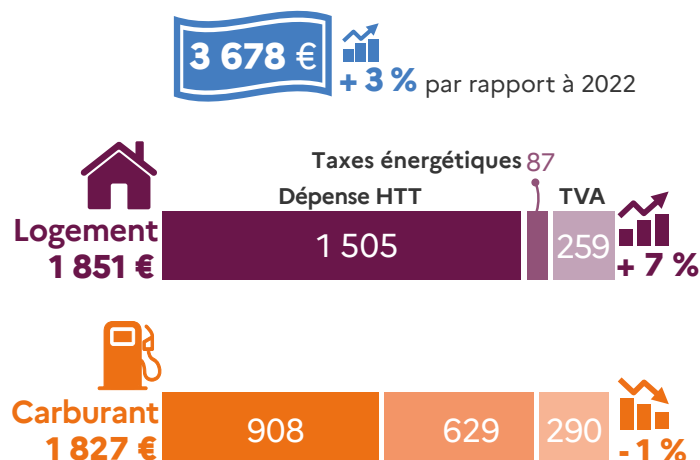
# Chiffres clés de l'énergie

L'essentiel en infographie

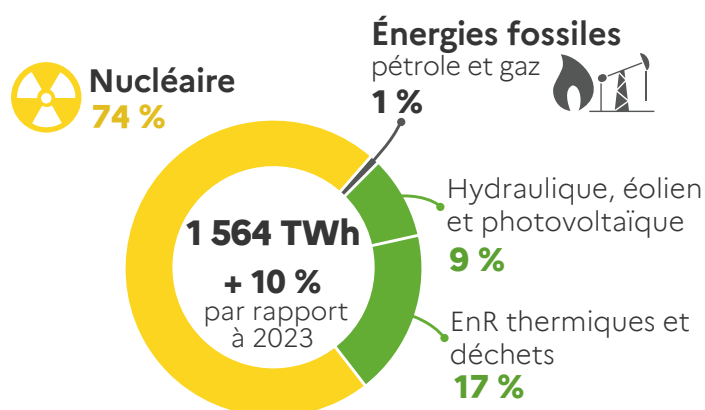
## Facture énergétique de la France en 2024



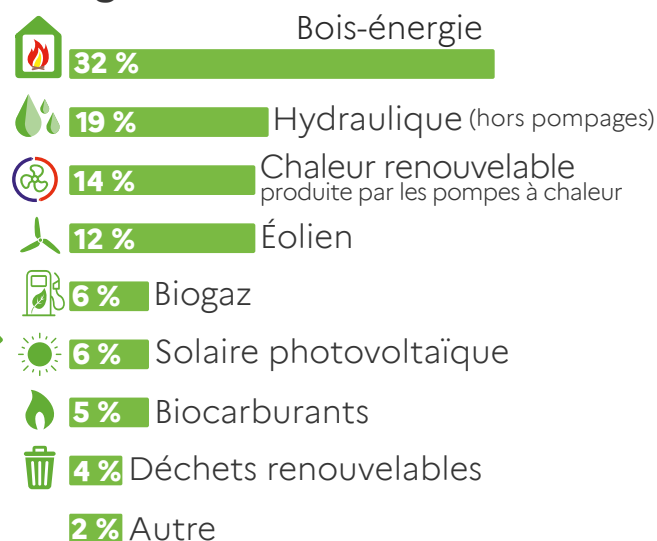
## Facture des ménages en 2023



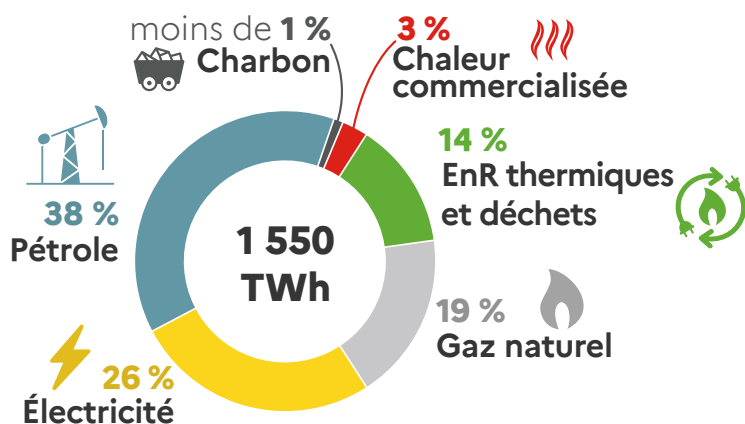
## Production primaire d'énergie en 2024



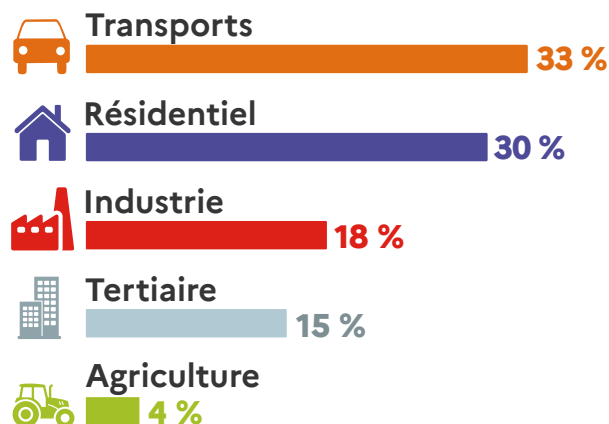
## Énergies renouvelables



## Consommation finale à usage énergétique en 2024 par énergie



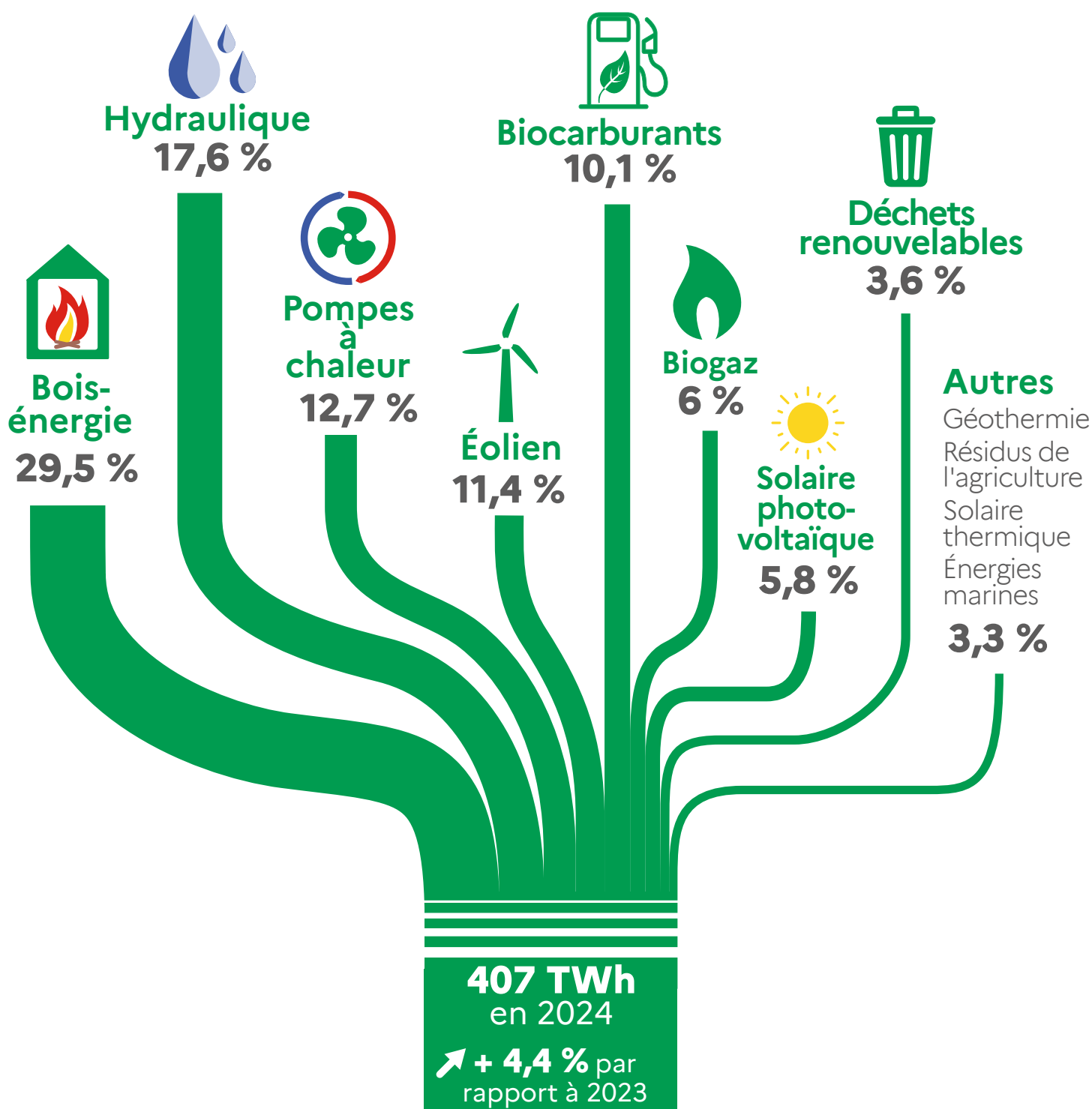
## et par secteur



# Les énergies renouvelables en France

Données 2024

**Les énergies renouvelables** représentent **15,8 %**  
de notre consommation d'énergie primaire



Données provisoires

Source : SDES, Bilan de l'énergie

# Où en est la France dans ses objectifs de développement des énergies renouvelables ?

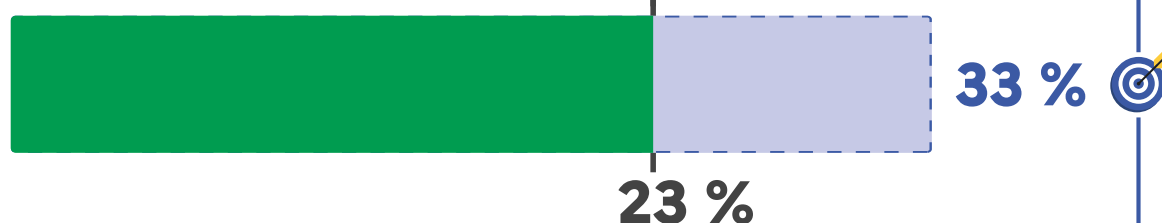


## Part des énergies renouvelables

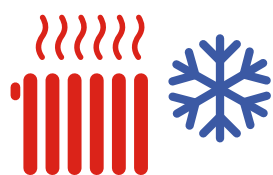
## Objectifs 2030

issus de la loi  
relative à l'énergie  
et au climat de 2019

- dans la consommation finale brute d'énergie en 2024 (données provisoires) au sens de la directive (UE) 2018/2001



● par usage



Source : Calculs SDES



CGDD/SDES, 2025 - Bertrand Gaillet



Chiffres clés des énergies  
renouvelables  
Édition 2025

**SDES**

[www.statistiques.developpement-durable.gouv.fr](http://www.statistiques.developpement-durable.gouv.fr)

# Quelle répartition des investissements pour la R&D en énergie ?

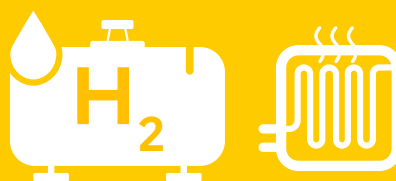
**2,7 milliards d'euros** d'investissements publics français dans la recherche et le développement **en 2023**



 **+ 79 %** en 4 ans



**Nucléaire**  
1 227 millions  
d'euros



**Hydrogène et piles  
à combustible**

567 M€



**Efficacité  
énergétique**  
422 M€



**Énergies  
renouvelables**

183 M€

**Autres technologies  
ou recherches  
transversales**

170 M€



**Électricité  
et stockage  
(toutes énergies)**

79 M€



**Énergies  
fossiles et  
capture et  
séquestration  
du CO<sub>2</sub>**

53 M€



Les investissements publics  
dans la R&D en énergie en 2023



[www.statistiques.developpement-durable.gouv.fr](http://www.statistiques.developpement-durable.gouv.fr)

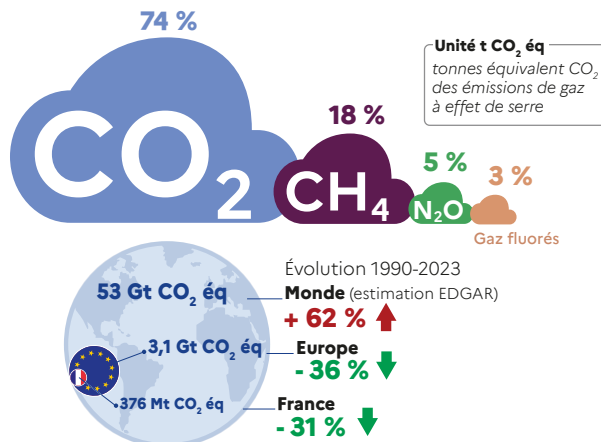
# Le changement climatique

Données clés

## Émissions de gaz à effet de serre\*

Source : AEE, 2025 ; EDGAR, 2024

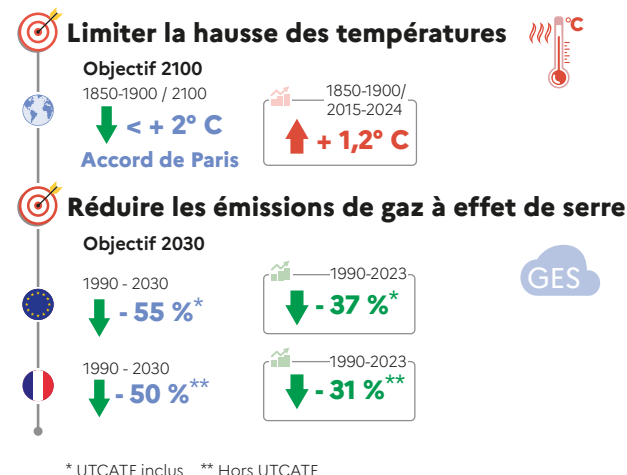
en 2023



\* Hors UTCATF : utilisation des terres, changement d'affectation des terres et foresterie

## Objectifs climatiques

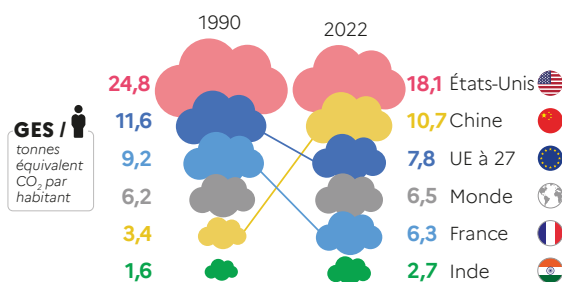
Source : AEE, 2025



## Comparaisons internationales

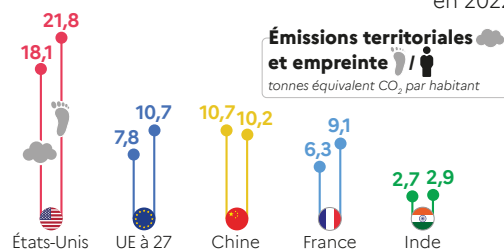
### Émissions territoriales de GES par habitant

hors UTCATF



### Comparaison des émissions territoriales de GES et de l'empreinte carbone par habitant

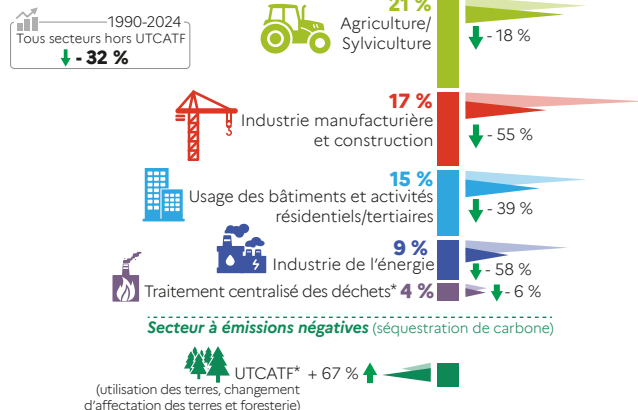
en 2022



Sources : SDES, d'après EDGAR ; Banque mondiale, Insee, Douanes, Citepa, Eurostat (FIGARO), ONU

## Émissions de gaz à effet de serre en France par secteur en 2024

Source : Format Secten, Citepa

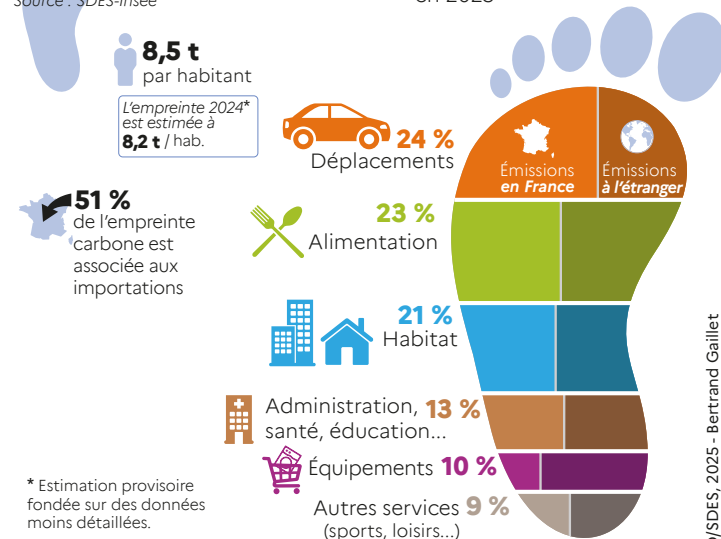


\* Les valeurs 2023 sont utilisées pour 2024.

## Empreinte carbone des Français

Source : SDES-Insee

en 2023



CGDD/SDES, 2025 - Bertrand Gaillot



Chiffres clés du climat  
France, Europe et Monde  
Édition 2025

www.statistiques.developpement-durable.gouv.fr

SDES

# Inventaire national des émissions de gaz à effet de serre ou empreinte carbone

Deux approches pour mesurer l'impact climatique de la France

## Les inventaires : approche territoriale

❓ Ils répertorient les GES émis par les ménages et les activités économiques présents sur le territoire français.

Plusieurs formats d'inventaires coexistent (CCNUCC, Secten, AEA...). Les politiques publiques climatiques nationales et internationales sont fondées sur ces données d'inventaire.



## L'empreinte carbone : approche consommation

❓ Elle est une estimation des GES, émis en France ou à l'étranger, pour produire les biens et services consommés par les Français.

L'empreinte carbone mesure l'impact climatique de nos modes de vie et tient compte des GES émis à l'étranger pour satisfaire la demande française.



## Méthodes de calcul et d'estimation

### Les inventaires...

**utilisent les données d'activités du territoire**

(KWh consommés, km parcourus...)

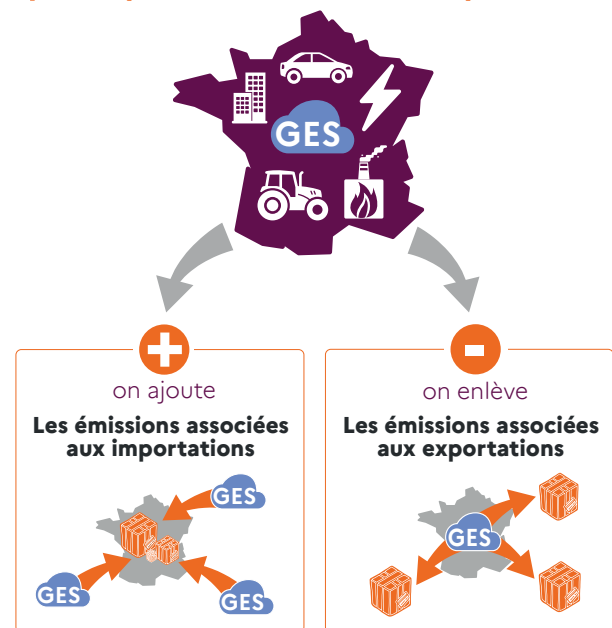
**multipliées par des facteurs d'émissions**

(quantités de GES correspondantes).



### L'empreinte carbone...

**correspond aux inventaires auxquels...**



## Estimations 2024

### Émissions nationales de gaz à effet de serre de la France (format Secten)

Émissions de GES par habitant

**5,4** tonnes par personne



Émissions des biens et services exportés

**369** Mt CO<sub>2</sub> éq

Émissions intérieures  
Émissions directes des ménages



### Empreinte carbone de la France

Empreinte carbone par habitant

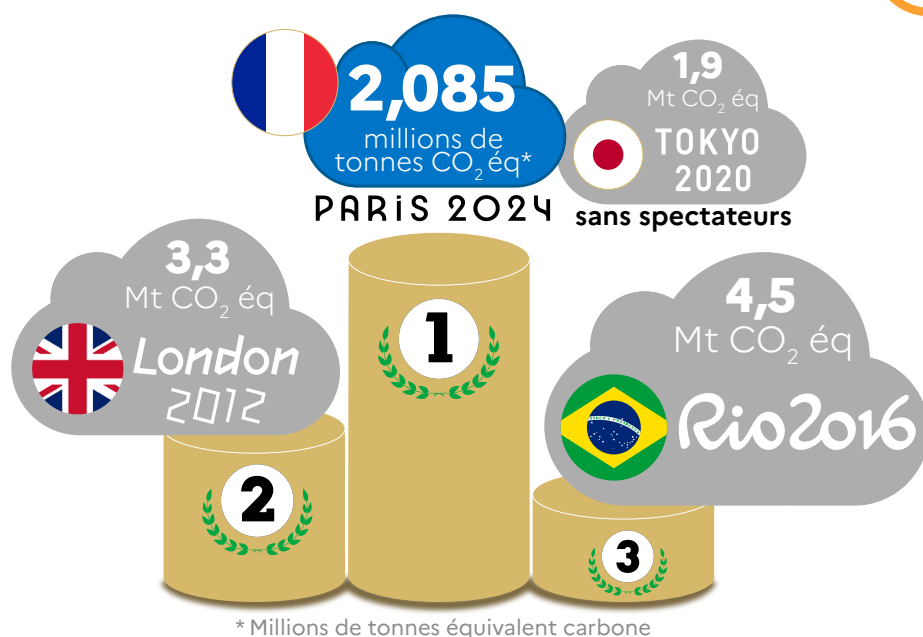
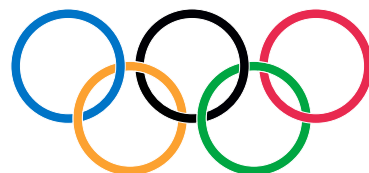
**8,2** tonnes par personne



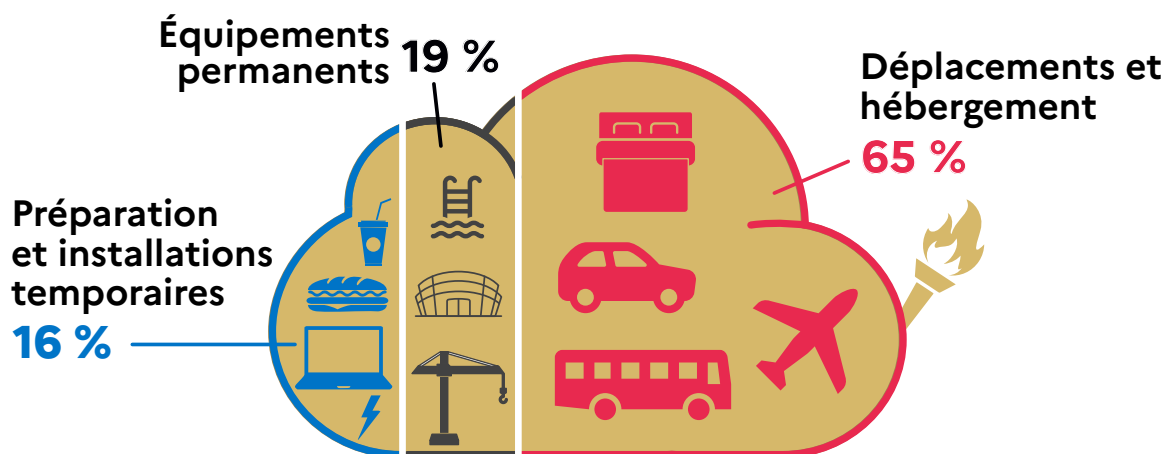
**563** Mt CO<sub>2</sub> éq

Émissions des biens et services importés

# Le classement des bilans carbone des jeux olympiques



## Comment se répartissent ces émissions ?



## Qu'est-ce qui pèse le plus dans le bilan carbone des jeux ?



### Émissions moyennes d'un...

spectateur européen

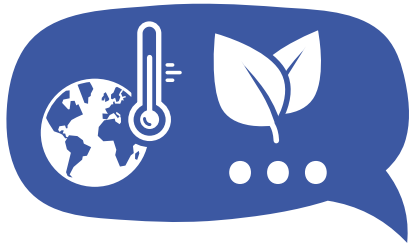


spectateur extra-européen



- Ils représentent **9 %** du total des spectateurs.
- Ils ont émis **80 %** des gaz à effet de serre liés aux déplacements.





## Environnement et changement climatique Qu'en pensent les Français ?



**7** Français sur **10**  
pensent que le  
changement climatique  
a **déjà des conséquences**  
**dans leur vie quotidienne**  
**ou en aura d'ici 10 ans.**



**8** Français sur **10**  
pensent que l'**expertise**  
**scientifique doit guider les**  
**politiques climatiques** même  
si les mesures proposées sont  
impopulaires.



Entre **environnement** et **pouvoir d'achat**,  
qu'est-il préférable de défendre ?

plutôt  
l'environnement  
pour

**5** Français sur **10**

plutôt  
le pouvoir d'achat  
pour

**2** Français sur **10**

ne se prononce pas



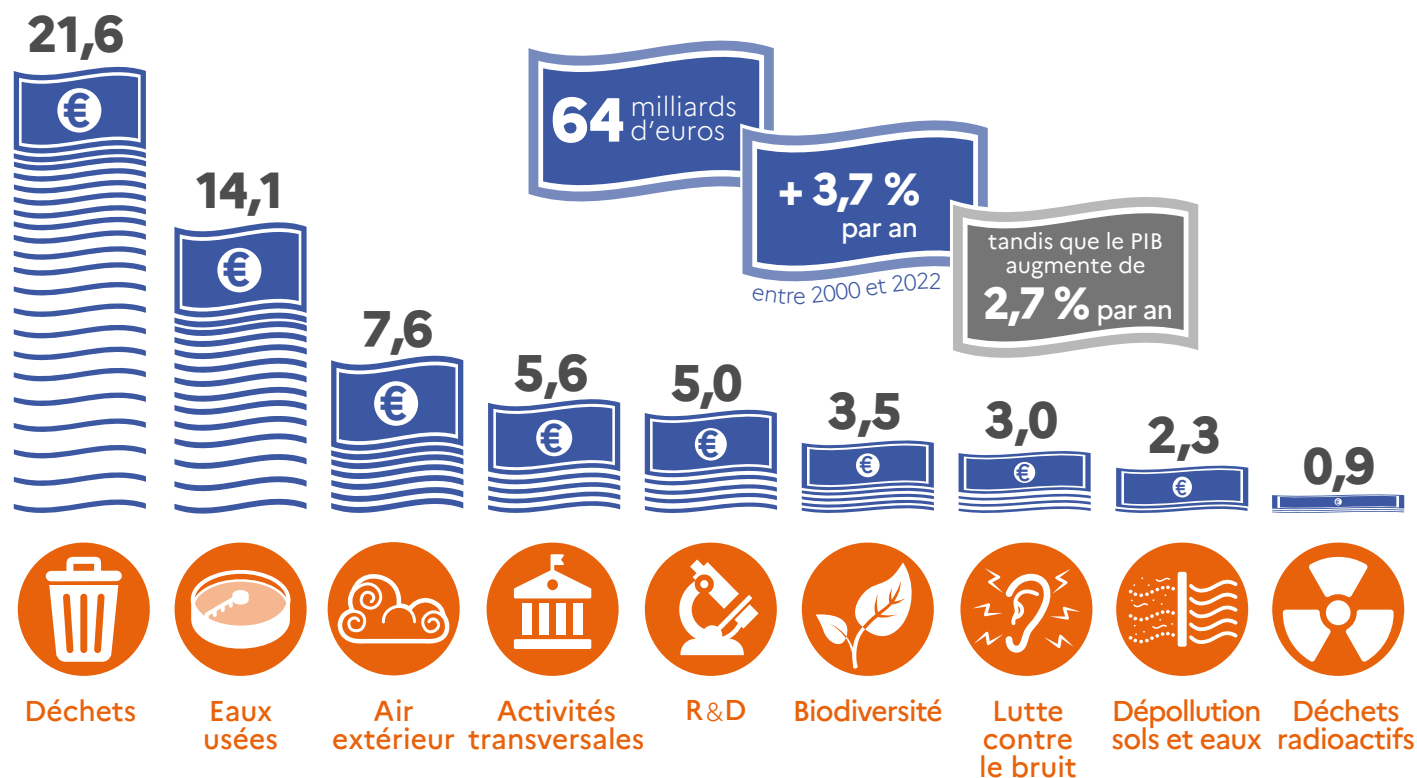
**1** Français sur **10**  
fait état de  
« symptômes  
**éco-anxieux** ».





# Combien la France dépense-t-elle pour protéger l'environnement ?

Données 2022



## Dépenses courantes ou d'investissement ?

Données 2022

### Investissements

La gestion des eaux usées représente 24 % des investissements



### Dépenses courantes

La gestion des déchets représente 46 % des dépenses courantes

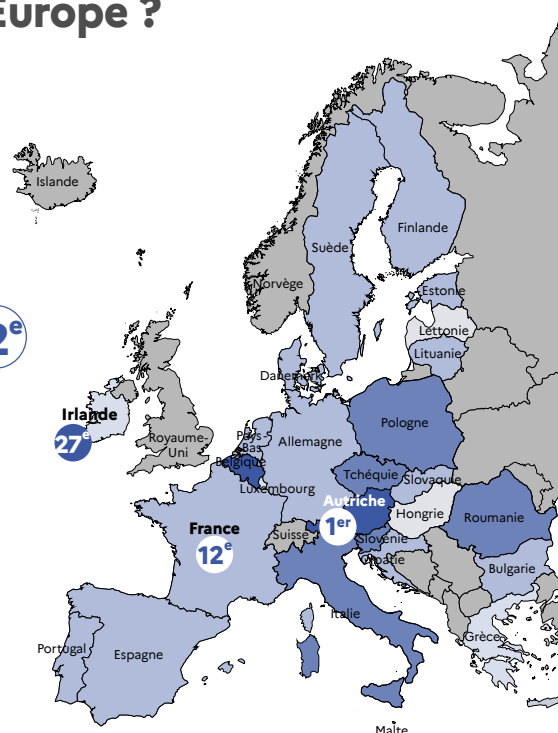
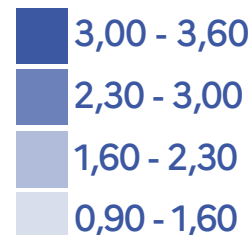


## Comment se positionne la France en Europe ?

Données 2021

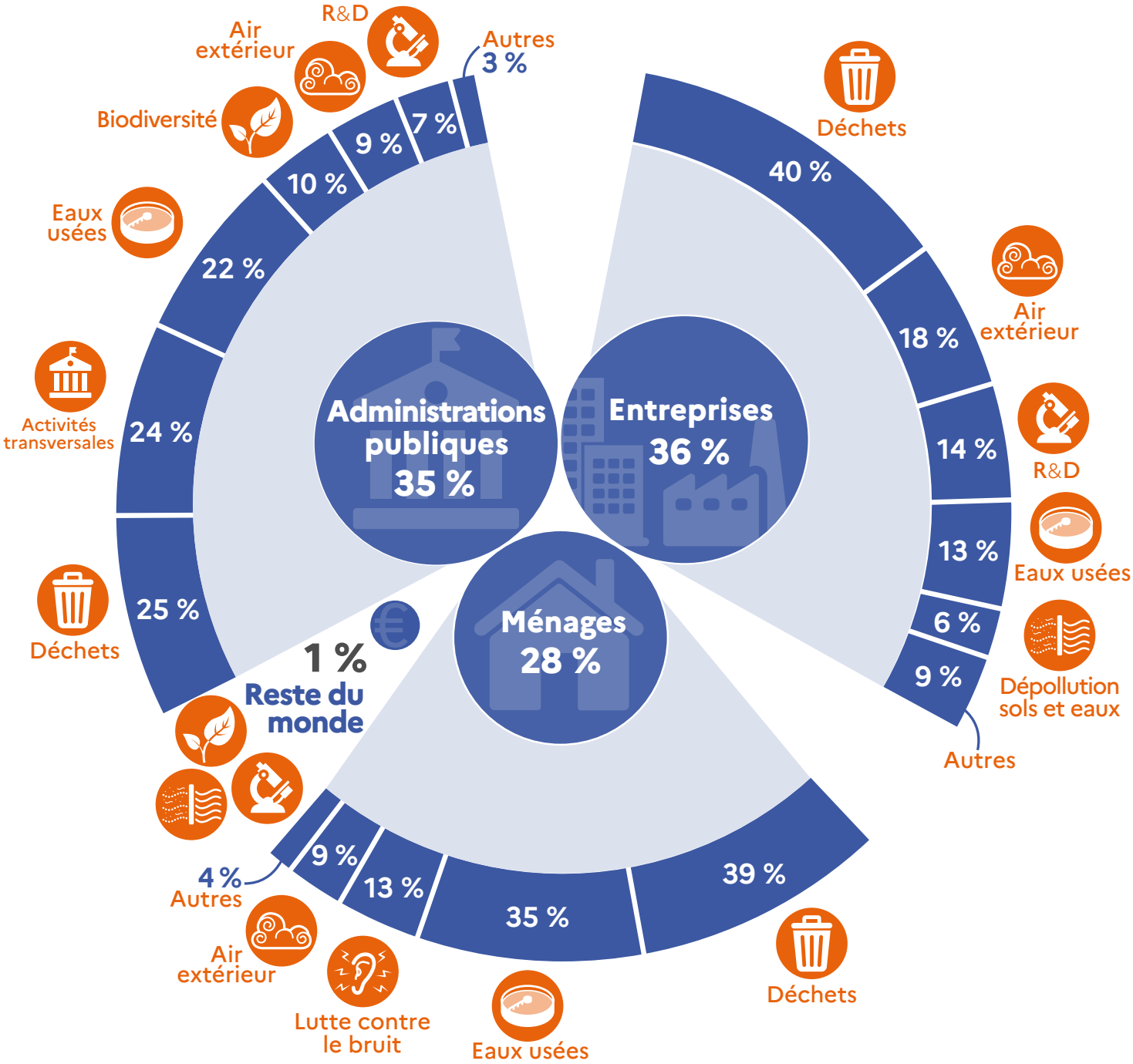
Classement : **12<sup>e</sup>**

Dépenses en % du PIB



# Qui finance la protection de l'environnement ?

Données 2022



**Bilan environnemental de la France**  
Édition 2024

[www.statistiques.developpement-durable.gouv.fr](http://www.statistiques.developpement-durable.gouv.fr)

# L'économie de la forêt française

Données 2022

## Données physiques

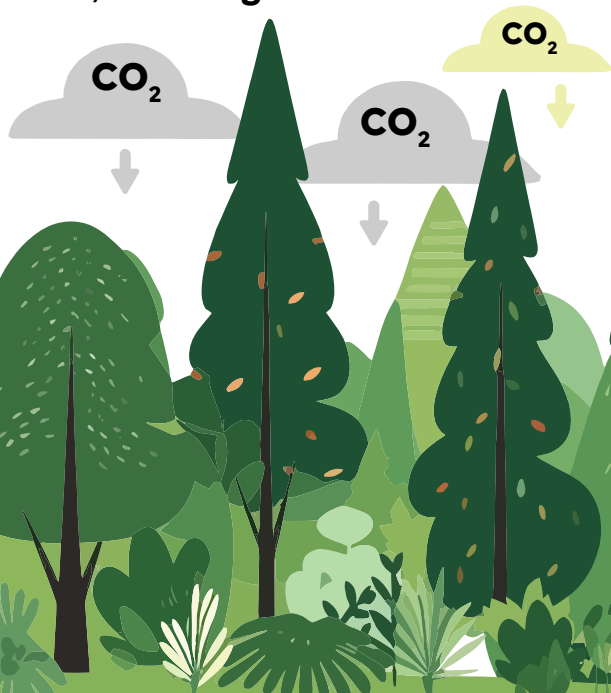
La forêt française métropolitaine couvre

**17,7** millions d'hectares  
soit  
**1/3** du territoire français

**95 %** de ces forêts sont utilisés pour la production de bois

**3,1** milliards de m<sup>3</sup> de bois sur pied

La forêt française métropolitaine a une fonction de **puits de carbone** et capte environ **10 millions de tonnes de carbone** par an, soit près de **10 %** des émissions françaises de **gaz à effet de serre**.



## Données monétaires

La production est de **54** milliards d'€



La valeur du bois sur pied est de **115** milliards d'€



La valeur du fonds forestier est de **28,4** milliards d'€

### Les 3 usages du volume de bois récolté :

Bois industrie



**18 %**

Bois-énergie

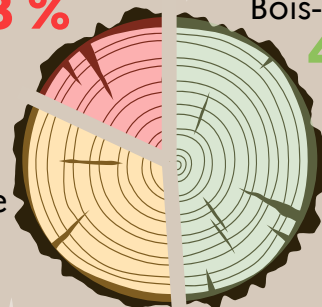
**49 %**



Bois d'oeuvre



**33 %**



**198 000**  
emplois ETP

Imports

**32** millions de tonnes de produits à base de bois importées

Exports

**16** millions de tonnes de produits exportées

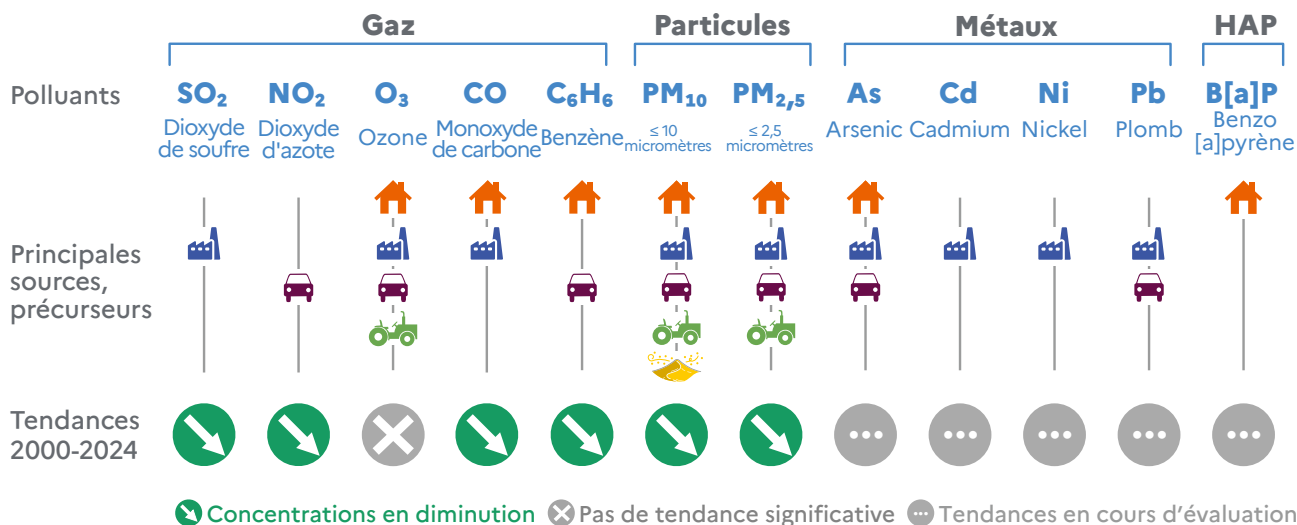


# La qualité de l'air en France en 2024

## L'essentiel en infographie

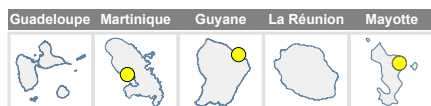
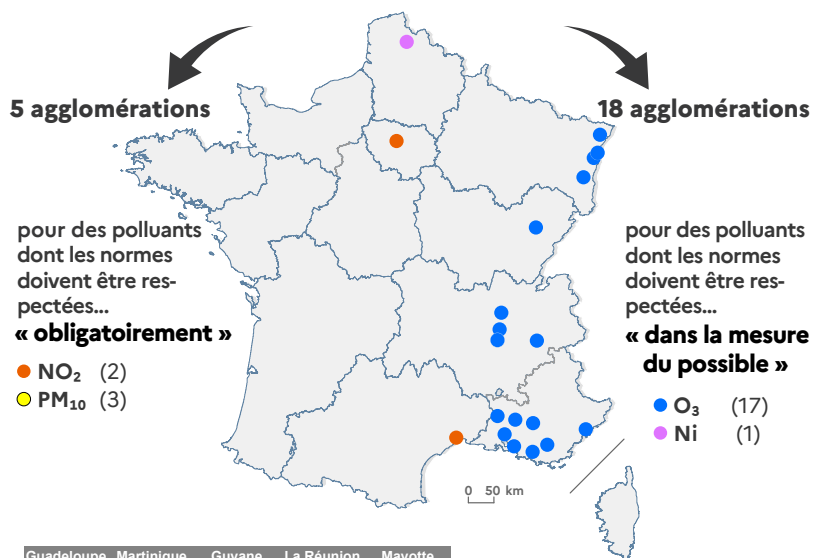


### Des concentrations dans l'air en baisse pour une majorité de polluants



### La qualité de l'air des agglomérations françaises en 2024

23 agglomérations ont connu des dépassements de normes réglementaires de qualité de l'air en 2024 pour 4 polluants...



Le phénomène naturel des brumes de sable a contribué de manière importante, pendant quelques jours, aux concentrations de PM<sub>10</sub> en Guyane et en Martinique.



### Épisodes de pollution en 2024

PM<sub>10</sub>

D'ampleur nationale et en Guyane

JAN  
FÉV  
MARS  
AVR  
MAI  
JUIN  
JUIL  
AOÛT  
SEPT  
OCT  
NOV  
DÉC

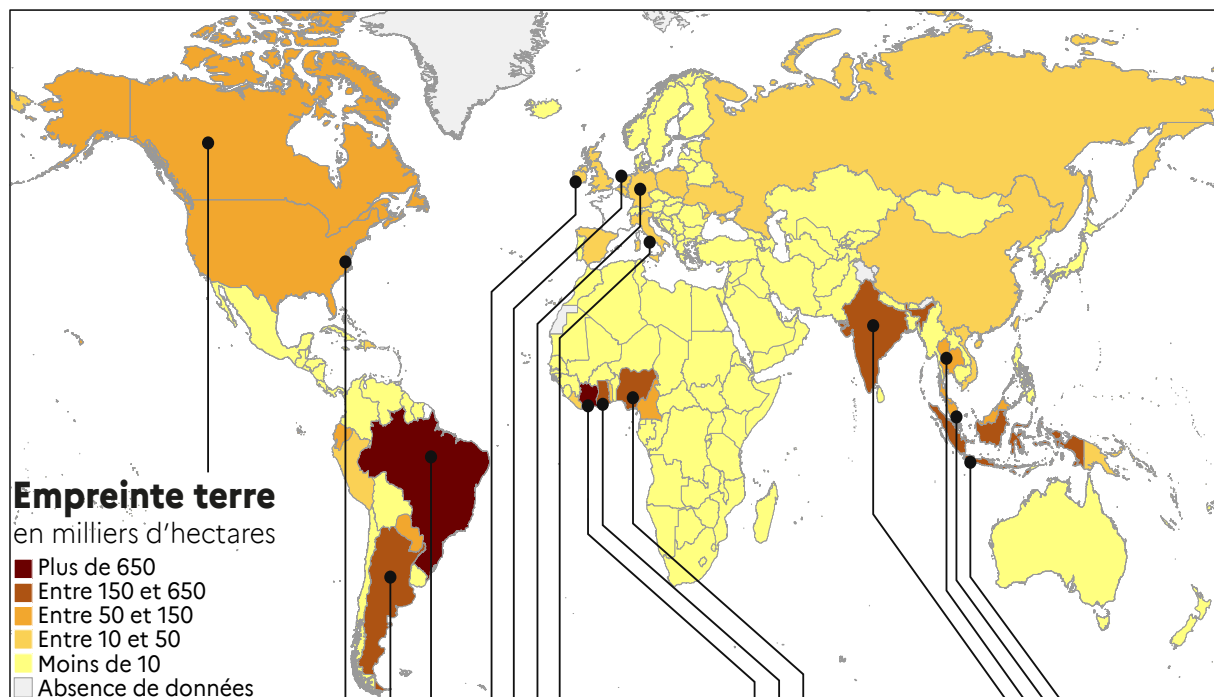
JAN  
FÉV  
MARS  
AVR  
MAI  
JUIN  
JUIL  
AOÛT  
SEPT  
OCT  
NOV  
DÉC

Principales sources, précurseurs



# Empreinte terre et quantités importées par la France des produits à risque de déforestation

Hors bois et papier, en moyenne par an, sur la période 2012-2022



## Produits importés

en milliers de tonnes



Cacao



Soja



Soja caché



Caoutchouc naturel



Palme



Bœuf



Cuir



Café

**Canada**



138

**États-Unis**



271

120

**Brésil**



2 341

282

97

**Argentine**



338

171

**Italie**



56

56

**Allemagne**



105

105

**Pays-Bas**



164

164

**Irlande**



99

99

**Cameroun**



41

**Ghana**



98

**Côte d'Ivoire**



226

67

**Indonésie**



109

387

13

**Malaisie**



35

171

**Thaïlande**



91

**Inde**



207

12





# Déchets et gaspillage alimentaires

## Déchets alimentaires : comment se situe la France par rapport aux autres pays européens ?

Kg par habitant en 2023

Espagne



65 Kg/hab.

Slovénie



78

UE27



130

France



142

Danemark



261

Chypre

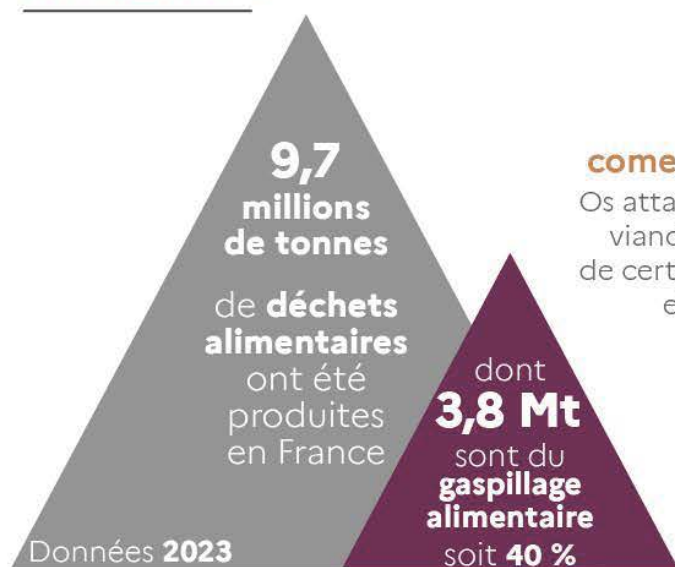


286

## Quelle part des déchets alimentaires gaspille-t-on vraiment en France ?

Par habitant

142 kg



Non comestibles

Os attachés à la viande, peaux de certains fruits et légumes, coquilles d'œufs...



Comestibles

Restes de repas, fruits et légumes dégradés, date limite de consommation dépassée...

87 kg 55 kg

### ✗ Ne sont pas comptés parmi les déchets alimentaires

✗ Produits agricoles non récoltés



✗ Denrées évacuées avec les eaux usées



✗ Denrées redistribuées pour la consommation humaine et animale (dons...)

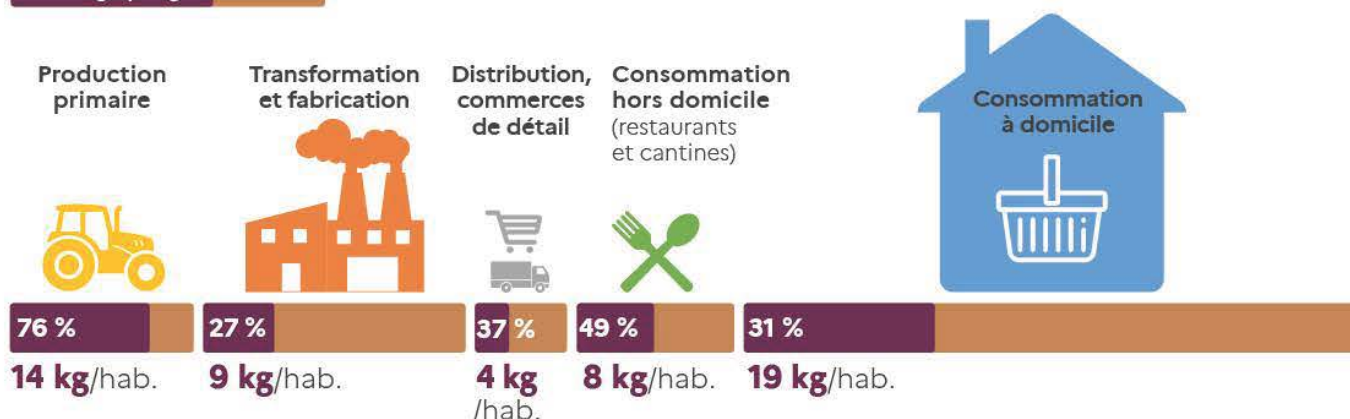


✗ Denrées mises sur le marché pour être transformées en alimentation animale



## À quelles étapes de l'alimentation humaine le gaspillage alimentaire est-il le plus important ?

Part du gaspillage



SDES

# Panorama des transports en infographie

Données 2024



## Transport intérieur de voyageurs

**1 048 milliards** en 2024  
de voyageurs-kilomètres

Correspond au transport  
d'un voyageur sur 1 km

Véhicules  
particuliers



82 %

Transports  
ferrés



12 %

Cars, bus et  
tramways



5 %

Transport  
aérien



1 %



## Transport intérieur de marchandises

**344 milliards** en 2024  
de tonnes-kilomètres

Correspond au transport  
d'une tonne sur 1 km

Poids lourds  
et VUL

pavillon français



52 %

Poids lourds  
et VUL

pavillon étranger



37 %

Ferroviaire



9 %

Fluvial



2 %



## Dépenses des ménages en transport

**194,3 milliards**  
d'euros en 2024  
(hors assurance)

Budget  
des mé-  
nages

13 %  
pour le  
transport

32 %



Utilisation des  
véhicules hors  
assurance

27 %



Carburants

21 %



Achat de  
véhicules

10 %



Transports  
terrestres

8 %



Transport aérien

2 %

Autres



## Recettes et dépenses publiques liées au transport

### Recettes

**66,0 milliards** d'€ en 2024

TICPE\*

45 %

Autres  
taxes

55 %

### Dépenses

**78,7 milliards** d'€ en 2024

Fonctionnement

61 %

Investis-  
sements

39 %

\* Taxe intérieure de consommation  
sur les produits énergétiques



## Émissions de gaz à effet de serre des transports intérieurs

53 %



Voitures parti-  
culières

22 %



Poids lourds

15 %



Véhicules  
utilitaires  
légers

3 %



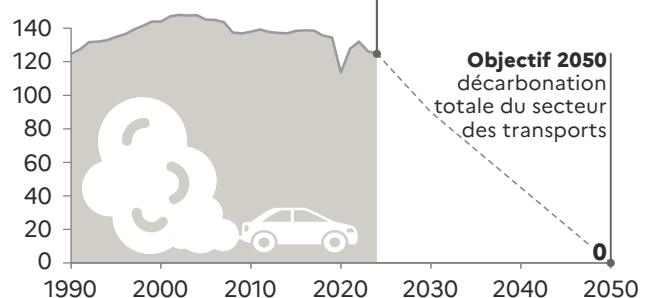
Aérien

7 %



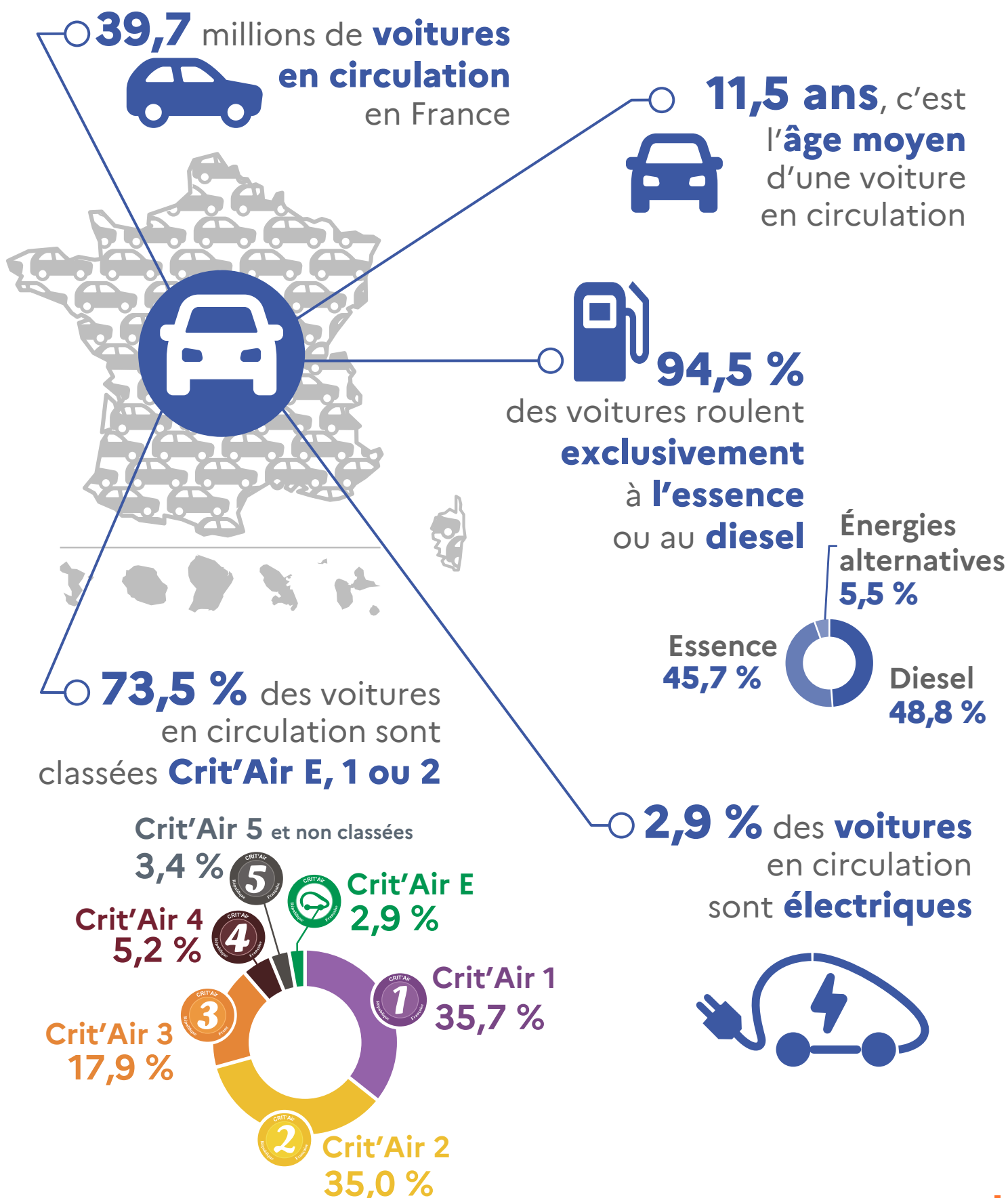
Autres  
Bus et cars,  
deux-roues,  
navigation,  
ferroviaire

**124,9 millions** en 2024  
de tonnes équivalent CO<sub>2</sub>



# Les voitures en circulation en France

au 1<sup>er</sup> janvier 2025





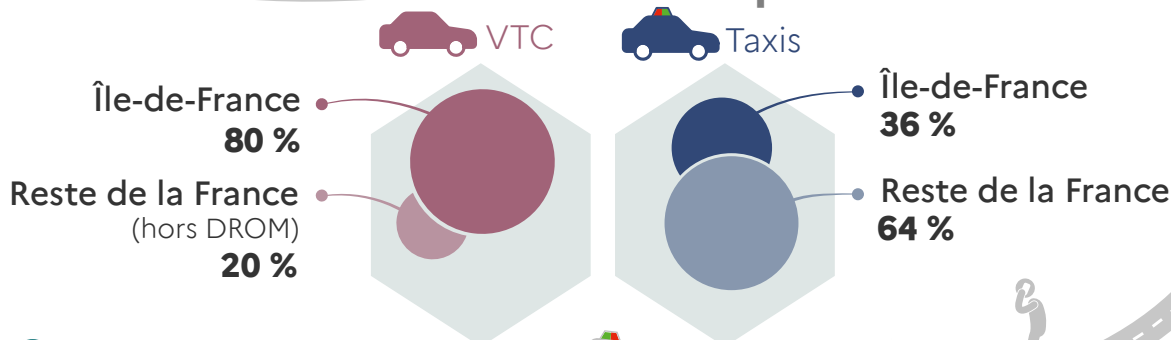
# Quelle est l'offre de taxis et VTC en France ?

en 2023

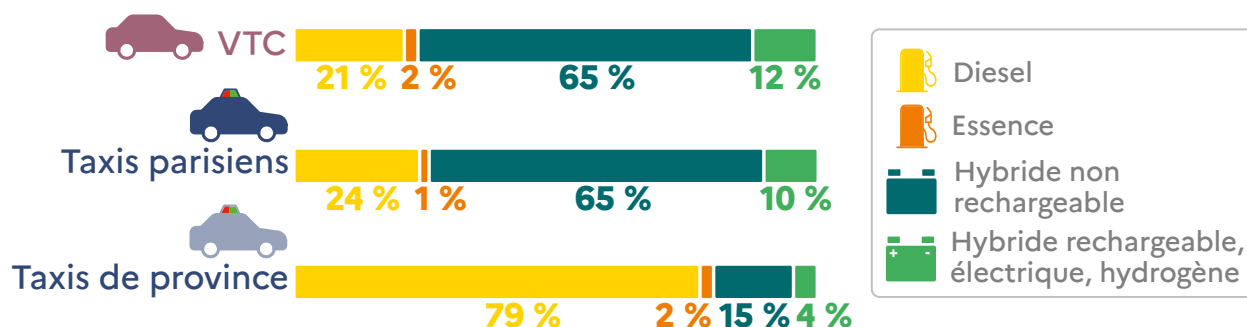
**56 000 VTC**  
actifs sur les plateformes

**63 000 taxis**

## Répartition territoriale



## Motorisation



## Les vignettes Crit'Air



en 2024

**VTC**  
77 %

**38 500 cartes**

**Taxis**  
23 %

## Les nouveaux chauffeurs



# Dans quelles activités travaillent les salariés du secteur des transports et de l'entreposage et combien gagnent-ils en moyenne en 2023 ?

Transport aérien

4 391 €



Taxis

1 833 €



1,7 %

Autres  
(maritime,  
fluvial...)  
2,4 %

Fret routier

2 185 €



Transport routier  
de voyageurs

2 149 €



Transport  
ferroviaire



3 253 €

Transports  
urbains et  
suburbains

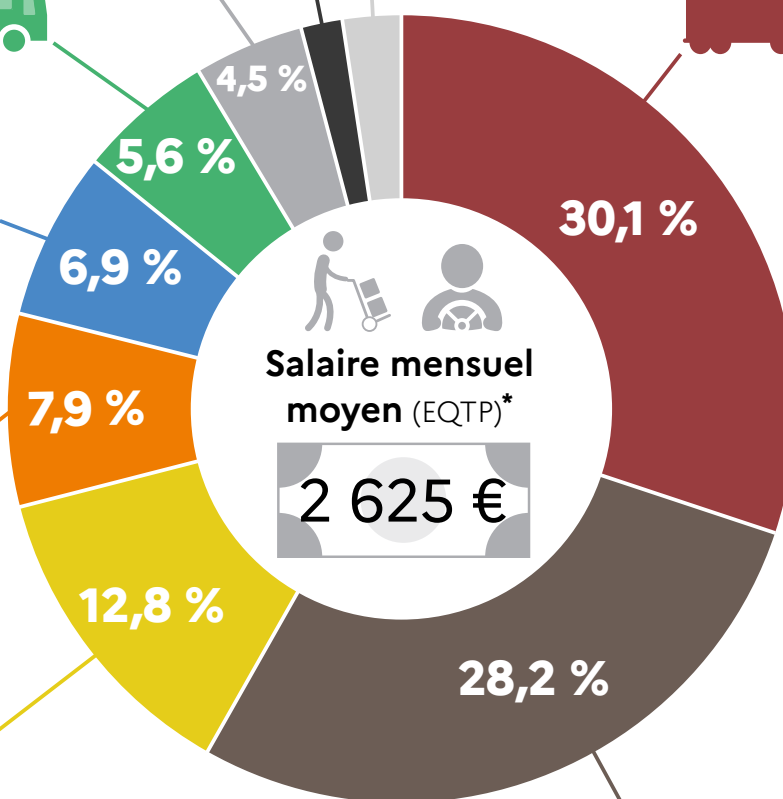


2 948 €

Poste et  
courrier



2 285 €



Entrepôts et logistique

2 778 €

\* La répartition des effectifs et les salaires sont calculés en équivalent temps plein (EQTP).



Les salaires dans le secteur des transports et de l'entreposage en 2023

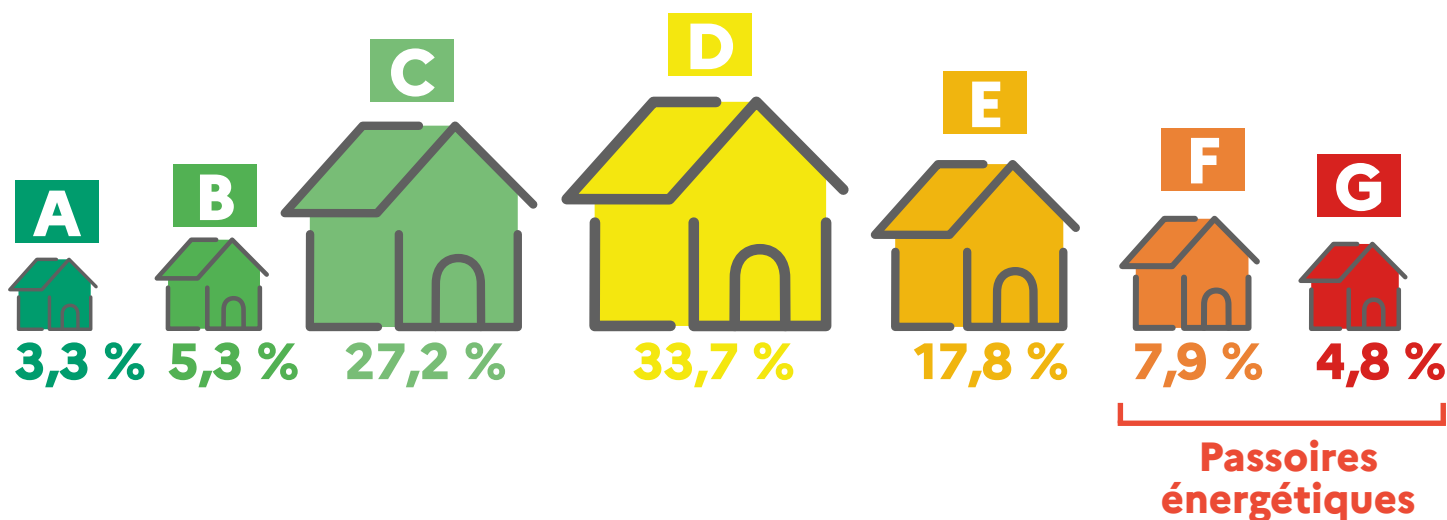
# Quelle est la performance énergétique des résidences principales ?

Données au 1<sup>er</sup> janvier 2025

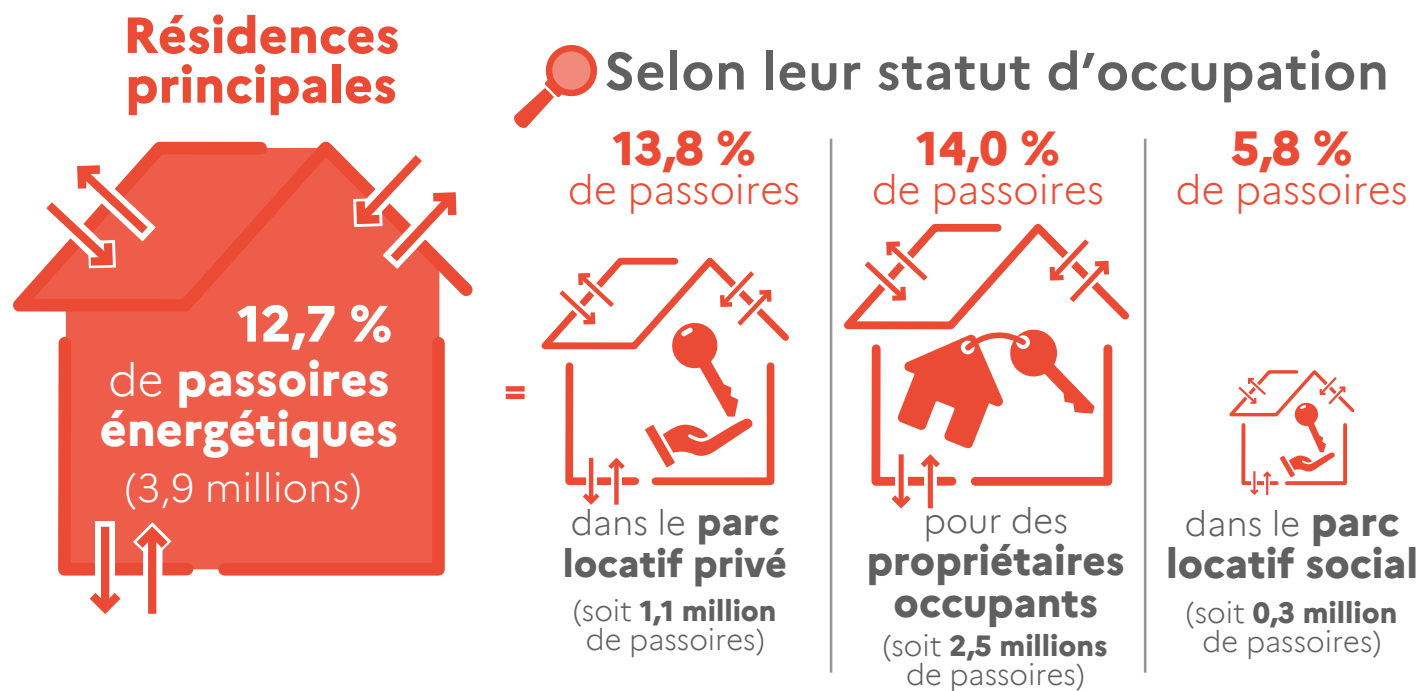


La France compte

**30,9 millions de résidences principales**



## Quel est le taux de passoires énergétiques ?



**Le parc de logements par classe de performance énergétique**  
Au 1<sup>er</sup> janvier 2025

[www.statistiques.developpement-durable.gouv.fr](http://www.statistiques.developpement-durable.gouv.fr)

**SDES**

# Le compte du logement 2024

L'essentiel en infographie



## DÉPENSE NATIONALE EN LOGEMENT

**619 Md€**

(21,2 % du PIB)

**+ 1,6 %**  
en 2024

### Inflation

**+ 2,1 %**  
en 2024

**Crédit immobilier aux ménages**  
**- 14,2 %**  
en 2024

**Transactions immobilières dans l'ancien**  
**- 9,3 %**  
en 2024

### Dépenses courantes

**461 milliards d'euros (Md€)**

**+ 4,6 %**  
en 2024

### Dépenses en capital

**158 Md€**

**- 6,6 %**  
en 2024

**215 Md€**



**Loyers équivalents des propriétaires**

**95 Md€**



**Loyers réels des locataires**

**65 Md€**



**Énergie**

**86 Md€**

**Autres charges ou dépenses**

**72 Md€**



**Logements neufs**

**67 Md€**



**Gros travaux**

**15 Md€**



**Frais de notaires et prélèvements associés**

**4 Md€**

**Avantages fiscaux à l'investissement**



## PARC DE LOGEMENTS estimé au 1<sup>er</sup> juillet 2024

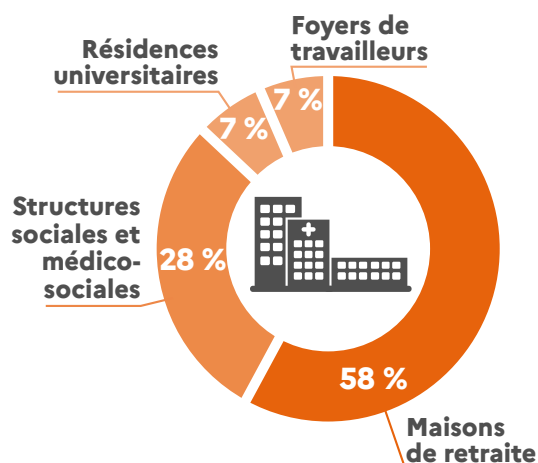
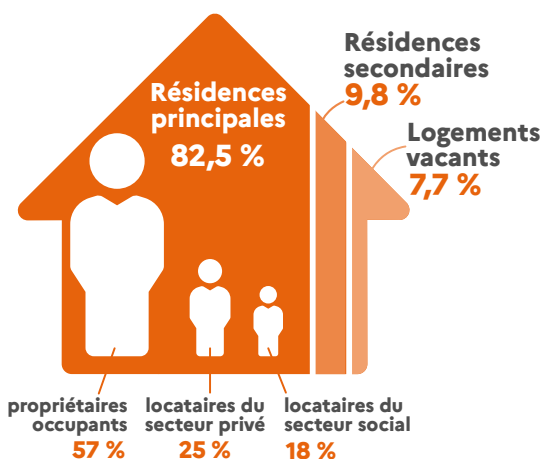


**38,3 millions de logements ordinaires**

**+ 0,8 %**  
en 2024

**1,1 million de places en hébergement collectif**

**+ 0,8 %**  
en 2024





## AIDES AU LOGEMENT 43,1 Md€

- 1,1 %  
en 2024

### Aides par bénéficiaire

Aides personnelles  
au logement  
(APL)

15,9 Md€

22,5 Md€  
Aides aux  
occupants

- 2,4 %  
en 2024

Autres

Avantages  
fiscaux

13 Md€

20,6 Md€  
Aides aux  
propriétaires

+ 0,4 %  
en 2024

MaPrimeRénov' (MPR)  
+  
Avantages Prêt  
à taux zéro

1,9 Md€

Autres

### Aides par secteur

Locaux d'hébergement  
collectif  
11 %

Propriétaires  
occupants  
20 %



Secteur locatif  
social  
40 %

Secteur locatif privé 29 %



## PRÉLÈVEMENTS ET TAXES 99,2 Md€

+ 2,8 %  
en 2024

Sur la  
propriété  
45,3 Md€

+ 6,8 %  
en 2024

Taxe foncière  
sur le bâti  
30,5 Md€

Autres

Sur  
l'occupation

25,8 Md€

+ 17,4 %  
en 2024

TVA énergie  
et charges  
15,1 Md€

Taxes sur l'énergie  
5,3 Md€

Autres

Sur  
l'investissement

15,1 Md€

- 9,6 %  
en 2024

TVA sur le neuf  
6,3 Md€

TVA pour l'entretien-rénovation  
5,7 Md€

Autres

Sur les  
transactions  
immobilières

13 Md€

- 15,7 %  
en 2024

Droits de mutation  
à titre onéreux  
11,2 Md€

Autres



# Le prix des terrains et du bâti pour les maisons individuelles

Données 2024



## Combien coûte la construction ?

**Maison + terrain = 313 700 €**

Prix d'achat moyen  
**225 500 €** Maison **95 000 €** Terrain

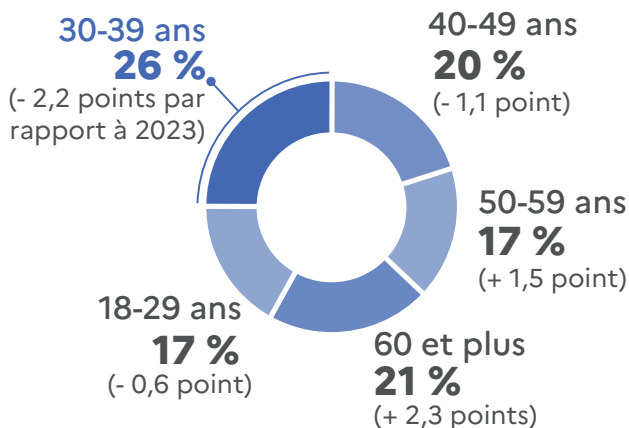
Surface moyenne  
**118 m<sup>2</sup>** (- 0,7 % par rapport à 2023)  
**932 m<sup>2</sup>** (- 2,6 %)

Prix moyen du m<sup>2</sup>  
**1 914 €/m<sup>2</sup>** (+ 2,1 %)  
**102 €/m<sup>2</sup>** (+ 1,7 %)

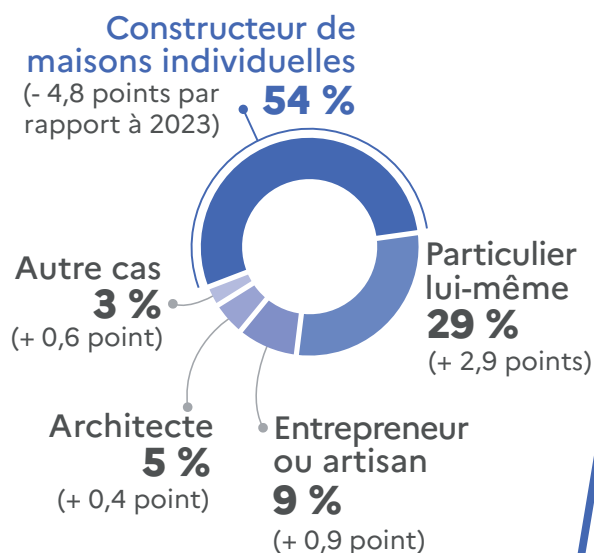
## Qui sont les ménages qui font construire leur maison ?



9 ménages sur 10 font construire leur maison pour en faire leur résidence principale



## Qui supervise la construction ?



## Quelles sont les énergies choisies pour le chauffage ?



Électricité seule et autres modes de chauffage  
**24 %**

Bois et autres énergies renouvelables  
**20 %**

Énergies renouvelables pouvant être combinées  
**76 %**  
(- 1,3 point par rapport à 2023)

Pompes à chaleur  
**56 %**



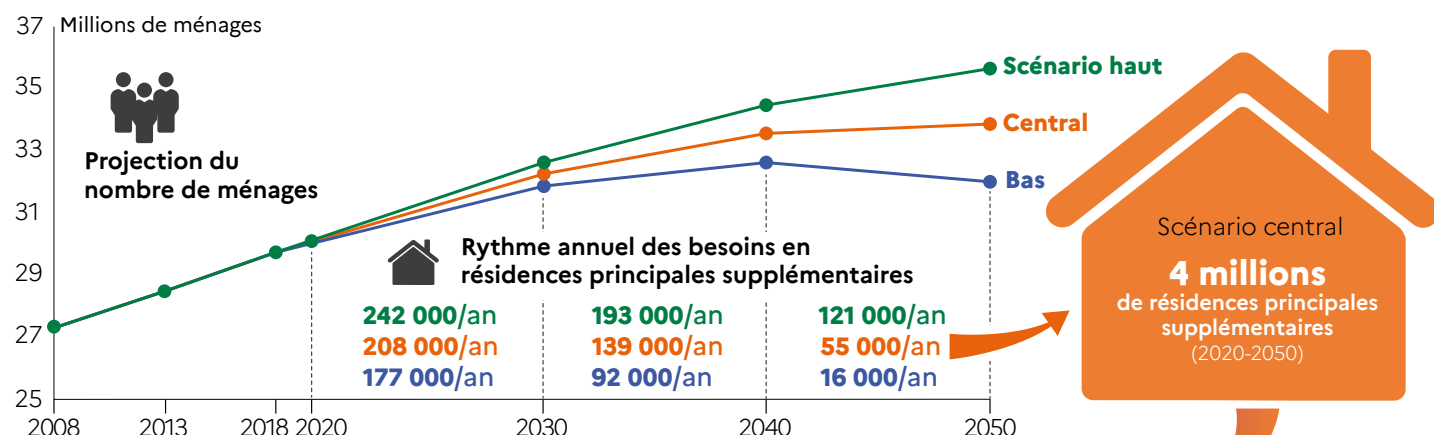
Le prix des terrains et du bâti pour les maisons individuelles en 2024

[www.statistiques.developpement-durable.gouv.fr](http://www.statistiques.developpement-durable.gouv.fr)

**SDES**

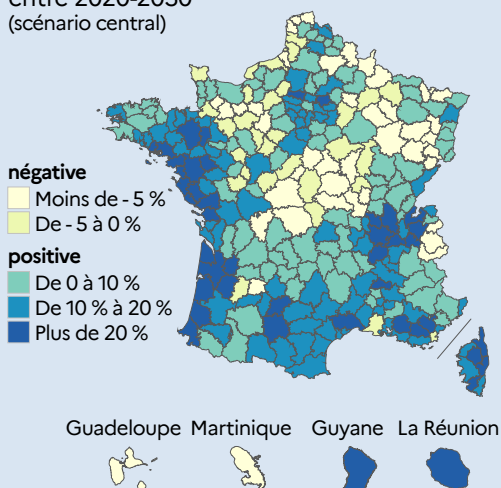
# Comment estimer les besoins en logements en France à l'horizon 2050 ?

Les **besoins en résidences principales supplémentaires** dépendent de l'évolution des ménages.

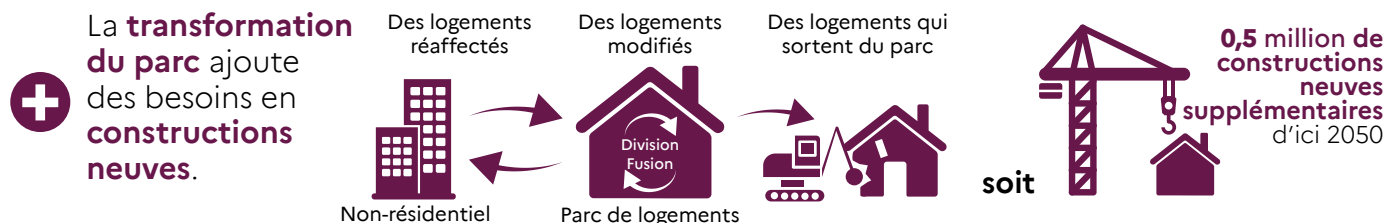
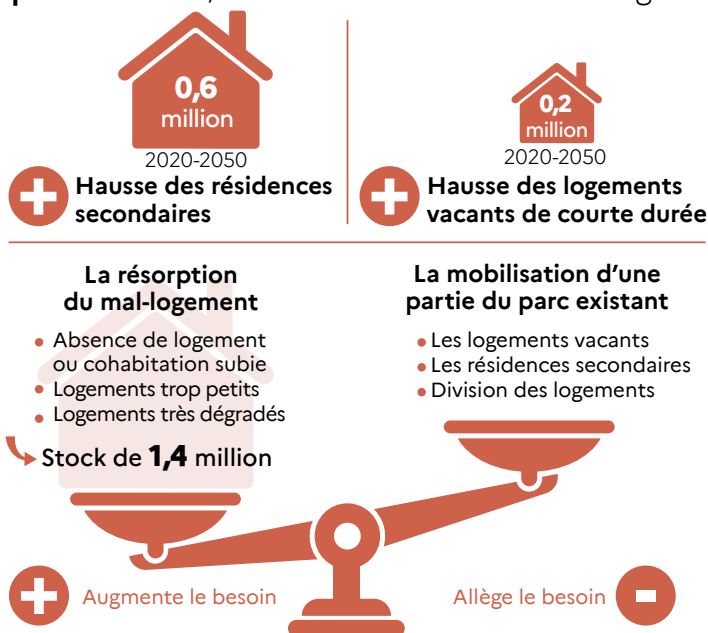


## Des perspectives très contrastées selon les territoires

Évolution du nombre de ménages entre 2020-2050 (scénario central)



Pour obtenir les **besoins en logements supplémentaires**, d'**autres facteurs** sont à intégrer.



En résumé, comment déterminer les **besoins en constructions neuves** ?

