



[C'POSITIF]

Les maisons individuelles vertueuses

21 juin 2022 | Angers

Maison BL, à Chaudefonds-sur-Layon (49)

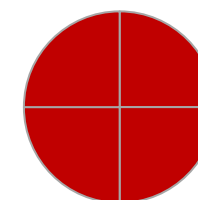


Présenté par

Sylvain GASTÉ
Alter Smith

Floris MARCHAIS
BE ECSB

Stade du projet



- Programation
- Conception
- Chantier
- Maintenance

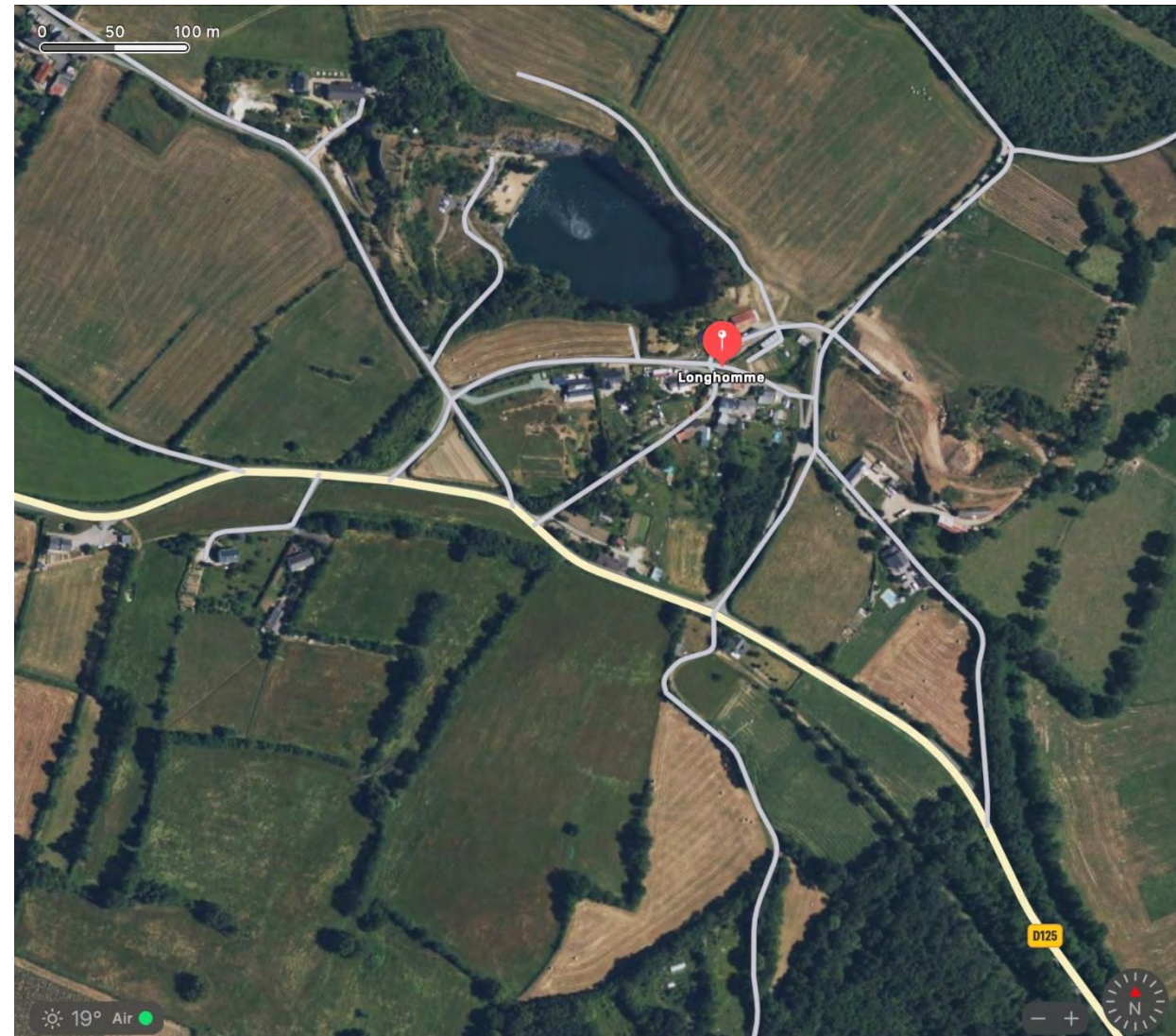
livré en 2020

Nom de l'ouvrage : maison BL

Programme : maison individuelle / matériaux bio-sourcés

Maison passive

- **Type de programme : maison individuelle**
- **Localisation : Chaufefonds-sur-Layon**
- **Labellisation-certification : -**
- **Techniques constructives : charpente bois – Kerto / cloison terre (brique de terre crue / mur Bauge / cloison pisée)**



Acteurs du projet

- ❖ Maîtrise d'ouvrage : privé
- ❖ Maîtrise d'œuvre :
 - Alter Smith
 - ECSB (be structure bois)
- ❖ Entreprises :

Entreprises	Chapitres	Adresses
CANUEL JOSEF	Démolition	3, Rue Bechelle 49080 BOUCHEMAINE
ATAMENAGEMENT	Assainissement	31, route de la rouchouze 37130 LANGEAIS
PLARD	Gros Oeuvre	1, Rue Touristique - Ardenay
	Carrelage	49290 CHAUDEFONDS S/LAYON
LCA	Structure	Bellevue 85600 LA BOISSIERE DE MONTAIGU
	Menuiseries extérieures	
BILLET	Couverture	Rue de l'Avenir 49290 BOURGNEUF EN MAUGES
CANOPEE	Doublage fermacell	11, Rue du Coteau Moreau 49290 CHALONNES SUR LOIRE
TIERRE CRUE	Cloison terre crue	2, Chemin Rensult - ZA le Parc 35250 ST GERMAIN SUR ILLE
THOMAS	Piomberie Électricité	ZI 2, Rue du Chêne Galant 49290 CHALONNES SUR LOIRE
Atelier du Quai	Cuisine	La Bouillère 49123 CHAMPTOCEB-SUR-LOIRE
JLD Passion Bois	Parquet	10 Rue de Bellevue, 49120 Chemille-en-Anjou
SOLART	Caoutchouc	359, Route de Saint Luce 44301 NANTES CEDEX 3
TMB	Faïence	3 Rue du Chêne Galant 49290 Chalennes-sur-Loire
en cours d'analyse	Ombfrage	
CANUEL Philippe	Escalier	
ABELARD	Poêle	6, Rue Gutenberg 49290 CHALONNES SUR LOIRE

Informations clés

- ❖ SHAB ou SU : 214 m²
- ❖ Coût des travaux : 326 000 € HT
- ❖ Durée du chantier : 2 ans
- ❖ Performance environnementale : passif
- ❖ Date de livraison : 2020



Rappel des objectifs HQE et des thèmes évoqués dans les certifications

Des lieux de vie plus sûrs et qui favorisent la santé

Résilience vis-à-vis
des risques

Qualité de l'air
intérieur

Qualité de l'eau

Sécurité et sûreté

Ondes
électromagnétiques

Des espaces agréables à vivre, pratiques et confortables

Confort
hygrothermique

Confort visuel

Confort acoustique

Fonctionnalité des
lieux

Accessibilité

Adaptabilité

Des services qui facilitent le bien vivre ensemble

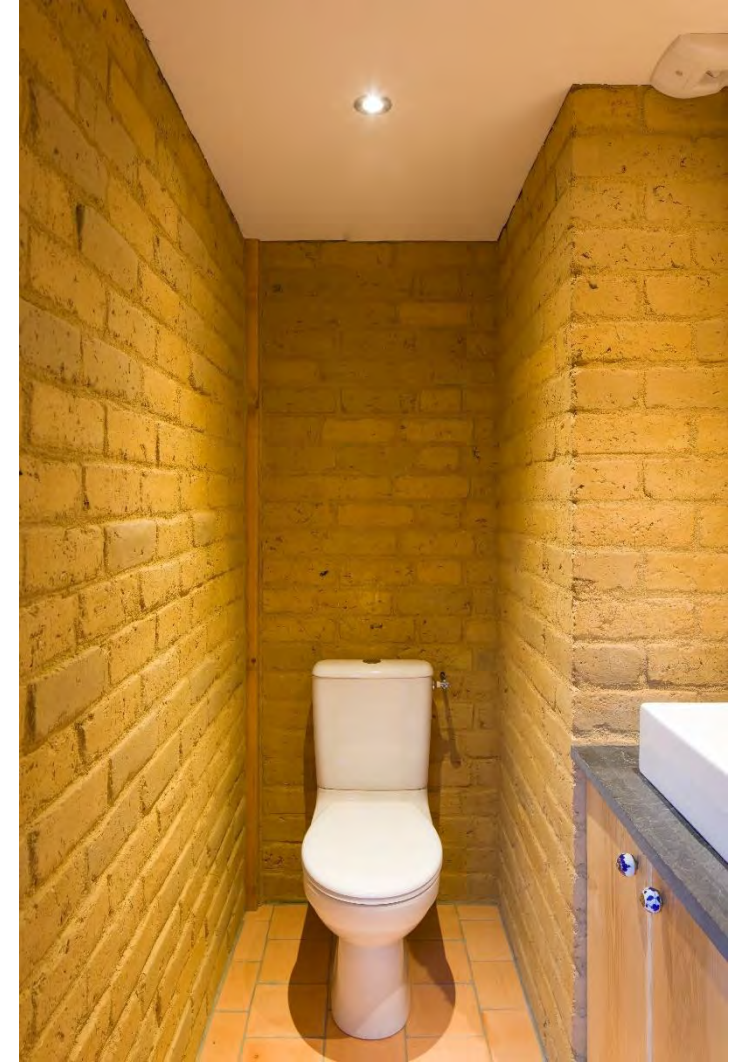
Transports

Services

Bâtiments
connectés







Rappel des objectifs HQE et des thèmes évoqués dans les certifications

Une utilisation raisonnée des énergies et des ressources naturelles

Énergie

Eau

Utilisation des sols

Ressources
matières

La limitation des pollutions et la lutte contre le changement climatique

Déchets

Changement
climatique

Impacts
en cycle de vie

Une prise en compte de la nature et de la biodiversité

Biodiversité



Rappel des objectifs HQE et des thèmes évoqués dans les certifications

Optimisation des charges et des coûts

Coût d'entretien et
durabilité de
l'enveloppe

Maîtrise des
consommations et des
charges

Coût global

Déconstruction

Amélioration de la valeur patrimoniale, financière et d'usage

Valeur marchande

Valeur d'usage

Contribution au dynamisme et au développement des territoires

Valorisation des
ressources locales

Attractivité



Rappel des objectifs HQE et des thèmes évoqués dans les certifications

Organisation adaptée aux objectifs de qualité, de performance et de dialogue

Contexte

Engagement

Planification

Ressources et moyens

Pilotage pour un projet maîtrisé

Réalisation des activités

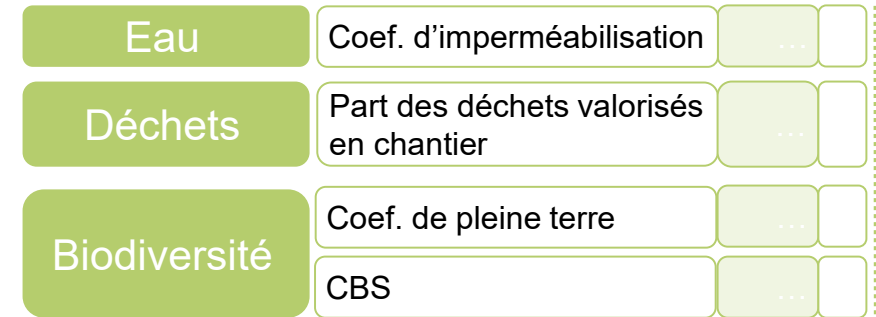
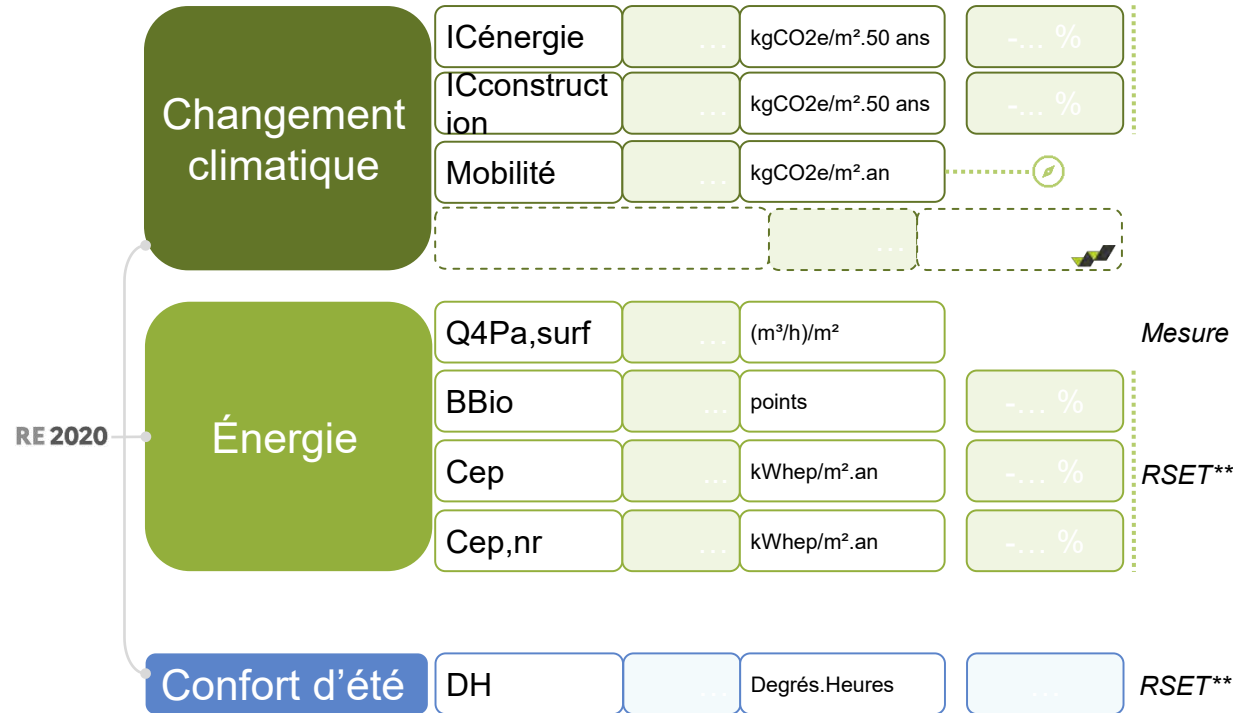
Commissionnement

Évaluation garante de l'amélioration continue

Évaluation

Amélioration





Coût travaux	326 000	€ HT
	1523	€ HT/m²Shab/SU
Coût TDC <small>Toutes Dépenses Confondues</small>	...	€ TTC/m²Shab/SU
Coût global	...	€ TTCactualisés/50 ans

Résilience vis-à-vis des risques

Fonctionnalité des lieux

Shab ou SU	...	m²
Par personne / par poste	...	m²/personne m²/poste

Confort visuel Indice d'ouverture lo, ... %

Qualité de l'air intérieur Classe d'étanchéité des réseaux de ventilation, A/B/C/D

*RSEE : Récapitulatif Standardisé d'Étude Environnementale

**RSET : Récapitulatif Standardisé d'Étude Thermique

Indicateurs proposés par NOVABUILD

Synthèse

