



LE RÉSEAU DES ACTEURS POUR LA RÉNOVATION ET LA CONSTRUCTION EN MATÉRIAUX BIOSOURCÉS



Les matériaux biosourcés sont la réponse à de nombreux enjeux : raréfaction des ressources, atténuation et adaptation face au changement climatique, décarbonation du secteur de la construction, confort et santé des occupants de bâtiment, valorisation des compétences et ressources des territoires.



Scannez pour consulter nos différents outils

QUI SOMMES-NOUS

Le Collectif Biosourcé des Pays de la Loire a été créé en 2021 pour faire la promotion et valoriser les filières et les acteurs du biosourcé en Pays de la Loire en menant des actions transversales aux filières.

NOS OBJECTIFS

- FÉDÉRER** les filières
- PROMOUVOIR** un réseau de compétences et de retours d'expérience
- ORIENTER / GUIDER** : guichet unique pour un porteur de sujet

NOS ACTIONS

- LES UNIVERSITÉS D'ÉTÉ**
L'événement annuel pour faire le point sur l'actualité des filières et approfondir une thématique
- PLACE AUX BIOSOURCÉS**
Le salon pour découvrir le panel des solutions locales
- VISITES DE CHANTIERS**
Diffuser, échanger et partager les bonnes pratiques

L'ANNUAIRE DES ACTEURS DU BIOSOURCÉ

Vous cherchez un acteur du Biosourcé en Pays de la Loire, à découvrir l'écosystème local ou encore à être vous même référencé ? C'est possible grâce à l'annuaire des acteurs biosourcés !
+ de 370 acteurs au service de vos projets biosourcés.

LA CARTOGRAPHIE DES RÉALISATIONS BIOSOURCÉES

Construction neuve ou rénovation, école ou logement, paille, terre, chanvre et/ou terre crue, roseaux etc.
+ de 100 réalisations en Pays de la Loire.

LA BOÎTE À OUTILS DES MATÉRIAUX BIOSOURCÉS POUR LA COMMANDE PUBLIQUE

Pour vous aider, maîtres d'ouvrages, à intégrer des exigences en faveurs des matériaux biosourcés dans vos marchés publics. Elle a été développée par le RESECO en partenariat avec FB² et le Collectif Biosourcé Pays de la Loire

Matériaux biosourcés et commande publique

Un guide sur les enjeux, les argumentaires et la réglementation sur les matériaux biosourcés et la commande publique



Guide méthodologique interactif

Un accompagnement pas à pas avec des recommandations et des points de vigilance à chaque étape du projet.

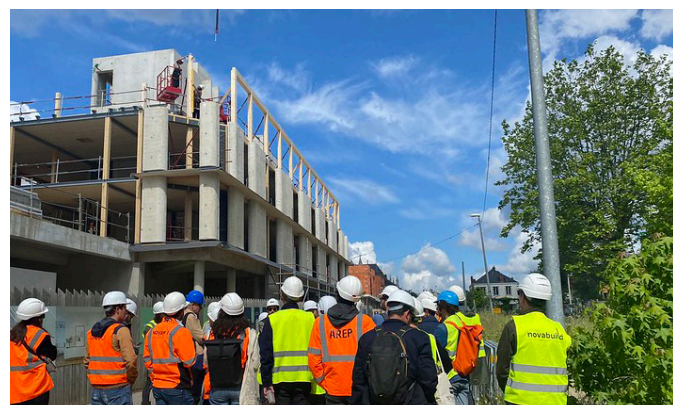


Ressources en ligne

Incluant la liste des structures pouvant vous accompagner dans votre projet.



2^e Universités d'été du Collectif Biosourcé Pays de la Loire - 30 juin 2023 - Hemptit (49)



Visite du chantier MATERA - 23 mai 2024 - Nantes (44)



LES MEMBRES DU COLLECTIF

PAILLE



COLLECTIF PAILLE ARMORICAIN

Benoît Dufrêche
collectifpaillearmoricain@gmail.com
www.armorique.constructionpaille.fr/

TERRE



COLLECTIF DES TERREUX ARMORICAINS

Marion Taupin
mtaupin@granulo-mi.fr
www.webmaster50050.wixsite.com/terreux-armoricains/

CHANVRE



CONSTRUIRE EN CHANVRE

Quentin Pichon
quentin.pichon@can-ia.fr
www.construire-en-chanvre.fr/

BOIS



FIBOIS PAYS DE LA LOIRE

Maxime Baudrand
mbaudrand@fibois-paysdelaloire.fr
www.fibois-paysdelaloire.fr

ROSEAU



PARC NATUREL RÉGIONAL DE BRIÈRE (roseau)

Anaël Ristord
a.ristord@parc-naturel-briere.fr
www.parc-naturel-briere.com

DREAL



DREAL PAYS DE LA LOIRE

Sara Angotti
sara.angotti@developpement-durable.gouv.fr
https://www.pays-de-la-loire.developpement-durable.gouv.fr/filieres-vertes-r839.html

RÉGION PAYS DE LA LOIRE



CONSEIL RÉGIONAL DES PAYS DE LA LOIRE

Gérard Aubron
Gerard.AUBRON@paysdelaloire.fr
www.paysdelaloire.fr

NOVABUILD



NOVABUILD

Juliette Lavisce
juliette.lavisce@novabuild.fr
www.novabuild.fr/collectif-biosourcepd/

ÉCHOBAT



ECHOBAT

Maxime Daniau
maxime.daniau@echobat.fr
www.echobat.fr

CONTACT@BIOSOURCE-PAYSDELALOIRE.FR

 **COLLECTIF BIOSOURCE PAYS DE LA LOIRE**

