

# les Hauts de Brimberne à Sautron (44)

## Visite Novabuild du 21/10/2022



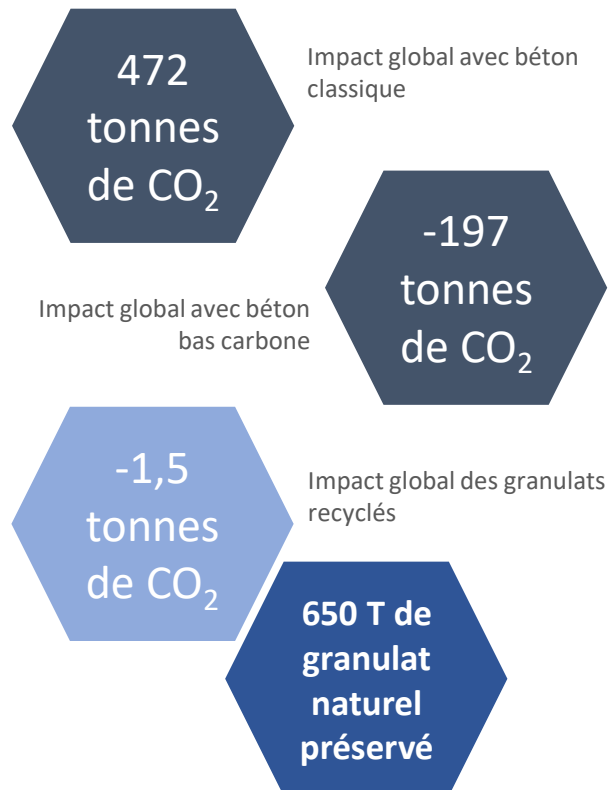
### LES ACTEURS DU PROJET :

- Maître d'Ouvrage : Quartus Nantes
- Architecte : Agence d'Architecture Didier ZOZIO
- Entreprise de Gros Œuvre : ERB Chalonnnes
- Producteur de béton : Lafarge Bétons

L'entreprise ERB, dans une démarche globale de **réduction de son empreinte carbone** et **d'implication de ses équipes** dans la mise en œuvre de nouvelles solutions, a souhaité étudier en variante une offre visant à **réduire le poids carbone du lot Gros Œuvre** dont elle est titulaire sur l'opération Quartus, les Hauts de Brimberne à Sautron (44) comprenant :

45 logements collectifs et 4 maisons individuelles.

### ILLUSTRATION SUR LES HAUTS DE BRIMBERNE

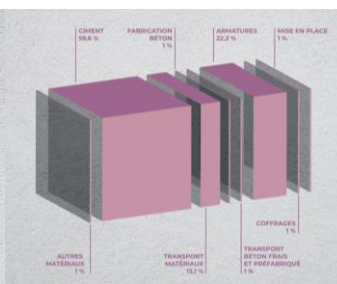


### L'empreinte carbone DU BÉTON

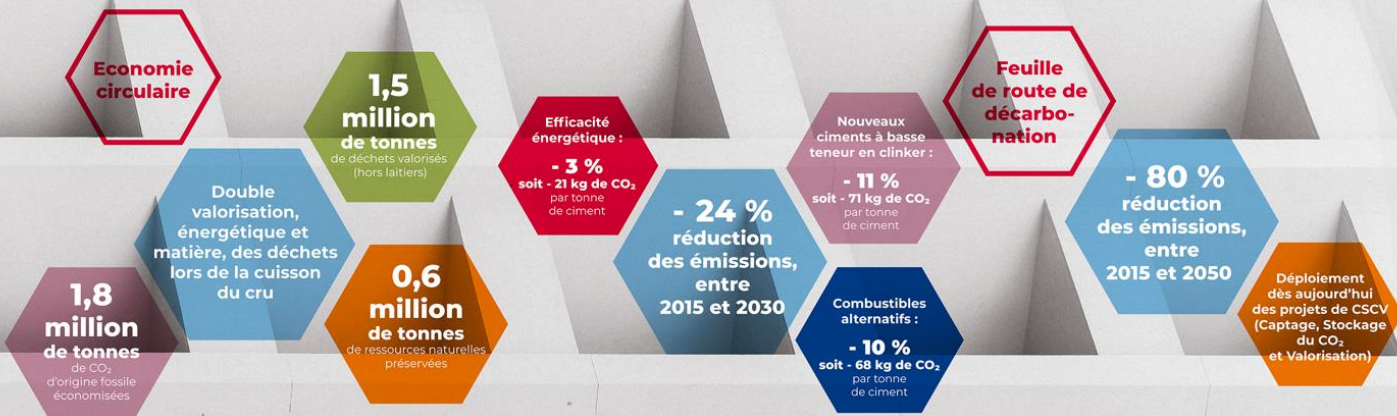
#### COMMENT SE DÉCOMPOSE L'EMPREINTE CARBONE DU BÉTON ARMÉ ?

Mesurée en kilogramme équivalent de dioxyde de carbone (kg éq CO<sub>2</sub>), l'empreinte carbone du béton est calculée en additionnant les émissions de gaz à effet de serre identifiées à chaque étape de la production, du transport et de l'utilisation du béton.

1 M<sup>3</sup> BÉTON ARMÉ (C25/30 XC1) = 253 KG DE CO<sub>2</sub>



# La fabrication DES CIMENTS



## Conception & construction EN BÉTON



## La vie du BÂTIMENT

