



OFFRE D'ACCOMPAGNEMENT ECO ÉNERGIE TERTIAIRE

01/04/21

2. Offre de service Éco Énergie Tertiaire

4

GRANDS

DOMAINES

D'ACTIVITÉS



Urbanisme
Électricité
Éclairage public
Télécom
Gaz



Maîtrise de la demande en énergie
Achats d'énergies électricité / gaz naturel



Electro-mobilité
Gaz naturel véhicules



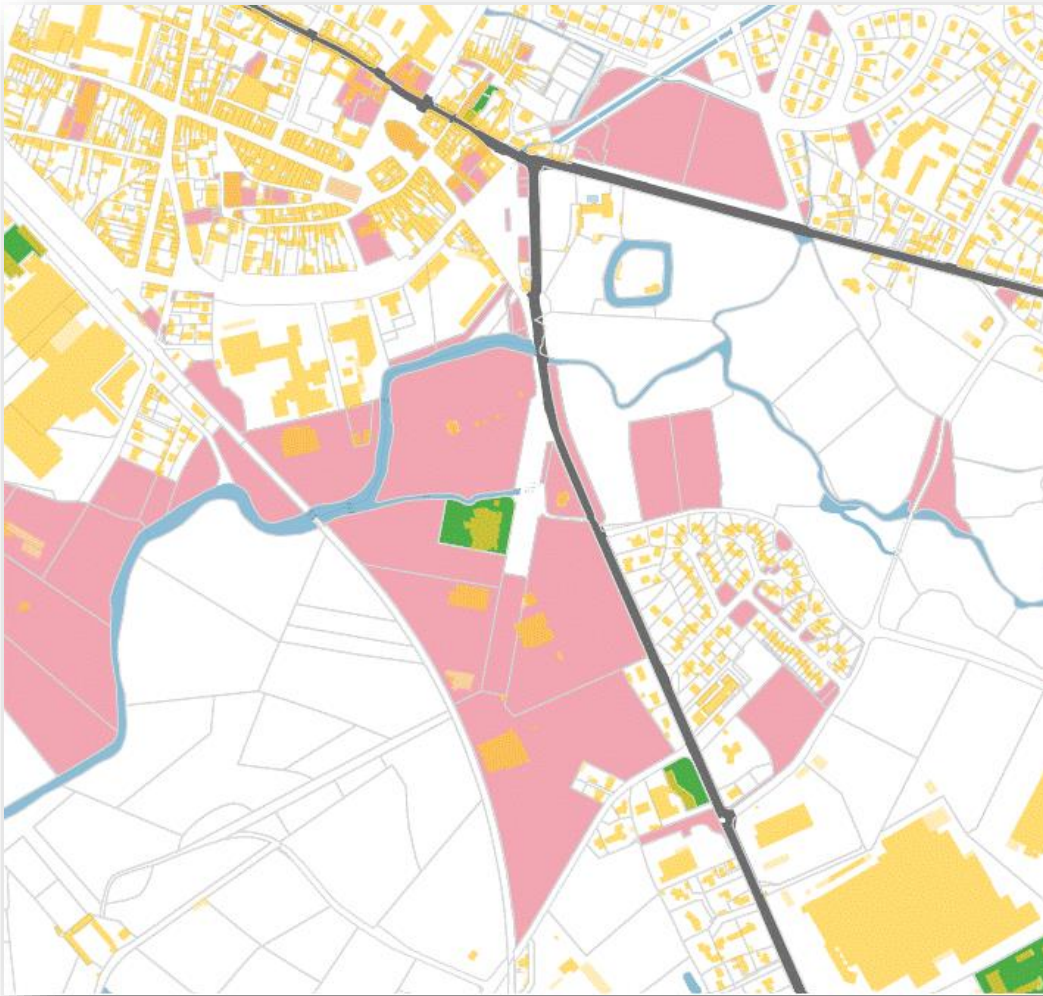
Électricité renouvelable
Chaleur renouvelable

- Achats groupés d'énergie
- Conseil en énergie partagé
- Dispositif SYDEFI : diag, PPI, actions à l'échelle EPCI

Proposition d'offre de service SYDELA

ETAPES	CONTENU	ECHEANCE
1/ IDENTIFIER LE PATRIMOINE CONCERNE	<ul style="list-style-type: none"> • Transmission d'une matrice EXCEL d'identification du patrimoine avec toutes les données à recenser dans OPERAT • Analyse parcellaire de la commune 	30/09/2021
2/ RECUEILLIR LES DONNEES	<ul style="list-style-type: none"> • Pour les bâtiments assujettis, collecte des données de consommations : -> récupération de l'historique des consommations et saisie sur SYDECONSO -> tri des consommations par Climatisation – Ventilation – Chauffage (CVC) ou Usages (USE) ? 	
3/ S'IDENTIFIER SUR OPERAT ET OBTENIR SES OBJECTIFS	<ul style="list-style-type: none"> • Ouverture d'un compte et saisie du patrimoine assujetti [SOUS RESERVE] 	
4/ ELABORER UN PLAN D'ACTIONS	<ul style="list-style-type: none"> • Tri des bâtiments par consommation d'énergie/ m² ; par potentiel de gain • Déterminer les bâtiments prioritaires pour un audit énergétique ou diagnostic d'usages • Aide aux choix des travaux pour réaliser les objectifs • Définition d'une stratégie globale du patrimoine de la commune 	30/09/2026
5/ IDENTIFIER SES CONTRAINTES ET MODULER LES OBJECTIFS	<ul style="list-style-type: none"> • Sur la base de l'audit, proposer des modulations d'objectifs selon les contraintes • Saisir ces modulations + justificatifs sur OPERAT [SOUS RESERVE] 	
6/ DEPLOYER ET SUIVRE LE PLAN D'ACTIONS	<ul style="list-style-type: none"> • Contrôler la réduction des consommations en regard des objectifs fixés dans le plan d'actions et des travaux mis en œuvre • Faire un bilan régulier et proposer des corrections si besoin 	
7/ DECLARER LES CONSOMMATIONS SUR OPERAT	<ul style="list-style-type: none"> • Saisie automatique des données annuelles via SYDECONSO 	30/09/XXXX

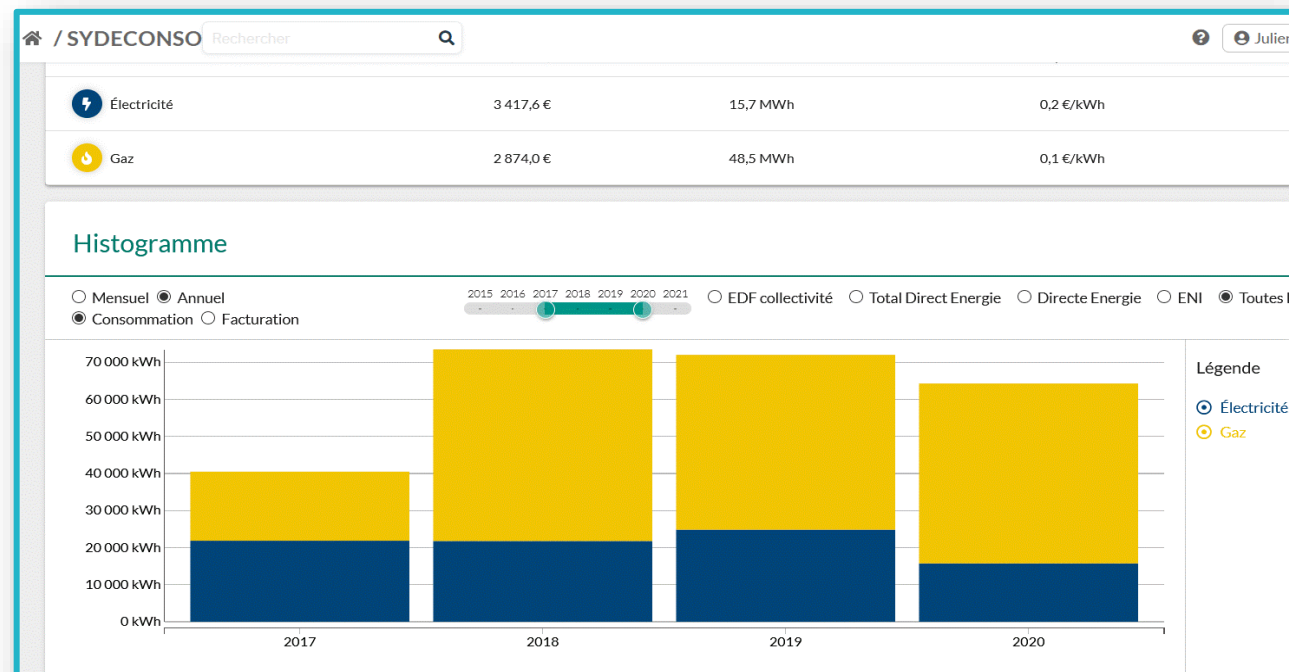
Identifier le patrimoine assujetti et collecter les données administratives



- Recensement avec les communes de leurs bâtiments du secteur tertiaire, avec surface plancher >1000 m²
- Recherche en sus des unités parcellaires
- Remise aux communes d'une matrice pour collecter toutes les informations d'identification du patrimoine demandées par OPERAT
 - Données administratives bâtementaires
 - Situation de référence
 - Consommations énergétiques annuelles
 - Caractéristiques bâtementaires
 - Systèmes techniques bâtementaires

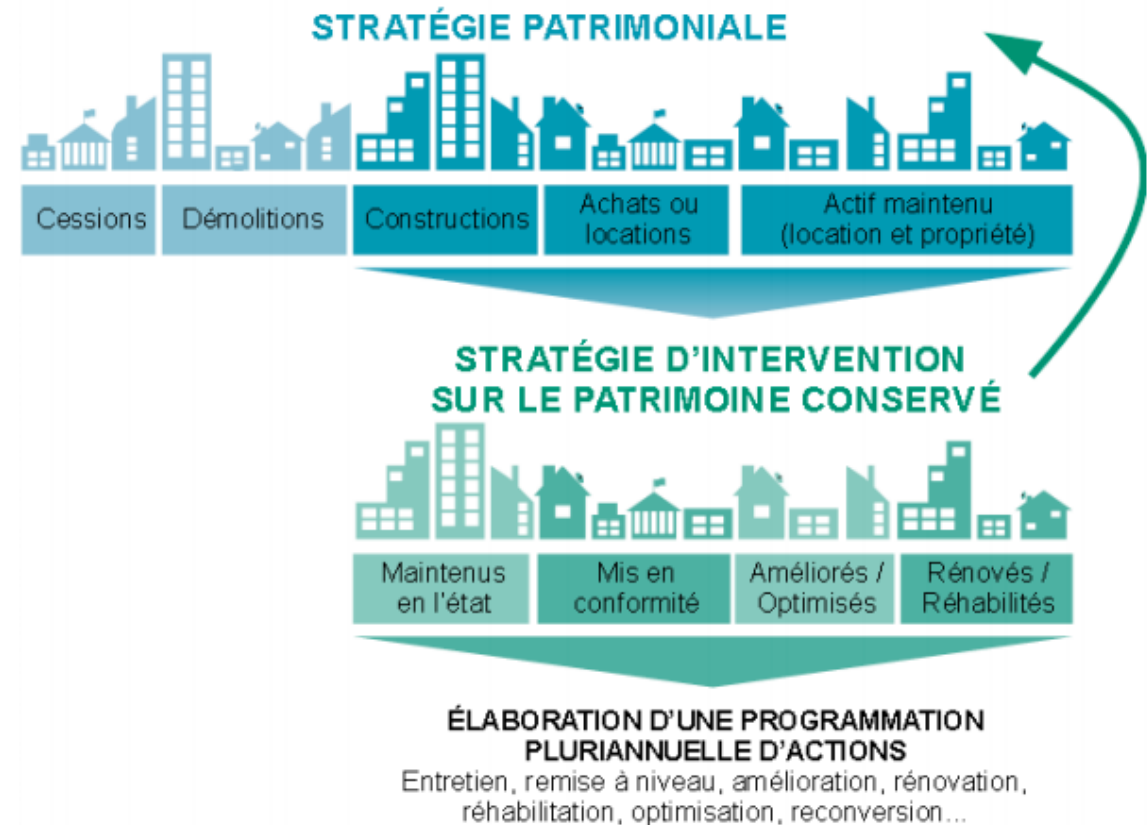
Recueillir les données de consommation et de l'historique du bâtiment

- Collecte des données de consommations disponible via notre logiciel SYDECONSO
- Liste des travaux réalisés récemment, type et âge du système de chauffage, gestion du bâtiment, mandat auprès des locataires...
- Et recueil des consommations de stock et de l'historique des travaux réalisés ces 10 dernières années si besoin
- Mise en perspective avec les données de valeurs absolues de référence



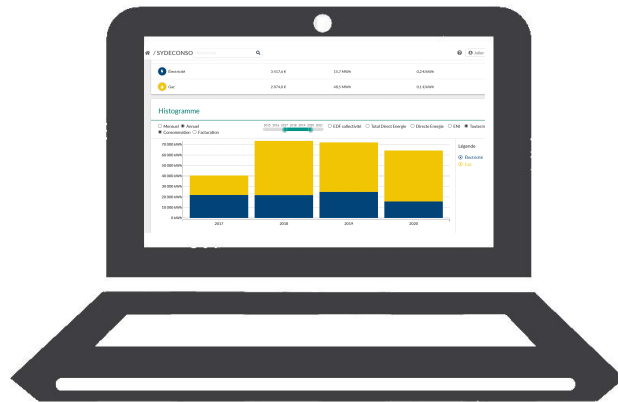
Définir une stratégie patrimoniale

- Sur le patrimoine assujéti, estimer les gains à réaliser et des coûts de travaux (ratios)
- déterminer les bâtiments à rénover prioritairement
- Programmer des audits énergétiques et/ou des diagnostics d'usage de ces bâtiments
- Élaborer un plan d'actions à mettre en œuvre pour rénover ces bâtiments d'ici 2030 pour atteindre les objectifs du décret tertiaire au niveau patrimonial
- Puis suivi des chantiers à toutes étapes !



Déclarer automatiquement les consommations des bâtiments

- Notre logiciel d'analyse des consommations SYDECONSO pourra, chaque années, déclarer automatique les consommations d'énergie des bâtiments



Julien Pourrère – conseiller en maîtrise de l'énergie

06 07 84 28 20 - julien.pourrere@sydela.fr



www.sydela.fr