



LES CANAUX



accélérateur CONSTRUCTION

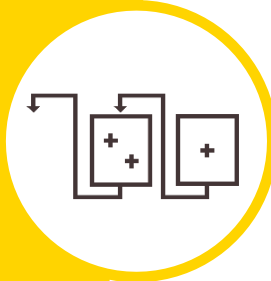


**DIRIGEANTES, DIRIGEANTS DE PME,
Ne restez plus jamais seul.e.s face aux crises
Intégrez la 1ère promotion du programme
Accélérateur Construction**

L'Accélérateur Construction

**POUR RÉINVENTER LE BÂTIMENT DE DEMAIN ET RÉPONDRE
AUX ENJEUX DE LA FILIÈRE**

ACCOMPAGNER LA CROISSANCE DES PME DE LA CONSTRUCTION DANS UN CONTEXTE POST CRISE SANITAIRE



INCRÉMENTER

des nouvelles technologies

plus collaboratives pour s'industrialiser et gagner en maîtrise des délais et des coûts de construction



INTÉGRER

les mutations réglementaires

dans la stratégie de l'entreprise pour répondre aux objectifs de la RE 2020, d'énergies positives, aux objectifs Zéro-carbone à horizon 2050, aux enjeux de recyclabilité des déchets



DÉVELOPPER

de nouveaux savoir-faire

alignés avec les besoins et attentes marché, comme la construction durable et éco-responsable, le bâtiment modulable, le bâtiment connecté, etc.



ATTIRER

et fidéliser les talents

sur les métiers en tension de la filière, en travaillant sa marque employeur

Le programme EN UN CLIN D'ŒIL

**30
ENTREPRISES**

sélectionnées pour leur
potentiel de
développement

et leur forte

**AMBITION
DE CROISSANCE**

C'EST PARTI POUR
12 MOIS
D'ACCOMPAGNEMENT
INTENSIF

CONSEIL

Un suivi individuel
pour challenger
votre business model,
via un parcours
de conseil adapté

FORMATION

Un programme en
présentiel et en
digital

ACCOMPAGNEMENT CONTINU

Par un référent dédié à votre promotion,
qui vous accompagne tout au long
de votre programme

ESPRIT DE PROMO

Une entrée
dans la communauté
des accélérés
pour développer
un réseau solide
d'entrepreneurs
ambitieux

MISE EN RELATION

Pour élargir votre réseau
grâce à l'écosystème
Bpifrance et des
partenaires du programme

L'Accélérateur

SON AMBITION



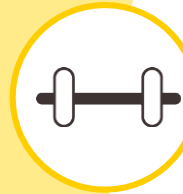
Nourrir votre réflexion stratégique

en participant à des **séminaires thématiques** avec des intervenants adaptés à votre filière



Explorer les leviers de votre croissance

par la réalisation d'un **diagnostic d'entrée rebond**



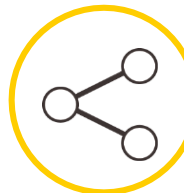
Tirer parti des leviers identifiés

grâce à des **modules complémentaires de conseil** au choix



Bénéficier des conseils de pairs

en intégrant un **réseau solide d'entrepreneurs** motivés



Tisser un réseau solide

en favorisant le **partage d'expériences** entre dirigeants

Les 3 piliers

**POUR UNE ANNÉE
INTENSIVE,
COLLECTIVE ET
STIMULANTE**

CONSEIL



1 diagnostic 360 Rebond

pour identifier les leviers de croissance prioritaires pour votre entreprise



1 module complémentaire*

en fonction de vos leviers de croissance ciblés

**1 diagnostic d'entrée de 10 jours
auquel s'ajoutent 10 jours de
conseil au choix**

ACCOMPAGNEMENT INDIVIDUEL

FORMATION



5 séminaires de formation thématiques

en partenariat avec une grande école spécialiste de la construction

- Conférences
- Tables rondes
- Ateliers « boîte à outils »
- Études decas

Un parcours de e-learning dédié

conçu pour répondre aux enjeux de votre filière

5 séminaires d'une journée dans les locaux de l'école partenaire, ouverts aux dirigeants de l'entreprise et à un membre de leur comité de direction**

ACCOMPAGNEMENT COLLECTIF

MISE EN RELATION



Les Accélérés Bpifrance Le Hub Bpifrance Excellence

Animation de promotion

- Points d'étape réguliers
- Challenges croisés entre pairs
- Rendez-vous de promotion

**2 soirées de team building
Des événements de networking
avec les grands donneurs d'ordre
de la filière
Des services et des événements
transverses**

* Les frais de déplacement des consultants ne sont pas inclus

** Sous réserve des conditions sanitaires

12 mois POUR BOOSTER LE DÉVELOPPEMENT DE VOTRE ENTREPRISE

en partenariat avec une
grande école spécialiste de la
construction



1 diagnostic et 10 jours de conseil complémentaires

DIAGNOSTIC 360 Rebond

Positionnement
de maturité,
business model
Canvas, leviers
de croissance

RÉALISATION DES MODULES COMPLÉMENTAIRES

- Supply
- Cash BFR
- Stratégie
- Organisation, Management & RH
- Transformation digitale
- Industriel
- Industrie du futur
- Systèmes d'information
- International
- Commercial
- Relation Grands Comptes
- Transmission/Gouvernance
- Croissance externe

2021

2022

Séminaire N°1

16 mars 2021
Stratégie
et nouveaux Business
Models

Soirée de lancement

15 mars 2021

Séminaire N°2

23 juin 2021
Marketing et
développement
commercial

Séminaire N°3

24 juin 2021
Financement du
développement

Séminaire N°4

7 octobre 2021
Recrutement et
fidélisation des talents

Séminaire N°5

10 mars 2022
Organisation et
management

Soirée de clôture

10 mars 2022

5 jours de séminaire en présentiel et 1 parcours d'e-learning

TOUT AU LONG DU PROGRAMME,
des points réguliers avec votre chargé.e de mission **Bpifrance**,
des rencontres et partages d'expériences avec la communauté
des Accélérés *via* Tribu, et un accès privilégié à l'offre **Bpifrance**

CONSEIL

FORMATION

MISE EN RÉSEAU

360 REBOND

Vous souhaitez revoir votre stratégie à la lumière des récents bouleversements et remobiliser vos équipes ?

Le module **360 Rebond**, opéré par le binôme formé d'un(e) Responsable Conseil Bpifrance et d'un(e) des consultant(e)s indépendant(e)s du vivier Bpifrance, vous permet de **traquer les opportunités** et **reclarifier votre projet d'entreprise**

Notre binôme de consultants vous propose :

- Un **accompagnement global** pour construire un **plan d'action** et être épaulé dans sa **mise en œuvre et son suivi**
- Un soutien du dirigeant pour **reprendre confiance** et **impliquer les équipes** dans le projet d'entreprise adapté au monde post-crise

À l'issue de ce module, vous aurez :

- Défini / **redéfini vos priorités**
- Projeté votre entreprise dans un **projet clarifié et reformulé avec les équipes**
- Déterminé votre module complémentaire

Exemples de livrables

- Positionnement de la maturité de l'entreprise sur les différents axes du diagnostic
- Business Model Canvas V0
- Forces/Faiblesses – SWOT
- Proposition d'un programme d'accompagnement conseil adapté



FOCUS CONSEIL

Nos modules de conseils de 10 jours



	MODULES	DESCRIPTION
ÊTRE ÉPAULÉ POUR ORGANISER LA PRODUCTION	SUPPLY Nouveau	<ul style="list-style-type: none">• Diagnostic du mode de pilotage pour adapter les pratiques à la nouvelle demande des clients• Identification d'une feuille de route court terme et moyen terme pour améliorer la performance et la résilience de l'organisation <i>supply chain</i>
AMÉLIORER VOTRE RÉSULTAT	CASH BFR Nouveau	<ul style="list-style-type: none">• Analyse détaillée de vos comptes et informations personnelles• Construction d'un plan d'action court terme et moyen terme pour maximiser votre trésorerie et éliminer les gaspillages
ÉCLAIRER VOTRE STRATÉGIE COURT ET MOYEN TERMES	STRATÉGIE	<ul style="list-style-type: none">• Accompagnement à la définition d'un plan de développement à horizon 3/5 ans• Traduction des impacts et des besoins par fonction• Identification des moyens de pilotage et de communication associés• Construction d'une politique RSE ou comment tirer parti du développement durable ?
IMPLIQUER VOS COLLABORATEURS ET ACCÉLÉRER LA PRISE DE DÉCISION	ORGANISATION RH MANAGEMENT	<ul style="list-style-type: none">• Analyse de l'adéquation des ressources avec le plan de développement de l'entreprise• Mise en place d'organes de pilotage et de décision• Attractivité de la marque employeur
IMPULSER LA TRANSFORMATION DIGITALE	DIGITAL	<ul style="list-style-type: none">• Anticipation des impacts du digital sur votre <i>business model</i>• Amélioration des processus clés par le digital : relation client, outils collaboratifs, gestion administrative• Construction de votre plan de transformation digitale
OPTIMISER L'EFFICIENCE DE VOS OPÉRATIONS	INDUSTRIEL	<ul style="list-style-type: none">• Déploiement de l'excellence opérationnelle (<i>lean</i>)• Réalisation d'un diagnostic des achats ; d'un diagnostic du système de production• Amélioration de la <i>supply chain</i>
CONSTRUIRE VOTRE STRATÉGIE USINE DU FUTUR	INDUSTRIE DU FUTUR	<ul style="list-style-type: none">• Définition de votre business model cible (servicisation...), en tirant partie de l'industrie du futur• Élaboration du plan de transformation vers l'industrie du futur• Premier projet pilote de mise en œuvre concrète (cobot, impression 3D, données, MES...)

FOCUS CONSEIL

Nos modules de conseils de 10 jours



	MODULES	DESCRIPTION
OPTIMISER LA PERFORMANCE DE VOS OUTILS	SYSTÈMES D'INFORMATION	<ul style="list-style-type: none">• Réalisation d'un diagnostic de vos systèmes d'information• Élaboration d'un schéma directeur SI• Préconisation en vue de la mise en place d'un ERP
STRUCTURER VOTRE DÉVELOPPEMENT INTERNATIONAL	INTERNATIONAL	<ul style="list-style-type: none">• Construction de votre stratégie de développement à l'international• Définition d'une stratégie d'implantation ciblée et sécurisée• Alignement de l'organisation et adaptation du marketing
RENFORCER LA PERFORMANCE DE VOS ÉQUIPES COMMERCIALES	COMMERCIAL	<ul style="list-style-type: none">• Analyse de votre approche commerciale dans son ensemble• Structuration de votre équipe commerciale• Clarification de votre stratégie commerciale
DÉVELOPPER L'APPUJ GRAND COMPTE	MISE EN RELATION GRAND COMPTE	<ul style="list-style-type: none">• Mise en relation avec des grands comptes adhérents de Pacte PME• Clarification de l'offre et de l'approche pour les grands comptes• Parrainage auprès d'autres grands groupes de l'écosystème
PRÉPARER VOTRE TRANSMISSION	TRANSMISSION/ GOUVERNANCE	<ul style="list-style-type: none">• Définition de la stratégie de transmission de votre entreprise• Préparation de la transmission dans le cadre d'une entreprise à capital familial• Préparation à l'évolution de la gouvernance
RÉUSSIR VOS ACQUISITIONS	CROISSANCE EXTERNE	<ul style="list-style-type: none">• Préparation à l'acquisition depuis la clarification de la stratégie jusqu'au pilotage de l'intégration• Ciblage d'entreprises répondant à la stratégie retenue• Préparation à l'intégration post acquisition : préparation aux 100 premiers jours

FOCUS UNIVERSITÉ

En plus de vos séminaires collectifs, Bpifrance Université vous propose un parcours de formation « blended learning »

Nouveau



Pour démarrer

15 minutes de test d'**auto-positionnement amont** ainsi que des **exercices pratiques** à réaliser **avant chaque séminaire** pour faire le point sur votre activité, analyser vos points forts, choisir vos priorités...



Pour créer sa formation sur mesure

Vous avez accès à plus de **200 modules de e-learning** sur la **plateforme Bpifrance Université**

Informations et inscription gratuite sur la **plateforme Bpifrance Université** :

www.bpifrance-universite.fr

ou contactez Méлина M'FOUMOU melina.mfoumou@bpifrance.fr



Pour aller plus loin

15 minutes de **test d'auto-positionnement aval** sur vos connaissances clés à l'issue des différents séminaires



FOCUS MISE EN RÉSEAU

**Intégrez une communauté
d'entrepreneurs
et enrichissez
votre réseau !**



Pour toutes les PME et ETI

Détectez vos meilleurs talents et partagez vos retours d'expérience

- Vous souhaitez détecter et attirer les meilleurs talents parmi les jeunes diplômé(e)s ? Bpifrance vous épaula avec la plateforme de Volontariat Territorial en Entreprise (VTE) qui vous permet de recruter et de gagner en attractivité. Rendez-vous sur la plateforme : www.vte-france.fr



Pour les Accélérés

Rencontrez vos pairs

- Une Chargée de Mission Accélérateur dédiée à l'animation de votre promotion et à l'accompagnement des mises en relation
- Des temps forts pour s'entraider au sein de la communauté et échanger avec sa promotion



Pour les Accélérés et les membres Bpifrance Excellence

Boostez vos mises en relation

- Vous souhaitez faire partie du premier réseau social d'entrepreneurs ? Rejoignez Tribu pour booster vos mises en relation et profiter de l'écosystème Bpifrance toute l'année (réservation de salles de réunion, visibilité médias...) Inscription auprès de votre interlocuteur privilégié Bpifrance



Pour les membres Bpifrance Excellence*

Jouez collectif et muscliez votre carnet d'adresses

Parce que vos pairs entrepreneurs se posent les mêmes questions :

- des webinaires et live chats organisés pour les membres Bpifrance Excellence avec des personnalités inspirantes, des experts ;
- des chats à bâtons rompus entre pairs, en petit comité, sur une thématique précise ;
- des chats régionaux pour partager avec les membres Excellence de votre région ;
- une équipe dédiée pour vous mettre en relation, contactez Hélène Ratti helene.ratti@bpifrance.fr

* Veuillez vous rapprocher de l'équipe Bpifrance Excellence pour connaître les conditions d'éligibilité

Nouveau

FOCUS ESPRIT DE PROMO

**Intégrez une promotion
d'entrepreneurs et
grandissez avec
vos pairs !**



Points d'étape réguliers

en visio-conférence avec votre chargée de mission, pour assurer le **suivi des actions lancées**, veiller à la **cohérence de votre parcours** et s'assurer que vos problématiques soient adressées



Challenges croisés entre pairs

à différentes étapes de votre parcours (stratégie, business plan, marque employeur, etc.) pour **obtenir des feedbacks de vos pairs**, dans une atmosphère bienveillante et constructive



Organisation de « rendez-vous de Promotion »

Temps forts pour **échanger avec un expert sur une thématique clé**, renforcer les liens avec la communauté et s'entraider

LES INTERLOCUTEURS BPIFRANCE ACCOMPAGNEMENT



VOTRE CHARGÉE DE MISSION ACCÉLÉRATEUR

est votre interlocuteur privilégié. Il assure votre suivi personnel et collectif tout au long du programme et est dédiée à l'animation et la coordination de votre promotion



VOTRE RESPONSABLE CONSEIL

s'assure du bon déroulement de la mission et forme un binôme de travail avec l'un des consultants indépendants du vivier Bpifrance pour chacun des modules de conseil que vous choisirez

VOUS

#Les Accélérés PME



VOTRE COMMUNAUTÉ BPIFRANCE EXCELLENCE

une fois sorti(e) du programme, vous ne serez pas seul(e). Un responsable Bpifrance Excellence est présent dans votre région pour ne rater aucun évènement



VOTRE CHARGÉ(E) DE MISSION UNIVERSITÉ

vous accompagne tout au long des séminaires pour faire le lien avec votre grande école et coller au plus proche de vos besoins



VOTRE COMMUNAUTÉ ACCÉLÉRÉS

pour échanger et rencontrer vos pairs d'autres promotions

VOTRE PARRAIN DE PROMOTION

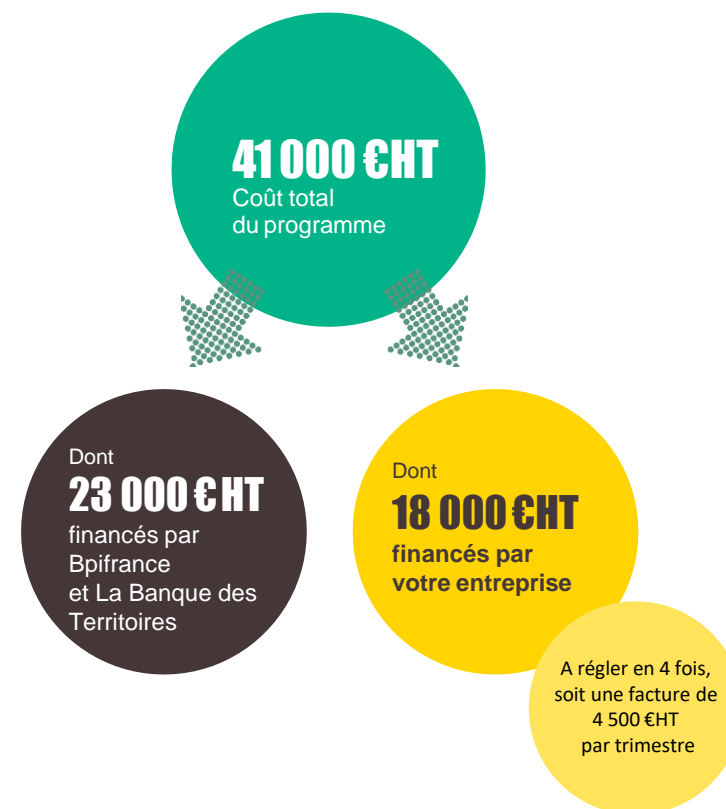
est une personnalité sélectionnée pour vous inspirer, éventuellement ouvrir son carnet d'adresses et partager ses retours d'expérience lors des différents temps forts du programme

À qui s'adresse CE PROGRAMME ?

30 entreprises sélectionnées au sein de la filière construction représentant l'ensemble de la chaîne de valeur (industrie de la construction, travaux du bâtiment, services) :

- Réalisant **un chiffre d'affaires** entre **10 et 20 M€**
- Comptant **un effectif de 10 personnes** minimum
- Menées par un **dirigeant motivé et prêt à s'investir** dans le programme sur 12 mois
- **Facultatifs** : pouvant être **soumissionnaires aux appels d'offre de grands projets** (ou potentiels), issues de l'**ESS** ou à **impact social** positif

Le tarif



L'Accélérateur

CE QU'IL FAUT RETENIR DE CE PROGRAMME



**UNE
INITIATIVE**
**au service
du développement**
des entreprises de la filière
« Construction »



**UN
PROGRAMME**
sur 12 mois
avec une dimension collective
et une dimension individuelle



**UN
CONTENU**
sur mesure
selon le profil des entreprises
de la promotion



**UN
ESPRIT**
de promotion
pour favoriser
la collaboration



**UN
ACCOMPAGNEMENT**
cofinancé
par l'entreprise, Bpifrance et
la Banque des Territoires

Votre contact

Pour tout renseignement, prenez contact avec :

Margaux BOULLIER

Chargée de l'Accélérateur Construction

Tél. : +33 (0)1 42 47 99 51

Mob. : +33 (0)6 32 92 85 27

margaux.boullier@bpifrance.fr