



LES CANAUX



accélérateur CONSTRUCTION

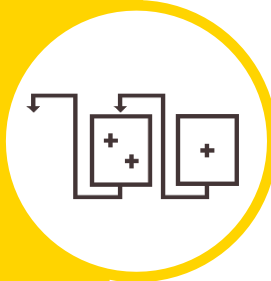


**DIRIGEANTES, DIRIGEANTS DE PME,
Ne restez plus jamais seul.e.s face aux crises
Intégrez la 1ère promotion du programme
Accélérateur Construction**

L'Accélérateur Construction

**POUR RÉINVENTER LE BÂTIMENT DE DEMAIN ET RÉPONDRE
AUX ENJEUX DE LA FILIÈRE**

ACCOMPAGNER LA CROISSANCE DES PME DE LA CONSTRUCTION DANS UN CONTEXTE POST CRISE SANITAIRE



INCRÉMENTER

des nouvelles technologies

plus collaboratives pour s'industrialiser et gagner en maîtrise des délais et des coûts de construction



INTÉGRER

les mutations réglementaires

dans la stratégie de l'entreprise pour répondre aux objectifs de la RE 2020, d'énergies positives, aux objectifs Zéro-carbone à horizon 2050, aux enjeux de recyclabilité des déchets



DÉVELOPPER

de nouveaux savoir-faire

alignés avec les besoins et attentes marché, comme la construction durable et éco-responsable, le bâtiment modulable, le bâtiment connecté, etc



ATTIRER

et fidéliser les talents

sur les métiers en tension de la filière, en travaillant sa marque employeur

Le programme EN UN CLIN D'ŒIL

**30
ENTREPRISES**

sélectionnées pour leur
potentiel de
développement

et leur forte

**AMBITION
DE CROISSANCE**

C'EST PARTI POUR
12 MOIS
D'ACCOMPAGNEMENT
INTENSIF

CONSEIL

Un suivi individuel
pour challenger
votre business model,
via un parcours
de conseil adapté

FORMATION

Un programme en
présentiel et en
digital

ACCOMPAGNEMENT CONTINU

Par un référent dédié à votre promotion,
qui vous accompagne tout au long de
votre programme

ESPRIT DE PROMO

Une entrée
dans la communauté
des accélérés
pour développer
un réseau solide
d'entrepreneurs
ambitieux

MISE EN RELATION

Pour élargir votre réseau
grâce à l'écosystème
Bpifrance et des
partenaires du programme

L'Accélérateur

SON AMBITION



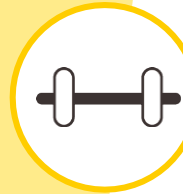
Nourrir votre réflexion stratégique

en participant à des **séminaires thématiques** avec des intervenants adaptés à votre filière



Explorer les leviers de votre croissance

par la réalisation d'un **diagnostic d'entrée rebond**



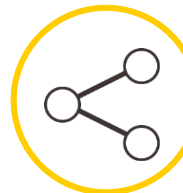
Tirer parti des leviers identifiés

grâce à des **modules complémentaires de conseil** au choix



Bénéficier des conseils de pairs

en intégrant un **réseau solide d'entrepreneurs** motivés



Tisser un réseau solide

en favorisant le **partage d'expériences** entre dirigeants

Les 3 piliers

**POUR UNE ANNÉE
INTENSIVE,
COLLECTIVE ET
STIMULANTE**

CONSEIL



1 Diagnostic 360 Rebond

pour identifier les leviers de croissance prioritaires pour votre entreprise



1 à 2 modules complémentaires*

en fonction de vos leviers de croissance ciblés

1 diagnostic d'entrée auquel s'ajoutent 10 jours de conseil sur les leviers ciblés

ACCOMPAGNEMENT INDIVIDUEL

FORMATION



5 séminaires de formation thématiques

en partenariat avec une grande école de commerce ou d'ingénieur

- Conférences
- Tables rondes
- Ateliers « boîte à outils »
- Études de cas

Un parcours de e-learning dédié

conçu pour répondre aux enjeux de votre filière

5 séminaires d'une journée dans les locaux de l'école partenaire, ouverts aux dirigeants de l'entreprise et à un membre de leur comité de direction**

ACCOMPAGNEMENT COLLECTIF

MISE EN RELATION



Les Accélérés Bpifrance Le Hub

Animation de promotion

- Points d'étape réguliers
- Challenges croisés entre pairs
- Rendez-vous de promotion

2 soirées de team building
Des événements de networking avec les grands donneurs d'ordre de la filière
Des services et événements transverses

* Les frais de déplacement des consultants ne sont pas inclus

** Sous réserve des conditions sanitaires

12 mois POUR BOOSTER LE DÉVELOPPEMENT DE VOTRE ENTREPRISE

en partenariat avec une
grande école de commerce ou
d'ingénieur



1 diagnostic et 10 jours de conseil complémentaires

DIAGNOSTIC 360 Rebond

Positionnement
de maturité,
business model
Canvas, leviers
de croissance

RÉALISATION DES MODULES COMPLÉMENTAIRES

- Des modules dédiés au programme :
 - Mon tableau de bord, pour mieux piloter
 - S'entourer en interne, pour mieux avancer
 - Bénéficier d'un regard externe, pour mieux décider
 - Structurer les projets porteurs (produits, commercial...)
- Des modules complémentaires généralistes
(Stratégie, Digitalisation, Marque employeur...)

CONSEIL

2021

2022

Séminaire N°1

16 mars 2021
Stratégie
et nouveaux Business
Models

Soirée de lancement

15 mars 2021

Séminaire N°2

23 juin 2021
Marketing et
développement
commercial

Séminaire N°3

24 juin 2021
Financement du
développement

Séminaire N°4

7 octobre 2021
Recrutement et
fidélisation des talents

Séminaire N°5

10 mars 2022
Organisation et
management

Soirée de clôture

10 mars 2022

FORMATION

5 jours de séminaire en présentiel et 1 parcours d'e-learning dédié

TOUT AU LONG DU PROGRAMME,
des points réguliers avec votre chargée de mission **Bpifrance**,
des rencontres et partages d'expériences avec la communauté
des Accélérés *via* Tribu, et un accès privilégié à l'offre **Bpifrance**

MISE EN RÉSEAU

360 REBOND

Vous souhaitez revoir votre stratégie à la lumière des récents bouleversements et remobiliser vos équipes ?

Le module **360 Rebond**, opéré par le binôme formé d'un(e) Responsable Conseil Bpifrance et d'un(e) des consultant(e)s indépendant(e)s du vivier Bpifrance, vous permet de **traquer les opportunités** et **reclarifier votre projet d'entreprise**

Notre binôme de consultants vous propose :

- Un **accompagnement global** pour construire un **plan d'action** et être épaulé dans sa **mise en œuvre et son suivi**
- Un soutien du dirigeant pour **reprendre confiance** et **impliquer les équipes** dans le projet d'entreprise adapté au monde post-crise

À l'issue de ce module, vous aurez :

- Défini / **redéfini vos priorités**
- Projeté votre entreprise dans un **projet clarifié et reformulé avec les équipes**
- Déterminé votre module complémentaire

Exemples de livrables

- Positionnement de la maturité de l'entreprise sur les différents axes du diagnostic
- Business Model Canvas V0
- Forces/Faiblesses – SWOT
- Proposition d'un programme d'accompagnement conseil adapté



FOCUS CONSEIL

Nos modules de conseil

Une offre de conseil sur mesure que vous définissez en fonction de vos besoins et de votre stratégie de développement

Des missions de conseil de 5 jours



Piloter ma performance



Définir ma Stratégie



Développer mon activité



Savoir m'entourer

Pour les plus innovantes, des diagnostics



Diag Design



Diag Europe



Diag Data



Diag Innovation

Pour les plus avancées, des missions de conseils de 10 jours



- Organisation/RH/ Management
- Commercial
- Stratégie
- Mise en relation grands comptes
- Digital
- Transmission/ Gouvernance
- Industriel
- Croissance Externe
- Industrie du futur
- Supply
- SI
- Cash BFR
- International

Nouveau



FOCUS UNIVERSITÉ

En plus de vos séminaires collectifs, Bpifrance Université vous propose un parcours de formation « blended learning »

Nouveau



Pour démarrer

15 minutes de test d'**auto-positionnement amont** ainsi que des **exercices pratiques** à réaliser **avant chaque séminaire** pour faire le point sur votre activité, analyser vos points forts, choisir vos priorités...



Pour créer sa formation sur mesure

Vous avez accès à plus de **200 modules de e-learning** sur la plateforme **Bpifrance Université**

Informations et inscription gratuite sur la **plateforme Bpifrance Université** :

www.bpifrance-universite.fr

ou contactez Méлина M'FOUMOU melina.mfoumou@bpifrance.fr



Pour aller plus loin

15 minutes de **test d'auto-positionnement aval** sur vos connaissances clés à l'issue des différents séminaires



FOCUS

MISE EN RÉSEAU

Intégrez une communauté d'entrepreneurs et enrichissez votre réseau !



Pour toutes les PME et ETI

Détectez vos meilleurs talents et partagez vos retours d'expérience

- Vous souhaitez détecter et attirer les meilleurs talents parmi les jeunes diplômé(e)s ? Bpifrance vous épaula avec la **plateforme de Volontariat Territorial en Entreprise (VTE)** qui vous permet de recruter et de gagner en attractivité. Rendez-vous sur la plateforme : www.vte-france.fr
- Des **aides financières** sont proposées par vos régions pour chaque VTE créé. Pour plus d'informations, rendez-vous sur la page :



Pour les Accélérés

Rencontrez vos pairs

- Un.e chargé.e de **Mission Accélérateur dédié.e à l'animation** de votre promotion et à l'accompagnement des mises en relation
- Des **temps forts pour s'entraider** au sein de la communauté et échanger avec sa promotion



Boostez vos mises en relation

- Vous souhaitez faire partie du **premier réseau social d'entrepreneurs** ? Rejoignez **Tribu** pour booster vos mises en relation et profiter de l'écosystème Bpifrance toute l'année. Inscription auprès de votre interlocuteur privilégié Bpifrance



Nouveau

FOCUS ESPRIT DE PROMO

**Intégrez une promotion
d'entrepreneurs et
grandissez avec
vos pairs !**



Points d'étape réguliers

en visio-conférence avec votre chargée de mission, pour assurer le **suivi des actions lancées**, veiller à la **cohérence de votre parcours** et s'assurer que vos problématiques soient adressées



Challenges croisés entre pairs

à différentes étapes de votre parcours (stratégie, business plan, marque employeur, etc.) pour **obtenir des feedbacks de vos pairs**, dans une atmosphère bienveillante et constructive



Organisation de « rendez-vous de Promotion »

Temps forts pour **échanger avec un expert sur une thématique clé**, renforcer les liens avec la communauté et s'entraider

LES INTERLOCUTEURS BPIFRANCE ACCOMPAGNEMENT



VOTRE CHARGÉE DE MISSION ACCÉLÉRATEUR

est votre interlocuteur privilégié. Elle assure votre suivi personnel et collectif tout au long du programme et est dédiée à l'animation et la coordination de votre promotion



VOTRE RESPONSABLE CONSEIL

s'assure du bon déroulement de la mission et forme un binôme de travail avec l'un des consultants indépendants du vivier Bpifrance pour chacun des modules de conseil que vous choisirez



VOTRE CHARGÉ(E) DE MISSION UNIVERSITÉ

vous accompagne tout au long des séminaires pour faire le lien avec votre grande école et coller au plus proche de vos besoins

VOTRE PARRAIN DE PROMOTION

est une personnalité sélectionnée pour vous inspirer, éventuellement ouvrir son carnet d'adresses et partager ses retours d'expérience lors des différents temps forts du programme



VOTRE COMMUNAUTÉ ACCÉLÉRÉS

pour échanger et rencontrer vos pairs d'autres promotions

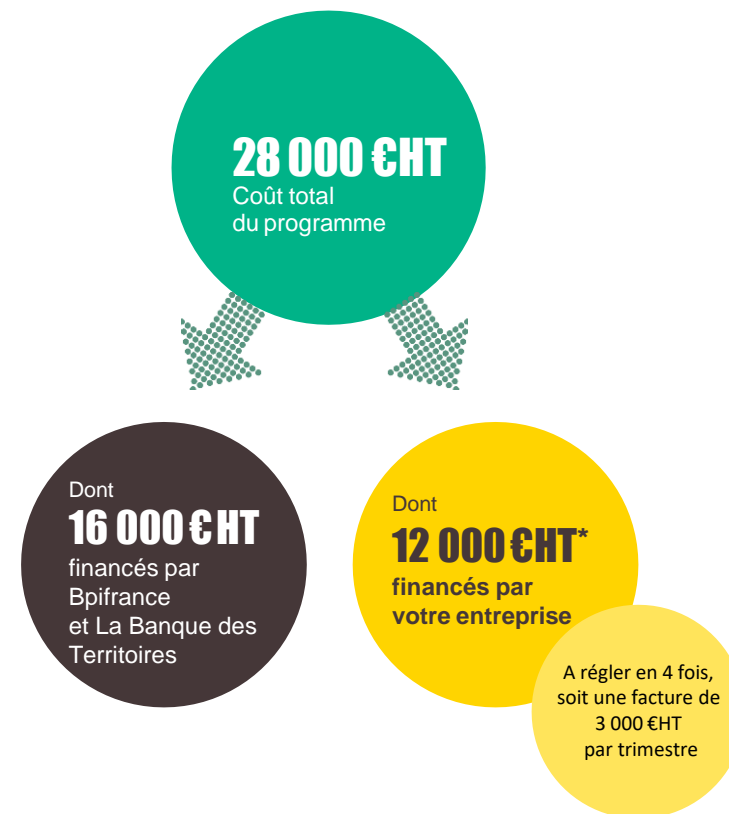


À qui s'adresse CE PROGRAMME ?

30 entreprises sélectionnées au sein de la filière construction représentant l'ensemble de la chaîne de valeur (industrie de la construction, travaux du bâtiment, services) :

- Réalisant **un chiffre d'affaires** entre **2 et 10 M€**
- Comptant **un effectif de 10 personnes** minimum
- Menées par un **dirigeant motivé et prêt à s'investir** dans le programme sur 12 mois
- **Facultatifs** : pouvant être **soumissionnaires aux appels d'offre de grands projets** (ou potentiels), issues de l'**ESS** ou à **impact social positif**

Le tarif



*6 000 €HT pour les entreprises en QPV (Quartier Prioritaire de la Ville)

L'Accélérateur

CE QU'IL FAUT RETENIR DE CE PROGRAMME



**UNE
INITIATIVE**
au service
du développement
des entreprises de la filière
« Construction »



**UN
PROGRAMME**
sur 12 mois
avec une dimension collective
et une dimension individuelle



**UN
CONTENU**
sur mesure
selon le profil des entreprises
de la promotion



**UN
ESPRIT**
de promotion
pour favoriser
la collaboration



**UN
ACCOMPAGNEMENT**
cofinancé
par l'entreprise, Bpifrance et
la Banque des Territoires

Votre contact

Pour tout renseignement, prenez contact avec :

Margaux BOULLIER

Chargée de l'Accélérateur Construction

Tél. : +33 (0)1 42 47 99 51

Mob. : +33 (0)6 32 92 85 27

margaux.boullier@bpifrance.fr