

PROJET XXXX

MAÎTRE D'OUVRAGE- ARCHITECTE – CONSTRUCTEUR – LIEU





C'POSITIF

LA REVUE DE PROJETS DE LA CONSTRUCTION
DURABLE EN PAYS DE LA LOIRE



- **C'POSITIF** est la **revue de projets** de la construction durable en Pays de la Loire
- Il s'agit d'un outil **collaboratif** pour améliorer les pratiques et contribuer à une culture commune en matière de construction durable en Pays de la Loire
- Il est Porté par un **comité de Pilotage** composé des trois Pilotes de C'Positif : NOVABUILD, l'Alliance HQE-GBC et le Loire-Atlantique Développement (CAUE44).
- La **présentation** se fait par les acteurs du projet (présence indispensable du **Maître d'Ouvrage** qui porte son projet et s'entoure des acteurs de son choix : Architecte, Maîtrise d'œuvre, Entreprises,...) sur une **durée de 20 minutes** suivie de **30 minutes d'échanges** par projet avec la salle.
- Expertisé par un avis d'un **comité d'experts** (identification des bonnes pratiques, des points de vigilance et établissement de recommandations).
- **Pour tout type d'ouvrage (en neuf, en exploitation ou en rénovation) :**
 - **Bâtiment** : logement individuel ou collectif, tertiaire public ou privé, etc.
 - **Infrastructure**
 - **Aménagement**
- A différentes phases d'avancement : programmation, conception, livraison, exploitation.
- Le **3e mardi de chaque mois dans le cadre du Fab'LAD** (outil d'animation de l'innovation de Loire-Atlantique Développement). Première édition le **20 / 11 / 2018**



PROJET XXXX

DESCRIPTION du PROJET



CONTEXTE DE L'OUVRAGE

Nom de l'ouvrage

- **Type de programme** (tertiaire, logement, école, ouvrages de génie civil...)
- **Localisation :**
- **Labellisation-certification :**
- **Techniques constructives :**

Photo(s) de l'ouvrage



PROJET XXXX

DESCRIPTION du PROJET



FICHE PROJET DE L'OUVRAGE

Acteurs du projet

- Maîtrise d'ouvrage :
- Maîtrise d'œuvre :
 - ✓ Xxx
 - ✓ Xxx
- Entreprises :
 - ✓ Xxx
 - ✓ Xxx

Photo(s) de l'ouvrage

Informations clé

- SHAB (Surface Habitable) :
- Coût global :
- Durée du chantier :
- Consommation d'énergie :
- Date de livraison:



PROJET XXXX

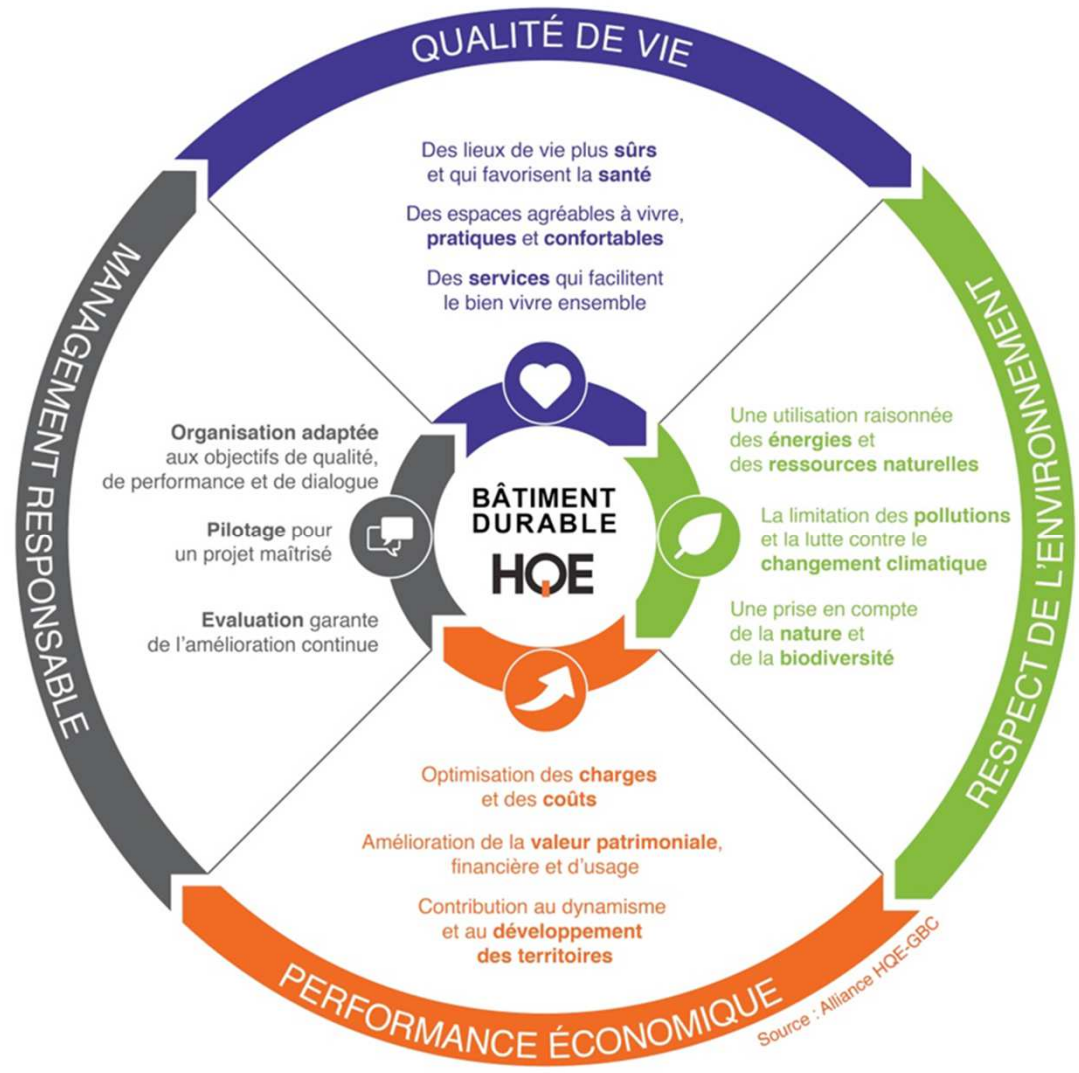
LES POINTS FORTS DE CE PROJET



POINTS FORTS

Le cadre de référence de la construction durable par l'alliance HQE, constitue le cadre retenu pour la revue de projet.

Pour les Infrastructures et les aménagements, demandez-nous le cadre de référence spécifique.





PROJET XXXX

LES POINTS FORTS DE CE PROJET



POINTS FORTS

Du point de vue de la qualité de vie

- Xxx
- Xxx
- xxx

Photo(s) de l'ouvrage



PROJET XXXX

LES POINTS FORTS DE CE PROJET



POINTS FORTS

Du point de vue du respect de l'environnement

- Xxx
- Xxx
- xxx

Photo(s) de l'ouvrage



PROJET XXXX

LES POINTS FORTS DE CE PROJET



POINTS FORTS

Du point de vue du management responsable

- Xxx
- Xxx
- xxx

Photo(s) de l'ouvrage



PROJET XXXX

LES POINTS FORTS DE CE PROJET



POINTS FORTS

Du point de vue de la performance économique et sociale

- Xxx
- xxx

Photo(s) de l'ouvrage



PROJET XXXX

RACONTEZ NOUS VOTRE PROJET



Synthèse

- **Le point fort à retenir :**
- **Xxx**



PROJET XXXX

DOSSIER DE CANDIDATURE



Documents complémentaires à fournir au comité d'experts

Pour une opération en phase Conception (PC-DCE)

> A minima

- Powerpoint de présentation du projet
- Plans au stade de présentation du projet
- Calcul RT détaillé et fichier XML
- Coût du projet
- Montage financier

> A valoriser

- *STD et FLJ (hypothèses, résultats)*
- *Notice QEB et architecturale du projet*
- *Carnet de détails selon le niveau d'avancement*

Pour une opération en phase Livraison/Exploitation

IDEM QU'EN PHASE CONCEPTION +

> A minima

- *CCTP*
- *Résultat des tests d'étanchéité à l'air et des réseaux*
- *Bilan de fin de chantier avec photos,*
- *Livret utilisateur et gestionnaire*
- *Bilan financier prévisionnel et réel (surcoût)*
- *Retours du MOA sur les problèmes majeurs identifiés à la mise en route*
- *Retours des utilisateurs sur la qualité d'usage*
- *Retours sur la maintenance des équipements technique*

> A valoriser

- *justificatifs (FDS, FDES...)*
- *Le comparatif des consommations énergétiques théoriques et réelles*